



Partnerskap Alnarp
Styrgruppen

PROTOKOLL
Sammanträdesdatum
2011-02-16

Plats och tid: 16 februari 2011 Slottet Alnarp
Närvarande: Tiina Sarap (ordf.), Dave Servin, Åsa Odell, Agneta Lilliehöök, Gunilla Nordberg, Bengt Bentzer, Håkan Schroeder (adjungerad) och Jan Larsson (sekr.),
Anmält förhinder Bengt Persson

1. Välkommen
Ordf. Tiina Sarap hälsade välkommen.
2. Lägesrapport
Åsa Odell rapporterade att det övergripande arbetet inom LRF är den pågående livsmedelsstrategin som syftar till vända den negativa värdeutvecklingen och se nya möjligheter på marknaden. Nu pågår lokala processer med ett enormt engagemang. Vidare arbetar man med en energistrategi som syftar både till effektivisering och affärer. Ett annat problemområde är prisfluktuationerna.
Bengt Bentzer rapporterade att fokus tidigare var mycket hampa för att senare bli mer bioenergi generellt för att nu åter gå mot mer hampa. Växtföljsprojektet i Lönnstorp har lett till diverse spridningseffekter. Framåt ser Bengt även att den politiska motsättningen vad gäller markanvändningen mellan mat och energi kommer upp på agendan. Vidare krävs det ett samarbete mellan skogsbruk och lantbruk inom energiområdet.
Gunilla Nordberg ser att ett aktuellt område är energi inom växthusproduktionen, inte minst p.g.a. den utfasning av energiskatteersättning som sker 2011-2015 inom trädgårdsbranschen.
Växtskyddsproblematiken, branschen klarar sig inte utan kemikalierna sett till nuvarande förutsättningar för produktionen. Tillväxt Trädgård lever vidare, med ett SJV-beslut om finansiering som kommer inom kort. Särskilt glädjande är hushållningssällskapets aktiva deltagande.
Agneta Lilliehöök ser en hög aktivitet bland lantbrukets aktörer, vilket tyder på optimism.
Dave Servin rapporterade från ett möte i samarbete med KSLA avseende hanteringen av tillstånd för bekämpningsmedel m.m.
3. Lägesrapporter
Se bilaga 1 och 2
4. Diskussion kring vision, mål, erbjudande, inriktning/avgränsning, medlemsprofil och uppföljning/utvärdering.
Vilka erbjudande/information som ges gentemot medlemsföretagen/forskarna avseende den forskning som ligger i topp i Alnarp behöver undersökas för att på så sätt stimulera till mer PA-aktiviteter inom dessa inriktningar. En viktig förutsättning är att uppnå vinna-vinna förhållande mellan akademi och praktik i aktiviteterna annars kan de i värsta fall leda till att forskningens kraftsamling försvåras.
Erbjudandet att utbilda anställda i näringen, är det kanske dags att omformulera då det oftast handlar om andra kompetenshöjande aktiviteter än traditionell utbildning i kursform.
Studentverksamheten; ingår PAs aktiviteter tillräckligt i utbildningsplaneringen?
Förslag på nyckelord att använda i ett nyformulerat dokument avseende PA' vision, mål etc.:
Hållbarhet(såväl samhällsperspektiv som företagarperspektiv), dialog, interaktion, mötesplats, samverkan, ömsesidig spaning, utveckling, framtidsorienterad, fördjupning, kommunikation och opinionsbildning.

Avgränsning till de areella näringarna med därtill hörande industri med basen i råvaruproduktion, livsmedel, industriråvara, prydnadsväxter.

Viktigt att särskilja vad som är mål och vad som är medel i PA's övergripande målformulering. Önskemål om ytterligare en sida på hemsidan innehållande uppnådda resultat, t.ex. nya rön, visad skicklighet, goda exempel (gärna blandat med "dörröppnare", genomförda i praktiken etc.), överraskningar (möten över ämnesgränser, ämnesmässiga framsteg...), guldkorn, "årets examensarbete". I samband med avrapportering till PA bör en utvärdering göras som behandlar vad som skett med projektet t.ex. internationell publicering, nätverk som uppstått etc. En modell kan vara att ämnesgruppssekreterare kontaktar partners telefonledes efter avslutat projekt för att bl.a. undersöka vilken nytta det gjort för partnern m.m. Intervjun dokumenteras som underlag till PAs verksamhetsrapport.

Beslut: AU fick i uppdrag att formulera ett förslag till vision för PA och revidera beskrivning av PAs erbjudande, och mål. Håkan Schroeder adjungeras till AU i detta arbete. Förslagen ska presenteras för styrgruppen i utskicket till nästa möte.

Styrgruppen beslutade att hemsidan skulle revideras med viss revidering utifrån ett målgruppstänk och en översyn av innehåll.

Varje år bör det hållas ett möte där styrgruppen har ett möte tillsammans med områdeschefer för att utbyta erfarenheter och för att få bättre insikt i varandras verksamheter och idéer för framtiden med syftet bl.a. att engagera.

Temaprojekt: det har funnits två, båda är numer avslutade. För framtiden gäller att nya liknande projekt är möjliga förutsatt att finansiering finns.

5. Nästa möten

Beslutades att hålla nästa ordinarie möte den 29 mars kl 10.00. Beslutades vidare att hålla ett möte 15 september kl 09.30 – 12.00 (tillsammans med Områdeschefer) och 18 november kl 08.30. Höstmötet ligger preliminärt 17 november.

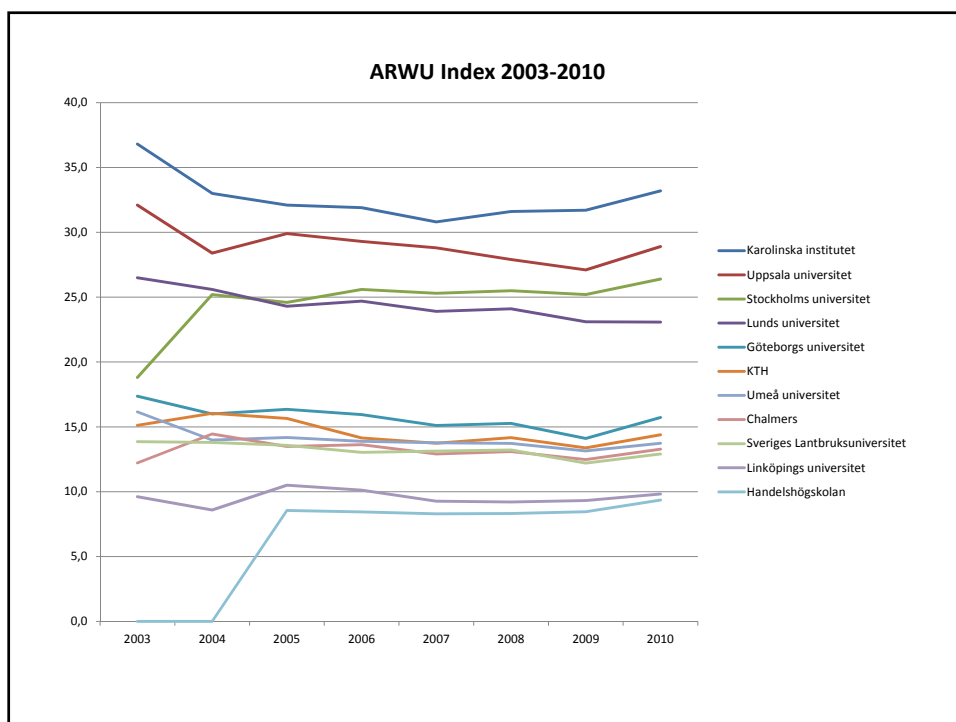
6. Avslutning

Ordf. Tiina Sarap tackade för visat intresse och avslutade mötet.

Alnarp den 16 februari 2011

Jan Larsson (sekreterare)

Tiina Sarap (ordf.)



ARWU, Shanghai

- Alumner som tilldelats Nobelpris (10%)
- Anställda som tilldelats Nobelpris (20%)
- Högt citerade forskare (20%)
- Publikationer i Nature och Science (20%)
- Antal publicerade artiklar SCI,SSCI (20%)
- Per capita performance (10%)

Ramar som ändras

- Autonomireform, ny högskoleförordning
- Nya samarbeten, vår attraktivitet lanseras
- Förnyad strategi
- Generationsväxling
- Större resurser för forskning
- Utbildningsutbudet bearbetas

Autonomi; arbetsgrupper:

- Organisation
- Humaniora /samhällsvetenskap på SLU
- Styrning
- GU, resursfördelning
- Foutb; Examination samt Adm o regelverk
- FLK
- Tidplan: införs 2012, styrelse i juni 2011

Samarbeten över gränserna

- Lärosäten Syd; LU, Mah, HKr, BTH, LTJ
- FIRS och Innovationskontor Syd
- Centrum för sydsvensk växtforskning med LU
- Future Urban Sustainable Environments (FUSE) med NL-fak
- Future Agriculture med NL och VH
- Tillväxt Nötkött med VH-fak
- Tillväxt Trädgård med HS o SJV
- Livsmedelsvision o forskning m LU: Mat o hälsa

Varvsstaden in Malmö – Urban Laboratory



Hur gör LTJ för att lyckas?

- ✓ Samarbetar inom SLU o med världen
- ✓ Rekrytering av starka forskare, lärare och ledare.
- ✓ Generationsväxling öppnar för möjligheter.
Det finns 23 professorer, varav 13 ska pensioneras inom fem år.
- ✓ Smart och öppen organisation
- ✓ God infrastruktur
- ✓ Inkubation, innovation

Strategiarbete för 2011-14

- Kraftsamla mer.
- Öka samband mellan forskning och utbildning.
- Effektivisera.
- Öka transparensen i och kännedom om organisationen.

Strategiska mål för forskningen

- Forskningen har hög kvalitet och är internationellt konkurrenskraftig.
- Forskningen bidrar till hållbar samhällsutveckling i Sverige och världen.

*Forskningen har hög kvalitet och är internationellt konkurrenskraftig.
Forskningen bidrar till samhällsutvecklingen i Sverige och världen.*

Risker Hur nå målen! Åtgärder

- Okunskap om detta mål.
- Icke-disciplin.
- Trötthet.

Öka volymen publiceringar.
Öka kvaliteten på publiceringarna.

- Gör prestationsmodellerna tydliga, transparenta, kända och tillämpade.
- Tillämpa individuell lönesättning.
- Formulera uppdrag till områdena, Forskgr, medarbetare och följ upp =
- Akademiskt ledarskap.

*Forskningen har hög kvalitet och är internationellt konkurrenskraftig.
Forskningen bidrar till samhällsutvecklingen i Sverige och världen.*

Risker Hur nå målen! Åtgärder

- Traditionen är enmansorienterad.
- Kortsiktighet ger inte tid till att samlas och att tänka.

Forskningen samlas i stora och starka grupperingar.

- Minska organisatoriska hinder för samarbete.
- Skapa tematiska "Think Tanks".

*Forskningen har hög kvalitet och är internationellt konkurrenskraftig.
Forskningen bidrar till samhällsutvecklingen i Sverige och världen.*

Risker Hur nå målen! Åtgärder

- Svag uthållighet.

Ökad
internationell
samverkan.

- Pedagogisk
uppmuntran steg
för steg.

*Forskningen har hög kvalitet och är internationellt konkurrenskraftig.
Forskningen bidrar till samhällsutvecklingen i Sverige och världen.*

Risker Hur nå målen! Åtgärder

- Uppdelning
mellan F o U ökar
eftersom
vetenskaplig
meritering
fokuseras av
medarbetare och
vid anställning.

Utveckla de
forskningsbehov
som utbildningarna
har och rekrytera
forskare även för
den undervisande
uppgiften.

- Utveckla
framgångstal för
undervisning.
- Utveckla att
undervisning i sig
kan påverka
forskningskvalitet
positivt.

*Forskningen har hög kvalitet och är internationellt konkurrenskraftig.
Forskningen bidrar till samhällsutvecklingen i Sverige och världen.*

Risker Hur nå målen! Åtgärder

- Att inte lyckas...

Attrahera
kvalificerade
medarbetare.

- Kartlägg vad som uppfattas som attraktivt hos oss (nätverk, närhet mellan ämnen och mellan lärare och studenter, läget i Europa).

*Forskningen har hög kvalitet och är internationellt konkurrenskraftig.
Forskningen bidrar till samhällsutvecklingen i Sverige och världen.*

Risker Hur nå målen! Åtgärder

- Svag prioritering, för dyrt.
- Suboptimering
- Okänd internt och externt

Attraktiv och
effektiv utrustning
och andra
faciliteter .

- Organiserad översyn av utrustning och nyttjandegrad.
- Delade kostnader.
- Teknikansvar tydligt.
- Marknadsföring

*Forskningen har hög kvalitet och är internationellt konkurrenskraftig.
Forskningen bidrar till samhällsutvecklingen i Sverige och världen.*

Risker Hur nå målen! Åtgärder

- Sektorn styr för mycket.
- Projekt blir små och korta.
- Missa icke-traditionell sektor.
- Missa icke-närvarande sektor.

Regelbunden dialog med sektorerna.

Olika nivåer
Fakultet
Område
Forskningsgrupp

- Gör strategi för hur forskning och BestP kan kopplas samman.
- Utveckla mötesplatserna ytterligare.
- Fler partners.

Strategiska mål för utbildningen

- Utbildningarna ska vara nationellt och internationellt attraktiva och konkurrenskraftiga.
- De utbildade är nationellt och internationellt attraktiva för sektorer och för fortsatta studier.

Strategiska mål för utbildningen

Risker	MÅL	Åtgärder
<ul style="list-style-type: none"> • SLU är anonymt. • Andra lärosäten konkurrerar. • Intresse för naturvetenskap avtar. • Falsk bild av utbildningarna. 	<p>Utbildningarna ska vara internationellt attraktiva och konkurrenskraftiga.</p>	<ul style="list-style-type: none"> • SLU arbetar på det. • Ständig förbättring av kvaliteten. • Utbudet följer det vi är bra på.

Strategiska mål för utbildningen

Risker	MÅL	Åtgärder
<ul style="list-style-type: none"> • Fel inriktning ämnesmässigt. • Sektorer täcks inte. • Fel målbild. 	<p>De utbildade är nationellt och internationellt attraktiva för sektorer och för fortsatta studier.</p>	<ul style="list-style-type: none"> • Utbildningar har långsiktigt hållbart innehåll. • Bildning. • Målbilder utvecklas.

*Utbildningarna ska vara internationellt attraktiva och konkurrenskraftiga.
De utbildade är nationellt och internationellt attraktiva för sektorer och för fortsatta studier.*

Risker Hur nå målen! Åtgärder

- Svårt att nå ut.

Träffsäker
rekrytering av
studenter.

- Rekryteringsråd ger systematiskt arbete.
- Sprid även info om forskning.
- Marknadsför Alnarp som mötesplats med sektorn.

*Utbildningarna ska vara internationellt attraktiva och konkurrenskraftiga.
De utbildade är nationellt och internationellt attraktiva för sektorer och för fortsatta studier.*

Risker Hur nå målen! Åtgärder

- Lärarna förblir en egen ickeforskande kader, avgränsade mot såväl forskning som näring.

Säkerställa den vetenskapliga grunden och sektorsanknytningen.

- Lärare ska vara forskande och följa Best Practice (BP)=
- Följa FoU inom ämnet samt följa sektorstillämpning i frontlinjen nationellt och internationellt.

*Utbildningarna ska vara internationellt attraktiva och konkurrenskraftiga.
De utbildade är nationellt och internationellt attraktiva för sektorer och för fortsatta studier.*

Risker Hur nå målen! Åtgärder

- Otydlig och osäker långsiktighet.

Kritisk massa för kunskapsförsörjning skapas i samverkan inom SLU och med andra lärosäten.

- Bli attraktiv samarbetspart.
- Planera för arbetsfördelning.
- Anställ adjungerade lärare.

*Utbildningarna ska vara internationellt attraktiva och konkurrenskraftiga.
De utbildade är nationellt och internationellt attraktiva för sektorer och för fortsatta studier.*

Risker Hur nå målen! Åtgärder

- Kontering styr bemanning, utbildningen är utjämningskudde.
- Vägran att göra undervisning.

Säkerställa kunskapsförsörjning genom rekrytering av bra lärare och utveckla befintliga lärare ämnesmässigt och pedagogiskt.

- Lärarmeritering.
- Lärarkarriär.
- "Hur förbättrar man sin lärargärning"?

*Utbildningarna ska vara internationellt attraktiva och konkurrenskraftiga.
De utbildade är nationellt och internationellt attraktiva för sektorer och för fortsatta studier.*

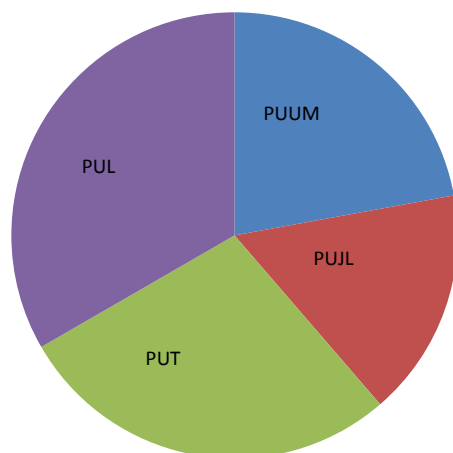
Risker Hur nå målen! Åtgärder

- Kraften läggs på formalia istället för på undervisning.
- Överkvalitet efterfrågas uppifrån SLU och nationellt.
- Kraft tar slut av mängden grupper, råd och utskott.

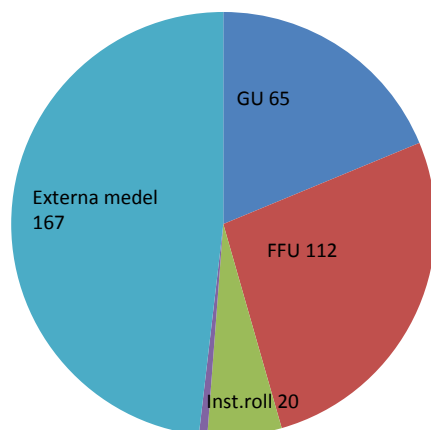
Effektiv och transparent organisation som involverar områdena.

- Revidera organisationen kontinuerligt.
- Öka tydligheten.
- Minska mötes- och arbetsvolym.

Studenter på utskotten 2009



LTJ - Omsättning



UD 40: Tryggare livsmedelsförsörjning

- Jordbrukssystem – diversifierat lantbruk för säkrare livsmedelsförsörjning
- Växtförädling och växtskydd
- Djurhälsa och nutrition
- Södra Afrika
- Östra Afrika
- Centralasien
- Ca 9 mkr till Alnarp för 2011 och 2012

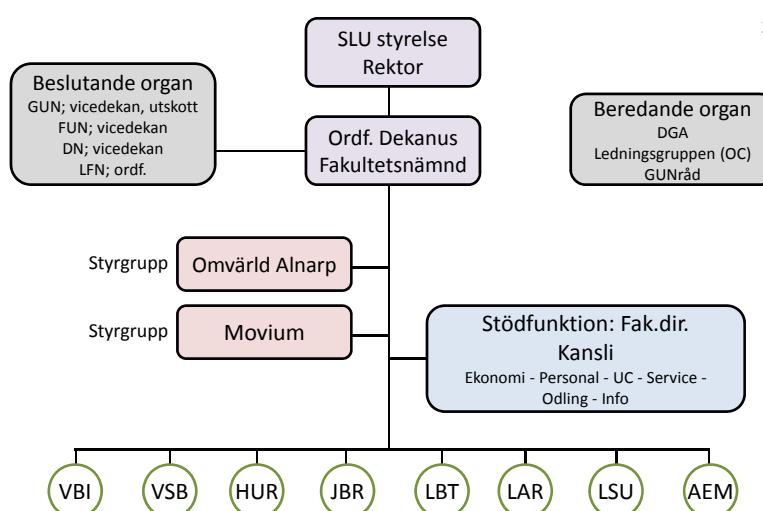
TEMA 4, lärosätesmedel

1. Koordinering non-food crops	150 000
2. Utveckling oljekvaliteter	592 550
3. Redesigna biosyntesvägar	2 242 694
4. Multianvändning av grödor	670 058
5. Strukturer för materialtillverkning	980 086
6. Korn som modellplanta	882 823
	$\Sigma = 5\,518\,211$

LTI-fakultetens organisation

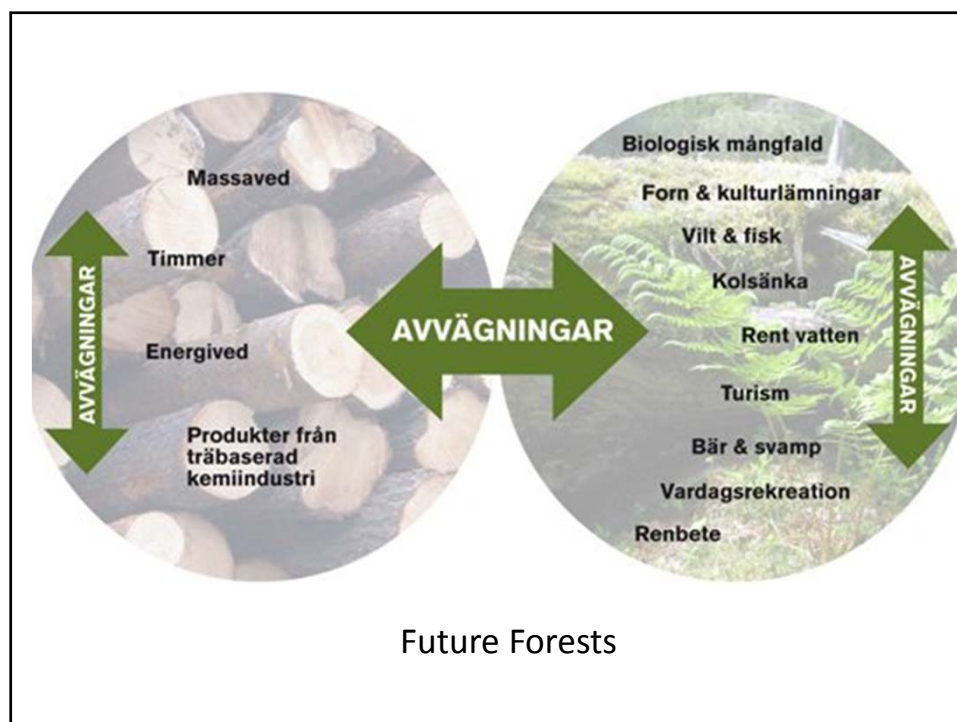


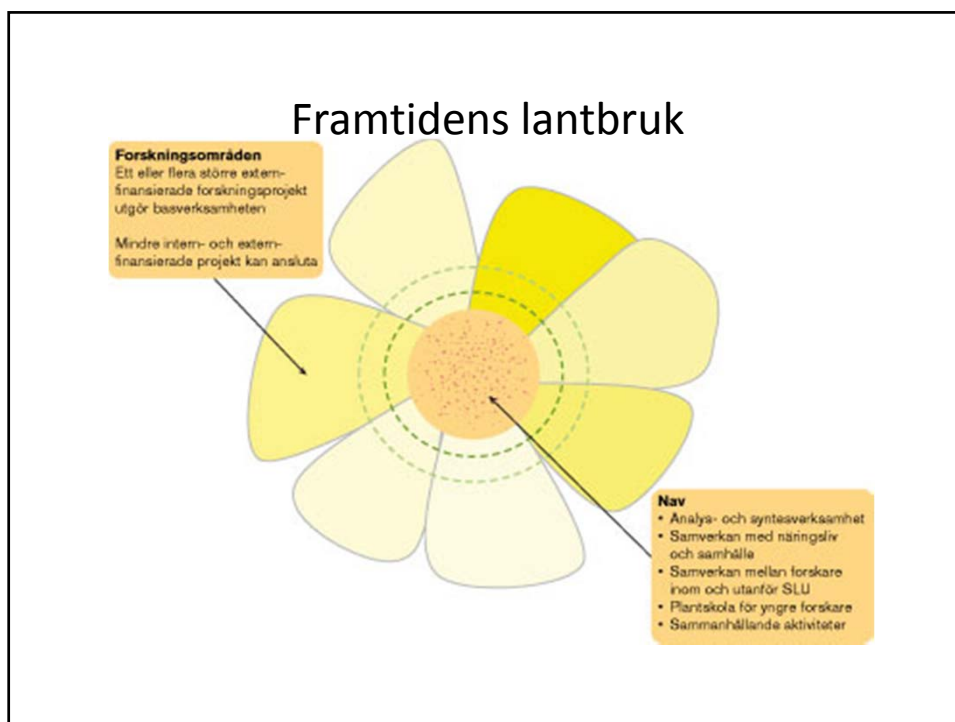
2010-11-30



SLU: Research areas for the Future

- Future Forests
- Future Agriculture
- Future Urban Sustainable Environments
- Future Animal Welfare



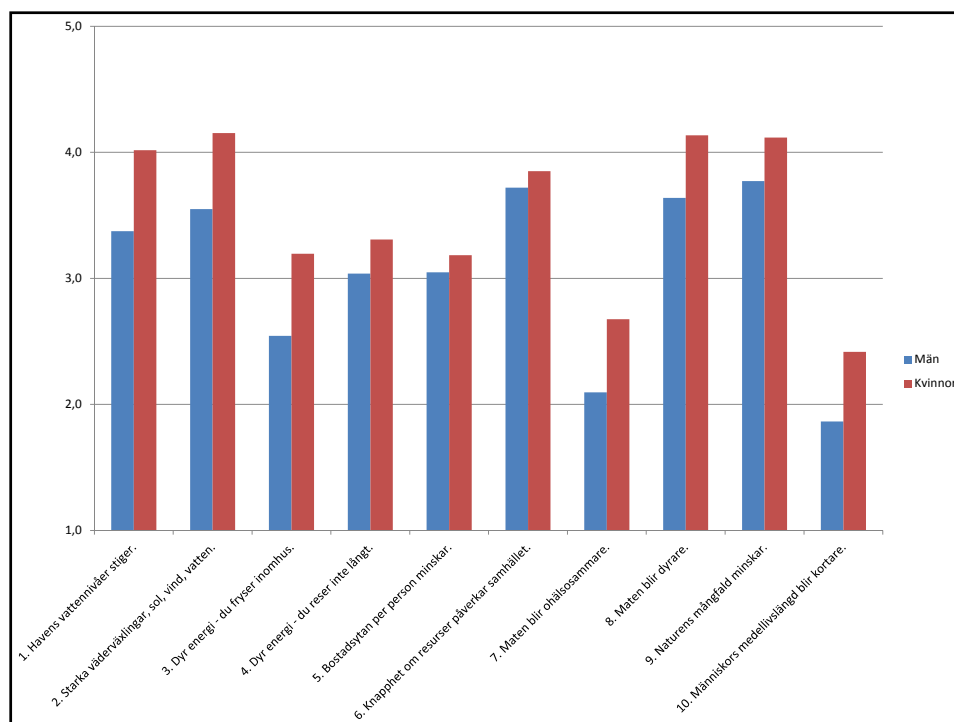


Framtidens lantbruk

- Anpassa till förändrat klimat
- Förstå värderingar i samhället
- Begränsa miljöpåverkan
- Hantera risker
- Utveckla landsbygden
- Lösa målkonflikter

Framtidens urbana strukturer FUSE

- Tätt och grönt
- Planering och organisering av energieffektiva urbana områden där markhushållning sparar mark för odling av livsmedel och råvaror, samtidigt som den förbättrar livskvaliteten för människor



LARK tema hållbarhet

Blomberg, Anders, 2009. *Gröna tak som del i ett hållbart stadsbyggande*. First cycle, G2E. Alnarp: [Faculty of Landscape Planning, Horticulture and Agricultural Science > Landscape Architecture](#)

Bohlemark, Axel, 2010. *Fysisk planering inför klimatförändringar*. First cycle, G2E. Alnarp: [Faculty of Landscape Planning, Horticulture and Agricultural Science > Landscape Architecture](#)

Karlsson, Emma, 2009. *Hållbar utveckling av transportsystem : en studie av hur Mobility Management implementerats i Lunds kommun*. First cycle, G2E. Alnarp: [Faculty of Landscape Planning, Horticulture and Agricultural Science > Landscape Architecture](#)

Kihlström, Johanna, 2010. *Hållbar stadsutveckling – studier av Malmö och Prag*. First cycle, G2E. Alnarp: [Faculty of Landscape Planning, Horticulture and Agricultural Science > Landscape Architecture](#)

LING tema hållbarhet

Lehtonen, Melanie, 2009. *Hållbar och funktionell utemiljö för järnvägsstationer*. First cycle, G2E. Alnarp: [Faculty of Landscape Planning, Horticulture and Agricultural Science > Landscape Management, Design, and Construction](#)

Levander, Jenny, 2009. *Hur kan den biologiska artrikedomen i tätbebyggda områden ökas vid projektering?*. First cycle, G2E. Alnarp: [Faculty of Landscape Planning, Horticulture and Agricultural Science > Landscape Management, Design, and Construction](#)

TRING Odling tema **hållbarhet**

- Bergstrand, Martin, 2009. [Klimatpåverkan från produktion av krukväxter : livscykelanalys \(LCA\) av svenskproducerad julstjärna](#). First cycle, G1E. Alnarp: [Faculty of Landscape Planning, Horticulture and Agricultural Science > Horticulture](#)
- Chapman, Erika, 2010. [Läge för förändring? : permakulturens principer i lägenhet och stadsmiljö](#). First cycle, G1E. Alnarp: [Faculty of Landscape Planning, Horticulture and Agricultural Science > Horticulture](#)
- Hagerman, Therese, 2009. [Klimatpåverkan av svensk jordgubbsproduktion : livscykelanalys \(LCA\) av svenska jordgubbsodlingar](#). First cycle, G2E. Alnarp: [Faculty of Landscape Planning, Horticulture and Agricultural Science > Horticulture](#)
- Jansson, Magdalena, 2009. [Produktion av kruklade örter i växthus och dess utsläpp av växthusgaser i Sverige : energianvändning och beräkning av koldioxidkvivalenter](#). First cycle, G2E. Alnarp: [Faculty of Landscape Planning, Horticulture and Agricultural Science > Horticulture](#)

TRING Marknad tema **hållbarhet**

- Jönsson, Tobias, 2009. [Nya trädgårdsväxter för ett allt varmare Sverige](#). First cycle, G1E. Alnarp: [Faculty of Landscape Planning, Horticulture and Agricultural Science > Horticulture](#)
- Rosdahl, Lena, 2009. [Nya träd för stadsmiljö](#). First cycle, G1E. Alnarp: [Faculty of Landscape Planning, Horticulture and Agricultural Science > Horticulture](#)

Lantmästare tema **hållbarhet**

Engman, Lina, 2009. *Can the small-scale cooperatives in Serbia be successful organic producers?*. First cycle, G1E. Alnarp: [Faculty of Landscape Planning, Horticulture and Agricultural Science > Agriculture - Farming Systems, Technology, and Product Quality](#)

Karlsson, Markus and Nilsson, Anna-Stina, 2009. *Är KRAV-godkänd mjölkproduktion mer lönsam än konventionell? : en fallstudie av gården Byggningen*. First cycle, G1E. Alnarp: [Faculty of Landscape Planning, Horticulture and Agricultural Science > Agriculture - Farming Systems, Technology, and Product Quality](#)

Norrby, Per, 2010. *Småskaligt vattenkraftverk i Nyköpingsån*. First cycle, G1E. Alnarp: [Faculty of Landscape Planning, Horticulture and Agricultural Science > Agriculture - Farming Systems, Technology, and Product Quality](#)

Persson, Ingemar, 2009. *Vemmenhögprojektet : ett framgångsrikt sätt att minska läckage av bekämpningsmedel från odlad mark*. First cycle, G1E. Alnarp: [Faculty of Landscape Planning, Horticulture and Agricultural Science > Plant Protection Biology](#)

LARK tema **urban odling**

Gottberg, Emil, 2009. *Urban odling : möjligheter för framtiden*. First cycle, G2E. Alnarp: [Faculty of Landscape Planning, Horticulture and Agricultural Science > Landscape Architecture](#)

Gustavsson, Ola, 2009. *Landskapsurbanism i en Post-Industriell kontext*. Second cycle, A2E. Alnarp: [Faculty of Landscape Planning, Horticulture and Agricultural Science > Landscape Architecture](#)

Höglund, Stina, 2010. *Vertikala Trädgårdar : ett grönt verktyg i planeringen av framtida urbana miljöer*. First cycle, G2E. Alnarp: [Faculty of Landscape Planning, Horticulture and Agricultural Science > Landscape Architecture](#)

Höök, Maria, 2009. *Odla staden : hållbar urbanisering för hållbar utveckling i Syd - med stadsjordbruket som planeringsstrategi*. First cycle, G2E. Alnarp: [Faculty of Landscape Planning, Horticulture and Agricultural Science > Landscape Architecture](#)

TRING Design tema **urban odling**

Andersson, Ann, 2010. *Utformning av och växtförslag till urbana odlingslotter*. First cycle, G1E. Alnarp: [Faculty of Landscape Planning, Horticulture and Agricultural Science > Landscape Management, Design, and Construction](#)

Hendeberg, Lisen, 2010. *Urbana odlingsrörelser återbrukar trädgårdsstadens visioner*. First cycle, G1E. Alnarp: [Faculty of Landscape Planning, Horticulture and Agricultural Science > Landscape Architecture](#)

Persson, Tya, 2010. *Fruktbarhet i stadsmiljö : odling av äpple, körsbär, jordgubbar och hallon på balkong*. First cycle, G1E. Alnarp: [Faculty of Landscape Planning, Horticulture and Agricultural Science > Horticulture](#)

TRING Odling tema **urban odling**

Hörnstein, Karin, 2010. *Stadsodling som begrepp i Sverige - bakgrund, nulägesbeskrivning och tänkbar utveckling*. First cycle, G1E. Alnarp: [Faculty of Landscape Planning, Horticulture and Agricultural Science > Horticulture](#)

Partnerskap Alnarp några slutsatser från utvärdering 2008

- Partnerskap Alnarp en uppskattad mötesplats!!!
- Bidrar PA till förändringar hos medlemmarna? "Nja"
- Fler kompetenser genom samarbeten efterlyses
- Stora projekt förenklar tillgången till kvalitetssäkrade data för forskaren men begränsar tillgängliga medel för "dörröppnandet" i tidiga skeden
- samarbete genom examensarbeten uppskattas

PA-modellen uppmärksammas regionalt, nationellt och internationellt!

Förbättringsmöjligheter

Mötesplatsen

- omvärldsbevakning
- Öka det samarbete mellan medlemmarna

Forskningsprojekten

- Skapa större projekt genom samverkan mellan medlemmar.
- Skapa tydliga fokusområden för ökad kunskap och kompetens inom prioriterade områden.
- Stimulera initiering av fler projekt och examensarbeten med studenter.
- Stimulera ämnesgrupperna att ta initiativ till att skapa nya projekt.

forts. förbättringsmöjligheter**Arbetsätt**

- Öka internationaliseringen.
- Samordning med andra "mötesplatser/klusterbildningar" t ex inom innovationssystem.
- Arbeta för att göra fler resurspersoner inom SLU Alnarp och bland medlemsföretagen tillgängliga för projektledningsuppdrag inom PAprojekt.
- Intressera fler forskare för att delta i PA-projekt.
- Anlita andra utanför SLU Alnarp som ett komplement när man saknar egen kompetens.
- Använda partnerskapets kontakter i undervisningen i Alnarp.
- Arbeta för att göra aktiviteter tillgängliga för studenter.
- Skapa aktiviteter som involverar både PA Lantbruk/Trädgård och PA Landskap.

forts. förbättringsmöjligheter**Ledning/Administration**

- Tydliggöra och utveckla visionen för PA
- Målmedveten medlemsrekrytering som leder till fler företag med gemensamma intressen vilket underlättar fokusering och kraftsamling
- Riktade insatser som aktiverar fler medlemmar.

Omvärldsanalys 2010 från spaningsdag april 2010

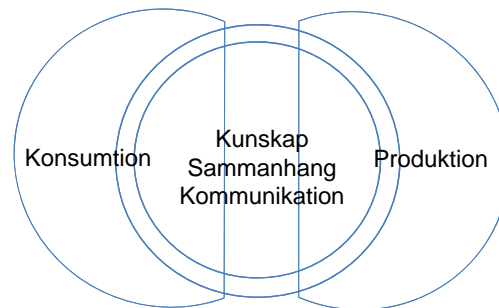
- vi ser resultat av innovationer
- styr mot grundforskning
- marknaden påverkar inte så mycket
- stuprör och smalt
- forskarna är mer ifrågasatta
- mer tillgänglig forskning
- stark tendens att forskarens ska vara entreprenör

Omvärldsanalys 2020 från spaningsdag april 2010

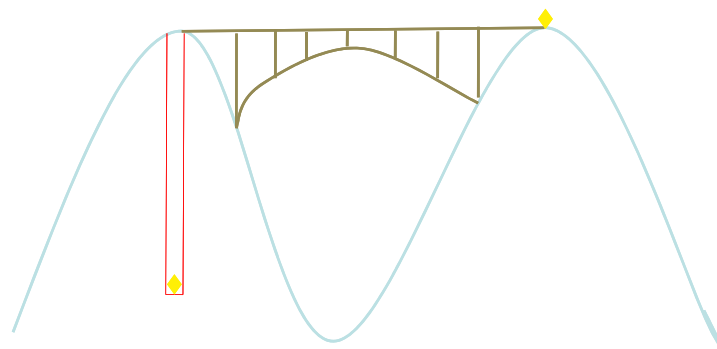
- *starkt fokus på mark, vatten och naturresurser*
- *urban farming*
- *mer samordnad europeisk och internationell forskning*
- *"otroheten" ökar*
- *större fokus på integrerad forskning (förpackning etc)*
- *vilka regioner attraherar kapital*
- *tilltro till forskning*
- *SLU mer konkurrensutsatt*
- *mer forskning om management och organisation behövs*

Vidgad samverkan

- En vidgad samverkan även med slutavvärdarna för värden skapade av den gröna sektorn



Djup och bredd i lantbruksforskningen



Några målbilder från spaningsdag april 2010

- En konkurrenskraftig livsmedelsproduktion i hela värdekedjan
- konsumenter är stolta och kunniga om vad de äter
- Alnarp ett centrum för tillämpad FoU för uthållig primärproduktion
- Ökat processarbete i samverkan med intressenter och fokusområden
- samordna utvecklingsresurser och tydlighet i leverans