

Vad är **social hållbarhet** kopplat till produktion inom lantbruk och trädgård?

*Anna Peterson Alnarp 16 oktober 2019*



”Att jag  
mår bra”

”Att jag  
mår bra”

”Att jag har någon  
att prata med”

”Att jag  
mår bra”

”Att jag har någon  
att prata med”

”Att jag  
har mina  
anställda  
med mig”

”Att jag  
mår bra”

”Att vi är kollegor,  
inte konkurrenter”

”Att jag har någon  
att prata med”

”Att jag  
har mina  
anställda  
med mig”

”Att jag  
mår bra”

”Att vi är kollegor,  
inte konkurrenter”

”Att jag har någon  
att prata med”

”Att jag  
har mina  
anställda  
med mig”

”Konkurrens-  
kraft”

”Att jag  
mår bra”

”Att vi är kollegor,  
inte konkurrenter”

”Att jag har någon  
att prata med”

”Att jag  
har mina  
anställda  
med mig”

”Konkurrens-  
kraft”

”Som  
Fairtrade  
fast i  
Sverige”

”Att jag  
mår bra”

”Att vi är kollegor,  
inte konkurrenter”

”Jämställdhet,  
rättvisa och  
jämlighet”

”Att jag har någon  
att prata med”

”Att jag  
har mina  
anställda  
med mig”

”Konkurrens-  
kraft”

”Som  
Fairtrade  
fast i  
Sverige”



*Helena Nordström Källström SLU*

## **Vad är social hållbarhet för oss?**

Ett socialt hållbart samhälle är ett jämställt och jämlikt samhälle där människor lever ett gott liv med god hälsa, utan orättfärdiga skillnader.

Ett samhälle med hög tolerans där människors lika värde står i centrum, vilket kräver att människor känner tillit och förtroende till varandra och är delaktiga i samhällsutvecklingen.

Social hållbarhet är av avgörande betydelse för det demokratiska samhället och är helt nödvändig ur ett samhällsekonomiskt perspektiv. Ett socialt hållbart samhälle tål påfrestningar, är anpassningsbart och förändringsbenäget (resilient).

För att social hållbarhet ska bli relevant bör det tydligare definieras och omsättas i praktiken utifrån de behov och förutsättningar som kan finnas på lokal, regional respektive nationell nivå.

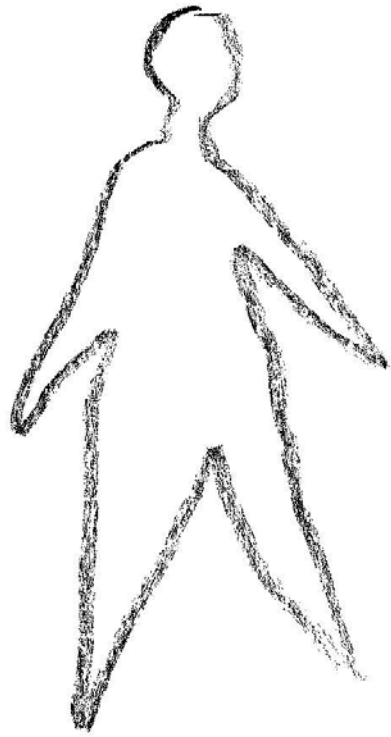
Kommuner, landsting/regioner och staten bär alla, genom sina offentliga åtaganden ett stort ansvar för samhällsutvecklingen. Näringslivet, civilsamhällets organisationer och akademien har också viktiga roller.

En förutsättning för social hållbarhet är att det råder en samsyn kring vad ett välfärdssamhälle ska erbjuda och att det som erbjuds:

- tillgodoser alla människors grundläggande behov och att de mänskliga rättigheterna säkerställs
- bidrar till att alla människor är inkluderade – oavsett kön, utbildnings- och inkomstnivå, social status, etnisk tillhörighet, religion eller annan trosuppfattning, bostadsort, sexuell läggning, könsöverskridande identitet och uttryck, ålder och funktionsnedsättning
- anpassas och utformas utifrån de grupper som har störst behov.

*<https://www.slu.se/centrumbildningar-och-projekt/futurefood/forskning/pagaende-projekt/sociala-indikatorer-for-hallbar-utveckling-av-svenskt-jordbruk/>*

Vad är social hållbarhet kopplat till **produktion inom lantbruk och trädgård?**



JAG



JAG

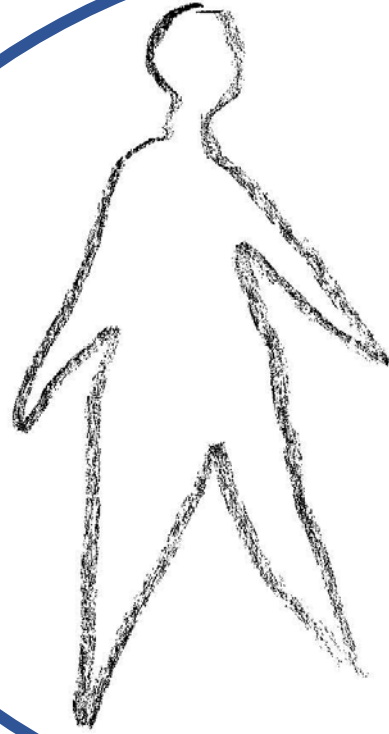
”Att jag  
mår bra”



LIV

”Att jag har någon  
att prata med”



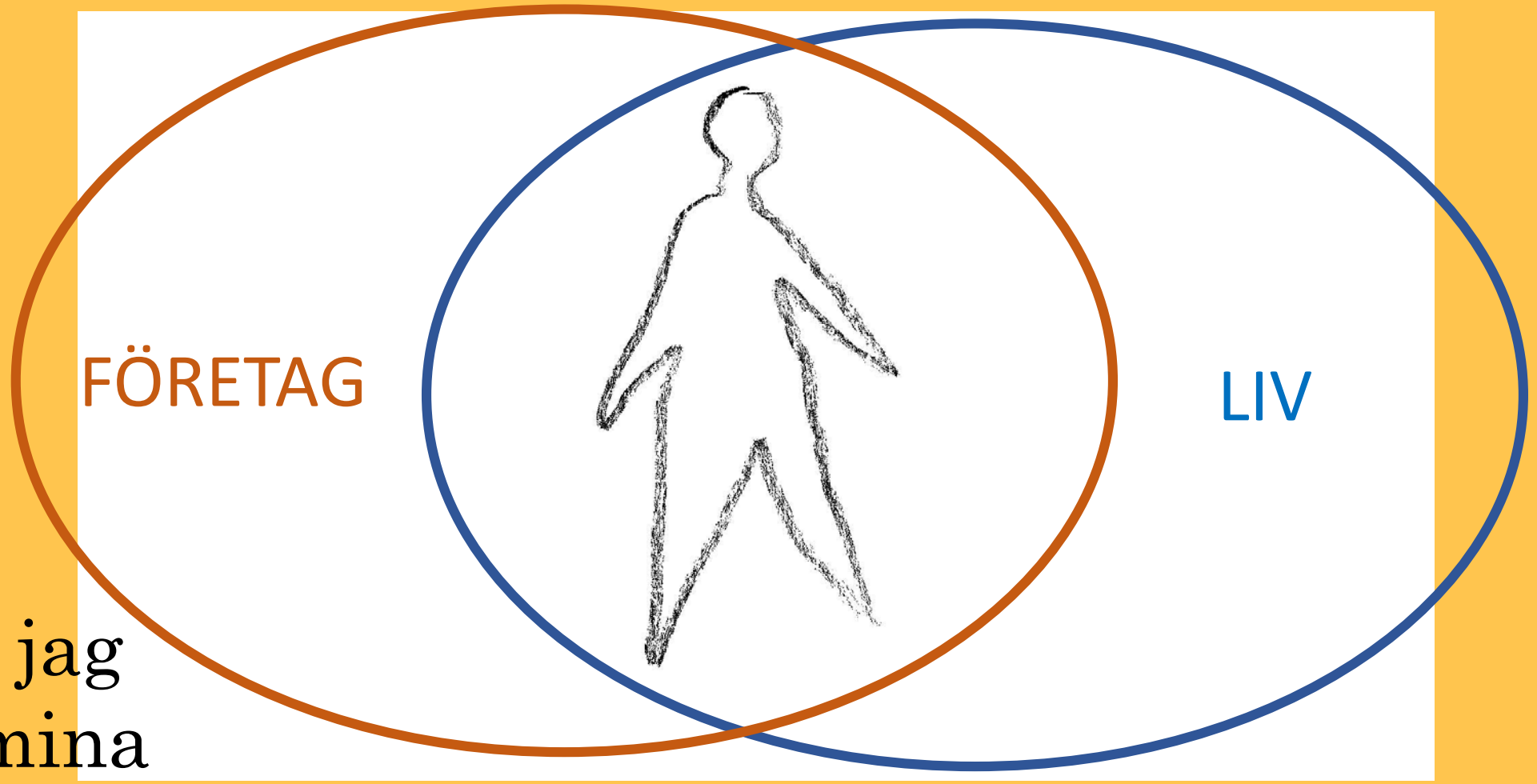


LIV

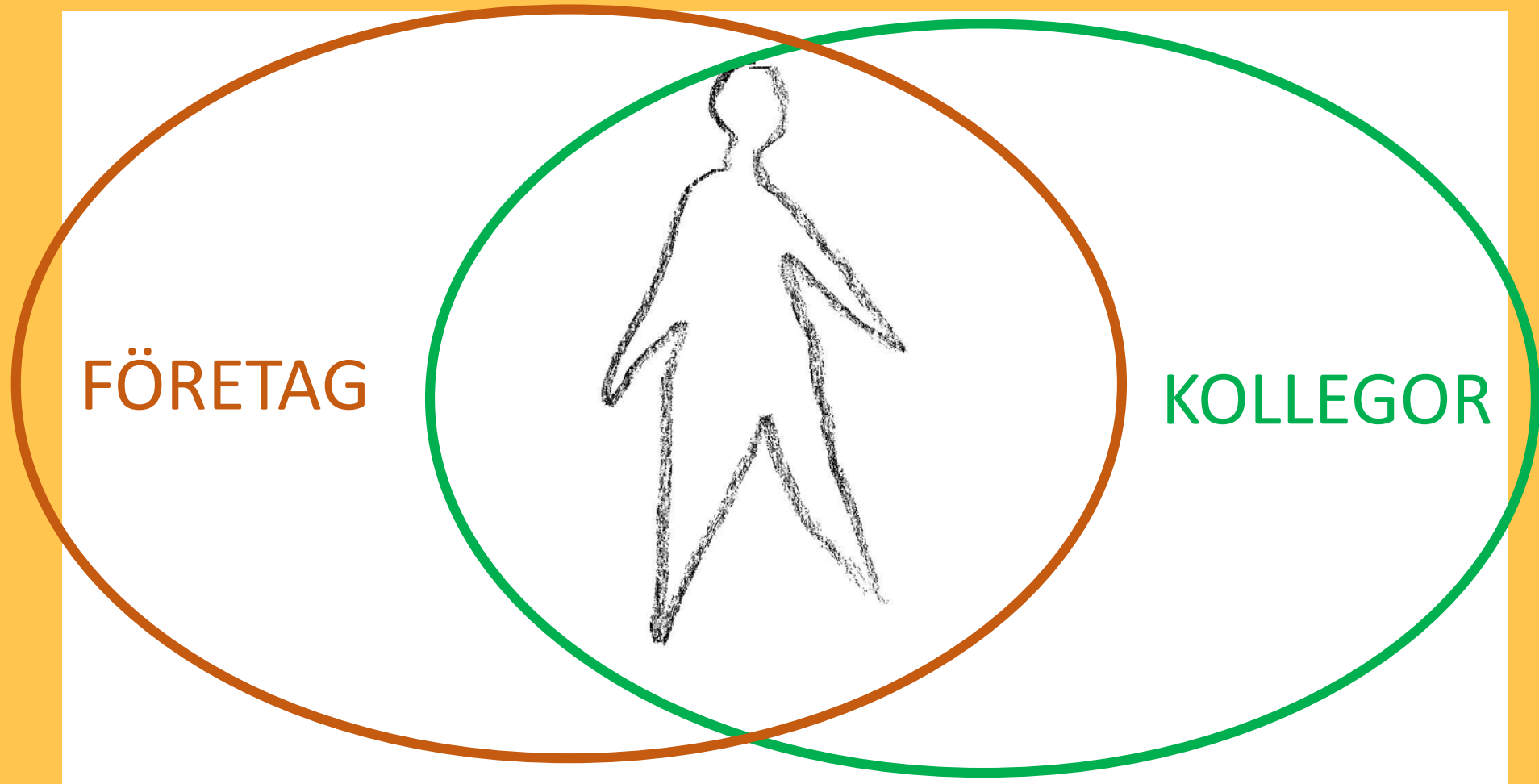
FÖRETAG



LIV



”Att jag har mina anställda med mig”



”Att vi är kollegor,  
inte konkurrenter”

FÖRETAG



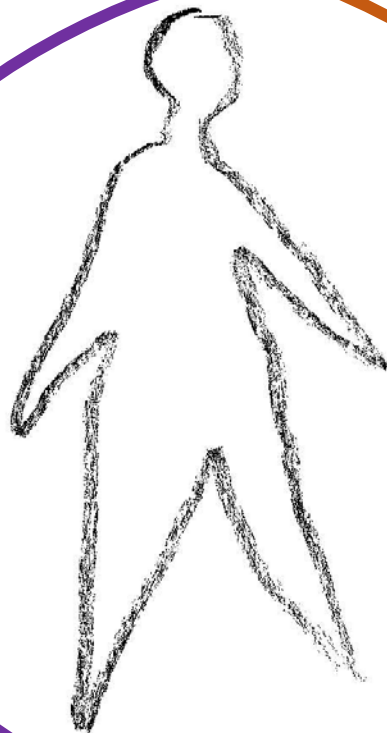
KOLLEGOR

FÖRETAG



SAMHÄLLET

FÖRETAG



SAMHÄLLET

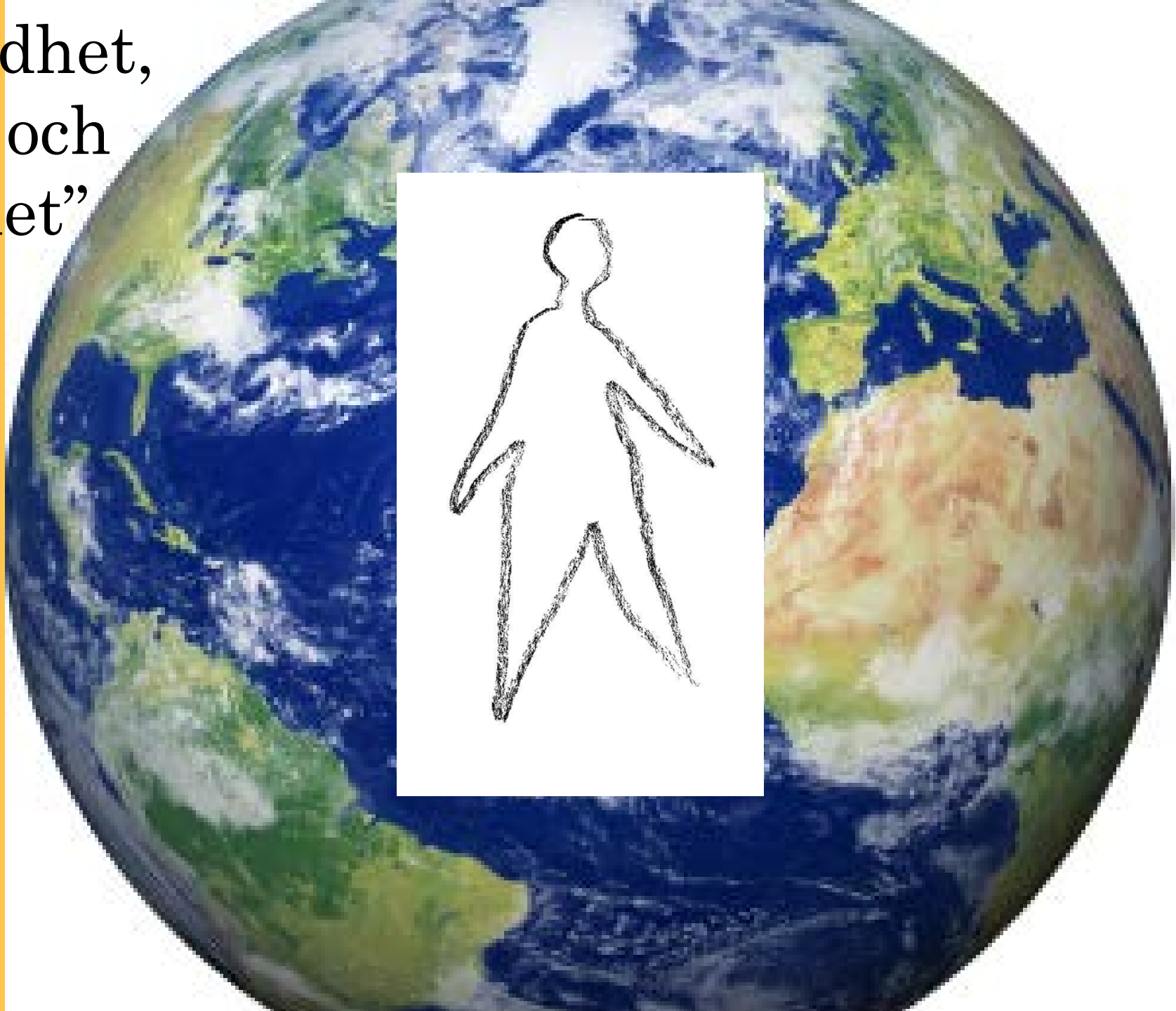
”Som  
Fairtrade  
fast i  
Sverige”

”Konkurrens-  
kraft”

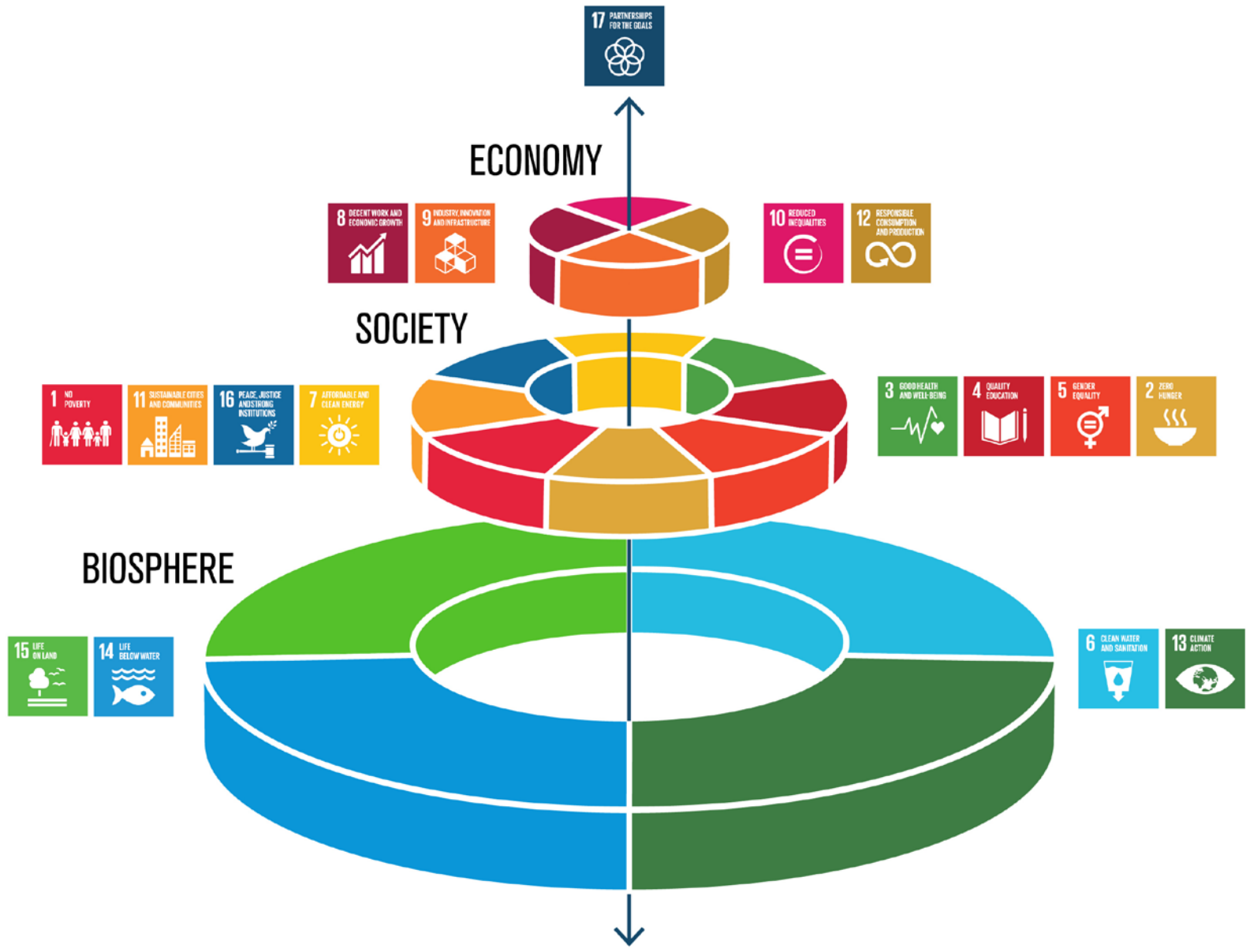




”Jämställdhet,  
rättvisa och  
jämlighet”



(Sociala företag)



**1** INGEN  
FATTIGDOM



**2** INGEN  
HUNGER



**3** GOD HÄLSA OCH  
VÄLBEFINNANDE



**4** GOD UTBILDNING  
FÖR ALLA



**5** JÄMSTÄLLDHET



**6** RENT VATTEN OCH  
SANITET FÖR ALLA



**7** HÅLLBAR ENERGI  
FÖR ALLA



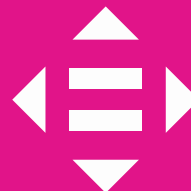
**8** ANSTÄNDIGA  
ARBETSVILLKOR  
OCH EKONOMISK  
TILLVÄXT



**9** HÅLLBAR INDUSTRI,  
INNOVATIONER OCH  
INFRASTRUKTUR



**10** MINSKAD  
OJÄMLIKHET



**11** HÅLLBARA STÄDER  
OCH SAMHÄLLEN



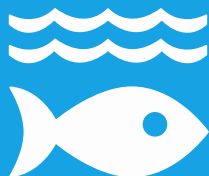
**12** HÅLLBAR  
KONSUMTION OCH  
PRODUKTION



**13** BEKÄMPA KLIMAT-  
FÖRÄNDRINGARNA



**14** HAV OCH MARINA  
RESURSER



**15** EKOSYSTEM OCH  
BIOLOGISK  
MÅNGFALD



**16** FREDLIGA OCH  
INKLUDERANDE  
SAMHÄLLEN



**17** GENOMFÖRANDE  
OCH GLOBALT  
PARTNERSKAP



**GLOBALA MÅLEN**  
för hållbar utveckling

**17** GENOMFÖRANDE  
OCH GLOBALT  
PARTNERSKAP



