

ALNARPS NÖTKÖTTSDAG

Större marknad och ökad produktion av
svenskt nötkött

8 december 2017

Samarbete mellan Institutionen för Biosystem och teknologi (BT) SLU,
Partnerskap Alnarp, Skånes Nötköttsproducenter och LRF Skåne

*Tillsammans får vi
Skåne att växa!*



Partnerskap
Alnarp



Välkommen till Alnarps Nötköttsdag

Större marknad och ökad produktion av svenskt nötkött

Fredagen den 8 december 2017

Alnarps Nötköttsdag vänder sig till nötköttsföretagare, rådgivare, lärare, studenter, forskare och andra intresserade inom nötköttsbranschen. - En mötesplats för att skapa kontakter och lyfta behovet av tillämpbar forskning för utveckling av företagandet inom nötkött.

Lokal: Aulan, Alnarpsgården, SLU, Alnarp

Moderator: Anna Kristoffersson

9.00 Registrering - kaffe med fralla

9.30 Inledning

Hur ökar vi marknaden för svenskt nötkött? - *Sofia Hyléen Toresson, VD HKScan Sverige*

Förutsättningar och utveckling av svenskt nötkött - *Jimmy Larsson, Segmentchef Skog & Lantbruk, LRF konsult*

Hur ökar vi produktion med bibehållen lönsamhet? - *Jan Forsell, Ordförande SNP*

11.45 LUNCH

12.15 Utställning - *Skånes Nötköttsforum*

13.15 Djurhälsa i olika inhysningssystem – *Professor Christer Bergsten, SLU Alnarp*

Bygga nytt – hur ska jag bygga? - *Helena Olsson Hägg, Agrotektbyrån*

Satsa och planera för ökad produktion - *Nötköttsproducent Mattias Wistrand, Stora Sundby*

15.15 Avslutning och därefter Kaffe o kaka

Innehåll

Hur ökar vi marknaden för svenskt nötkött?	5
<i>Sofia Hyléen Toresson, VD HKScan Sverige</i>	
Förutsättningar och utveckling av svenskt nötkött	6
<i>Jimmy Larsson, Segmentchef Skog & Lantbruk, LRF konsult</i>	
Hur ökar vi produktion med bibehållen lönsamhet?	7
<i>Jan Forsell, Ordförande SNP</i>	
Djurhälsa i olika inhysningssystem	11
<i>Christer Bergsten, SLU Alnarp</i>	
Bygga nytt – hur ska jag bygga?	19
<i>Helena Olsson Hägg, Agrotektbyrån</i>	
Satsa och planera för ökad produktion	29
<i>Nötköttsproducent Mattias Wistrand, Stora Sundby</i>	
Fakta om Nötköttsproduktion i Sverige	39

Hur ökar vi marknaden för svenskt nötkött? - *Sofia Hyléen Toresson, VD HKScan Sverige*

HKScan är ett av Nordens ledande livsmedelsföretag. Vi säljer, marknadsför och producerar högkvalitativa och ansvarsfullt producerade produkter av gris, nöt, kyckling och lamm liksom charkvaror och färdigmat under starka varumärken.

År 2016, omsatte HKScan nästan 1,9 miljarder euro och hade ca 7 300 anställda.

HKScan jobbar med långsiktig och lönsam utveckling inom hela värdekedjan genom hållbar och ansvarsfull köttproduktion.

HKScan driver och utvecklar hela värdekedjan och implementerar ny strategi som bygger på inriktningen från gård till gaffel med konsumentens behov som utgångspunkt.

Långsiktighet och utveckling i samarbetet med svenska lantbrukare är avgörande för implementeringen av HKScans nya strategi och för att säkerställa tillväxt och konkurrenskraft för svenskt kött.

Förändrat köpbeteende hos konsumenterna ställer nya krav, men också ger också ökade möjligheter för tillväxt av svenskt kött.

Förutsättningar och utveckling av svenskt nötkött

Jimmy Larsson, Skog & Lantbruk, LRF konsult



Hur ökar vi produktion med bibehållen lönsamhet?
Jan Forssell

Svensk nötköttsproduktion

Jan Forssell
Ordförande Sveriges Nötköttsproducenter

Sveriges Nötköttsproducenter (SNP)

- 1 900 medlemmar
- 18 klubbar över hela Sverige
- För alla typer av produktion.
- Styrelse och en anställd verksamhetsledare





SNP uppdrag

SNP driver frågor som ökar lönsamheten på gårdsnivå
Företräder alla typer av nötköttsproduktion.
Efterfrågas av myndigheter och organisationer för sin
praktiska kompetens och kontaktnät med producenter.

SNP ägande och samarbetspartners

- **Gård och Djurhälsan**
ett rådgivningsföretag och branschens spetskompetens inom djurhälsa och produktionsfrågor för nöt, får och gris
- **LRF Kött**
driver näringspolitiska frågor som berör köttproduktion
- **Svenskt Kött**
Ger kunskap och inspiration om svenska köttet och dess mervärden
Skapar opinion och påverkar politiker och beslutsfattare för ökad kunskap om svensk nötköttsproduktions samhällsnytta

Handlingsplan Nöt

- 2016-2018
- 17 aktörer i hela värdekedjan (myndigheter, företag och intresseorganisationer totalt 17 stycken)
- 82 identifierade åtgärder för att kraftsamla svensk nötköttsproduktion
- 70 åtgärder är klara eller påbörjade
- Framgångsrikt arbetssätt som kommer att fortsätta

Romeo



- Samarbete SNP, LRF och McDonalds
- Pågår under 2016 – 2018
- McDonalds satsar tre miljoner i projektet
- Mål att stärka och utveckla den svenska nötköttsproduktionen.
- Producenter som ökar antalet kalvningar med 20 stycken har möjlighet att få en avelstjur sponsrad av McDonalds
- Projektet varit framgångsrikt med många ansökningar och intresse från media.

Export av nötkött

- Nytt projekt som SNP driver
- Projektledare Anna Kristoffersson
- Utreda möjligheterna för export av svenskt kvalitetskött av Nöt

- Tillväxt och export är framtiden för svensk nötköttsproduktion

Djurhälsa i olika inhysningssystem

Christer Bergsten



KLÖVSJUKDOMAR

- Klövspaltsinflammation
 - I första hand ett smittproblem
 - Dålig hygien ökar risk för smitta
 - Mikrotrauma kan vara infektionsport
- Fång, sulblödning, sår i sula, tå, WL
 - Multifaktoriell, metabolisk
 - Trauma från hårt underlag kan vara utlösande



KLÖVPROBLEM TÅBÖLD



BÖLDER

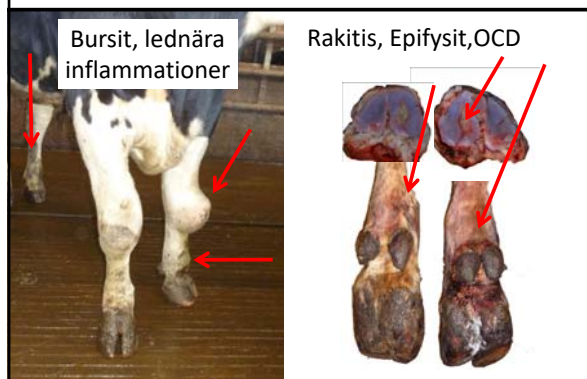
- Primärskada, hud etc. som sekundärinfekteras (ofta *pyogenes*) och sprids via blodet (hematogent)
- Böld kan uppkomma i stort sett var som helst, ryggrad, ben, lever
- Svårbehandlade



BENPROBLEM

Bursit, lednära inflammationer

Rakitis, Epifysit, OCD



SVANSSPETSNEKROS

- Beskrivs vanligen som trampskada hos trångt hållna djur i helspaltboxsystem
- Helspalt med gummiyta minskar men utesluter inte problem
- 96% med helspaltbox betong
- 5% med hela golv, i kanadensisk studie



HYGIEN - RENHET

- Golvliggare
 - Smutsig spalt, kladdig gödsel
 - Smutsiga gångar där djuren ligger
- Smutsig liggplats
 - Otillräckligt strö på ströbädd
 - Smutsiga liggbås
- Sekundärinfektion
- Slaktanmärkning, stort avdrag
 - Gradering av nedsmutsning. Buk allvarligast



DJURSKYDDSLAGEN

Skötsel

Nötkreatur ska behandlas väl och skyddas mot onödigt lidande och sjukdom. De ska hållas och skötas i en god miljö och på ett sådant sätt att det främjar deras hälsa och ger dem möjlighet att bete sig naturligt.

SKÖTSELASPEKTER



- "Labour in Swedish Intesive beef cattle production", avhandling Elise Bostad, 2013
- Djurhanteringen (vägning, flytt, mottagning, slaktleverans) är den största olycksfallsrisken och fysiska ansträngningen
- 50% längre skötseltid i liggbås jämfört med helspalt

Effektiv hantering för åtgärder



TRE DOMINERANDE SYSTEM

- DJUPSTRÖBÄDD, STRÖBÄDD
- LIGGBÅS
- HELSPALTBOX
- Blandade system

Enkät Bostad 2014, 160 stallar:
Djupströ 38%, Djupströ med skrapad gång 29% Helspalt 23%

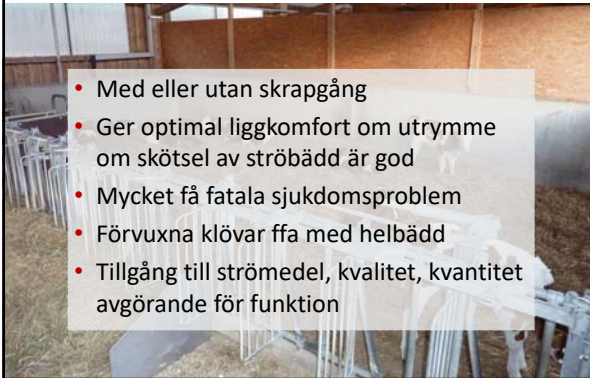
"FEED LOTS" STALL NORDAMERIKA



HELSPALTBOX KANADA



DJUPSTRÖBÄDD, STRÖBÄDD



- Med eller utan skrapgång
- Ger optimal liggkomfort om utrymme om skötsel av ströbädd är god
- Mycket få fatala sjukdomsproblem
- Förvuxna klövar ffa med helbädd
- Tillgång till strömedel, kvalitet, kvantitet avgörande för funktion

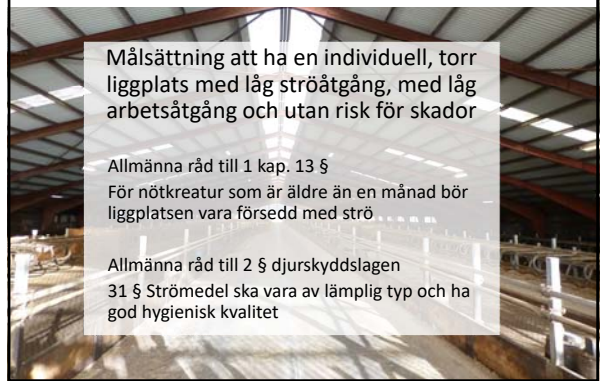
STRÖBÄDD UTAN SKRAPGÅNG, 38%



STRÖBÄDD MED SKRAPGÅNG, 29%



LIGGBÅSSYSTEM, X %



Målsättning att ha en individuell, torr liggplats med låg ströåtgång, med låg arbetsåtgång och utan risk för skador

Allmänna råd till 1 kap. 13 §

För nötkreatur som är äldre än en månad bör liggplatsen vara försedd med strö

Allmänna råd till 2 § djurskyddslagen

31 § Strömedel ska vara av lämplig typ och ha god hygienisk kvalitet



Hälsa och produktion hos mjölkkrastjurar i liggbåsstall
— erfarenheter från fem besättningar

Oplanerade utgångar

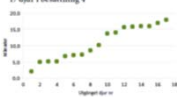
I projektet har begreppet oplanerad utgång använts för de djur som spjåkats eller avstavs och skickats till destruktion under uppfödningstiden samt för nötkreatur som förmakats innan de nått omskärningsåldern.

Andelen oplanerade utgångar från liggbåsstall var i medel 4,4 % av insatta djur med en spridning från 1 % till 10 % i de fem besättningarna.

Ålder vid oplanerad utgång

Genomsnittsåldern för en oplanerad utgång i liggbåsstall var ca 12 månader. Eftersom många djur varit länge i besättningen och uppgett en stor vikt innebär utgången en stor ekonomisk förlust för djurägaren.

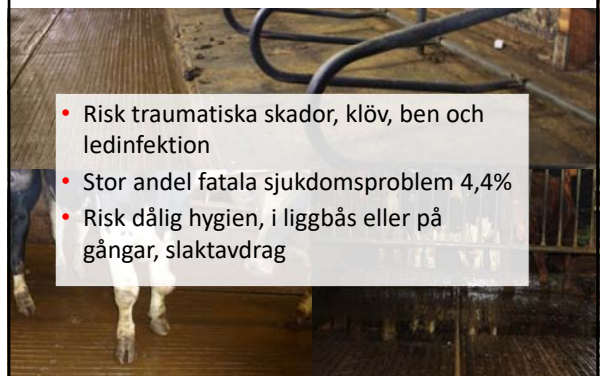
Ålder i månader vid oplanerad utgång för 17 djur i besättning 4



Förspannat visar ålder vid de oplanerade utgångarna. Var punkt motsvarar ett utgående djur. I besättning 4 såg de rött medel och spridning av ett av de fem besättningarna.

Anledning till oplanerad utgång Anledningen till de oplanerade utgångarna var enligt djurägarna antingen ett falltrauma, till exempel ett tårarna halkat på golvet och slagit stödet en höftkula eller att de fastnat i inredningen när de försökt rida på varandra. Sådana skador kan drabba både tjuren som rider eller tjuren som blir beredd.

LIGGBÅSSYSTEM



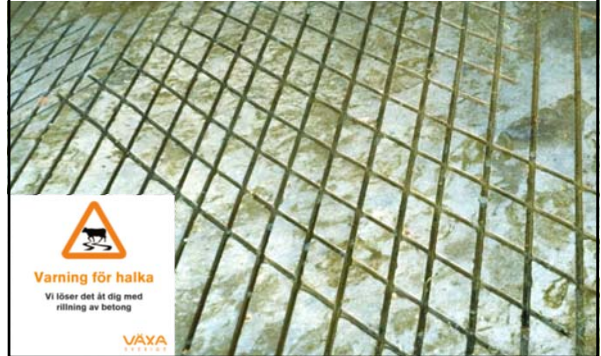
- Risk traumatiska skador, klöv, ben och ledinfektion
- Stor andel fatala sjukdomsproblem 4,4%
- Risk dålig hygien, i liggbås eller på gångar, slaktavdrag

SKRAPGÅNGAR



- Säkert halkfritt underlag
- Lagom klövslitage
- Urindränering för att minska ammoniakemission
- Effektiv utgödsling
- Komfortabelt att gå-stå på
- Kottrafik, tillräckligt utrymme

Sågade eller frästa mönster i ny eller gammal betong, rutor eller ränder



Varning för halka
Vi löser det åt dig med ritning av betong
VÅXA

Gjutasfalt

Tätt
Syrafast

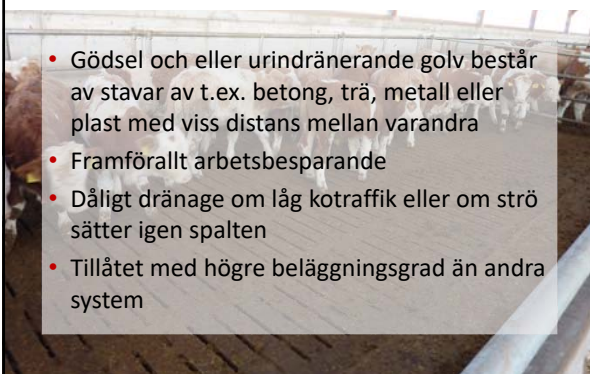
Bitumen
bindmedel
Kvartssten som
ballast (vit)



Risk för hårt slitage
på klövhorn



HELSPALTBOXAR, 29%



- Gödsel och eller urindränerande golv består av stavar av t.ex. betong, trä, metall eller plast med viss distans mellan varandra
- Framförallt arbetsbesparande
- Dåligt dränage om låg kottraffik eller om strö sätter igen spalten
- Tillåtet med högre beläggingsgrad än andra system

Minsta utrymme i gemensam box

Djurkategori	Högsta vikt (kg)	Spaltgolv (m ² /djur)	Ströbädd (m ² /djur) Liggarea	Ströbädd (m ² /djur) Totalarea
Kalvar	90	1,5	1,2	1,7
Kalvar	150	1,5	1,5	2,2
Ungdjur	250	1,8	2	2,9
Ungdjur	400	1,9	2,6	3,7
Ungdjur	600	2,3	3,1	4,4
Ungdjur	> 600	2,6	3,4	4,8

SJVFS 2010:15

HELSPALTBOX BETONG

- Samma negativa egenskaper som hela betonggolvet
- Risk för skador om för stora öppningar
- Kan bli instabilt
- Dålig liggkomfort påverkar resning och läggning
- Svansspetsnekros
- Risk fatala sjukdomsproblem

HELSPALTBOX GUMMI

17 § Endast i värmeisolerade stallar får liggytan för nötkreatur innehålla dränerande golv utan ströbädd och då endast i följande fall:

1. för kalvar som är äldre än en månad, ungdjur och vuxna tjurar i boxar med heltäckande spaltgolv av gummi eller annat eftergivligt material

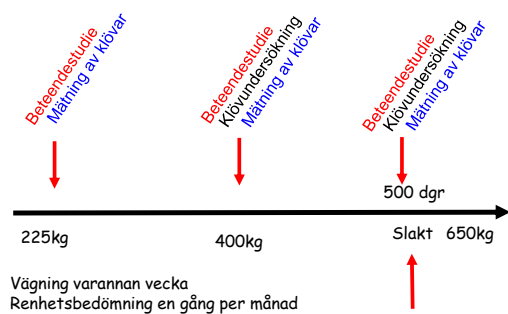
UNGNÖT PÅ HELSPALT MED GUMMI

- Götala försöksgård, SLU Skara
- Djupströbädd till 225 kg levandevikt. Slakt 650 kg
- År 1 testades 3 gummigolvstyper funktionellt
- År 2 testades 2 gummigolvstyper experimentellt
- 80 tjurar fördelades med 5 tjurar per box i endera av de tre golvtyperna. Vid 400 kg togs lättaste tjuren per box bort
- Bedömning av foderförbrukning och slaktkroppsegenskaper

Ungnöt på helspalt med gummi

- Traditionell betongspaltstav, 30 år gammal 125/35 mm, öppningsarea 21%
- Aluminiumspaltprofil med PDM gummi 125/35 mm öppningsarea 20%
Rubber-Slat®II, Fritz Foderstyrning AB
- Gummispaltmatta ovanpå befintlig betongspalt
Öppningsarea 14%, LOSPA Kraiburg

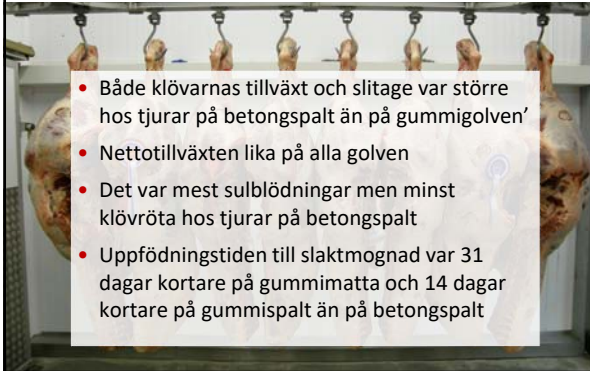
HÄNDELSLINJE



SAMMANFATTNING STUDIE

- Tjurar låg lika länge men tjurar på gummigolv reste och lade sig oftare och hade kortare liggpass
- Abnorma beteenden vid läggning och resning var vanligast förekommande på betongspalt
- Hygien var sämst hos djur på gummimatta
- Bensvullnader var vanligare och allvarigare på tjurar på betongspalt än på gummigolven

SAMMANFATTNING STUDIE



- Både klövarnas tillväxt och slitage var större hos tjurar på betongspalt än på gummigolven'
- Nettotillväxten lika på alla golven
- Det var mest sulblödningar men minst klövröta hos tjurar på betongspalt
- Uppfödningstiden till slaktmognad var 31 dagar kortare på gummispalt än på betongspalt

HYGIEN I HELSPALTBOXAR

På grund av att den totala öppningsarean och öppningarna i spalterna minskar när man lägger på gummimatta på betongspaltgolv blir detta ett hygieniskt problem i många nybyggda helspaltstall.

MÖJLIGA LÖSNINGAR

- Större dräneringsarea upp till tillåtna 28%.
- Kan erhållas med smalare spalt och eller bredare öppningar.
- Skrapor på spalt som i mjölkproduktionen



HYGIEN I HELSPALTBOXAR



- Kan ökad spaltöppning och minskad spaltstavsbredd på gummispaltgolv förbättra golvens dräneringskapacitet och hygien?
- Påverkar golvens hygien djurens hygien?
- Hur påverkar ökad spaltöppning beteende och risken för traumatiska skador och klövskador

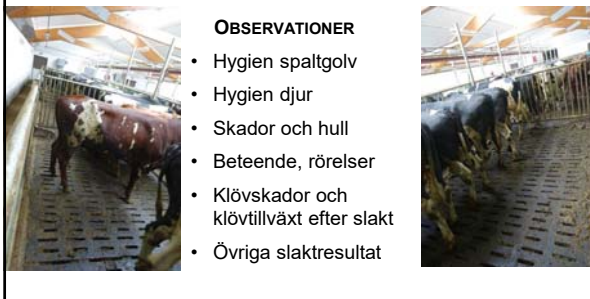
FÄLTFÖRSÖK FÖR ATT STUDERA SPALTÖPPNINGAR

- Nybyggt isolerat stall med helspalt
- 12 boxar plus 2 sjukboxar
- TCT spaltkassetter med 30 vs 35mm öppning
- Nagl spaltkassetter med 35 vs 39mm öppning
- Samma skötsel och utfodring i alla grupper



30 mm <400 kg		35 mm <600 kg
35 mm <400 kg		39 mm <600 kg

FÄLTFÖRSÖK FÖR ATT STUDERA SPALTÖPPNINGAR



OBSERVATIONER

- Hygien spaltgolv
- Hygien djur
- Skador och hull
- Beteende, rörelser
- Klövskador och klövstillväxt efter slakt
- Övriga slaktresultat



RESULTAT HYGIEN GOLF

Renlighet golv, yta täckt av gödsel

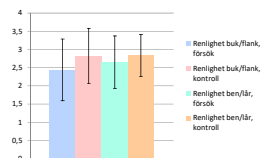
Försöksboxarna 24,2% (\pm 15,9%)

Kontrollboxarna 30,25% (\pm 6,0%).

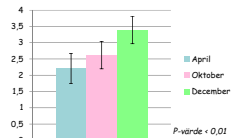


RESULTAT HYGIEN DJUR

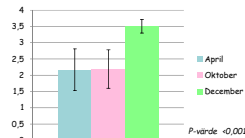
Inga statistiskt säkra skillnader förelåg för djurens hygien medan det däremot fanns en tydlig säsongvariation



Renlighet, levande djur på lår/ben



Nedsmutsning, levande djur på buk/flank



RESULTAT KLÖVAR

- Klövarna mättes och verkades efter slakt
- Det var inga skillnader i klövskador eller klövmått



	Försöksboxar Medelvärde	Kontrollboxar Medelvärde
Inga skador	0,67	0,67
Eksem	0,08	0,17
Röta	0	0,17
Blödning	0,25	0
Sår	0	0
Klövlängd V8 (cm)	9,32	9,07
Klövlängd HB (cm)	9,30	9,03
Klövvinkel V8 (°)	47,5	50,4
Klövvinkel HB (°)	47,8	49,8

RESULTAT ÖVRIGT

- Fåtal djur hade svullnad eller rörelsestörning
- Inga håravfall eller sårskador registrerades
- En kalv behandlades för knäskada
- Inga slaktanmärkningar för skada
- Hull och slakavräkning påverkades inte
- 3 djur från kontrollbox och ett djur från försöksbox fick slaktanmärkning för nedsmutsning

Tack till Jonna Gertzell
Examensarbete veterinärlinjen

SLUTSATS

- Många faktorer inverkar på funktionen i helpaltstall med gummimatta men spaltöppningarnas storlek har ingen avgörande betydelse varken för golvens hygien eller för djurens.
- Däremot utnyttjas den totalt tillåtna dräneringsytan på 28% dåligt med dagens spalt
- Andra faktorer som inverkar är om och när djuren klipps, utfodringen, klimatet i stallet mfl.

Tack till Jonna Gertzell
Examensarbete veterinärlinjen

VAD KAN VI GÖRA FÖR FRAMTIDENS NÖTSTALL?

Förbättra välfärd och hållbarhet genom:

- Bättre liggkomfort och hygien på liggplats
- Säkrare och mer komfortabla (mjuka) golv
- Förbättrad hygien på golv och gångar?
- Säkrare arbetsmiljö och effektivare arbete?



FRÅGOR

Sandbås



AGROTEKTBYRÅN

-projektering av lantbruksbyggnader
Helena Olsson Hägg
Kårtorps gård
615 94 VALDEMARSVIK
helena@agrotektbyran.se

Affärsidé: Med gedigen kunskap hjälper Agrotektbyrån
lantbruksföretag genom byggprocessen,
från idé till färdig byggnad.

Inhysningssystem

vad byggs idag

- Dikor; Djupströbädd - Liggbås
- Kalvar; Ströad liggyta – Ströbädd
- Liggbås
- Ungnöt; Djupströbädd – Liggbås
- Ströbädd
- Slaktungnöt; Spaltgolvsbox
- Avelstjur; Ströbädd/Ströad liggyta
– Liggbås



Planera ditt stall



- Ätplatser
- Liggyta
- Gångbredd vid foderbord
- Hantering av djur
- Kalvning
- Smittskydd



Planeringsunderlag: ätplatser

- Antalet djur per ätplats beror av valt utfodringssystem och djurslag
- Dikor – en ätplats per ko, 70 – 80 cm. Möjligt att begränsa mängd.
- Rekrytering – fungerar ofta bra med begränsade ätplatser – inget kraftfoder.
- Slaktungnöt – utfodring kraftfoder separat på foderbord kräver en ätplats per djur.

Liggyta

- Djupströbädd
 - Stor yta krävs för god funktion
- Ströbädd/ströad liggyta
 - Ofta mer arbete
- Liggbås
 - Bör anpassas efter djurslaget
- Spaltgolv
- Kalvgömma



Gång vid foderbord

Undvik långa smala återvändsgränder

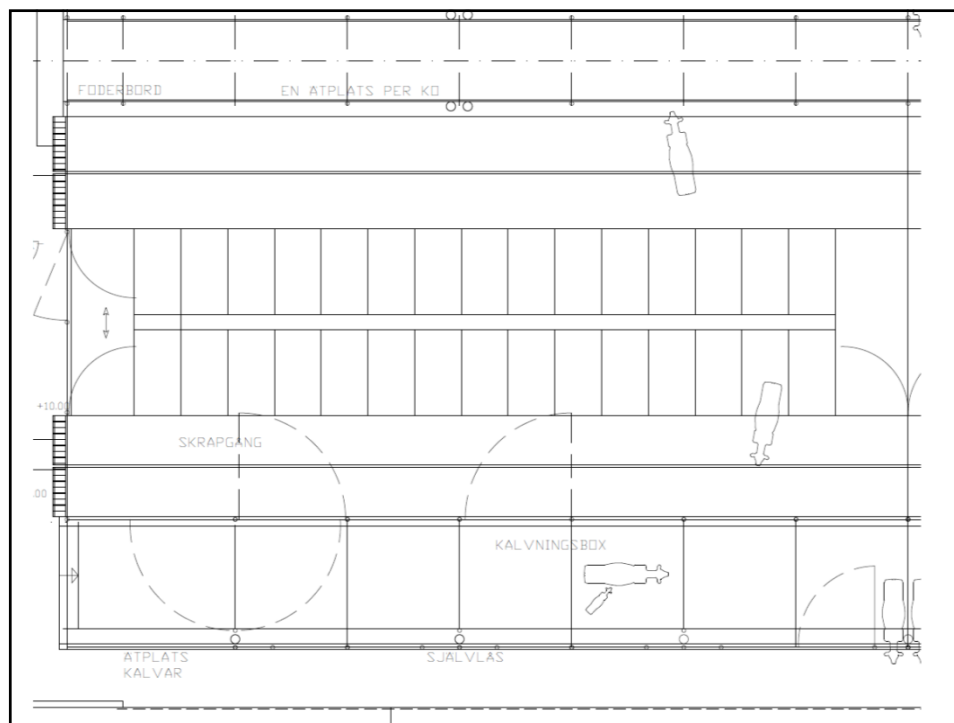
Bredd beror av:

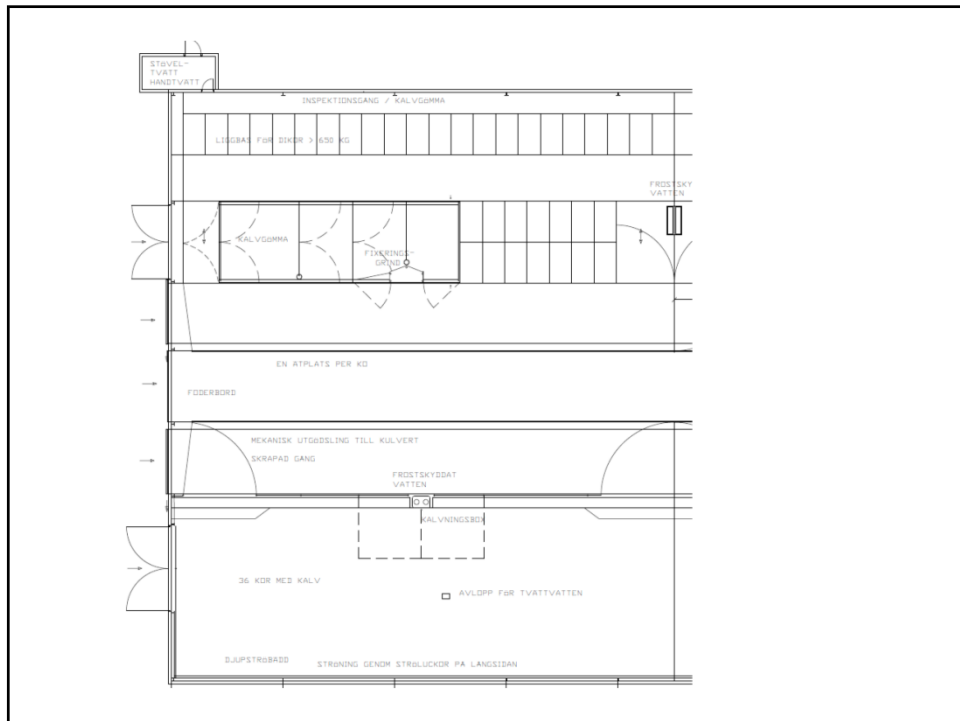
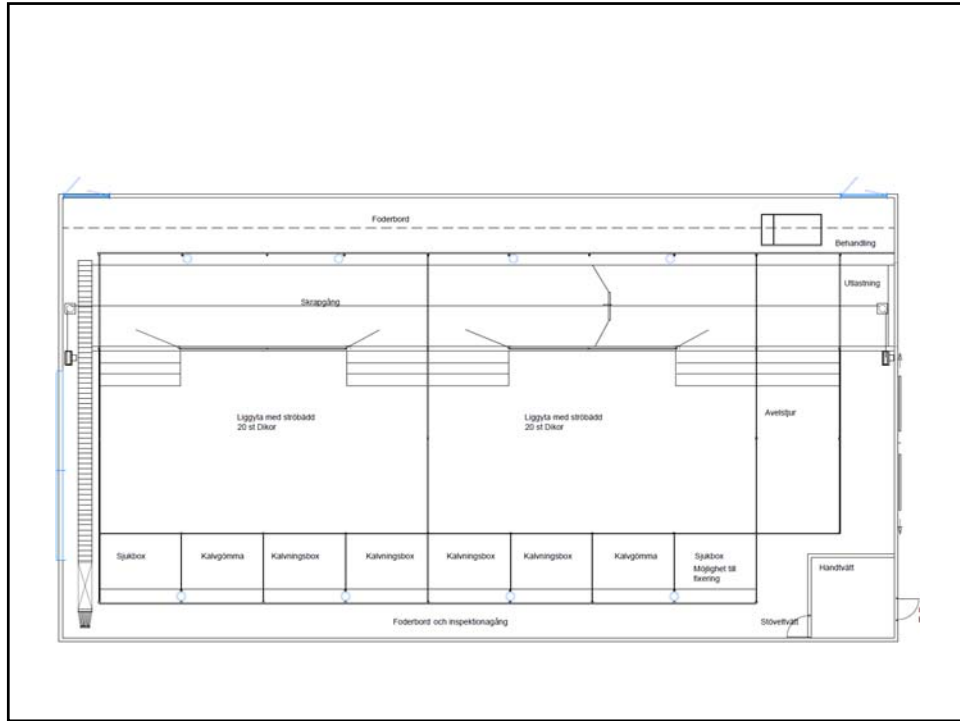
- Djurslag
- Gruppstorlek
- Djur per ätplats



Hantering av djur

- Flytt till kalvningsbox
- Kalvning-märkning av kalv
- Ströningsarbete
- Drivgångar
- Planera in reträttväg för personal
- Planera för behandlingsplats
 - Övergång i liggbåsstall
 - Särskild plats i gång eller sjukbox
 - Låsbar foderfront



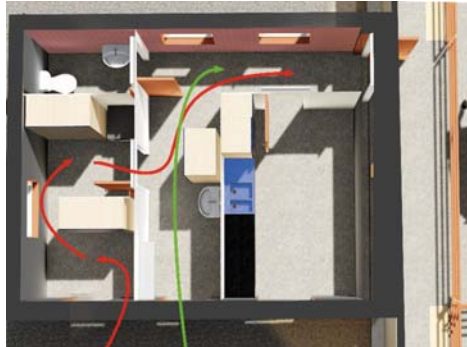




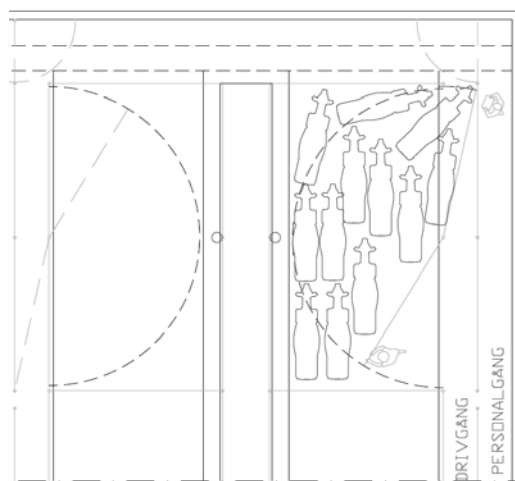


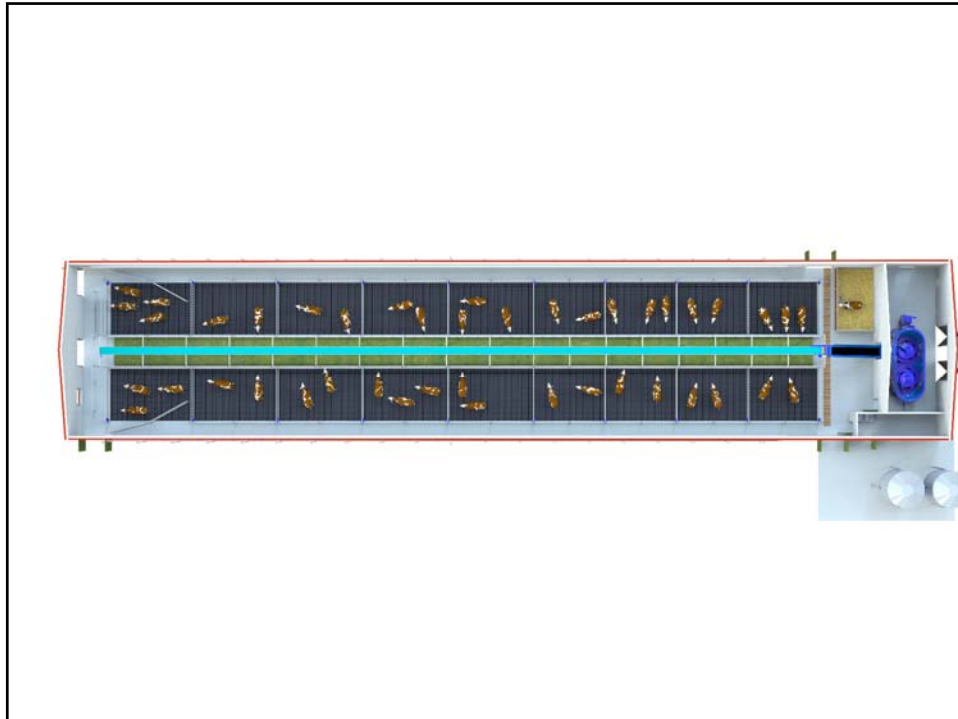
Smittskydd

- Väg in för besökare
- Utlastning
- Bryt smittvägar



Tips för säker hantering





Arbets tid per djur

- Besättningsstorlek
- Mekaniseringsgrad
- Dagliga rutinarbeten
 - Ströning
 - Utfodring
 - Utgödsling

Investeringsutgift per djur

Inhysningssystem

Besättningstorlek

Mekaniseringsgrad

Vad man väljer beror bl a på

Investeringsutrymme

Arbetskostnad

Sammanfattning

- Utfodring, viktigt att ha strategi för begränsade ätplatser med fri tillgång. Minimera foderspill, över- och underutfodring.
- Djurtrafik- undvik återvändsgränder- speciellt för dikor.
- Planera för säker hantering av djuren- behandlingar, vägning, märkning, utlastning.
- Sjukbox ska finnas lätt tillgänglig där djur kan skötas och utfodras på ett rationellt sätt.
- Kontrollera planlösningarna. Uppfyller de kraven även för t ex ekologisk produktion eller var medveten om vilka ändringar som då kan behövas.

Alnarp 8 december

Mattias Wistrand



Vad kommer jag prata om

- Bakgrund – varför dikor
- Knutsta Skattegård 1963-2013
- Knutsta Skattegård 2013-idag



Bakgrund – varför dikor

- Födde upp tjurar
- Tjatade på föräldrarna att skaffa kor
- Julen 1992 flyttade de första korna in
- Året efter köpte jag min första dräktiga kviga
- 2001 byggdes ett stall för 24 kor plus rekrytering



Bakgrund

- Ekonomiskt program
- Praktik på lantbruk i Sverige, USA, Kanada, Australien
- Lantmästarprogrammet Alnarp 2004-2004
- Ultuna 2004-2005
- Agria/Länsförsäkringar 2005-2010
- LRFK 2010-2014
- Wistrand Agrokonsult AB 2014-nu

Knutsta 1963 - 2013

- 1963 köps av Gerd och Ingvar Wistrand
- 1981 köps av Eva och Stefan Wistrand
- Månskenslantbruk
- Föder upp tjurar fram till 1992
- Köper de första vita korna julen 1992
- Bygger nytt stall för 24 kor 2001
- 2013 köps av Anna och Mattias Wistrand

Knutsta Skattegård 2013 - nu

- Anna och Mattias Wistrand, Melker och Algot
- 25→80 kor på tre år
- Avel Charolais + Röd Angus
- Konsultverksamhet mot lantbruk(SAM, inv-stöd, kalkyler, syneman)
- Wijmas och 1 bikupa
- Driften sker i Wistrand Agrokonsult AB sedan 2015



Driften

- Äger Knutsta Skattegård 45ha åker 10ha bete totalt 80 ha
- SAM 2017 innehöll 165ha varav 35ha bete
- KRAV-certifierad produktion
- Skötselavtal ca 100 hektar blandat bete
- Föder upp alla avelsdjur, säljer förmedlingskalv
- Odlar höstvete/korn/åkerböna/vårvete/rapsp när det passar in – siktar på att öka den arealen

SWOT Knutsta Skattegård

Styrkor Politisk korrekt produktion Självförsörjande på foder och kalv	Svagheter Relativt låg andel ägd areal Stor andel av omsättning är stöd (25%)
Hot SJV/LST, byråkrati, inv stöd, sam Import ICA?	Möjligheter Utökning av dikor i SWE – efterfrågan på livdjur Förhoppningsvis rättvis upphandling i framtiden??

Bygget 2015



Varför bygge?

- Skulle inte bli heltidslantbrukare??
- Anställd och utveckla gården??
 - Har inte gift mig för att skilja mig..
- Efterfrågan på kött och avelsdjur!!
- Planering från 2013
- Investeringsstöd



Käppar i hjulet?

- Byggare hoppar av – offert 1,7 milj → 0,4 milj
- Egen byggherre
- Våga bygga i egen regi
- Inlejd F-skatt
- Flexibelt stall
- Söderläge → fördelar
- Fri tillgång rundbal samt skrapa och strö med traktor

Om jag skulle bygga samma stall

- I stort sett bygga samma lösning igen
- Beställ tidigare på året
- Bra med plint och kantbalk men kanske dyrt?
- Egen betongblandare?
- Läget viktigt både för väder, foder, strö etc
- WiFi

Erfarenheter

- Bra med en fru som jobbar utanför...
- Relativt enkelt när man gör sin egen ansökan, bifoga filer, fylla i ansökan, frågor mm
- Komplicerat att ansöka åt kunder, dålig kontakt på Lst
- Långdragen process

Vilka är datumen?

- 16 mars 2015 ansökan
- 12 december 2015 installning
- 14 juli 2016 beslut
- 14 november 2016 ansökan utbetalning
- 13 januari 2017 utbetalning

Bygget 2015



Bygget 2015



Bygget 2015



Bygget 2015





Tack

Mattias Wistrand

0706946384

Ekobiff.se

Wijmas.se

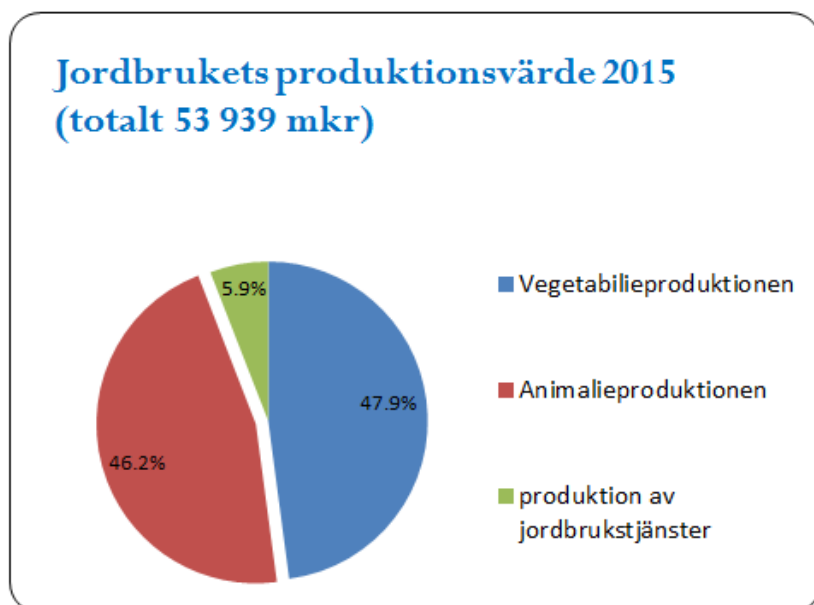
Wistrandagrokonsult.se



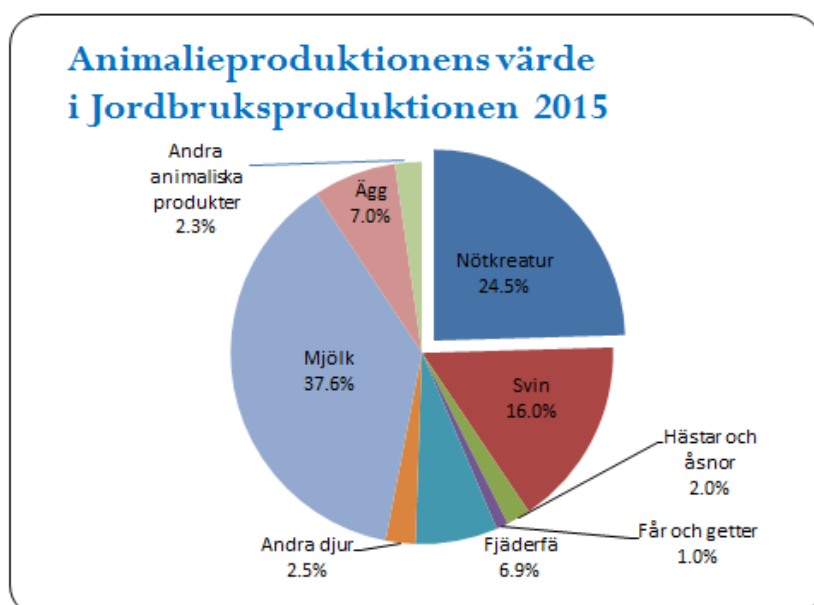
Fakta om nötköttsproduktion i Sverige, 2017

Nötköttsproduktionens ekonomiska värde för primärproduktionen

Av jordbrukets produktionsvärden 2015 stod animalieproduktionen för 46,2 %. Utav animalieproduktionen svarade nötkreaturen för 24,5 % av produktionsvärdet eller 6,1 miljarder kr, gris för 16,0 % (4,0 miljarder kr) och mjölken för 37,6 % (9,4 miljarder).



(Jordbruksstatistisk sammanställning, 2017)



(Jordbruksstatistisk sammanställning, 2017)

Konsumtionsutveckling

Sedan 1995 har den svenska konsumtionen av nötkött ökat med över 40 % från 18,5 till ca 25 kg/person under år 2005 därefter har det legat runt 25-26 kg/person och år! Under samma period har grisköttskonsumtionen legat runt 33-37 kg medan kyckling har ökat. Vi har en självförsörjningsgrad på 51,6% på nötkött i Sverige. Vi importerar framförallt från andra EU-länder såsom Irland, Nederländerna, Tyskland och Polen.

Tabell 1. Köttkonsumtion i Sverige (Svenskt kött, 2017)

Köttslag/kg per capita	1995	2000	2005	2010	2015	2016
Nöt- och kalvkött	18,2	22,4	25,4	25,4	25,9	25,6
Får- och lammkött	0,7	0,9	1,1	1,4	1,7	1,8
Griskött	35,2	35,7	35,5	37,0	34,1	33,5
Summa	54,1	59,0	62,0	63,8	61,6	60,9

Tabell 2. Svensk köttmarknadsutveckling i Sverige (Svenskt kött, 2017)

Nöt- och kalvkött	2005	2010	2015	2016
Produktion nöt- och kalvkött (1000 ton)	136	138	133	131
Försäljning(konsumtion, 1000 ton)	229	238	254	254
Import (% av försäljning)	46%	49%	55%	56%
Export (% av produktion)	10%	14%	14%	14%
Självförsörjningsgrad	59%	58%	52%	52%

Produktionsutveckling

Sedan december 2000 har totala antalet nötkreatur minskat med drygt 11 %. Antalet mjölkkor har minskat med 23 %, medan antalet övriga kor har ökat med närmare 22 % under motsvarande period. I Sverige finns totalt ca 1.49 miljoner nötkreatur och det produceras idag ca 131 tusen ton nötkött vilket motsvarar ca 1,8 % av EUs produktion och en bråkdel av världspröduktionen på 64,7 miljoner ton. De största nötköttsproducenterna är USA, Brasilien, Kina, Argentina och Australien.

I Sverige idag kommer 60-65 % av nötköttet från mjölkrasdjur och 35-40 % av köttet från köttrasdjur.

Företagsstrukturen i Sverige är fragmenterad med många mindre och medelstora företag och några få stora. Besättningsstorleken var år 2016 i genomsnitt 19 dikor. Motsvarande siffra för mjölkkor är 85 mjölkkor per gård och totalt för nötkreatur 87 nötkreatur/gård.

Tabell 3. Antal djur i Sverige (Jordbruksstatistisk sammanställning, 2017)

	2000	2005	2010	2015	2016
Mjölkkor	427 321	393 263	348 095	339 823	330 833
Dikor	167 277	176 613	197 053	184 438	193 657
Summa kor	594 898	569 776	545 148	524 261	524 490
Kvigor, tjurar, stutar	588 686	526 562	512 566	488 462	489 217
Kalvar under 1 år	500 183	508 495	478 944	467 335	475 197
Summa totalt	1 683 767	1 590 409	1 536 658	1 480 058	1 488 904

Tabell 4. Slakt av större husdjur vid slakteri i Sverige, 1000-tal (Jordbruksverket, 2017)

Djurslag	2000	2005	2010	2015	2016
Kalvar	38,98	33,04	26,64	21,78	16,20
Stutar	31,82	49,42	41,33	33,40	34,21
Tjurar	217,29	179,70	182,48	171,88	167,54
Kvigor	56,12	44,58	53,23	59,85	55,11
Kor	184,76	159,34	147,47	141,30	137,95
Totalt	528,96	466,08	451,14	428,21	411,01

Tabell 5. Antal företag med nötkreatur i Sverige (Jordbruksverket, 2017)

	2000	2005	2010	2015	2016
Mjölkkor	12 676	8 548	5 619	4 169	3 872
Dikor	13 861	12 821	12 190	10 479	10 349
Kvigor, tjurar, stutar, >1 år	30 457	24 808	20 295	16 525	16 060
Kalvar under 1 år	27 733	22 888	18 494	15 253	14 839
Samtliga med nötkreatur	32 063	26 179	21 586	17 581	17 046

Tabell 6. Genomsnittlig besättningsstorlek med dikor i Sverige (Jordbruksverket, 2017)

	2000	2005	2010	2015	2016
Dikor (antal)	12	14	16	18	19

Tabell 7. Förprovning av djurstallar för nötkreatur i Sverige. Antal avgjorda ärenden (Jordbruksverket, 2017)

	2005	2010	2015	2016
Dikostall	226	222	163	311
Mjölkostall	242	247	108	110
Övriga Nötstall (ej mjölkkor, ej dikor)	545	449	354	407

Källor

Faostat. Food and agriculture organization of the United Nations statistics division.

Online: <http://www.fao.org/faostat/en>

Jordbruksverket, Jordbruksstatistisk årsböcker och Jordbruksstatistisk databas. Online:

www.sjv.se

Svenskt kött. Om kött. Online: www.svenskkoett.se