



Sveriges lantbruksuniversitet  
Swedish University of Agricultural Sciences

# Så påverkar såtidpunkt och utsädesmängd höstveteskörden

Växjö 6 december 2017



# Projektet finansieras av Stiftelsen Lantbruksforskning

## Projektgrupp:

Jannie Hagman, SLU

Nils Yngveson, KWS Scandinavia

Ann-Charlotte Wallenhammar, HS Konsult





# Försöksupplägg

- Såtid, 4 st
- Sorter, 2 st, Julius och Brons
- Utsädesmängd, 5 st, 100-500 grobara kärnor per m<sup>2</sup>
- Detta ger 40 försöksled
- 4 replikat

Försöksplatser i Skåne och Östergötland



	Skåne 2015	Östergötland 2015	Skåne 2016	Östergötland 2017
<b>Såtid 1</b>	3 september -14	1 september -14	3 september -15	1 september -16
<b>2</b>	14 september -14	11 september -14	14 september -15	14 september -16
<b>3</b>	3 oktober -14	19 september -14	2 oktober -15	30 september -16
<b>4</b>	29 oktober -14	1 oktober -14	16 oktober -15	12 oktober -16
<b>Skörd</b>	9 september -15	31 augusti -15	12 augusti -16	8 september -17



	Skåne 2015	Östergötland 2015	Skåne 2016	Östergötland 2017
<b>Såtid 1</b>	3 september -14	1 september -14	3 september -15	1 september -16
<b>2</b>	14 september -14	11 september -14	14 september -15	14 september -16
<b>3</b>	3 oktober -14	19 september -14	2 oktober -15	30 september -16
<b>4</b>	29 oktober -14	1 oktober -14	16 oktober -15	12 oktober -16
<b>Skörd</b>	9 september -15	31 augusti -15	12 augusti -16	8 september -17



# Östergötland 2014







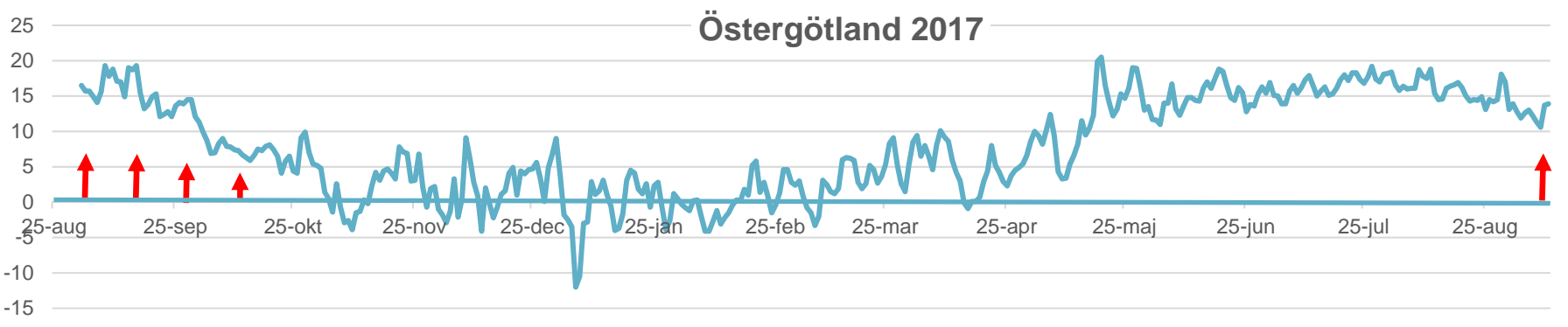
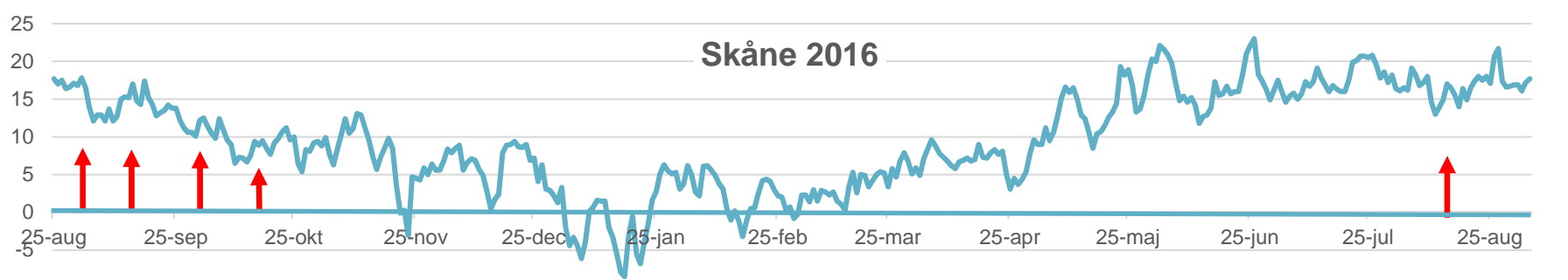
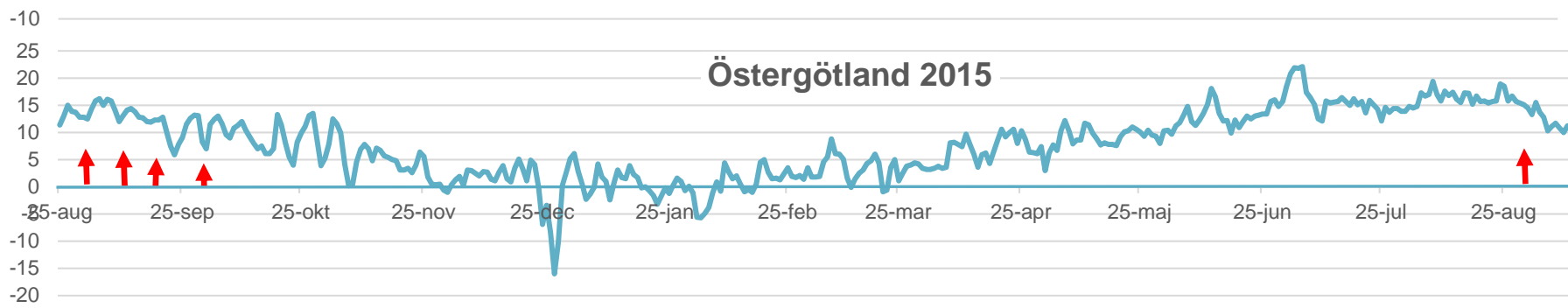
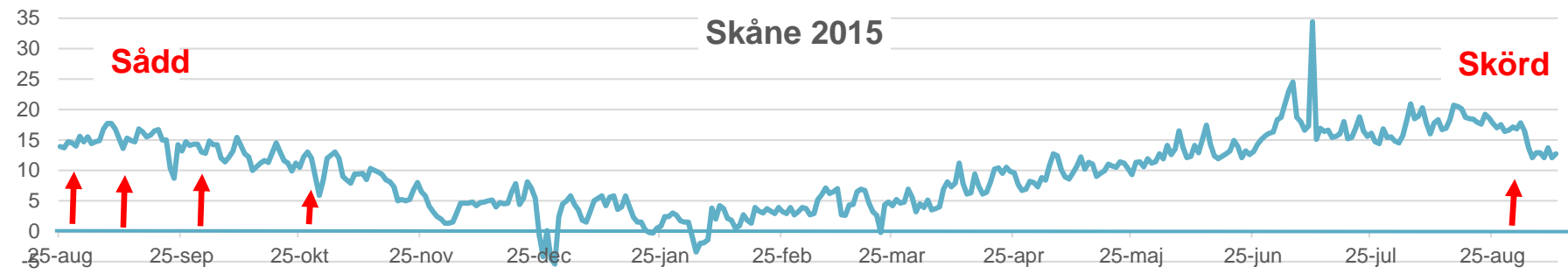


# Slutsatser

**Tydliga samspelseffekter mellan såtid och utsädesmängd. Sort och geografiskt läge har också betydelse**

**Första såtidpunkten gav lägre skörd i Skåne**

**Hög utsädesmängd gav sämre stråstyrka hos känsliga sorter**



# Östergötland mars 2017. Brons, utsädesmängd 300 grobara kärnor



Såtid  
1  
1/9



Såtid  
2  
14/9

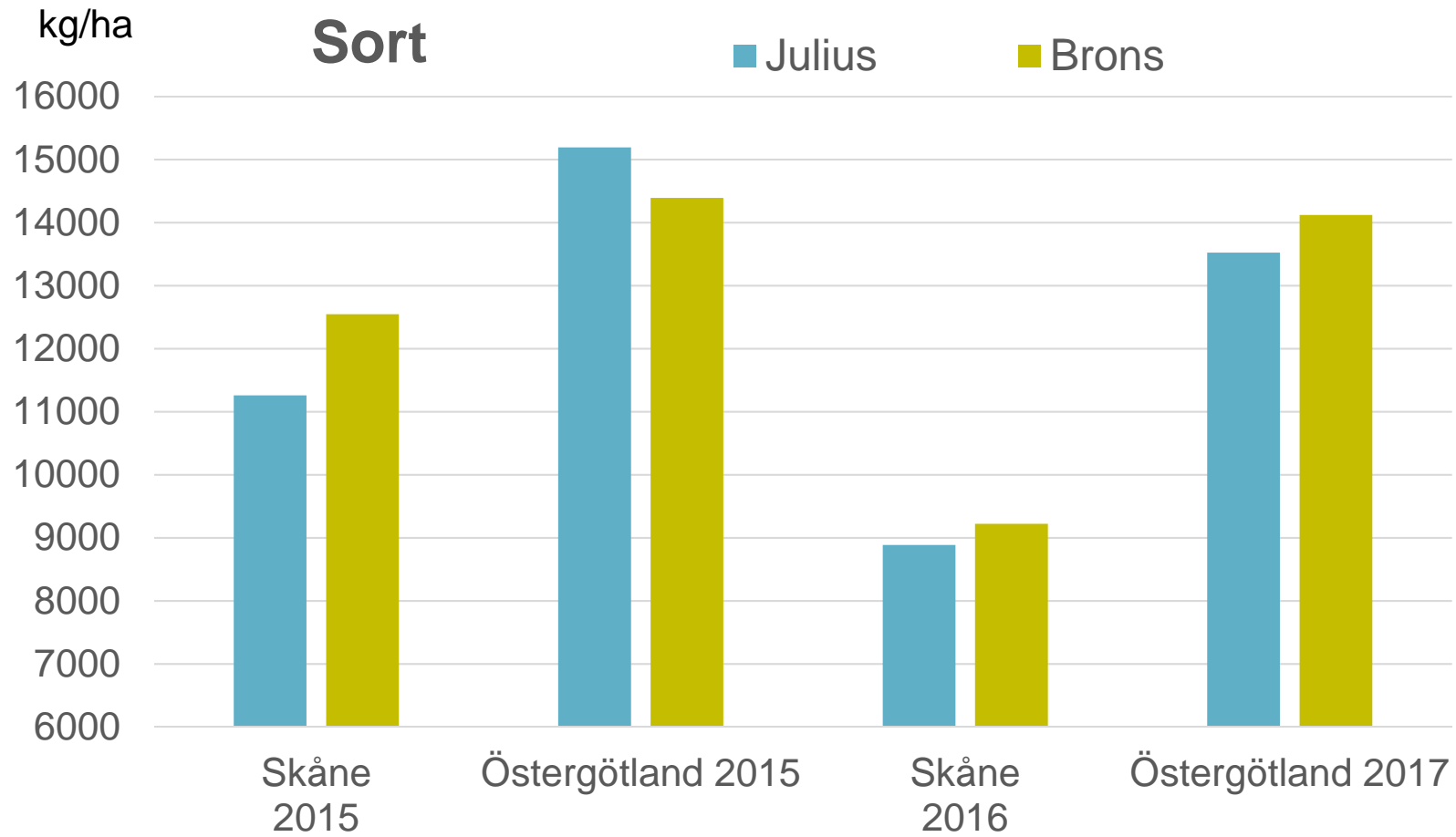


Såtid  
3  
30/9



Såtid  
4  
12/10

# Skörd

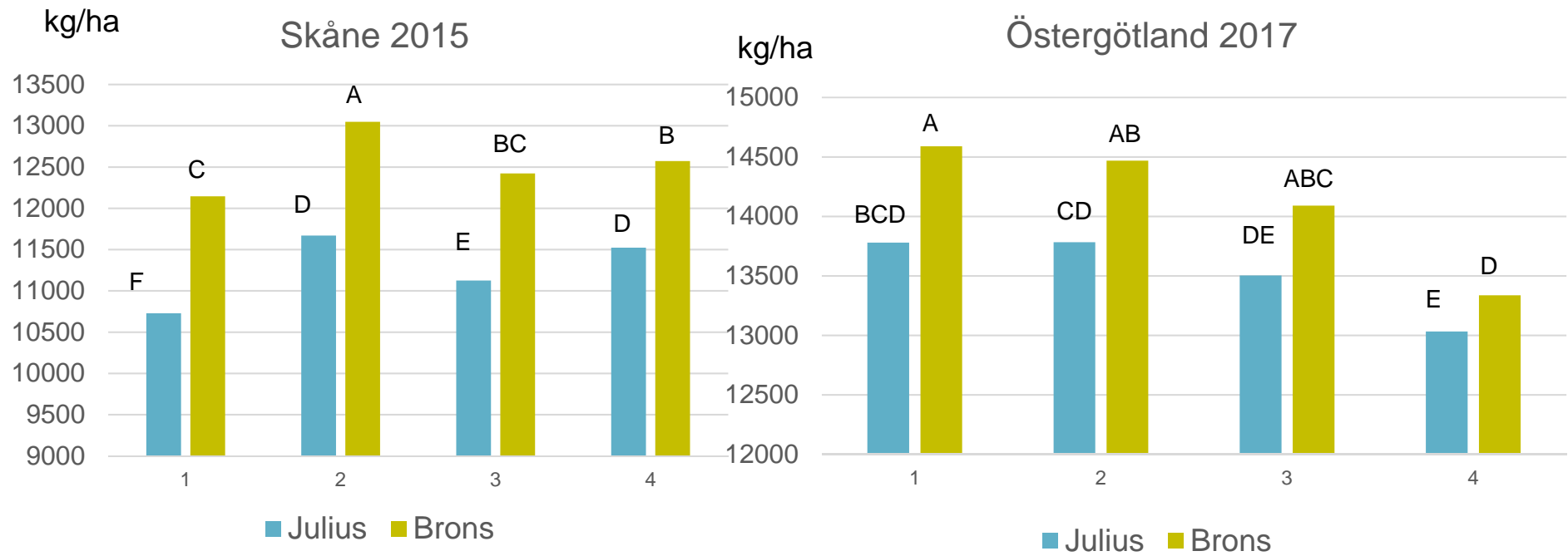






# Skörd

## Effekt av sort\*såtidpunkt



Såtid

1

2

3

4

1

2

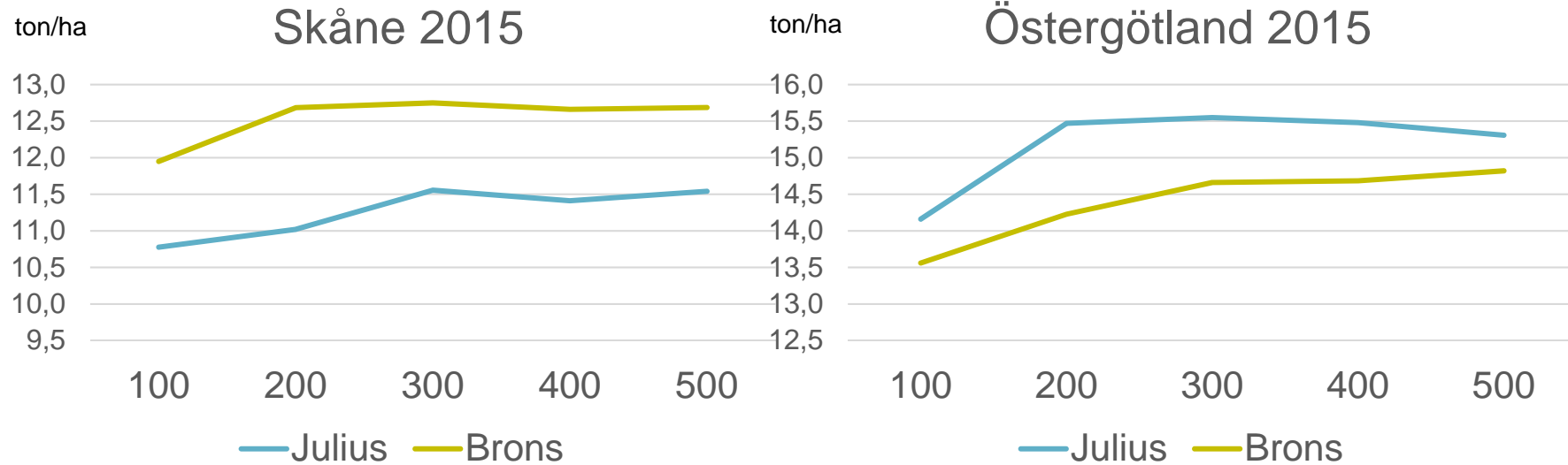
3

4



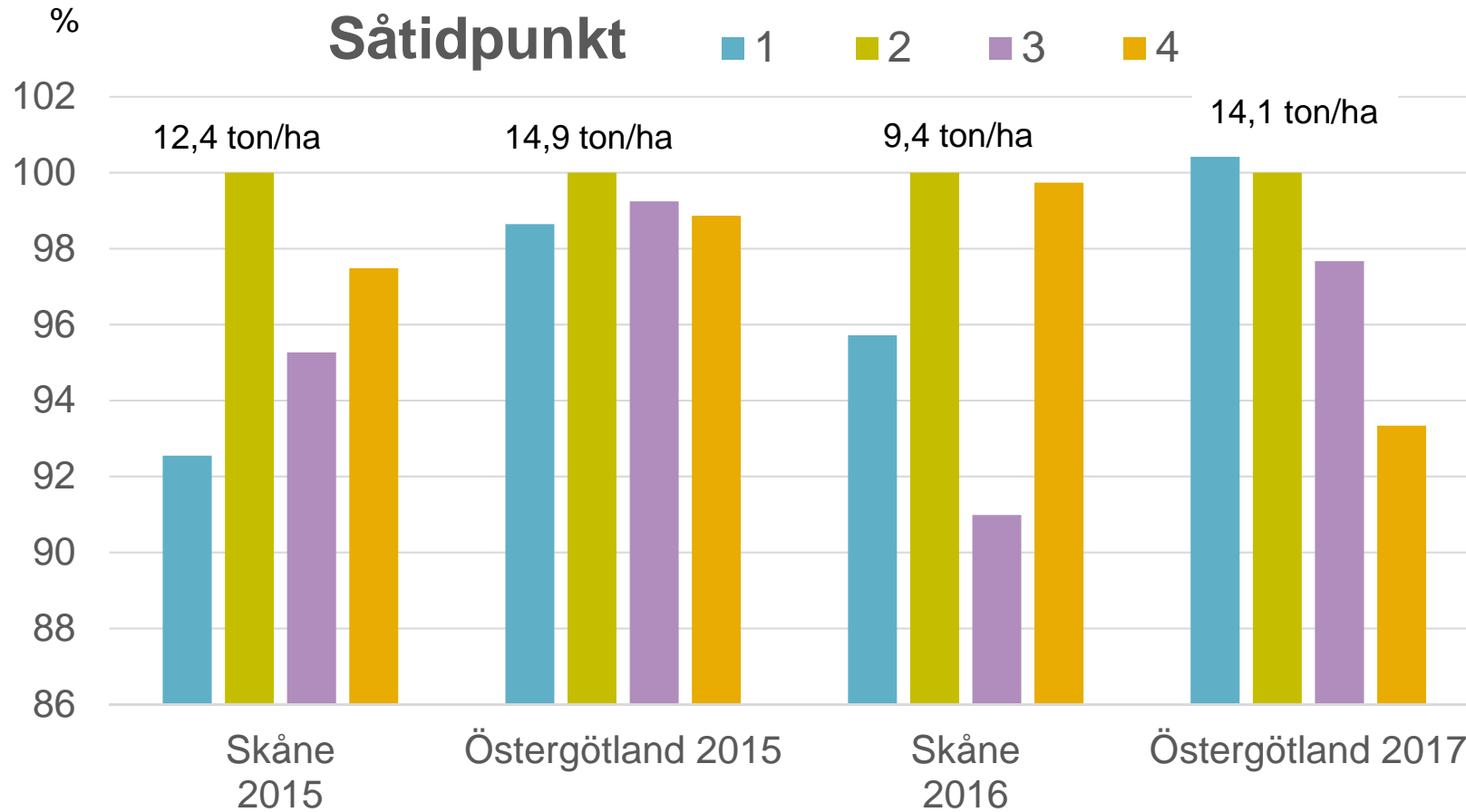
# Skörd

## Effekt av sort\*utsädesmängd



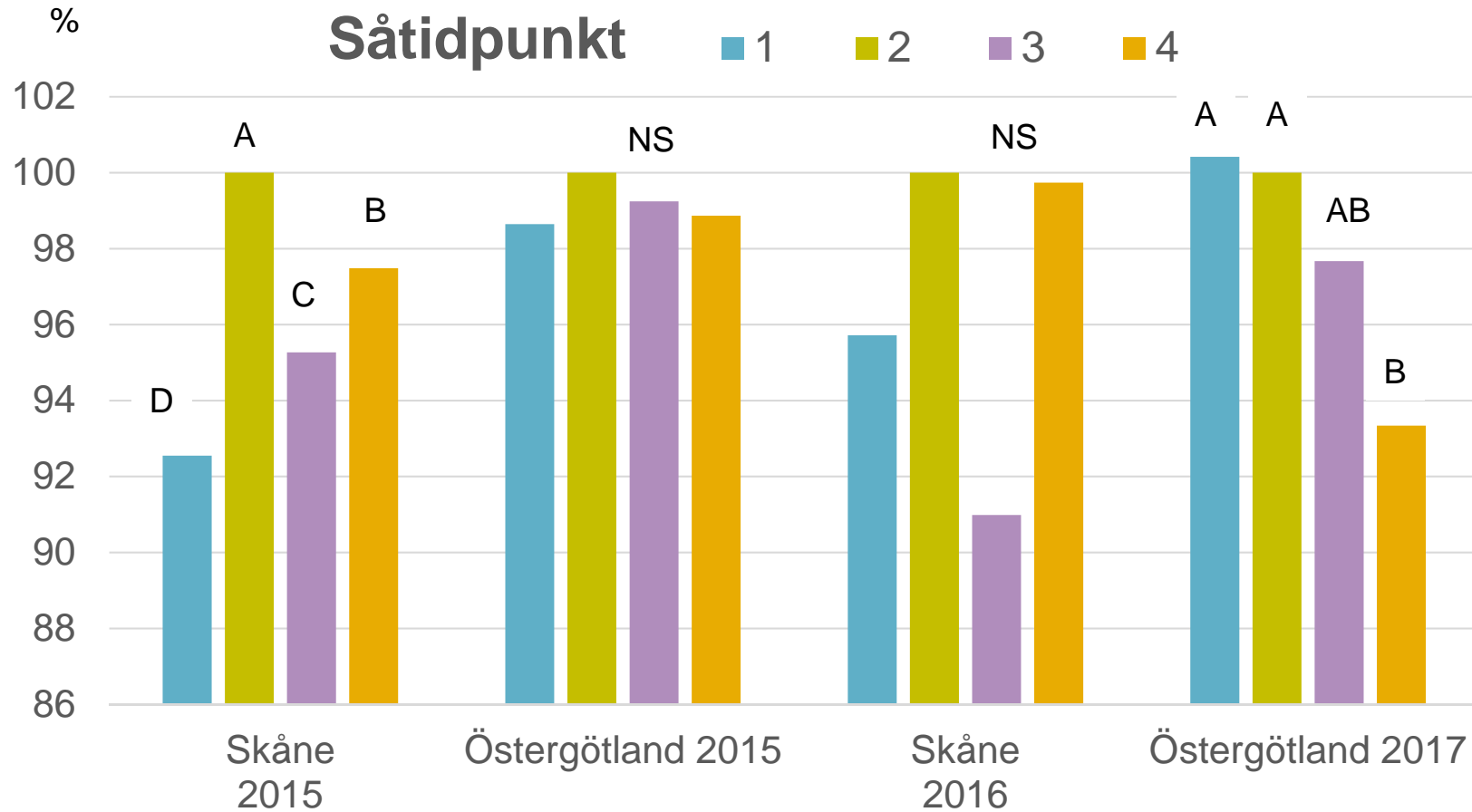
Såtid 1 2 3 4 1 2 3 4

# Skörd



Relativtal  
Såtidpunkt 2 = 100

# Skörd



Relativtal  
Såtidpunkt    2 =100



# Försöket i Skåne 20 april 2015

## Sorten Brons, 300 grobara kärnor

### Effekt av såtidpunkt

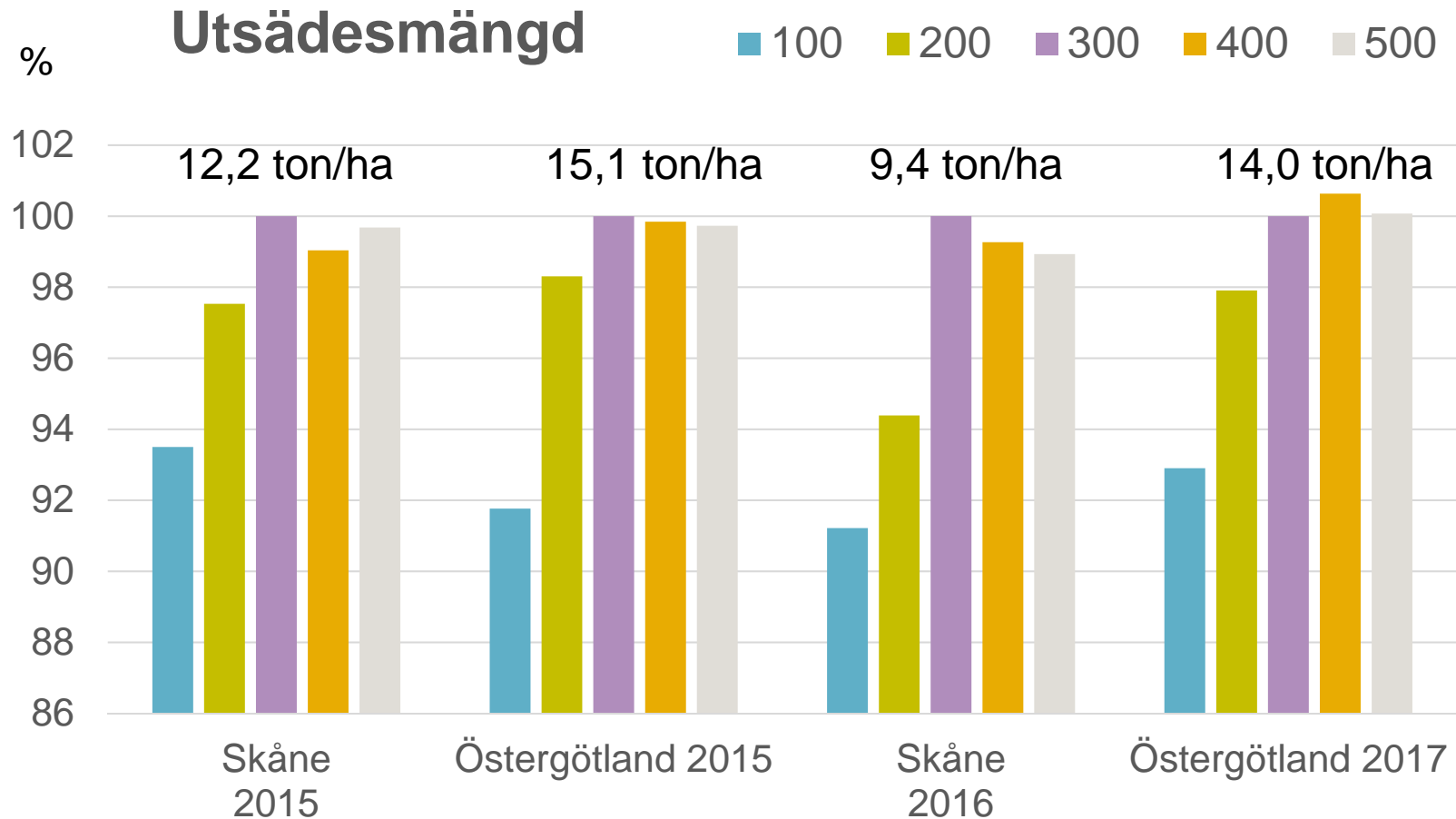


Såtidpunkt 1



Såtidpunkt 4

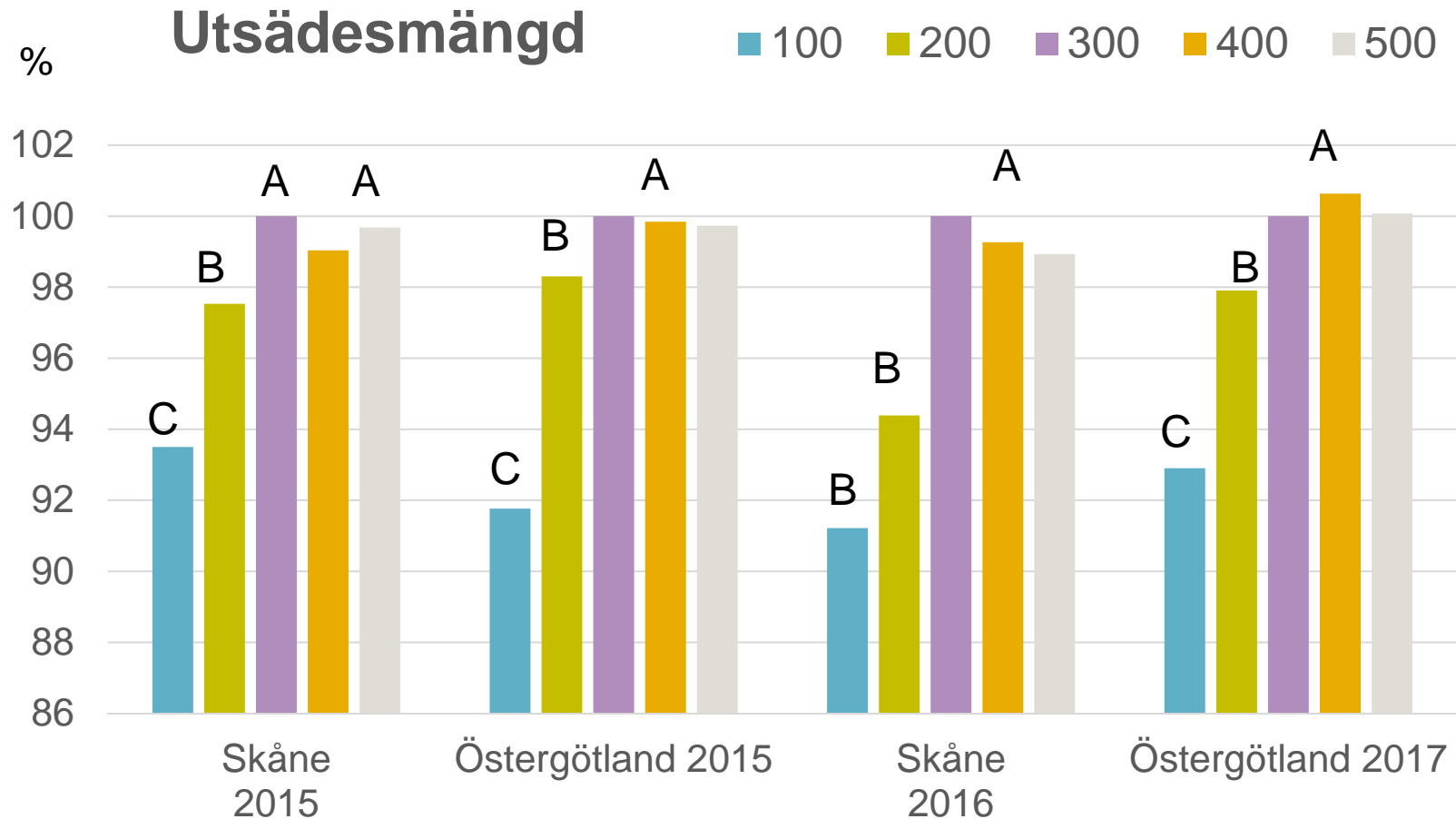
# Skörd



Relativtal

Utsädesmängd 300 grobara kärnor = 100

# Skörd



Relativtal

Utsädesmängd 300 grobara kärnor = 100



# Försöket i Skåne 6 maj 2015

## Sorten Julius, såtidpunkt 3

### Effekt av utsädesmängd



100 grobara kärnor per m<sup>2</sup>



500 grobara kärnor per m<sup>2</sup>

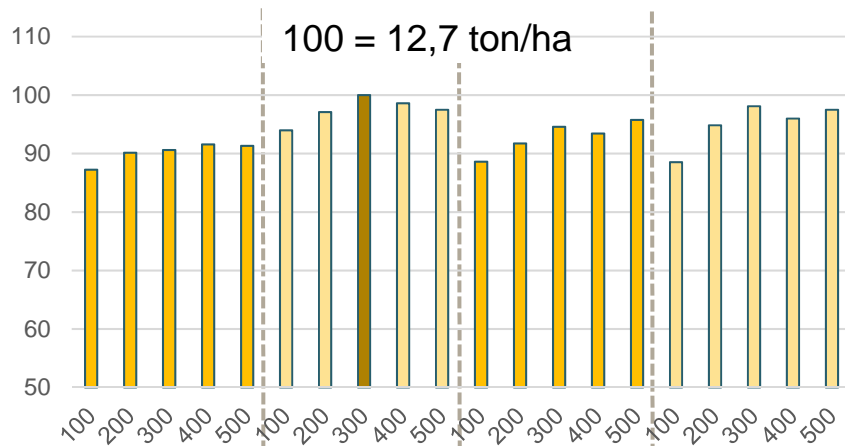




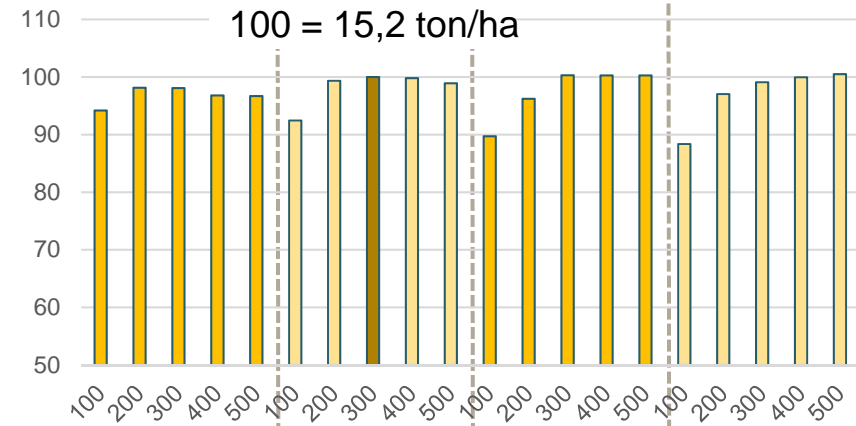
# Skörd

## Samspel såtidpunkt och utsädesmängd

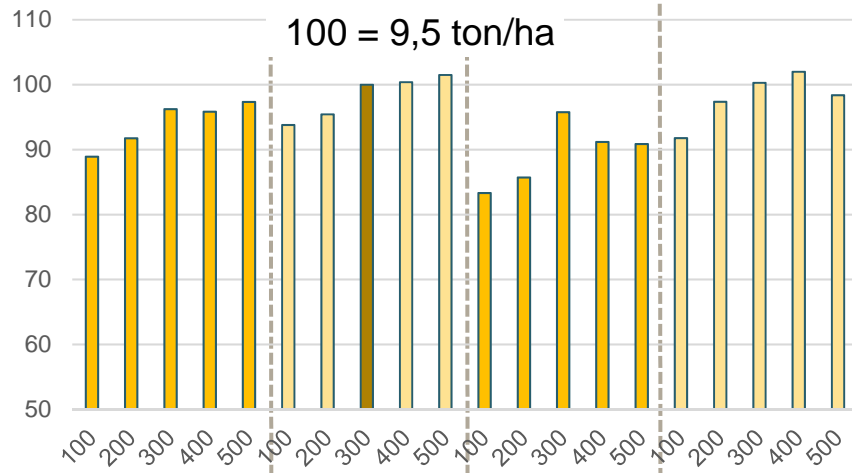
Skåne 2015



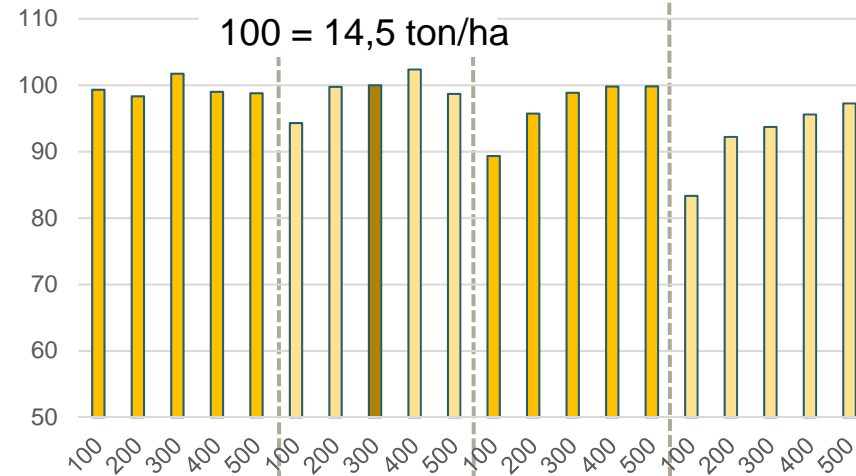
Östergötland 2015



Skåne 2016



Östergötland 2017



Såtid

1

2

3

4

1

2

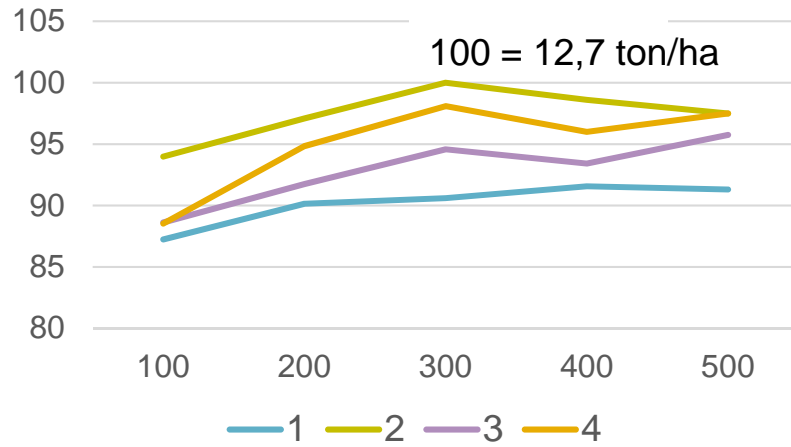
3

4

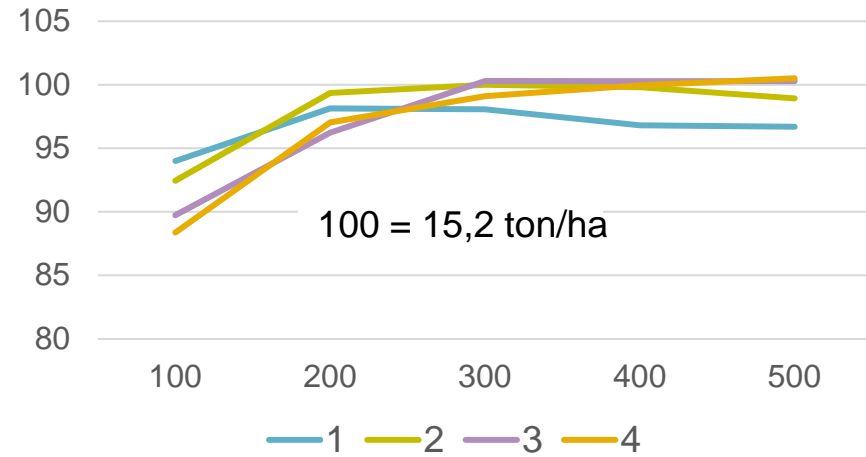


# Skörd

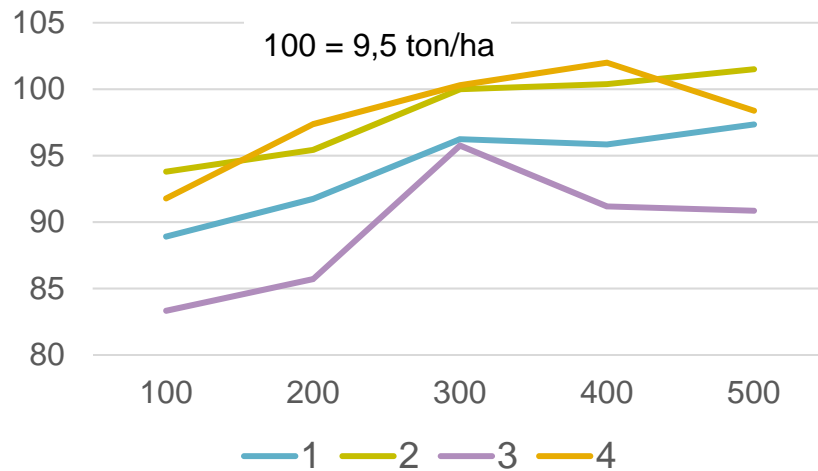
Skåne 2015



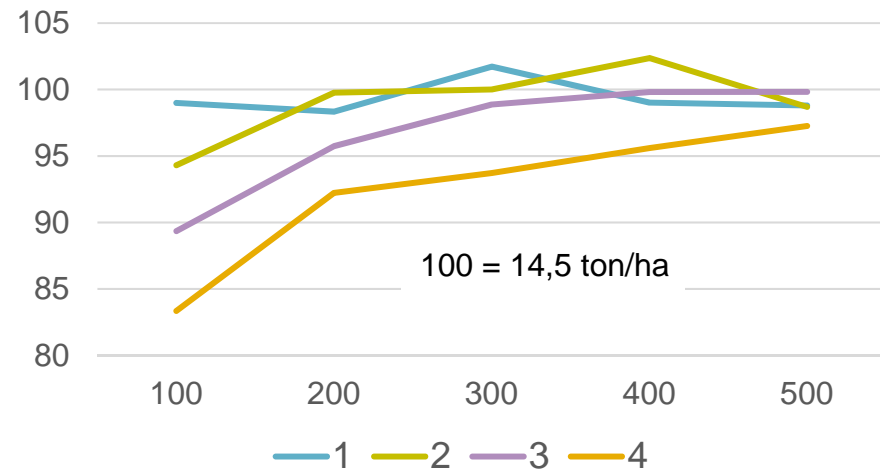
Östergötland 2015



Skåne 2016



Östergötland 2017



Såtid

1

2

3

4

1

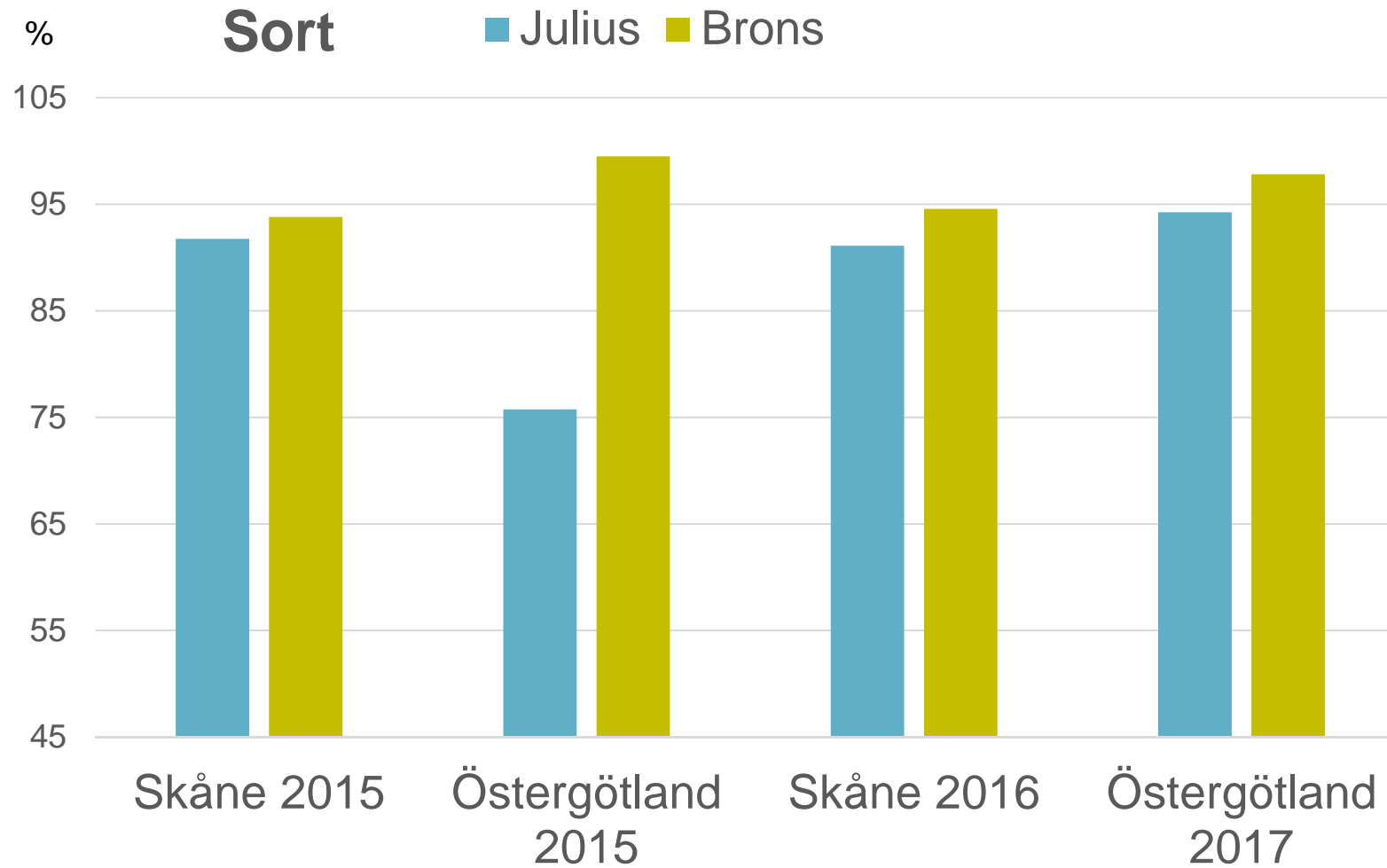
2

3

4



# Stråstyrka

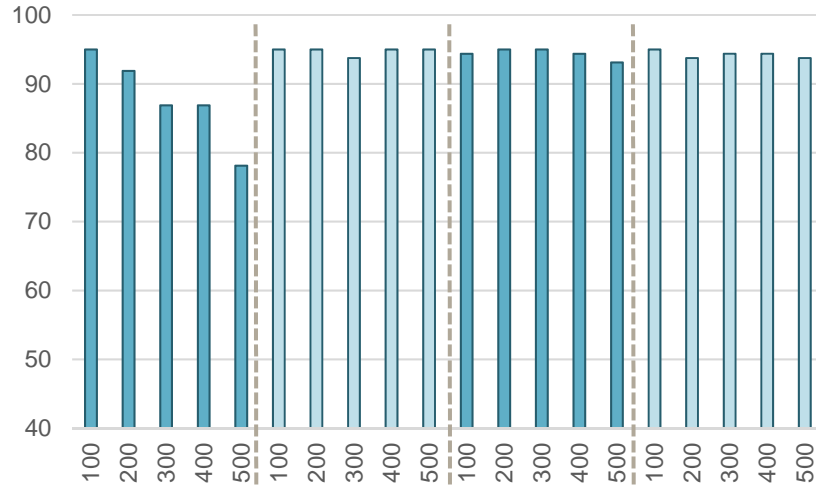




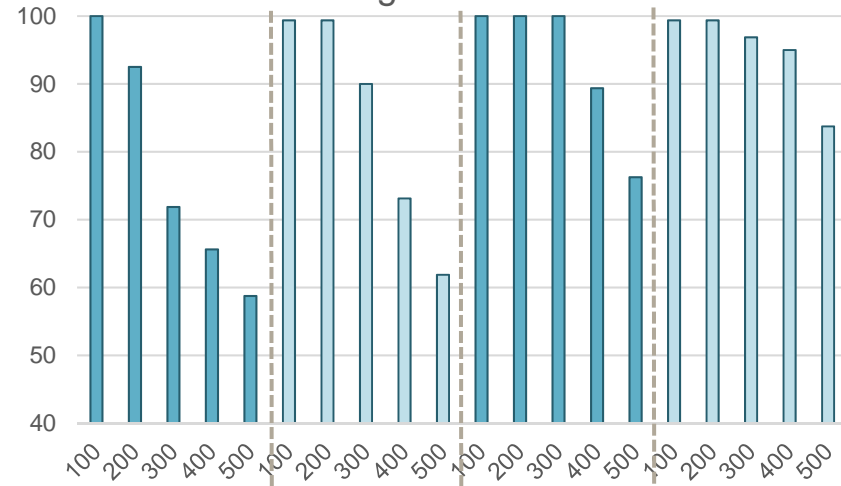
# Stråstyrka

## Samspel såtidpunkt och utsädesmängd

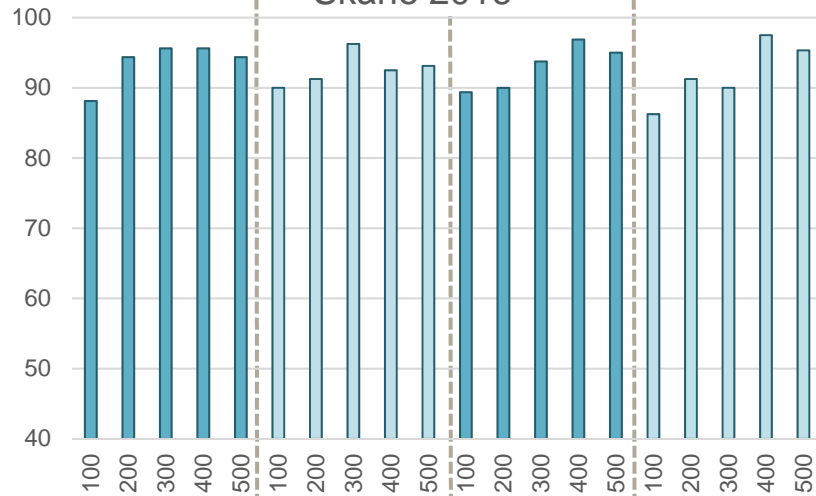
Skåne 2015



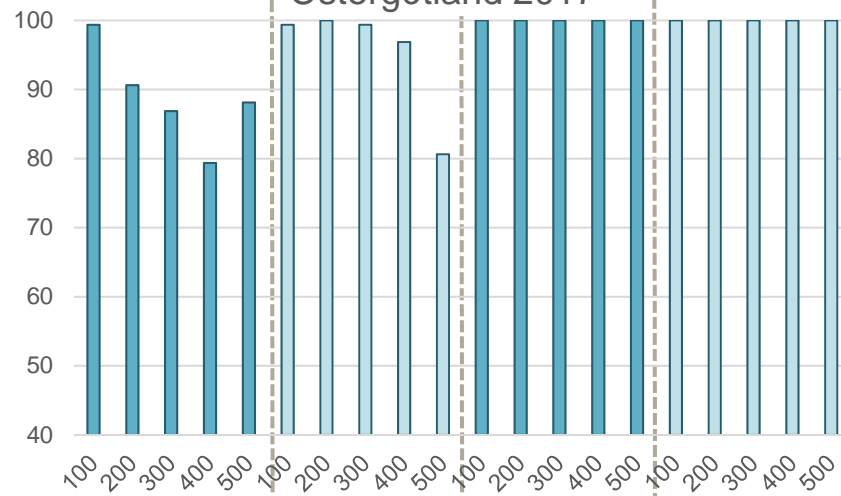
Östergötland 2015



Skåne 2016



Östergötland 2017



Såtid

1

2

3

4

1

2

3

4



# Östergötland 7 augusti 2015

Julius



Översikt över försöket



Såtidpunkt 1  
500 grobara kärnor/m<sup>2</sup>



NETTO Intäkt avsaluvara (1,35 kr) – utsädeskostnad (3,75 kr)  
Fyra försök

Sort	tidpunkt	Antal grobara kärnor				
		100	200	300	400	500
Julius	1:a	15 829	15 992	15 994	15 473	15 239
Julius	2:a	15 896	16 421	16 590	16 487	15 914
Julius	3:e	14 966	15 648	16 428	15 842	15 464
Julius	4:e	15 136	15 862	16 045	16 052	15 868
Brons	1:a	16 171	16 370	16 614	16 401	16 275
Brons	2:a	16 357	17 035	17 097	16 912	16 615
Brons	3:e	15 397	16 015	16 443	16 322	16 479
Brons	4:e	15 044	16 563	16 800	16 590	16 484



# Sammanfattning

**Högst skörd ger inte alltid högsta skördenettot**

**Såtidpunkten har betydelse.**

**Tidig sådd negativt i Skåne**

**Sen sådd känsligare i Östergötland**

**Större utsädesmängd lämpligt vid sen sådd i Östergötland**



