

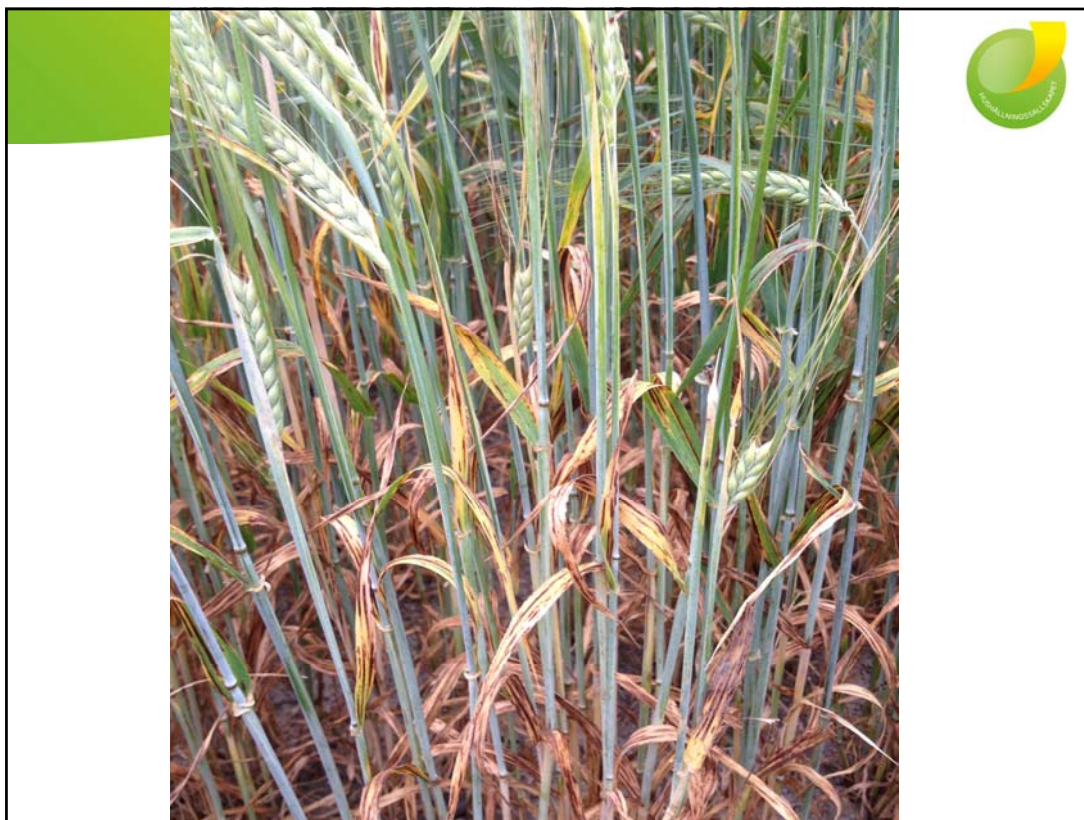


Hushållnings
sällskapet

Högre skördar kräver mer fosfor

Henrik Nätterlund
HS Konsult





Skördeökning ettåriga försök

Gröda	P-klass I-II	P-klass III	P-klass IV
Höstvete	500 kg	100 kg	0 kg
Vårkorn	700 kg	500 kg	300 kg
Havre		150-350 kg	
Höstraps		300-700 kg	

Växtnäringsbalanser Greppa Näringen



Område	Antal gårdar	Fosforbalans (kg/ha)	Genomsnittlig fosforklass
Skåne	1200	-4,3	IVA
Västra Götaland	467	-1	III
Östergötland	214	-3,6	III
Mälardalen	290	-1	III
Alla gårdar	2581	-2	III

Skörd och bortförsl



Växtföljd	Skörd (ton/ha)	Bortförsl (kg/ha)	Snålvariant	Mer rätt
Vårkorn	7	21	26-3-4	24-4-5
Höstraps	4	24	17-5-10	17-5-10 + 26-3-4
Höstvete	9	27	Axan	P20 + NPK
Höstvete	8,5	26	Axan	P20 + NPK
Sockerbetor	70	28	ProBeta NPK	PK 11-21 + NPK
Medel		25	13	25

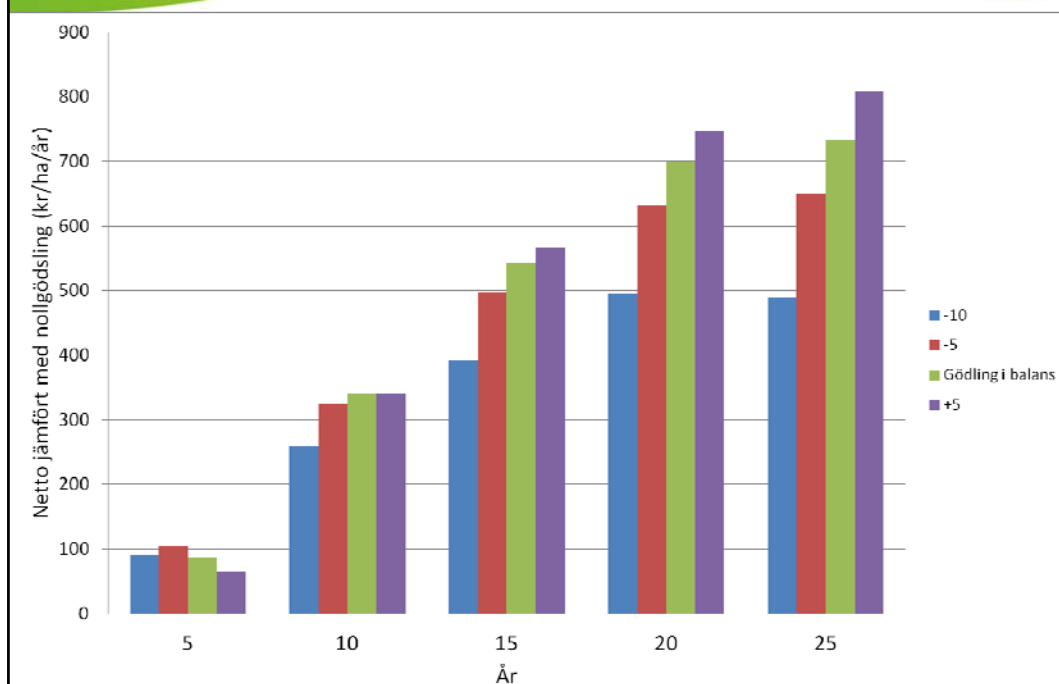


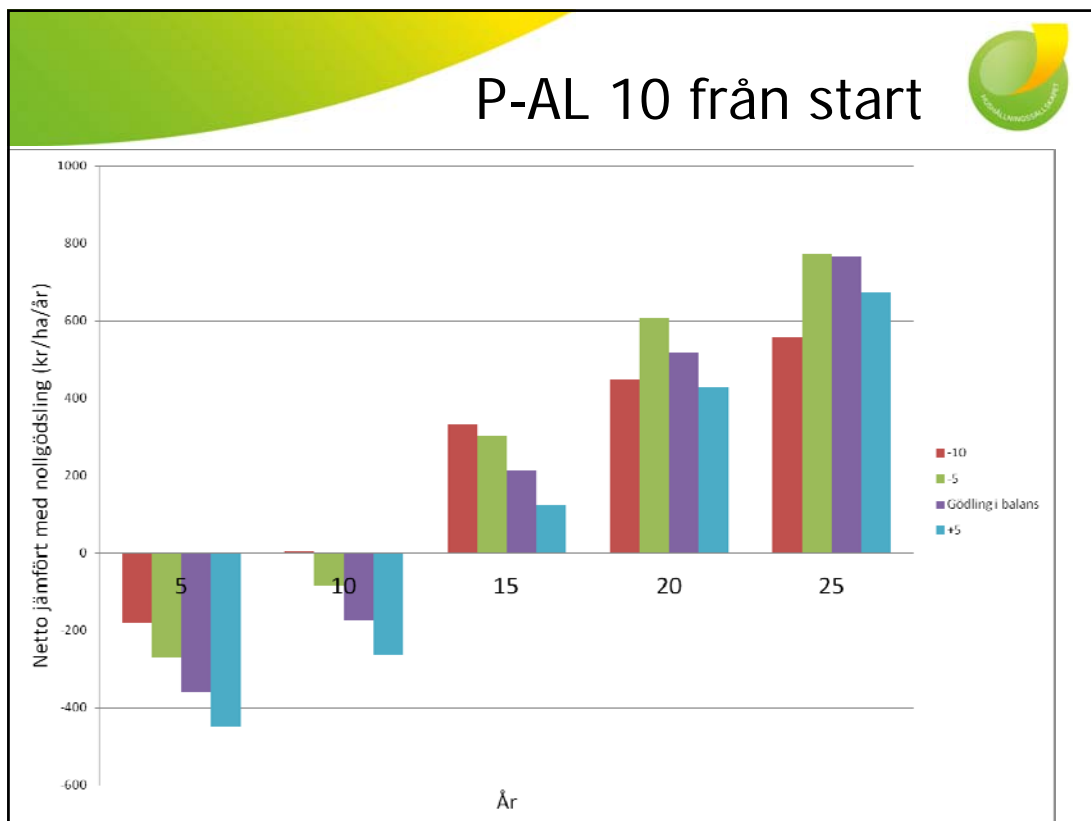
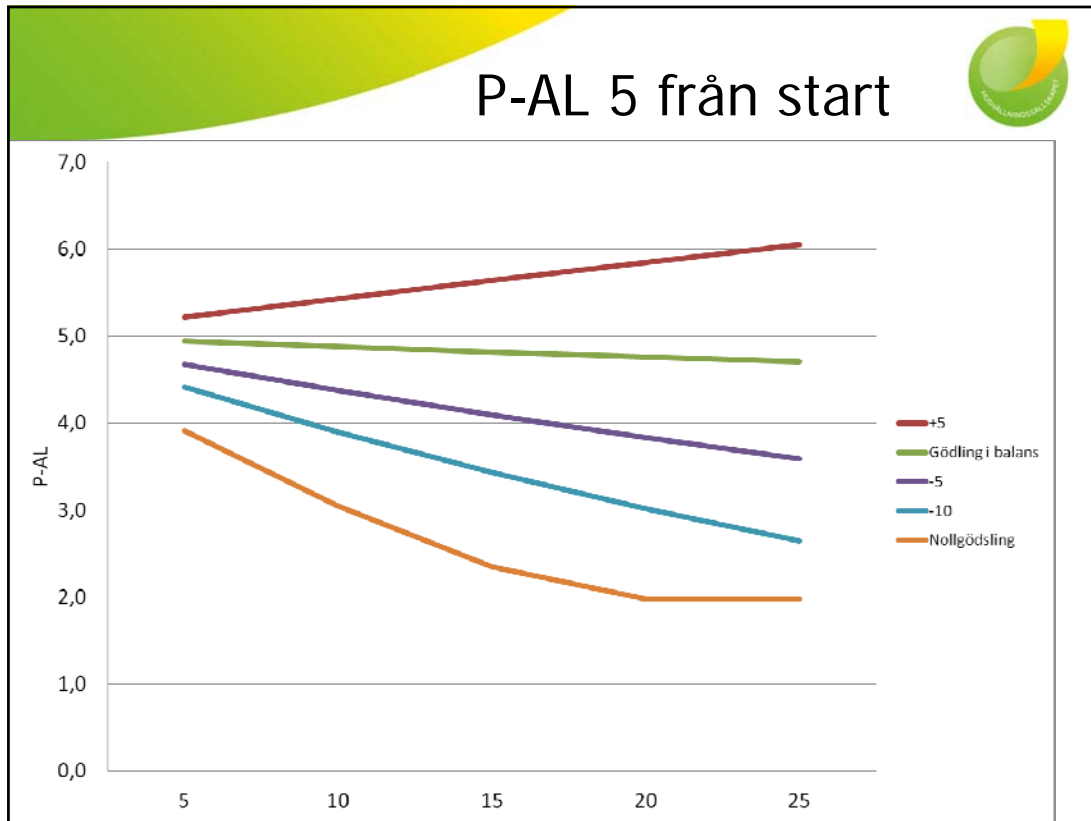
Så räknas strategierna

Växtföljd	"-10"	"-5"	"0"	" +5"
Vårkorn	15	20	25	20
Höstraps	20	25	25	30
Höstvete	5	10	15	25
Havre	5	10	20	25
Höstvete	5	10	15	25
Medel	10	15	21	26
Balans	-10	-5	0	+5



P-AL 5 från start







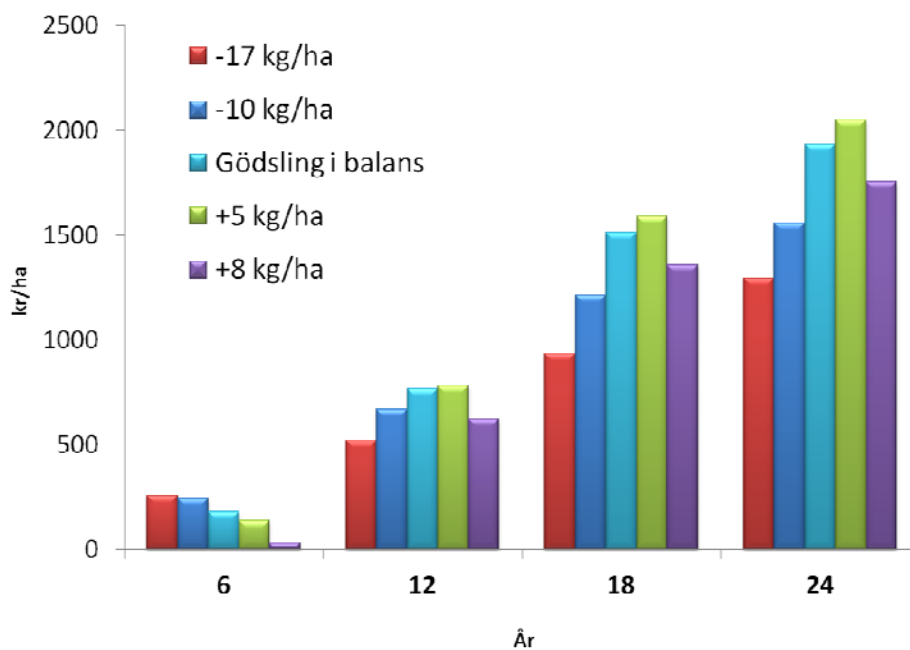
Växtföljd med betor

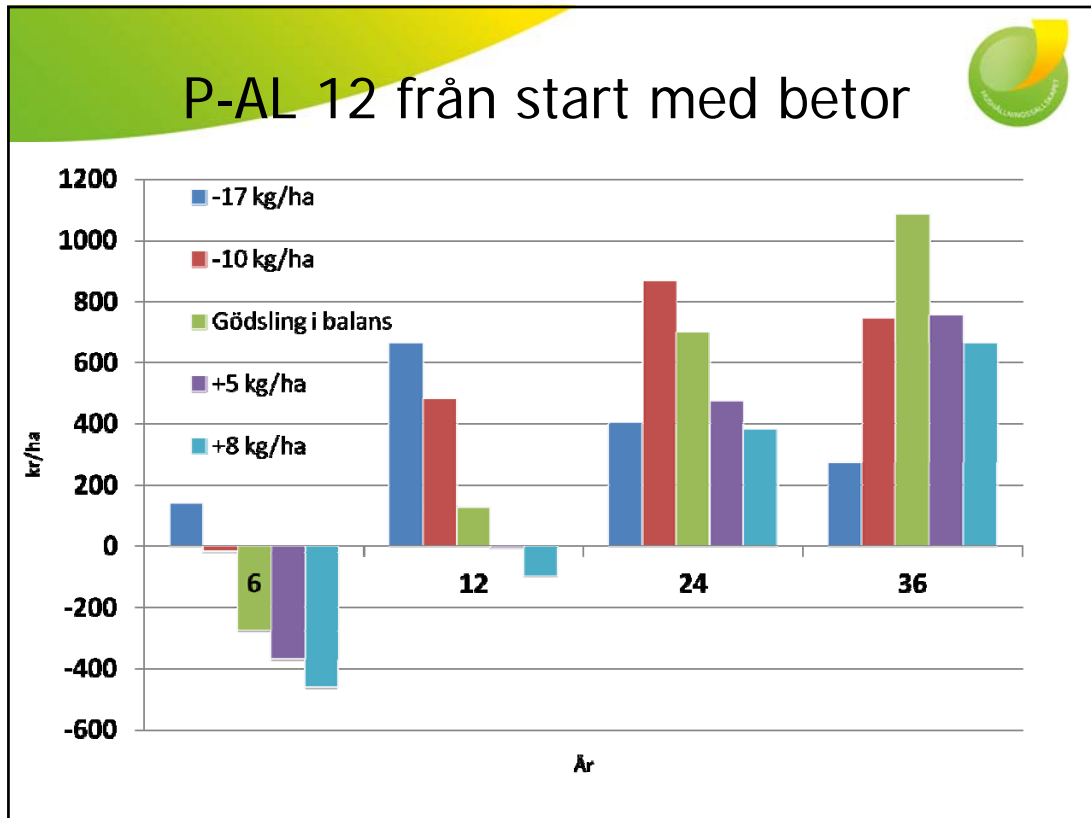
Fördelning av fosfor (kg/ha)

Alt./gröda	1	2	3	4	5
Höstvete	5	0	15	30	25
Höstvete	5	0	15	30	20
Sockerbetor	25	30	30	30	30
Vårkorn	15	0	30	30	30
Höstvete	0	0	10	30	20
Höstraps	20	0	30	30	30
Medel	10	5	22	30	26
Balans	-10	-17	0	8	5



P-AL 8 från start med betor





Slutsatser

- Skåningarna tär mer än Upplänningarna!
- Börja tänka långsiktigt NU!
- Undvik att halka ned i fosforklass II
- Gör fosforbalans och kombinera med NY makkarta
- Betorna ska alltid prioriteras
- Spannmål och oljevaxter i växtföljden: klass III-IVA
- Betor i växtföljden: klass IVA

Fler Slutsatser



- Havre och vall svarar sämst på fosforgödsling
- Bra markstruktur ger lägre fosforbehov
- Sämre P-respons på de bördigaste försöksplatserna
- Högre skördar kräver mer fosfor