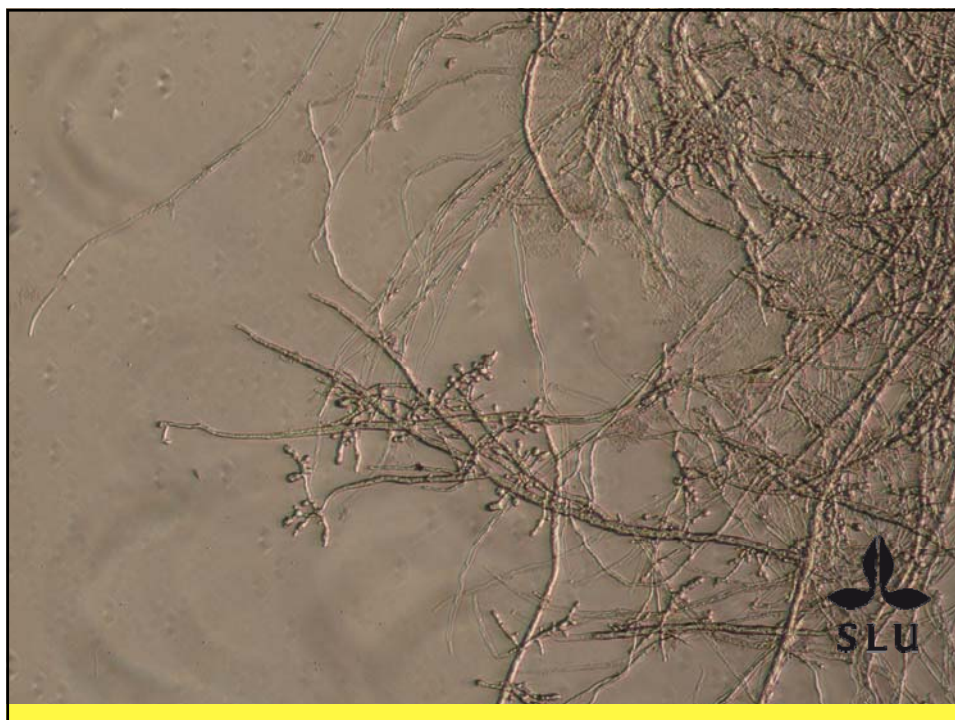




Sveriges lantbruksuniversitet
Swedish University of Agricultural Sciences

Forskning kring matsvamp på SLU Alnarp

Malin Hultberg, Dept of Biosystems and Technology, SLU Alnarp



Workshop
Odlad matsvamp
14 juni 2012, SLU Alnarp



Program

- Moderator:** Madeleine Ugglå, Susanna Lundqvist, SLU
- 8.30 – 9.00 **Registrering med kaffe och fralla**
- 9.00 – 9.30 **Välkommen, bakgrund** – Madeleine Ugglå, SLU,
Presentation av deltagare
- 9.30 – 10.00 **Svensk champinjonodling, då och nu**– Anders Tullander,
 Tullanders Byggnadsutveckling
- 10.00 – 10.45 **Erfarenheter av vednedbrytande svampar, innehåll och
 odling** – Elisabeth Bååth, Umeå universitet.
- 10.45 – 11.00 **Paus**
- 11.00 – 11.15 **Svenska svampodlarföreningen** – Anders Davidsson,
 Svampodlarföreningen



Svampgruppen, SLU Alnarp



Madeleine Ugglå, Lars Mogren, Lotta Nordmark, Helena Karlén,
 Karl-Erik Gustavsson, Li-Hua Zhu, Malin Hultberg

SLU

Jordbruksverket Enklare tillsammans

Start Landsbygd & fiske **Stöd** Miljö & klimat Djur Odling Handel & marknad

Startsida > Stöd > Stöd i landsbygdsprogrammet > Innovationer, EIP

Stöd i landsbygdsprogrammet

Innovationer i jordbruk, trädgård och rennäring - Europeiska innovationspartnerskapet, EIP

Det här stödet är ett projektstöd.

Investeringar > Du kan få stöd för att ta fram en ny produkt, en ny metod eller en ny process som har stor betydelse för jordbruks-, trädgårds- eller rennäringen. Syftet med stödet är att genom innovationen nå ökad konkurrenskraft och en hållbar produktion inom näringen.

Bredband >

Startstöd

VINNOVA Står för Sveriges innovationskraft för hållbar tillväxt och samhällsnytta

Vår verksamhet Ansöka och rapportera Resultat Aktuell och publicerat EU och internationell samverkan Om Vinova

De är här: Start > Vår verksamhet >

Särskilda sätningar

Strategiskt viktiga kunskapsområden

Innovationsförmåga hos specifika målgrupper

Gränsöverskridande samverkan

Vår verksamhet

© Uppladdat: 21 juni 2016

Vinnova driver program för att stärka innovationskraften i Sverige. Programmen har olika inriktning och öppnar över flera samhällsområden och näringsgränser. Vinnovas program har tre huvudsakliga områden: innovationsförmåga hos specifika målgrupper samt gränsöverskridande samverkan.

En del av programmen handlar om att finansiera forskning som är viktig för framtiden av näringslivet i Sverige. I andra fall handlar det om att företag kan erbjuda mer för sina utvecklingsprojekt. Några av programmen förbättrar att aktörer går samman för att påbörsta stora och långsiktiga projekt.

Programmen riktar sig till aktörer i samhället som är viktiga för Sveriges innovationskraft, såsom kunskapsintensiva företag, universitet och högskolor, forskningsinstitut och aktörer inom offentlig verksamhet.

Strategiskt viktiga kunskapsområden Innovationsförmåga hos specifika målgrupper Gränsöverskridande samverkan

Gå direkt till



Vad vill mikroorganismen ”äta”
- mer korrekt, hur får den tag i energi? (autotrof/heterotrof)

Och vilken miljö gillar den?

Och vad gör den då?

Produktion av matsvampen ostronskivling med biomassa från anlagd våtmark

EXTRAKT
DEN VIKTIGASTE FORSKNINGEN. DE GRÖNASTE IDÉERNA.

EN POPULÄRVETENSKAPLIG TIDNING

REDAKTIONEN OM TIDNINGEN

ÄMNET

TEMAN

DEBATT

Från gammal våtmark - till lyxig svamp

av Maja Larsson 16 / 02 2016

Lyxig ostronskivling odlad på en bädd av vass och kaveldun – snart i en tom lada nära dig? Mikrobiologen Malin Hultberg vid SLU Alnarp vill att svampodling blir en hållbar del av det svenska kretsloppet.



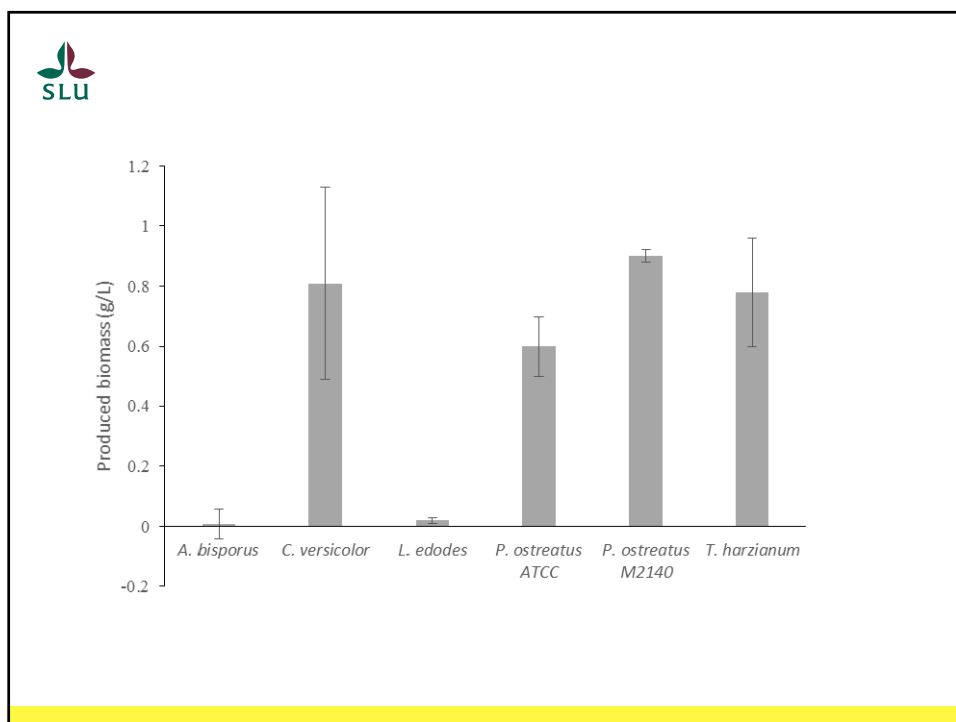
Samarbete mellan: SLU, Ecofungi och Trelleborgs Kommun

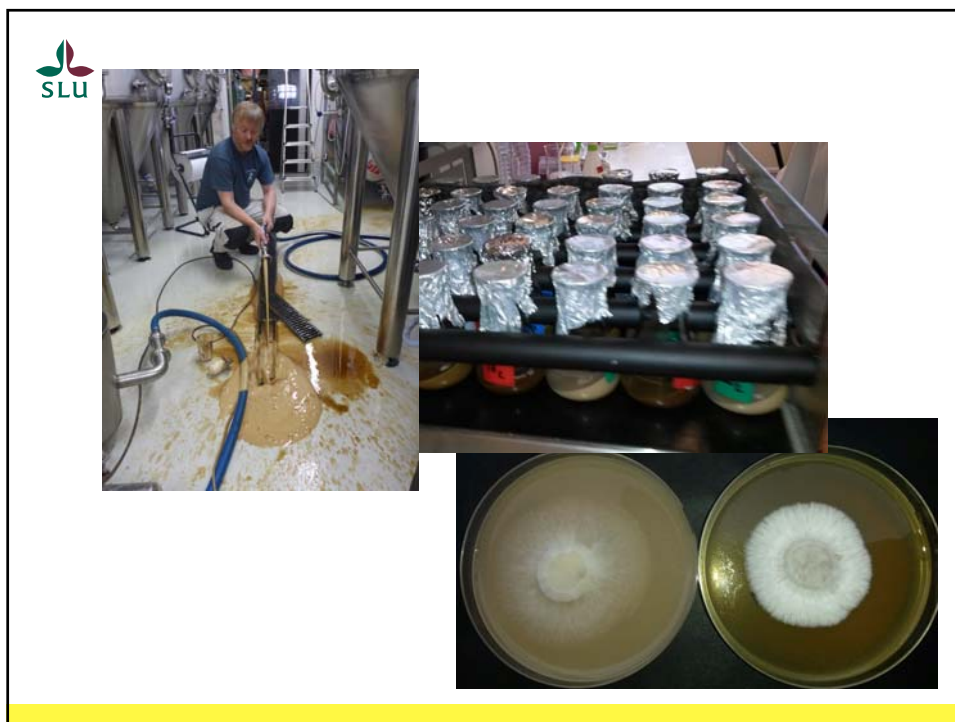
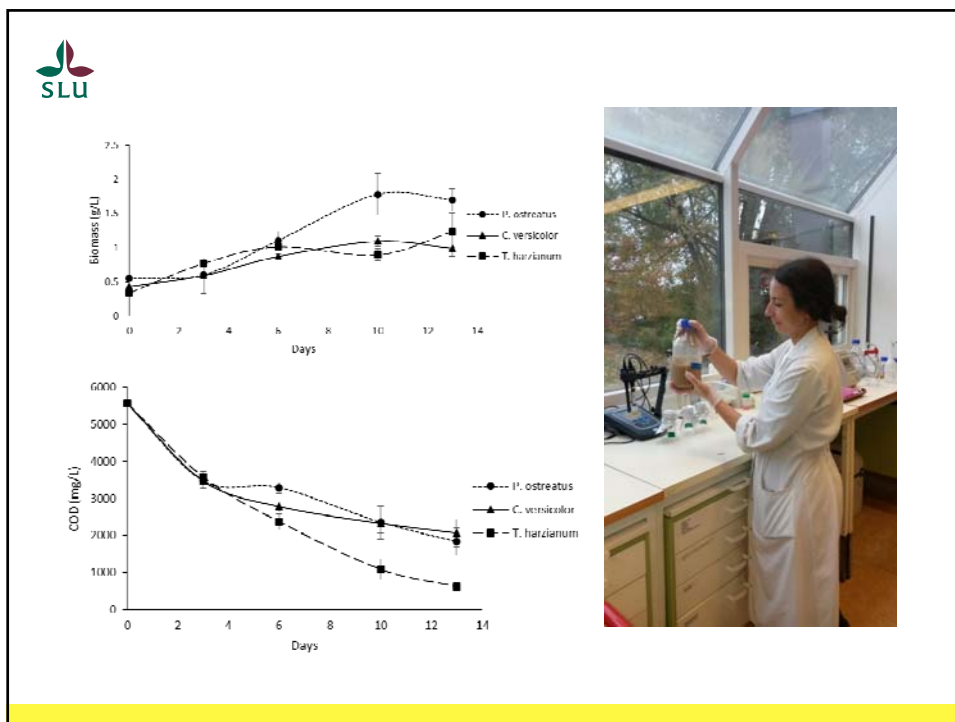
Finansiering: Partnerskap Alnarp/Region Skåne, 1 år



Sample	% N	% C	C/N	
1	1,3902	40,5713	29,184	malt extract (standard medium)
2	1,1640	41,5416	35,689	wetlands
3	1,4707	41,7939	28,418	wetlands
4	1,2886	42,1640	32,721	wetlands
5	1,9215	51,1506	26,620	coffee grounds
6	0,0553	46,3947	838,964	fresh sawdust
7	0,4245	41,8159	98,506	orange peel
8	0,5863	48,6107	82,911	peanut shells







The screenshot shows the website for Jordbruksverket (the Swedish Agricultural Board). At the top left is the SLU logo. The main header features the text "Enklare tillsammans" and a navigation menu with items: Start, Landsbygd & fiske, Stöd, Miljö & klimat, Djur, Odling, and Handel & marknad. Below the menu is a breadcrumb trail: "Startsida > Stöd > Stöd i landsbygdsprogrammet > Innovationer, EIP".

The main content area is titled "Innovationer i jordbruk, trädgård och rennärning - Europeiska innovationspartnerskapet, EIP". It includes a sub-header "Stöd i landsbygdsprogrammet" and a list of categories: "Investeringar", "Bredband", and "Startstöd". The text below explains that the support is for project-based innovation, such as developing new products, methods, or processes to increase competitiveness and sustainable production.

At the bottom of the screenshot, there is a section for "Vår verksamhet" (Our activities) with a sub-header "Stärker Sveriges innovationskraft för hållbar livs- och samhällsnytta". It lists various activities like "Särskilda sätningar", "Strategiskt viktiga kunskapsområden", "Innovationsförmåga hos specifika målgrupper", "Ordnsöverskridande samverkan", "Strategiskt viktiga kunskapsområden", "Innovationsförmåga hos specifika målgrupper", and "Gränsöverskridande samverkan".

The slide features a solid yellow background. In the top left corner, there is the SLU logo and the text "Sveriges lantbruksuniversitet" and "Swedish University of Agricultural Sciences". The main body of the slide contains the text "Tack för att ni lyssnat!" (Thank you for listening!) in a large, white, sans-serif font. Below this, the word "Frågor?" (Questions?) is written in a slightly smaller, white, sans-serif font.