



Alnarps Grisdag 6 oktober 2016



## Mål och Syfte med LRF Kött

Att öka de svenska köttproducenternas och branschens förutsättningar att skapa lönsamhet, konkurrenskraft och tillväxt

### **LRF Kött skall arbeta med**

- *Köttspecifik näringspolitik*
- *Omvärlds- och marknadsanalys*
- *Kommunikation*
- *Initiera verksamhet som stödjer utveckling av marknad, företagande och primärproduktion*





- Arbetet bedrivs i nära samverkan med övriga experter på LRF, Svenska Köttföretagen, Svenskt Kött AB och andra branschaktörer
- LRF Köotts huvudfokus är påverkansarbete nationellt och på EU-nivå. Ett samlat agerande ökar påverkansmöjligheterna
- LRF och Intresseföreningarna har huvudansvar för att företräda köttföretagarna kommunikativt i frågor som berör primärproduktionen

---

Sid 3 | LRF Kött 



- **LRF Köttdelegation**
  - Köttdelegationen beslutar om LRF Köotts inriktning, omfattning och prioriteringar inom ramen för tillgänglig finansiering.
  - Åsa Odell, Ordförande, LRFs riksförbundsstyrelse
  - Jan Forsell, vice ordförande, Sveriges Nötköttsproducenter
  - Lennart Nilsson, LRF Riksförbundsstyrelse
  - Mattias Espert, Sveriges Grisföretagare
  - Magnus Jönsson, Svenska Fåravelsförbundet
  - Lena Åsheim, Sveriges Djurbönder
  - Hans Agne, Adjungerad, Svenska Köttföretagen

Tjänstemän : Margareta Åberg grisansvarig 100%  
Viktoria Östlund nöt/lammansvarig 100%

---

Sid 4 | LRF Kött 



## Handlingsplan Gris

### Produktion:

- Bibehållen hög djurvålfärd.
- Bibehållen hög hälsostatus med fortsatt låga användning av antibiotika.
- 30 för 550 en ny rådgivningssatsning
- Nybyggnation för max 40 000 kr per suggplats och 5 000 kr per slaktgrisplats
- Expertgrupp uppstartad
- Stor effektivitetsökning plus 1 smågris/sugga o år




---

Sid 5 | LRF Kött




## Marknad Gris

- Butikskampanj
- Samarbete runt statistik
- Workshop om innovation
- Ökad kommunikation om antibiotika och djurvålfärd
- Lobbygrupp

**Storkampanj för svenskt griskött**

...butiker i en stor satsning... kampanj för svenskt griskött... för att stärka konsumentens kunskaper och förståelse för köttens betydelse för hälsa och miljö.

**Förklaringsmaterial**

...förklaringsmaterial... om köttens betydelse för hälsa och miljö... för att stärka konsumentens kunskaper och förståelse för köttens betydelse för hälsa och miljö.

**Handeln och Svenskt Kött kampanjar ihop**

Svenskt Kött samarbetar med handeln för att stärka konsumentens kunskaper och förståelse för köttens betydelse för hälsa och miljö. Kampanjerna kommer att synas i över 1 000 butiker.




---

Sid 6 | LRF Kött




## Export Gris

- Lands- och anläggningsgodkännande för Kina
- Skogs- och Lantbruksråd i Peking
- Kinesisk delegation i Sverige
- Ministerbesök i Kina
- Stöd till myndigheter vid prioritering



Sid 7 | LRF Kött



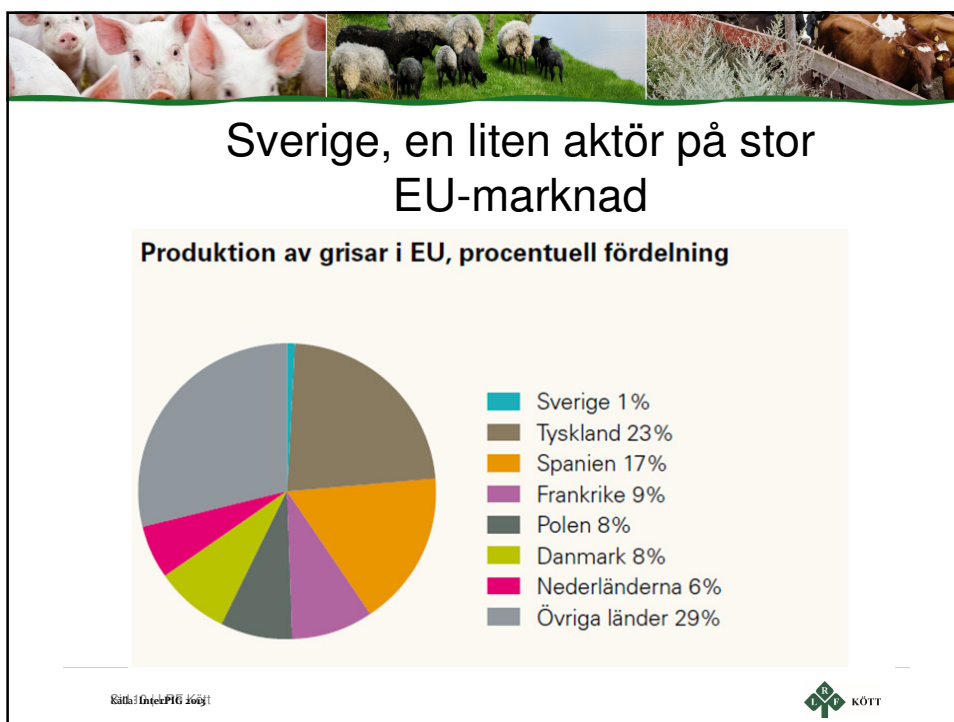
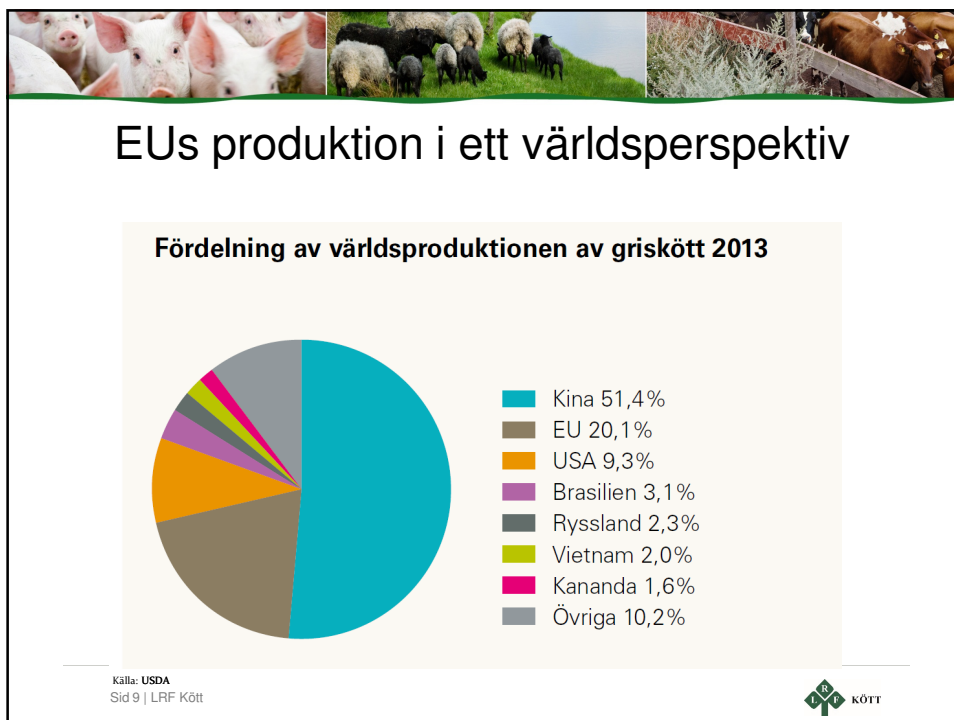

## Export Gris

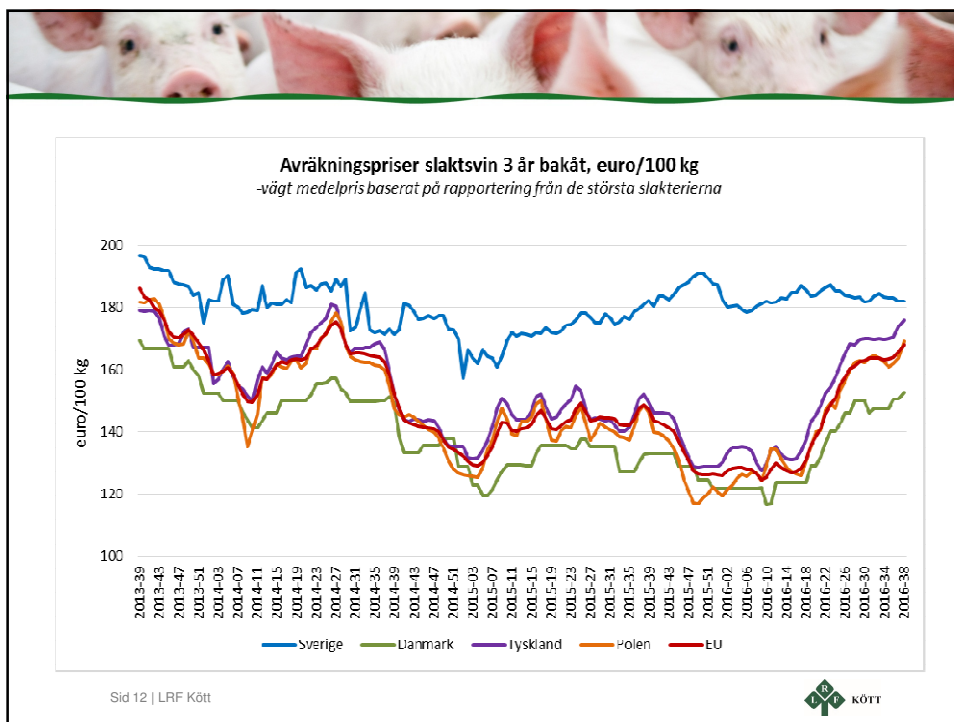
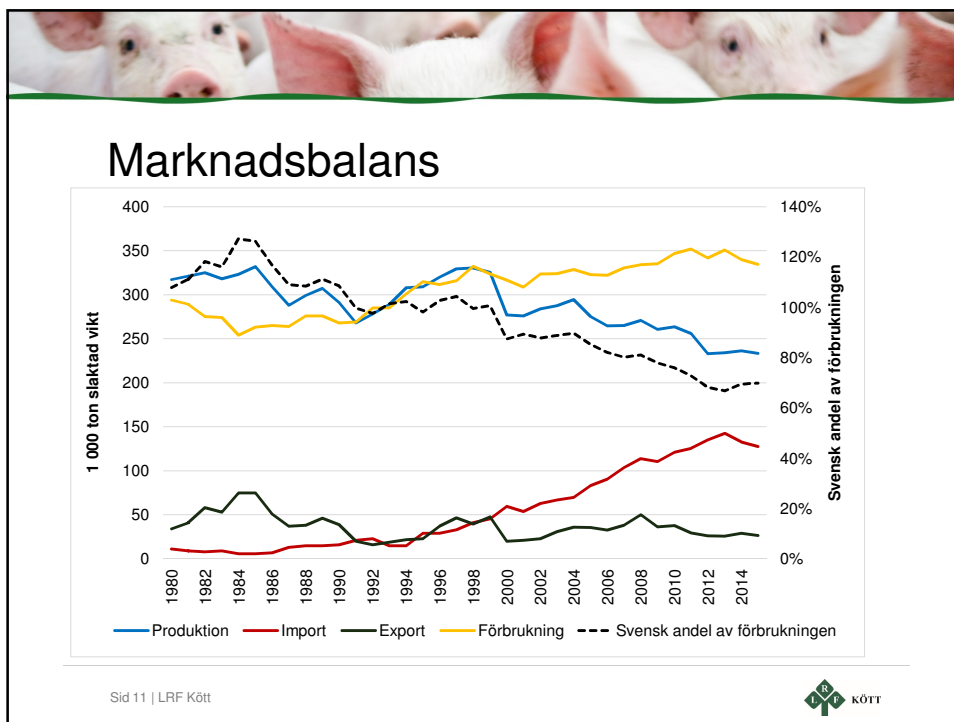
- Lands- och anläggningsgodkännande för Kina
- Skogs- och Lantbruksråd i Peking
- Kinesisk delegation i Sverige
- Ministerbesök i Kina
- Stöd till myndigheter vid prioritering

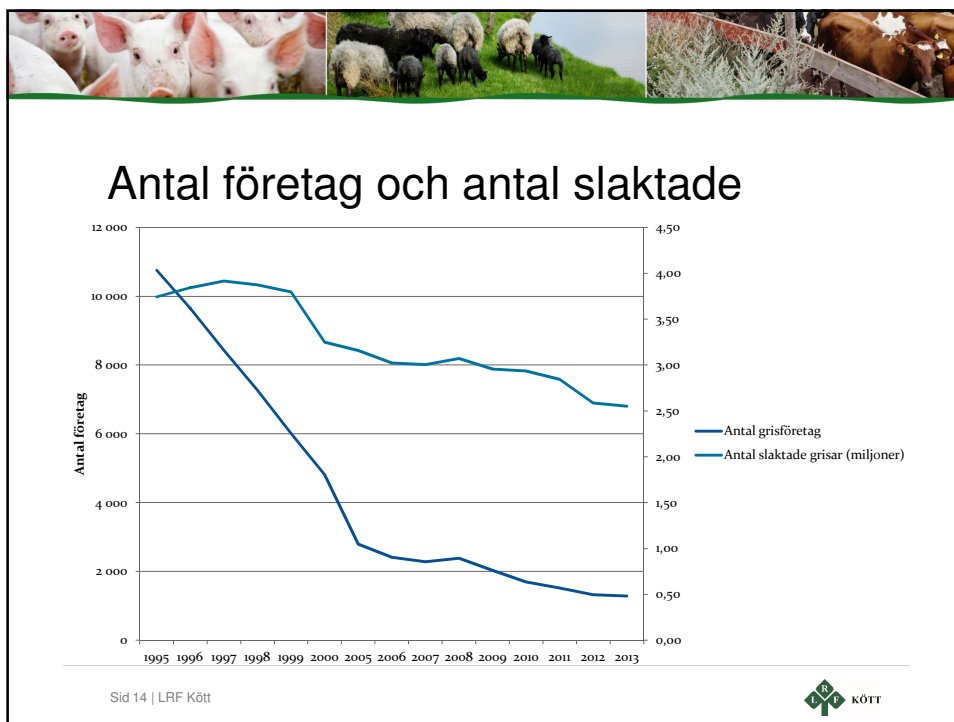
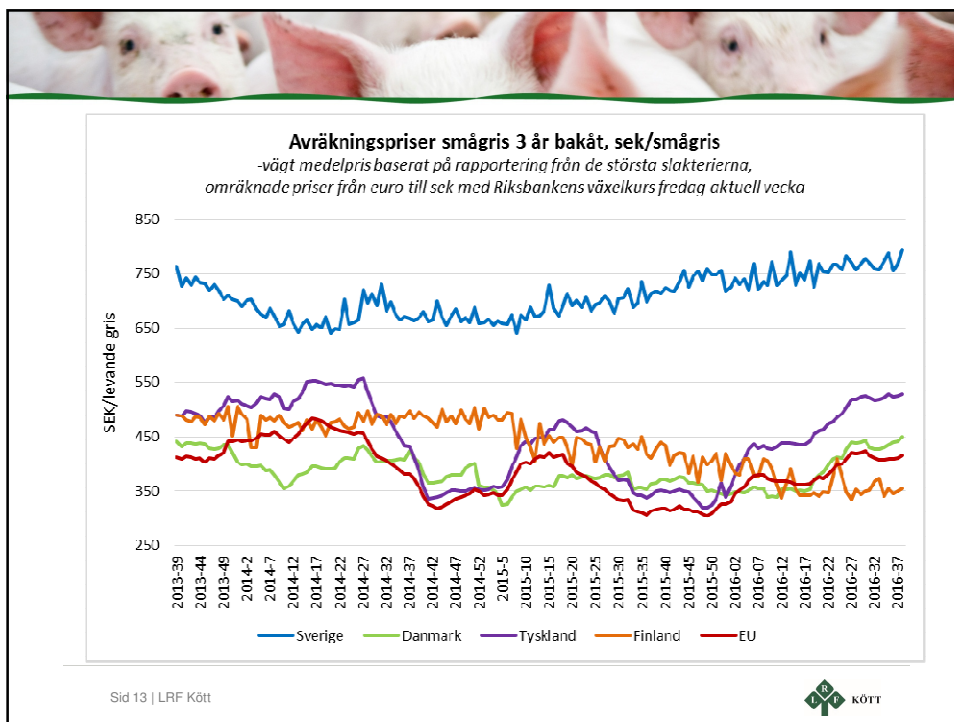


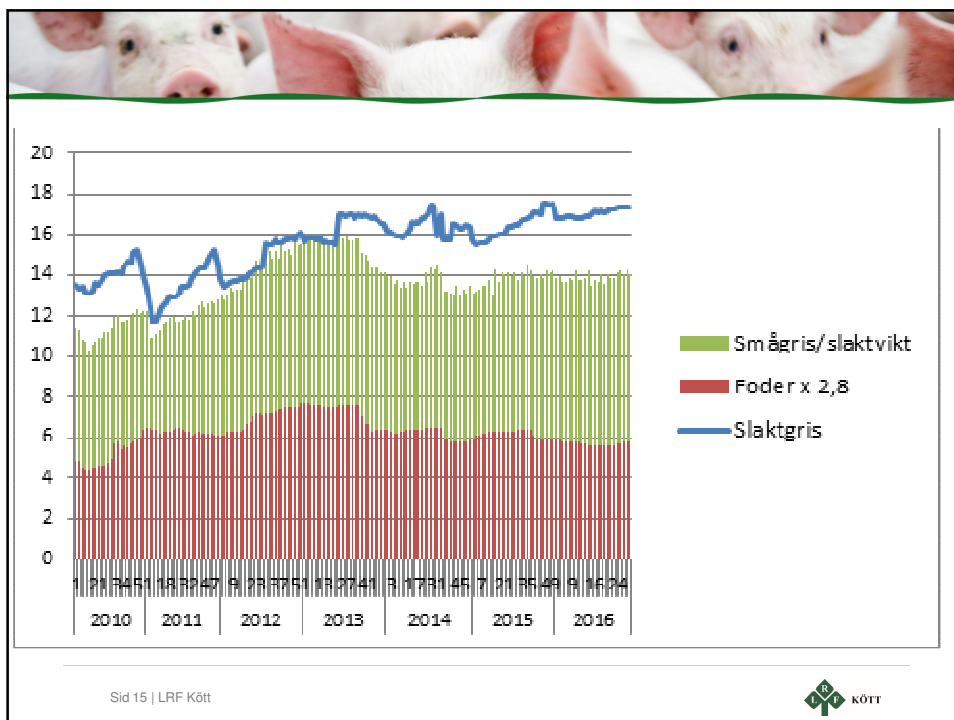
Sid 8 | LRF Kött













## Maj/juni 2016

### - EU minskar i antalet grisar



1.000 stk.	Total bestand		Sobestand	
	Maj/juni 2016	%ändr.	Maj/juni 2016	%ändr.
Tyskland	27.146	-3,4	1.927	-4,8
Spanien	27.541	2,1	2.374	-1,4
Frankrig	13.672	0,2	1.031	-2,7
Danmark	12.313	-2,6	1.216	-2,6
Holland	12.388	-1,7	1.050	-4,8
Polen	10.239	-12,0	797	-15,8
Italien	8.708	0,3	572	-2,1
Belgien				
UK	4.862	2,6	497	1,0
Rumænien	4.575	-1,8	339	-2,9
Ungarn				
Østrig	2.667	-3,4	232	-3,3
Irland	1.594	3,7	149	0,7
Sverige	1.387	-2,3	148	1,4
<b>EU (12)</b>	<b>127.092</b>	<b>-1,8</b>	<b>10.332</b>	<b>-3,9</b>

Side 17

## Prognose över noteringen

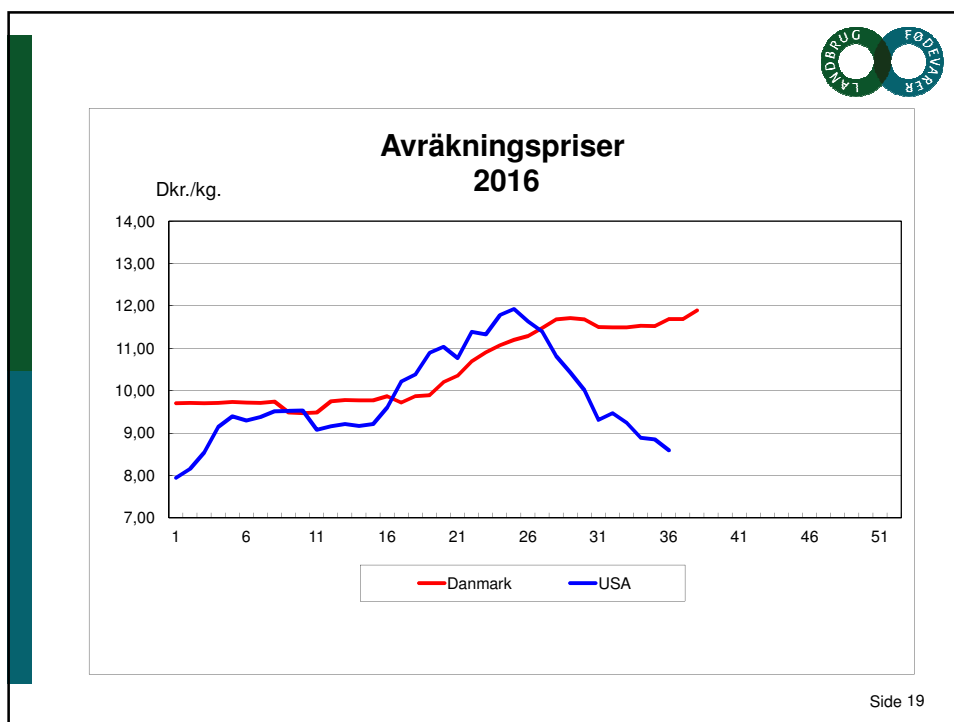
### 1. september 2016



Kr./kg.	2015	2016	2017
<b>1. Kvt.</b>	8,88	8,63	(9,50)
<b>2. Kvt.</b>	9,55	9,32	(10,00)
<b>3. Kvt.</b>	9,26	(10,50)	(10,50)
<b>4. Kvt.</b>	9,14	(10,00)	(9,75)
<b>Året</b>	9,21	(9,60)	(9,94)

() = prognose

Side 18



**Prognos Sverige**

Faktor	2012	2013	2014	2015	2016est	2017est
Seminförsäljning	723.000 doser =-2,3%	728.179 doser =+0,7%	700.444 doser =-4%	684.557 doser =-2,2%	685.000	690.000
Suggor dräktiga gyttor	140.055	148.066	143.362	140.269 (116 000)	138.000	138.000
Prod. effektivitet	+0,5%	+0,8%	+1%	+3%	+3%	+2%
Imp/Export levande	+ 5000 smågris ar	+ 5000 smågris= 0,2%	-25.000 slaktgris ar	150	150	150
Slaughter	2,59 milj =-9,3%	2,55 milj =-1,5%	2,57 milj =+0,7%	2,55milj =-1,2%	2,59 milj =+1,6%	2,64 milj =+1,9%

Sid 20 | LRF Kött