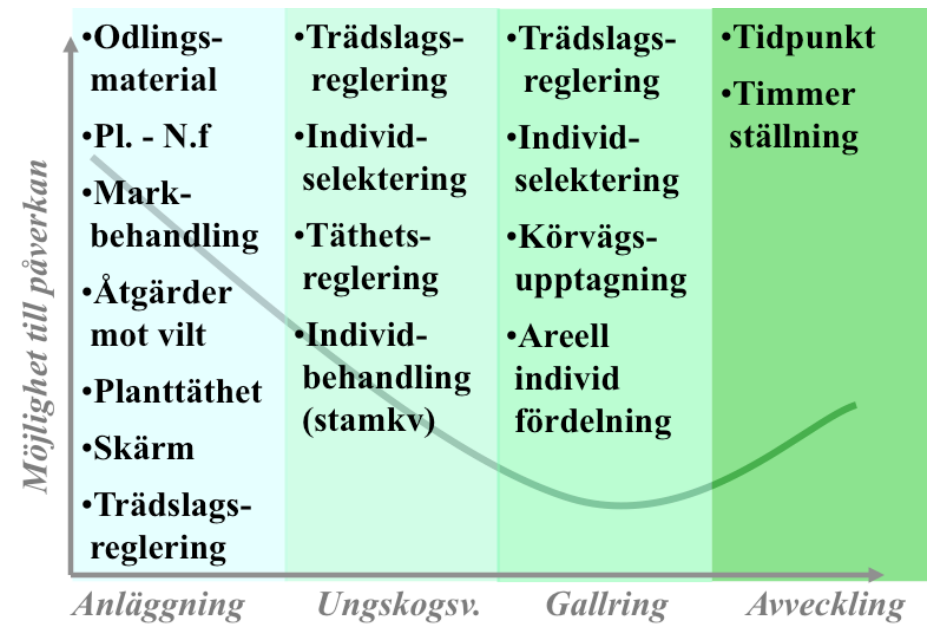
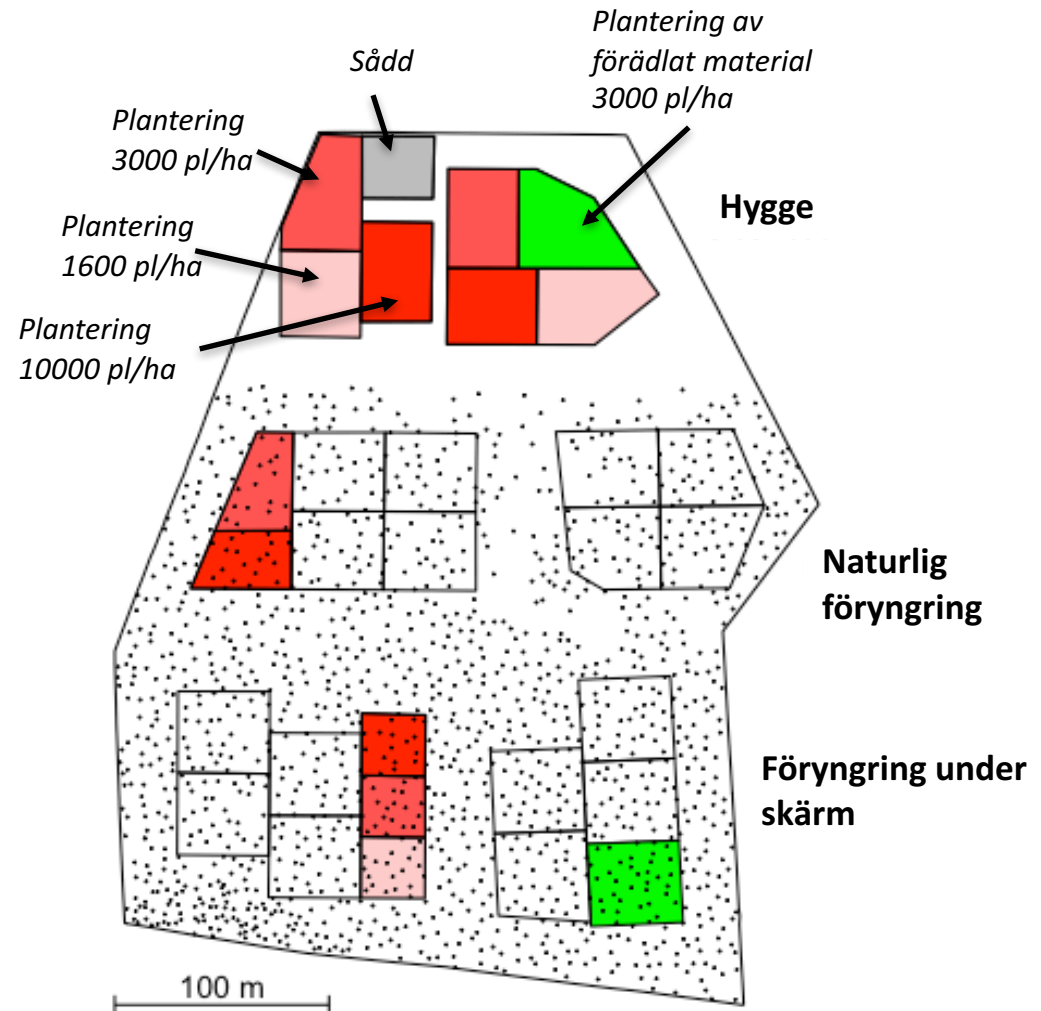


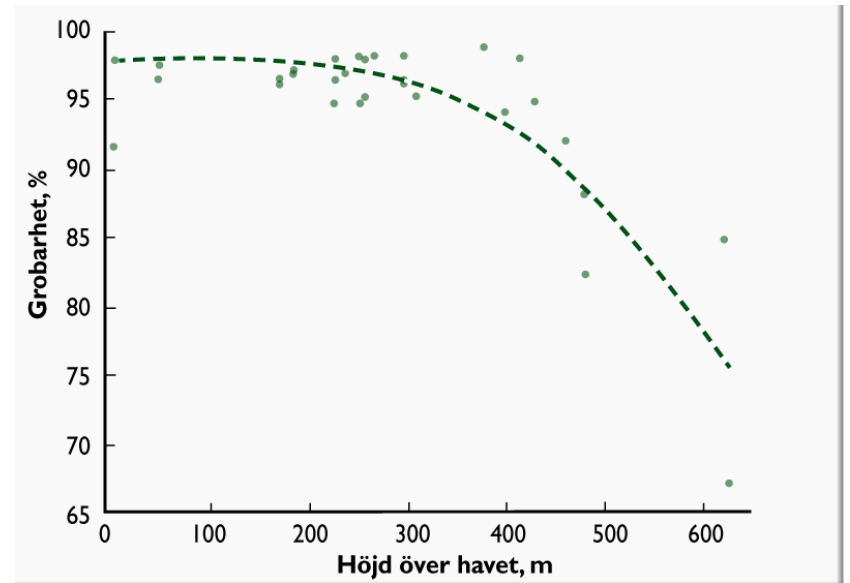
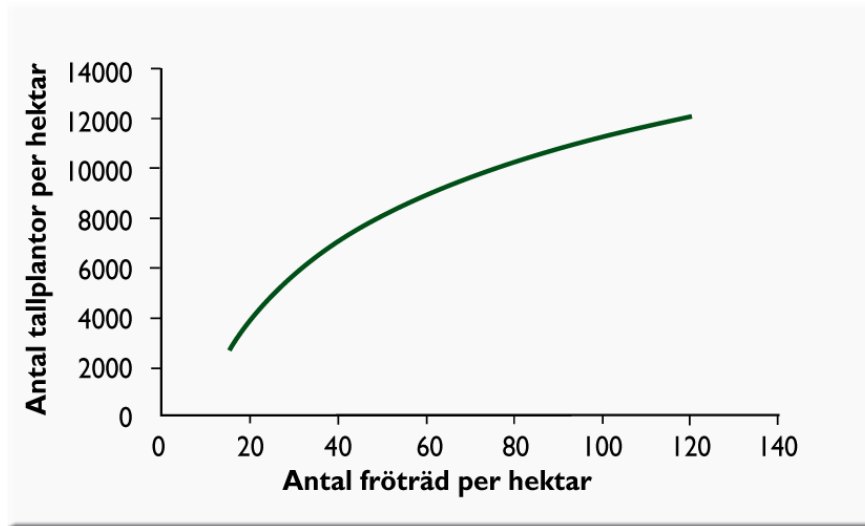
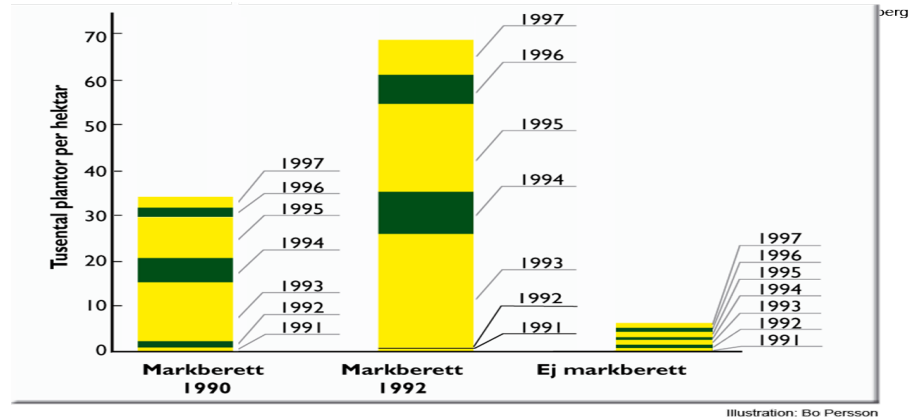
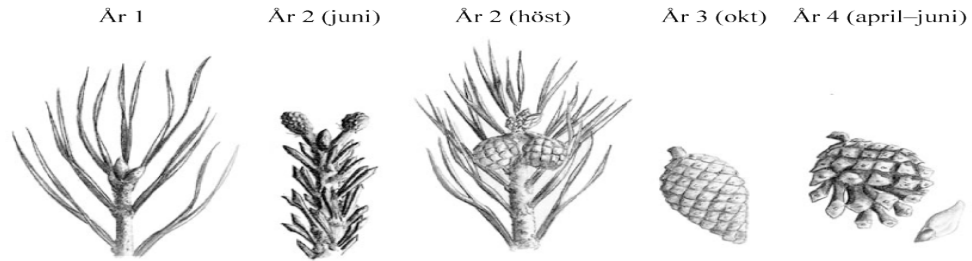
Linnebjörke 2016

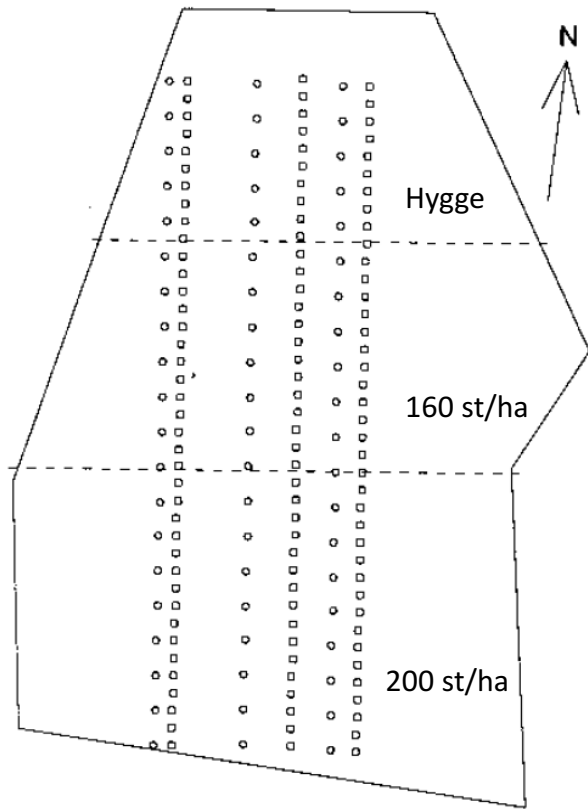


Beståndshistorik

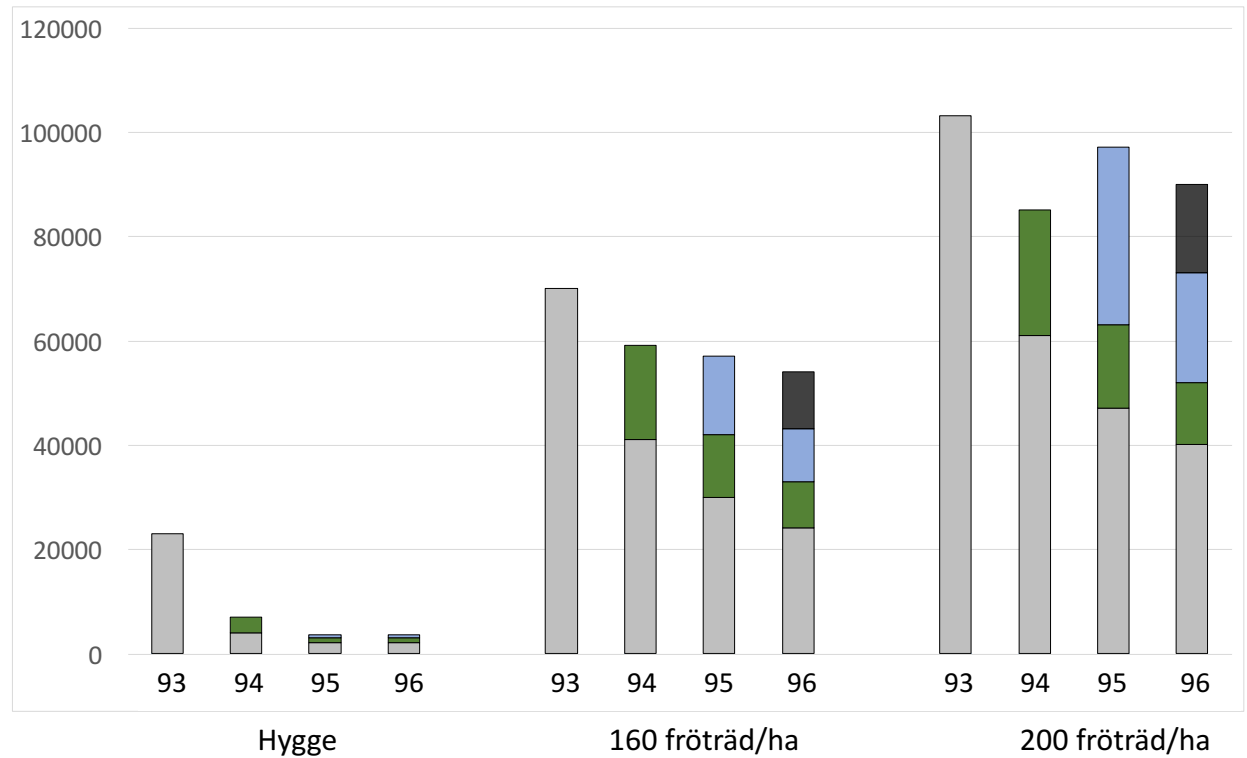
- 1990 Insamling av frö, uppdragning av plantor
- 1991 Ställande av skärm och fröträd
- 1992 Stängsling, markberedning
- 1993 Plantering, sådd
- 1994 Hjälpplantering
- 1995
- 1996
- 1997
- 1998 Avveckling av skärmen, utglesning av skärmen
- 1999
- 2000
- 2001
- 2002
- 2003
- 2004
- 2005
- 2006
- 2007
- 2008 Rövning
- 2009
- 2010
- 2011
- 2012
- 2013
- 2014
- 2015 Inventering, Utglesning av skärm, Gallring i en del av parcellerna
- 2016







Naturligt förnygrade plantor efter 4 år



Några observationer i försöket som kanske kan stämma till eftertanke

- Plantering utan viltskydd hade gett ett katastrofalt resultat
- Naturlig föryngring utan väl genomförd markberedning hade gett ett klen result
- Oförutsedda(?) händelser inträffar, i försöket stormfällning och svampangrepp i en omfattning som påverkat resultaten
- Produktionen var väsentligt mycket högre vid plantering efter kalavverkning jämfört med vid naturlig föryngring, med eller utan skärm. Observationerna och beräkningarna visade på betydligt större skillnader än vad som framkommit i andra studier
- Fröträden och skärmträden har haft en klart positiv inverkan på kvalitetsparametrarna, både vad gäller planterade och naturligt föryngrade träd
- Plantering på hygget i tätheterna 1600/ha eller 3000/ha gav en mycket dålig kvalitet i termer av krokighet och grengrovlek
- I försöket har förädlad material inte givit några fördelar