

Kreativa Växtföljder

Erfarenheter av regelverk och styrmedel – kan styrmedlen förbättras?

Otto von Arnold – Jordberga Gård

Förgröningen En klok tanke eller . . . ?

- Kommissionens ambition med flera grödor – än Majs
 - Biologisk mångfald
 - Ett grönare EU.
 - Pelare I mot Pelare II, Rumänien mot Sverige. 30 % av Pelare I
 - Parlamentet och lantbruket starkt emot
- • Utvattnat och komplicerat regelverk

Problem med dagens stödsystem

- EFA får inte användas för "produktion"
- Alla måste ha EFA – inte var det är lämpligast
- Är det förankrat hos allmänheten? – miljörelsen?
- Regelverket är åtgärdsstyrt
- Sorgkanter skapar problem, ökat ogrästryck
- Lagstiftningen tolkas olika i olika länder
- Kontrollen styr, "Management by Fear" – man "tvingas" att vidta åtgärder
- Rimma illa med klimat- och miljömål
- Hur utnyttjar vi markresursen på bästa sätt?

Möjliga styrmedel

Resultat- och värdebaserad styrning i stället för åtgärdsstyrning

- SJV:s Rapport 2015:12 "Högre ersättning för högre miljönytta"
 - Definiera olika miljömål avpassade för olika gårdar, områden
 - (åter)Regionalisering, ser till den mer lokala miljövärdena
 - Prissättning genom auktion, ekosystemtjänster
-
- Utnyttja Fältkanter, Häckar, åkerholmar mm som EFA, skapar större
 - Använda mellangrödan som EFA?
 - Mellangrödor – vilka får användas – ILUC effekt?
 - Försköna och försköna

Resultatbaserade åtgärder

Fördelar

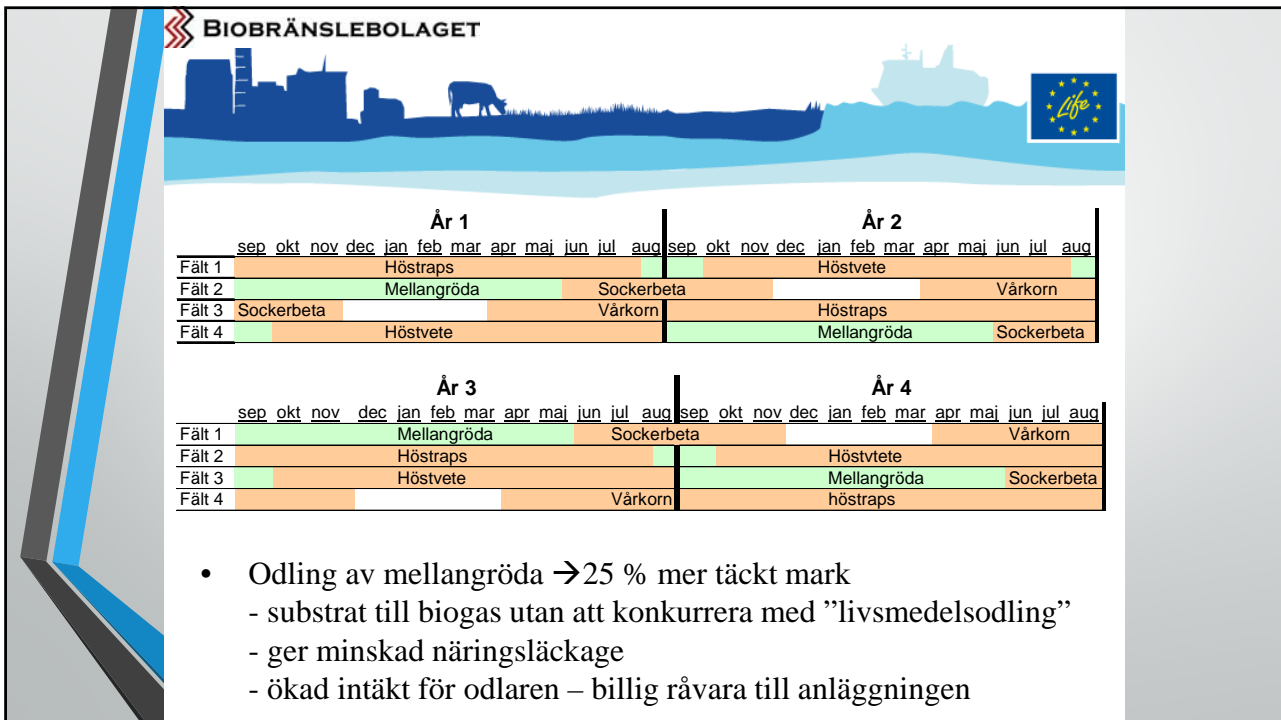
- Bättre resursanvändning
 - Mindre areal
- Enklare att förstå – skapar drivkraft
- Större förståelse från allmänheten
- Cirkulär- och bioekonomi.

Nackdelar

- Kräver mer av byråkratin
- Kräver mer av lantbrukaren
- Ökad risk vid missad måluppfyllelse
- DG Agri mfl inte med på noterna?

Mellangröda som biogassubstrat

- Tillsammans med SLU i Alnarp görs försök i fält med mellangrödor
- Oljerättika, honungsört, bovete, grönråg
- Provtagning för att uppskatta skörd och kvantifiera urlakning
- Start av försöken sker sedan våren 2013



Jordberga Biogas en viktig länk för ett hållbart jordbruk

- Nya odlingsmetoder med flera skördar per år har utvecklats tillsammans med SLU och LTH
- Nya substrat som ersätter livsmedelsgrödor på sikt är under utveckling
- Mellangrödor ger biomassa och biologisk mångfald plus lagrar näringsämnen utan läckage. Kretslopp och cirkulär ekonomi.
- Behov att utveckla nya koncept under fem år