



Välkomna!

Uthållig vinst i lantbruket – 14 dec 2015



SLU Alnarp – ett grönt kunskapscentrum

SLU Alnarp står på tre ben:

- Forskning
- Utbildning
- Samverkan/innovation

Huvudsakliga ämnesområden:

- Jordbruk
 - Trädgård
 - Skog
 - Landskapsarkitektur, stadens utemiljöer
-
- Ca 500 medarbetare
 - Omsätter ca 500 mkr/år



SLU Alnarps utbildningar

Ca 1 000 helårsstudenter

Program:

- Lantmästare
- Hortonom
- Trädgårdsingenjör
- Landskapsarkitekt
- Landskapsingenjör

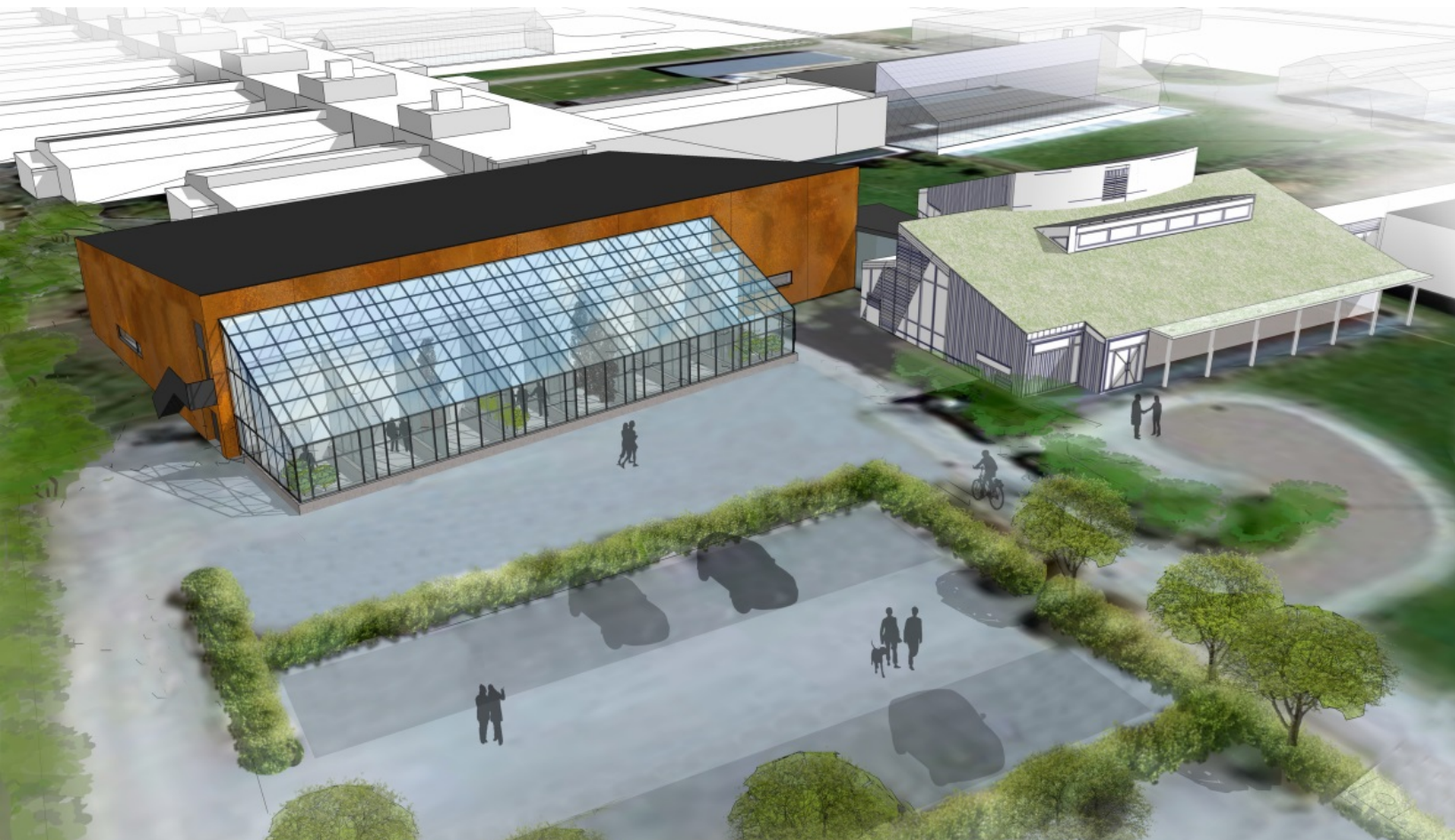
Masterprogram:

- Agroecology
- Euroforester
- Hållbar stadsutveckling
- Landscape Architecture
- Outdoor environments for health and well-being



Ny biotron klar 2016

Unikt högteknologiskt växthus för avancerad växtforskning.
Exakt styrning av ljusförhållanden, temperatur, luftfuktighet och bevattning.
Infrastruktur öppen för alla forskare och företag.



SITES - Ekosystemforskning

Ekosystemtjänster i fyra odlingssystem på Lönnstorp :

1. Konventionell precisionsodling
2. Ekologisk odling
3. Perenna stråsäd
4. Agroforestry



Samverkan och innovation vid SLU Alnarp

- Partnerskap Alnarp
- Tillväxt Trädgård
- Kompetenscentrum Företagsledning
- Movium
- Plant Link
- Rehab-trädgården
- Stadsodling
- SLU Holding



Deltagare vid övervintring av höstsådda grödor
20 april 2015

SLU Partnerskap Alnarp

Syftet är att:

- stärka konkurrenskraften inom de gröna näringarna och därtill knuten industri
- bidra till högkvalitativ forskning och utbildning vid SLU Alnarp

Aktiviteter:

- Forskning för konkurrenskraft
SLU och partners tillsammans:
Ca 20 projekt/år
- Seminarier och workshops:
ca 40 st/år
- Examensarbeten och mentorprogram
- utvecklar studentkontakten



Resan börjar - Kompetenscentrum Företagsledning

Workshop september 2013 - stort gensvar från näringen

Resultat; fokus på strategi/management, personal/ledarskap och marknad

Våren 2014:

- Nyckelpersoner, samarbetspartners, organisation, finansiering
- Institutionen f AEM, JIBS
- LRF, Landshypotek, Lantmästarförbundet, Region Skåne, Mellby Gård, Sparbanken Skåne...

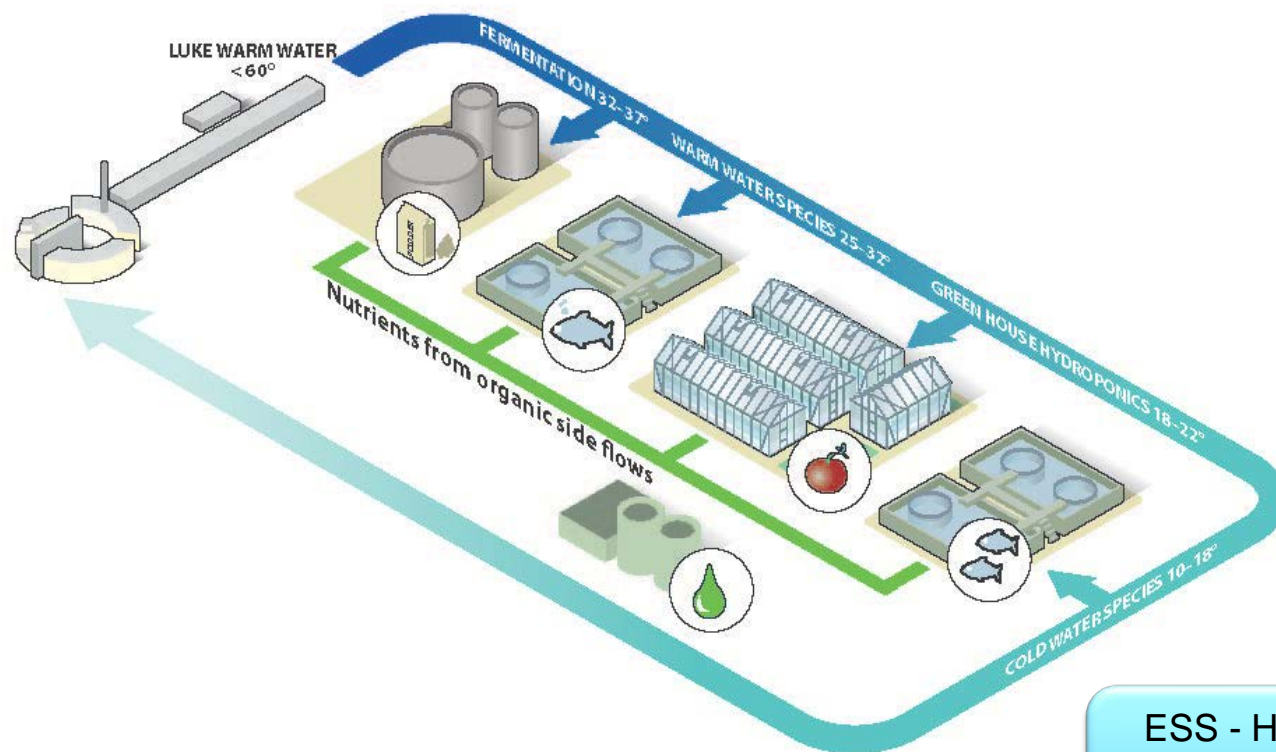


Nu skapar vi framtiden! Augusti 2014.

Foto: Catharina Alwall-Svennerfelt

Resan börjar – Restvärme från industri till biologisk produktion

Akvakultur och hortikultur med restvärme och restprodukter



ESS - Hybrid Cooling Chain

Fredrik Indebetou, Anders Kiessling & Håkan Sandin, SLU

Nya satsningar på livsmedel – 27 jan

Alnarps Jordbruks- och trädgårdskonferens

Tema nya satsningar på livsmedel:

- Livsmedelsstrategi
- FoodKIC
- Restvärme
- Findus och Food Valley Bjuv

På kvällen middag arrangerad av;
Skånska Agronomklubben
Skånska Lantmästarklubben
Hortonomförbundet.

Anmälan på

<http://partnerskapalnarp.slu.se>

Välkomna!



Lotta Törner
Livsmedelakademien/Food Best Nordic



Christina Nordin, departementsråd, avdelningschef



Märta Stenevi
Regionstyrelsens 1:e vice ordf



Tack för er uppmärksamhet!

lisa.germundsson@slu.se

tel 040-41 52 53