

LS3-9011



Hög eller låg intensitet i höstvetete?

Nils Yngveson

Hög eller låg intensitet i höstvetete?



odlings-system	SORTER	UTSÄDES-MÄNGD		KVÄVE				totalt kg N/ha
		kärnor / m ²	kg / ha	tidpunkt				
				1 kg N/ha	2 kg N/ha	3 kg N/ha	4 kg N/ha	
extensiv	Brons och Mariboss	200	100	-	-	120	-	120
½ intensiv	Brons och Mariboss	250	125	-	-	120	60	180
intensiv	Brons och Mariboss	300	150	-	60	120	60	240
<u>mkt</u> intensiv	Brons och Mariboss	350	175	20	80	120	80	300

Tidpunkter kvävegödsling:

- 1 Myllas i samband med sådd som MAP (NP 12-23).
- 2 Första gången det är farbart efter den 1/3, men före den 1/4!
- 3 Huvudgiva, mellan den 10/4 och 20/4.
- 4 I DC 37 - 39.

odlings-system	VÄXTSKYDD				TILLVÄXT- REGLERING
	* DC 13-22 höstbehandling				DC 32
	DC 13-22 *	DC 31-32	DC 37-39	DC 59	DC 32
	l/ha	l/ha	l/ha	l/ha	l/ha
extensiv	-	-	-	-	-
½ intensiv	-	-	0,8 Aviator Xpro	0,8 Armure	-
intensiv	-	0,25 Flexity	0,5 Jenton + 0,8 Aviator Xpro	0,8 Armure	-
<u>mkt</u> intensiv	0,8 Sportak	0,25 Flexity + 0,5 Jenton + 0,6 Proline	0,5 Jenton + 0,8 Aviator Xpro	0,8 Armure	0,4 Moddus M

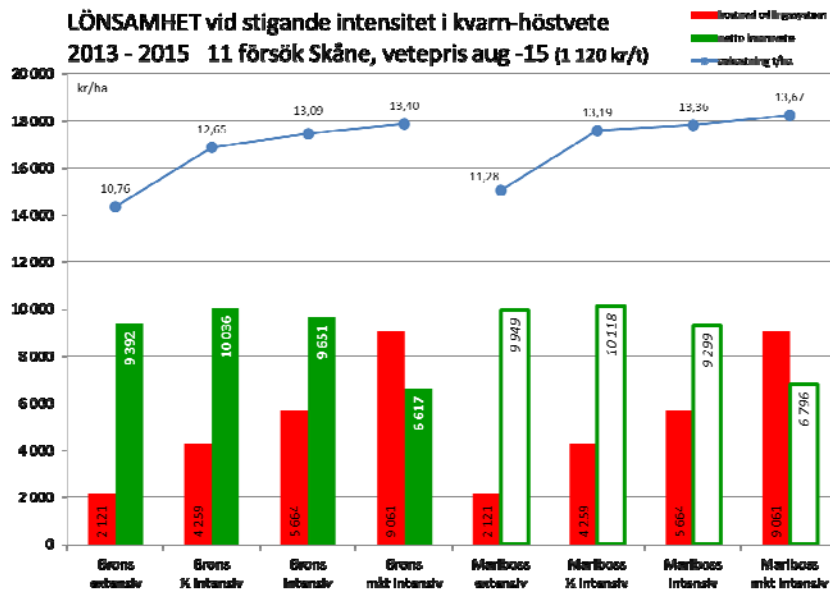
Hög eller låg intensitet i höstvetete?

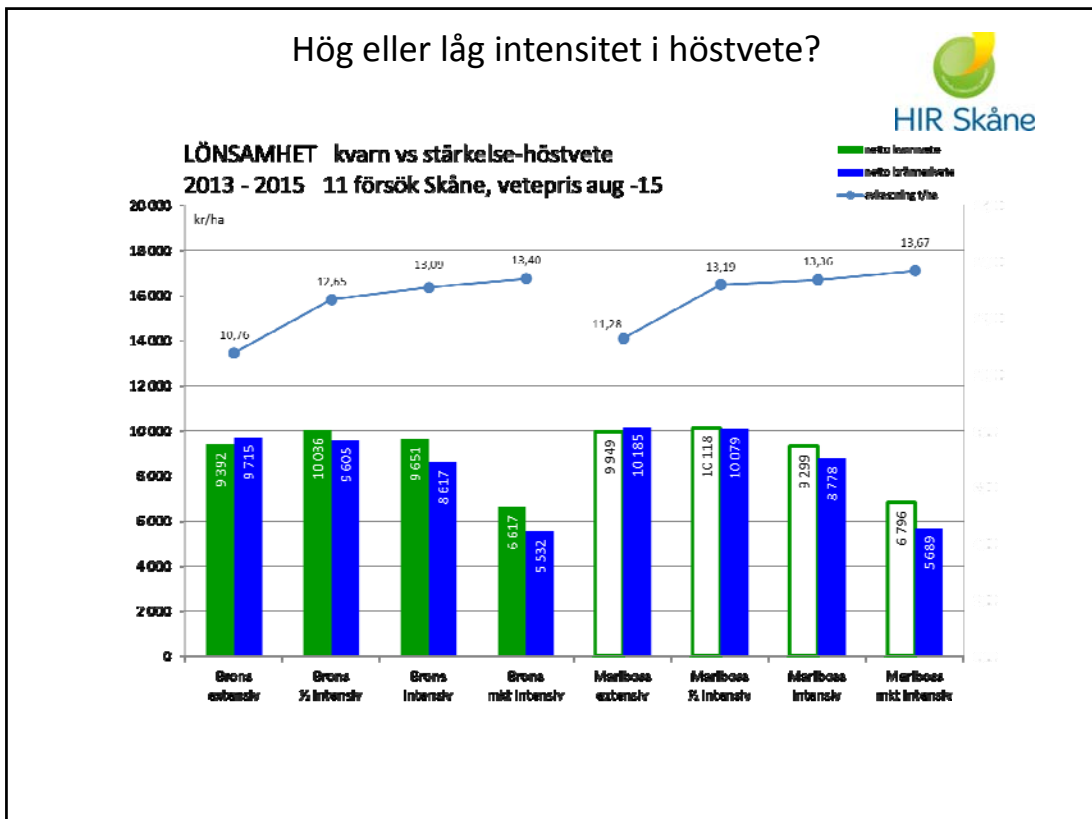
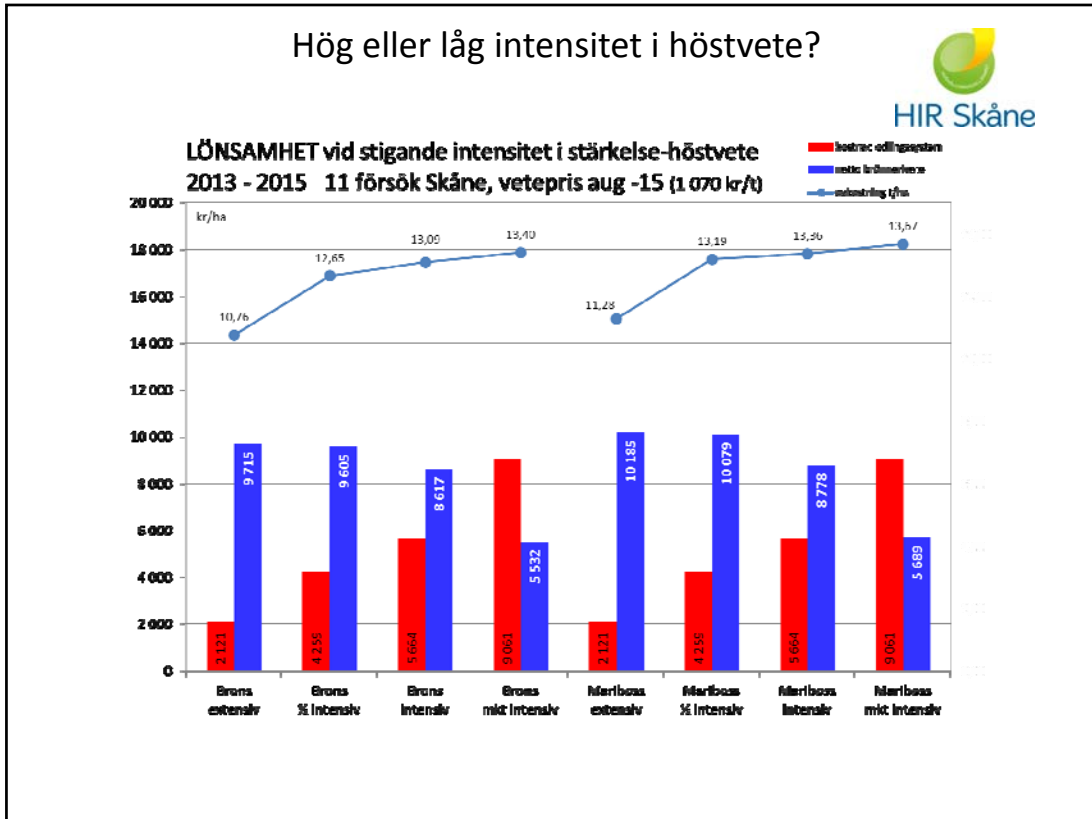


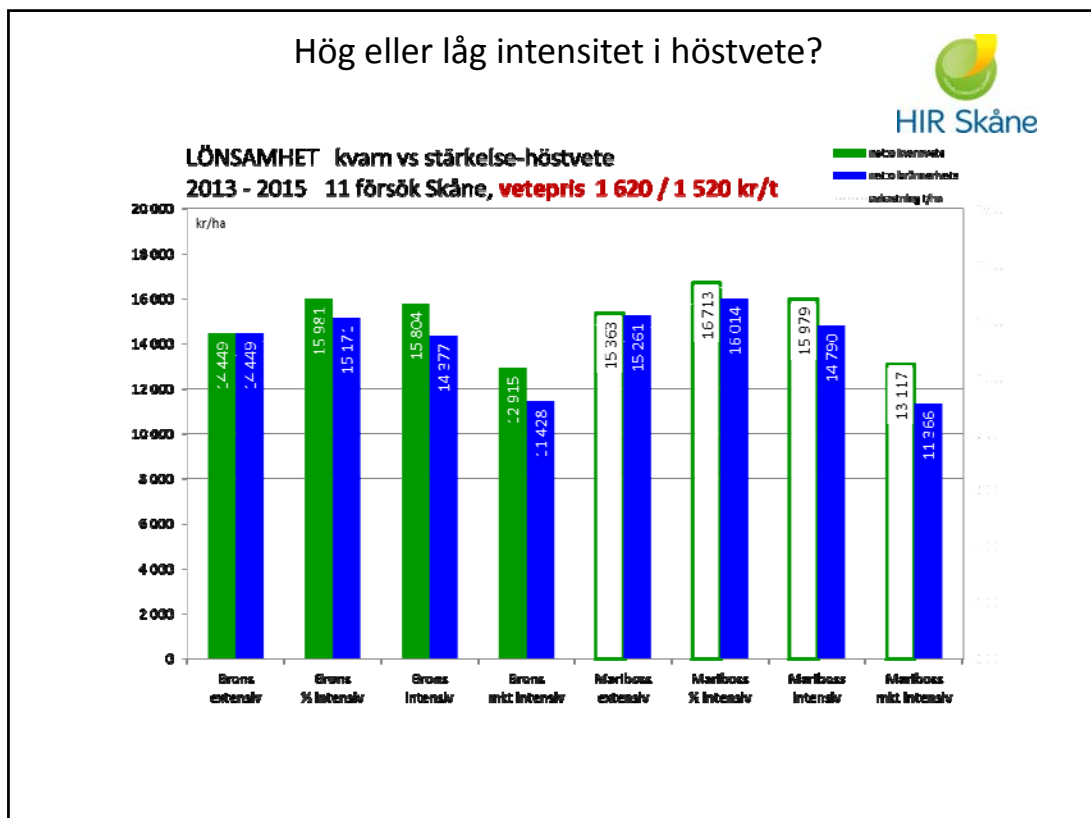
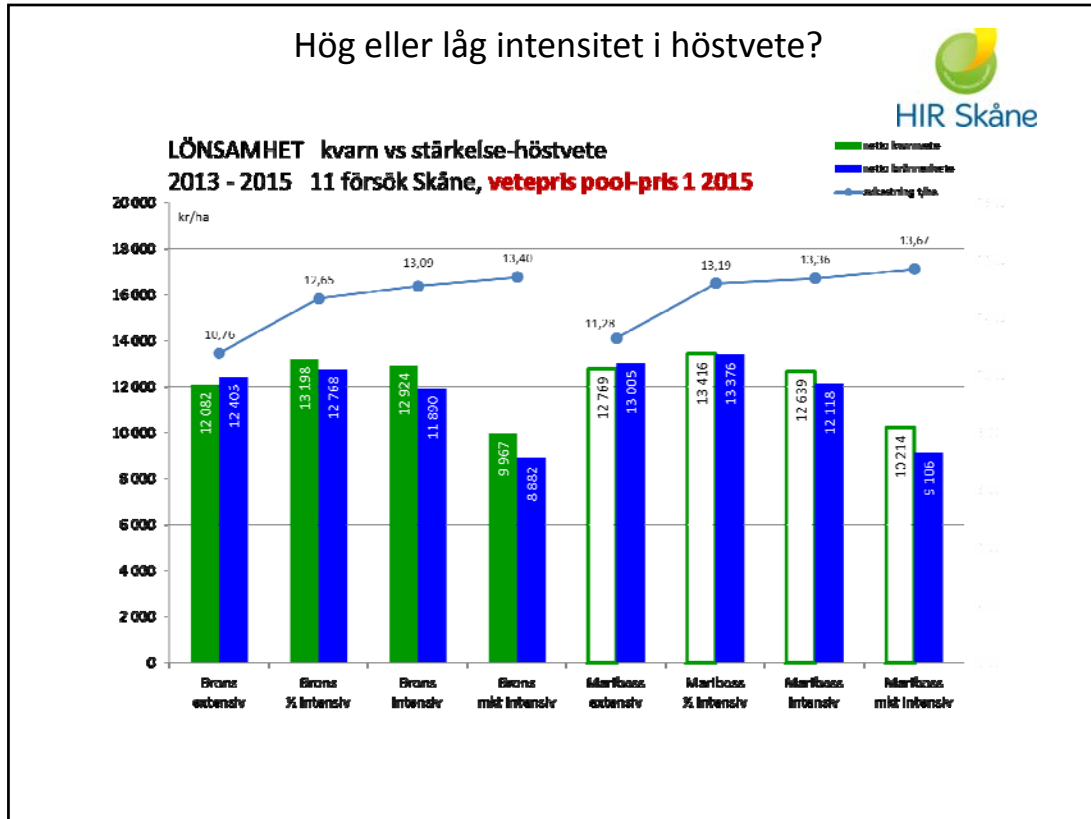
odlings-system	KOSTNAD	KOSTNADER FÖRDELNING					ÖVERFARTER		
	insatser* i systemet kr/ha	arbete & maskiner kr/ha	utsäde kr/ha	gödning kr/ha	växtskydd		göd- ning antal	växt- skydd antal	till- växtr. antal
					svamp kr/ha	tillväxtreg. kr/ha			
extensiv	2 121	471	400	1 249	0	0	1	0	0
½ intensiv	4 259	927	500	1 874	954	0	2	2	0
intensiv	5 664	1 220	600	2 498	1 340	0	3	3	0
mkt intensiv	9 061	1 818	700	3 921	2 391	222	4	4	1

* inklusive körning

Hög eller låg intensitet i höstvetete?







Hög eller låg intensitet i höstvetete?



KONKLUSION

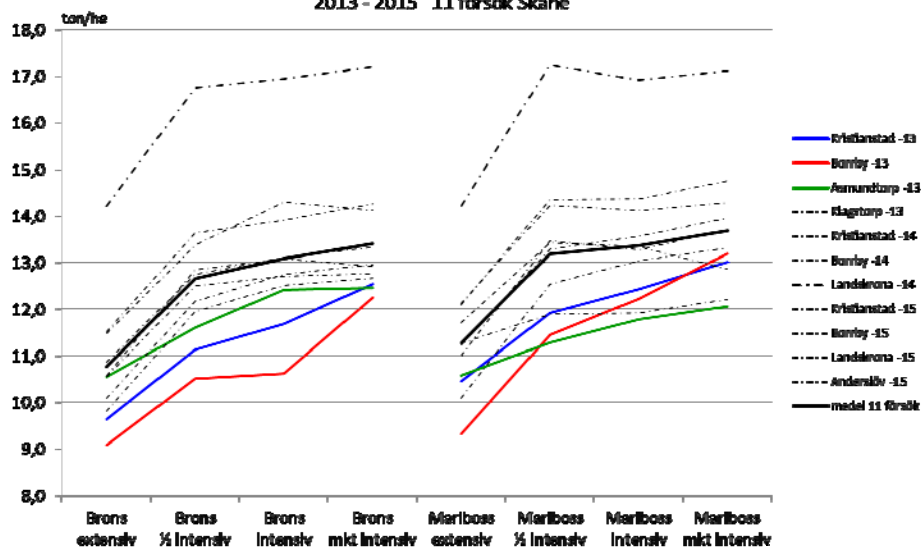
- Ekonomin i höstveteadlingen tåler inga excesser (utsvävningar) i form av insatser med nuvarande priser för insatsmedel.
- Utsäde, kväve, växtskydd (svamp + tillväxtreglering) samt arbete till en kostnad > 4 500 kr/ha har inte varit lönsam i försöksserien.
- Det har inte varit möjligt att höja avkastningsnivån, på ett för lönsamheten avgörande sätt, så snart 180 N (120 N + 60 N) passerats och ett svampskydd av flaggblad och ax (2 behandlingar) utförts.

Hög eller låg intensitet i höstvetete?



L23-9011

Avkastning försöksvis 2013 - 2015 11 försök Skåne



Hög eller låg intensitet i höstvetete?



KONKLUSION

- Ekonomin i höstveteodlingen tåler inga excesser (utsvävningar) i form av insatser med nuvarande priser för insatsmedel.
- Utsäde, kväve, växtskydd (svamp + tillväxtreglering) samt arbete till en kostnad > 4 500 kr/ha har inte varit lönsam i försöksserien.
- Det har inte varit möjligt att höja avkastningsnivån, på ett för lönsamheten avgörande sätt, så snart 180 N (120 N + 60 N) passerats och ett svampskydd av flaggblad och ax (2 behandlingar) utförts.
- Produktionskostnaden måste ständigt hållas i fokus!