

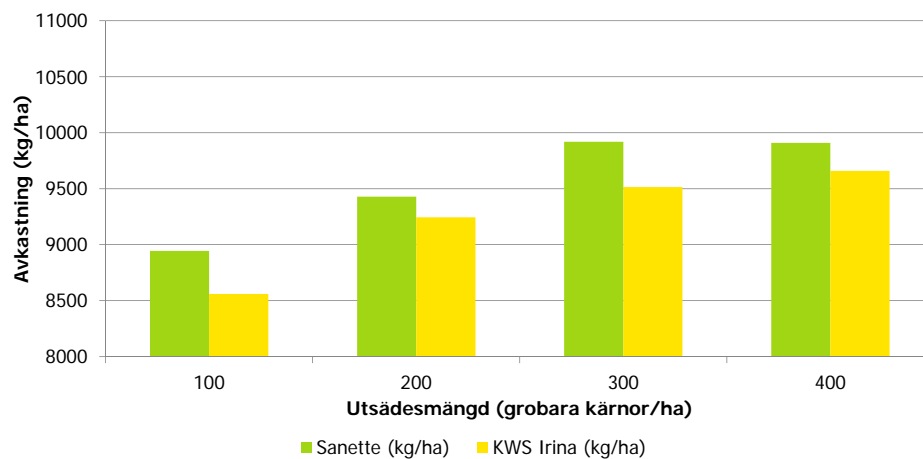
Resultat

Varken

- fler skott per planta
 - högre tusenkornvikt
- och/eller**
- högre skörd per ax

kan kompensera för en lägre utsädesmängd

Avkastning






Resultat – Beståndstäthet

Sort	Utsädesmängd (grobara kärnor/m ²)	Skörd (kg/ha)	Rel. tal	Skott/m ²	
Sanette	100	8945	100	380	Diff: +375 skott/m ²
Sanette	200	9430	106	597	
Sanette	300	9920	111	676	
Sanette	400	9910	111	755	
KWS Irina	100	9330	96	395	Diff: +333 skott/m ²
KWS Irina	200	9245	104	512	
KWS Irina	300	9515	107	659	
KWS Irina	400	9660	108	728	



Resultat – Tusenkornvikt

Sort	Utsädesmängd (grobara kärnor/m ²)	Skörd (kg/ha)	Rel. tal	Skott/m ²	TK-vikt (g)	
Sanette	100	8945	100	380	54,2	Diff: -3,0 g
Sanette	200	9430	106	597	52,2	
Sanette	300	9920	111	676	51,4	
Sanette	400	9910	111	755	51,2	
KWS Irina	100	9330	96	395	52,4	Diff: -3,3 g
KWS Irina	200	9245	104	512	51,1	
KWS Irina	300	9515	107	659	50,1	
KWS Irina	400	9660	108	728	49,1	




Resultat – Proteinhalt

Sort	Utsädesmängd (grobara kärnor/m ²)	Skörd (kg/ha)	Rel. tal	Skott/m ²	TK-vikt (g)	Råprotein (% av TS)
Sanette	100	8945	100	380	54,2	7,9
Sanette	200	9430	106	597	52,2	7,8
Sanette	300	9920	111	676	51,4	7,4
Sanette	400	9910	111	755	51,2	7,6
KWS Irina	100	9330	96	395	52,4	8,5
KWS Irina	200	9245	104	512	51,1	7,9
KWS Irina	300	9515	107	659	50,1	7,7
KWS Irina	400	9660	108	728	49,1	7,7

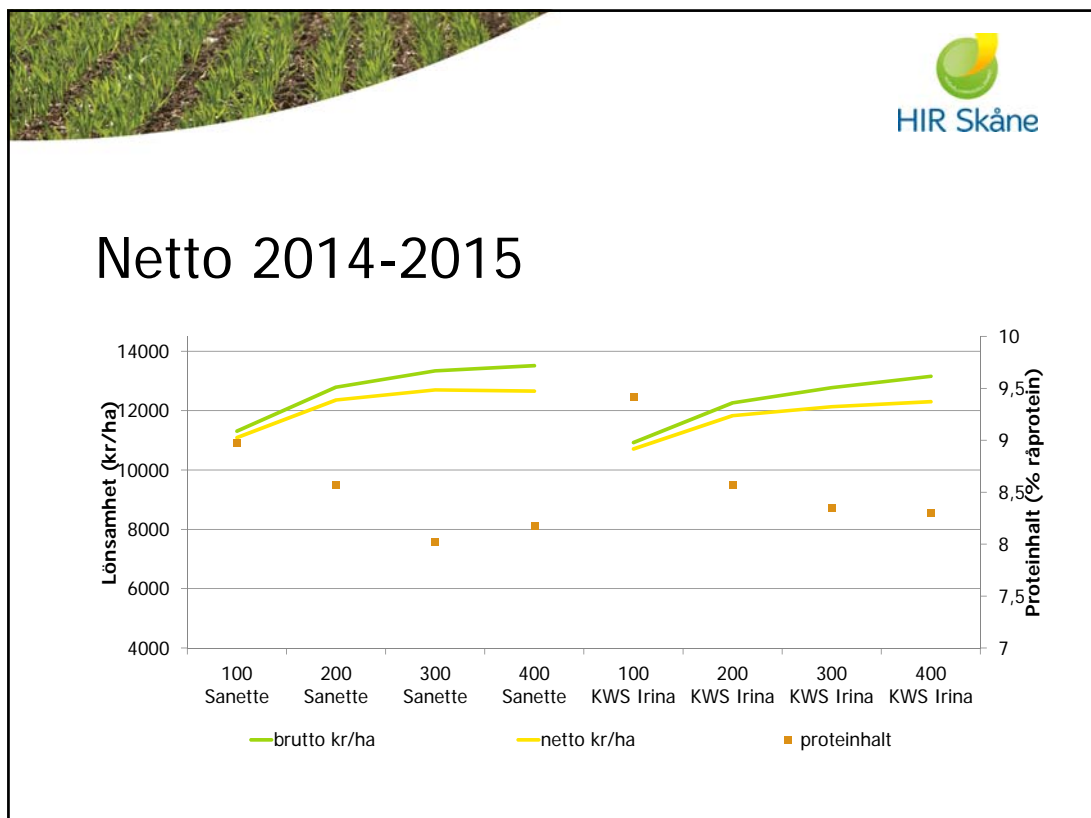
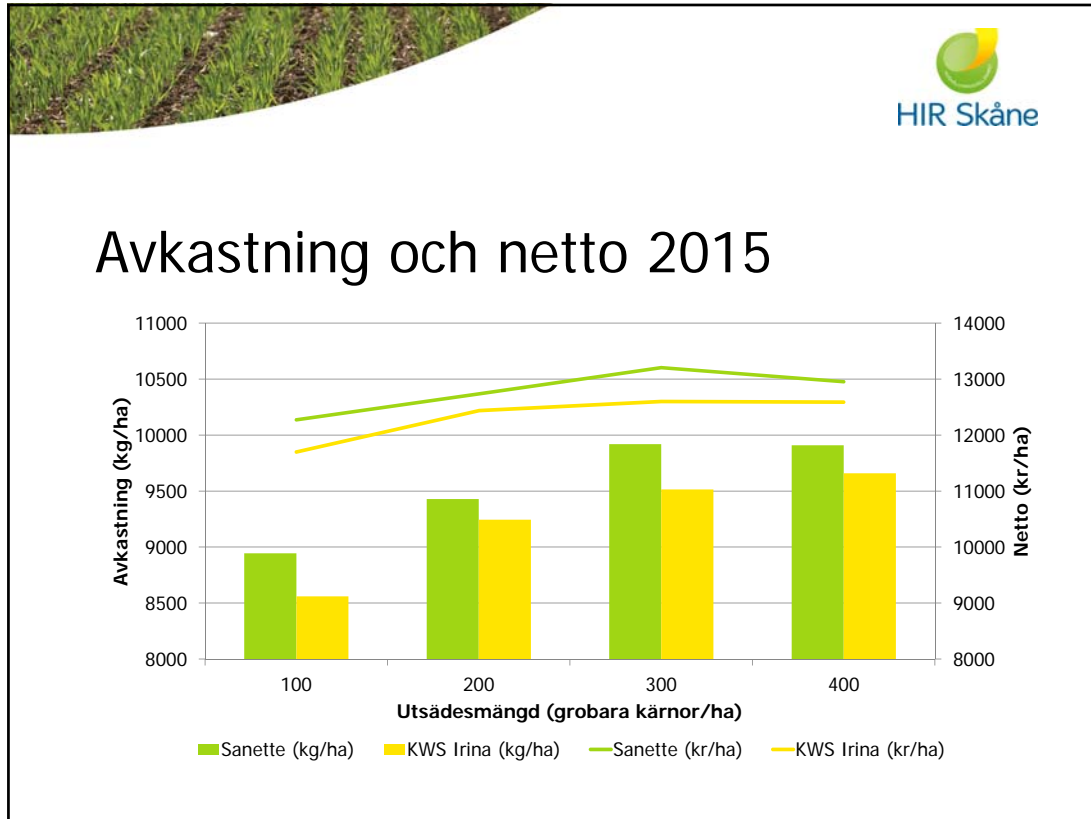
Diff: -0,3 %ent

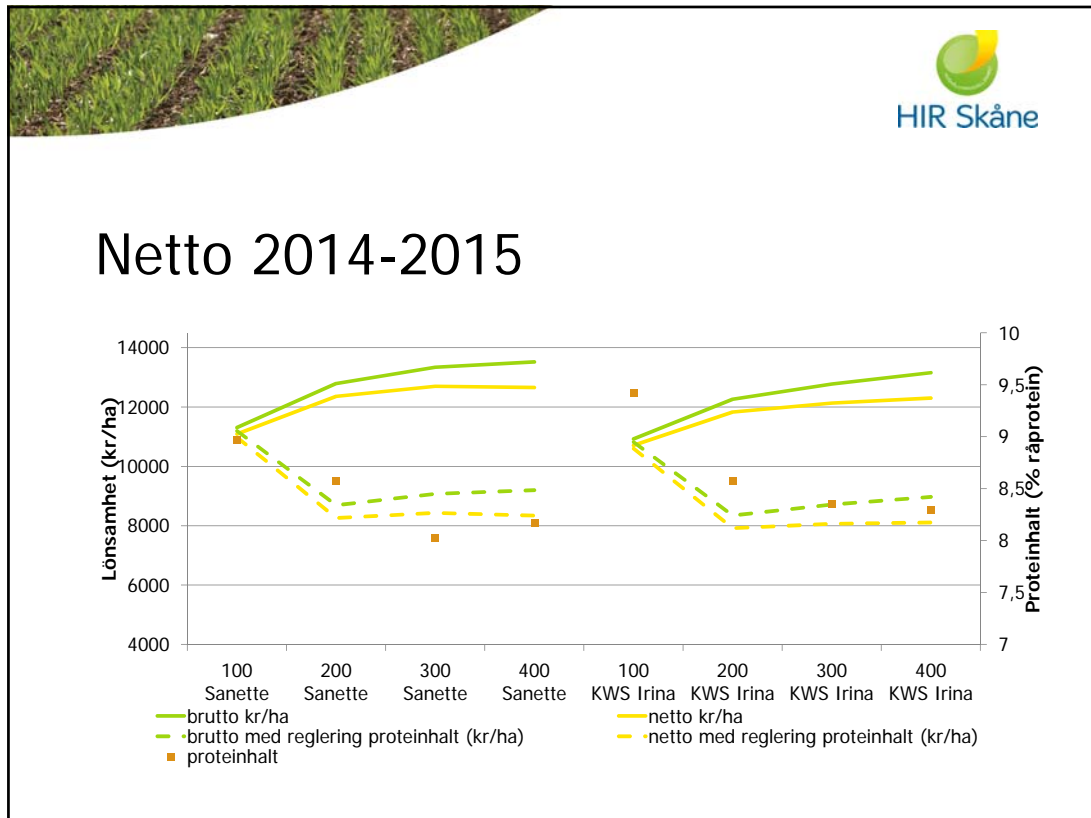
Diff: -0,8 %ent



Resultat – Sortering

Sort	Utsädesmängd (grobara kärnor/m ²)	Skörd (kg/ha)	Rel. tal	Skott/m ²	TK-vikt (g)	Råprotein (% av TS)	Sortering (% kärnor > 2,5 mm)
Sanette	100	8945	100	380	54,2	7,9	97
Sanette	200	9430	106	597	52,2	7,8	97
Sanette	300	9920	111	676	51,4	7,4	97
Sanette	400	9910	111	755	51,2	7,6	97
KWS Irina	100	9330	96	395	52,4	8,5	96
KWS Irina	200	9245	104	512	51,1	7,9	96
KWS Irina	300	9515	107	659	50,1	7,7	96
KWS Irina	400	9660	108	728	49,1	7,7	96





Slutsats

- Högre utsädesmängd tenderar ge högre kärnskörd
 - Skördeoptimum 300-400 kärnor/m²
- Högre utsädesmängd tenderar bl.a. ge
 - Lägre protein
 - Högre tusenkornvikt
- Bäst netto vid 200-400 kärnor/m²
 - Förutsatt att proteinhalten hålls uppe