



Foto: Henrik Böhlenius

Marta
Agostinelli

Jonas
Rönnerberg

Anna
Gunulf

Michelle
Cleary

Johanna
Witzell

Kathrin
Blumenstein

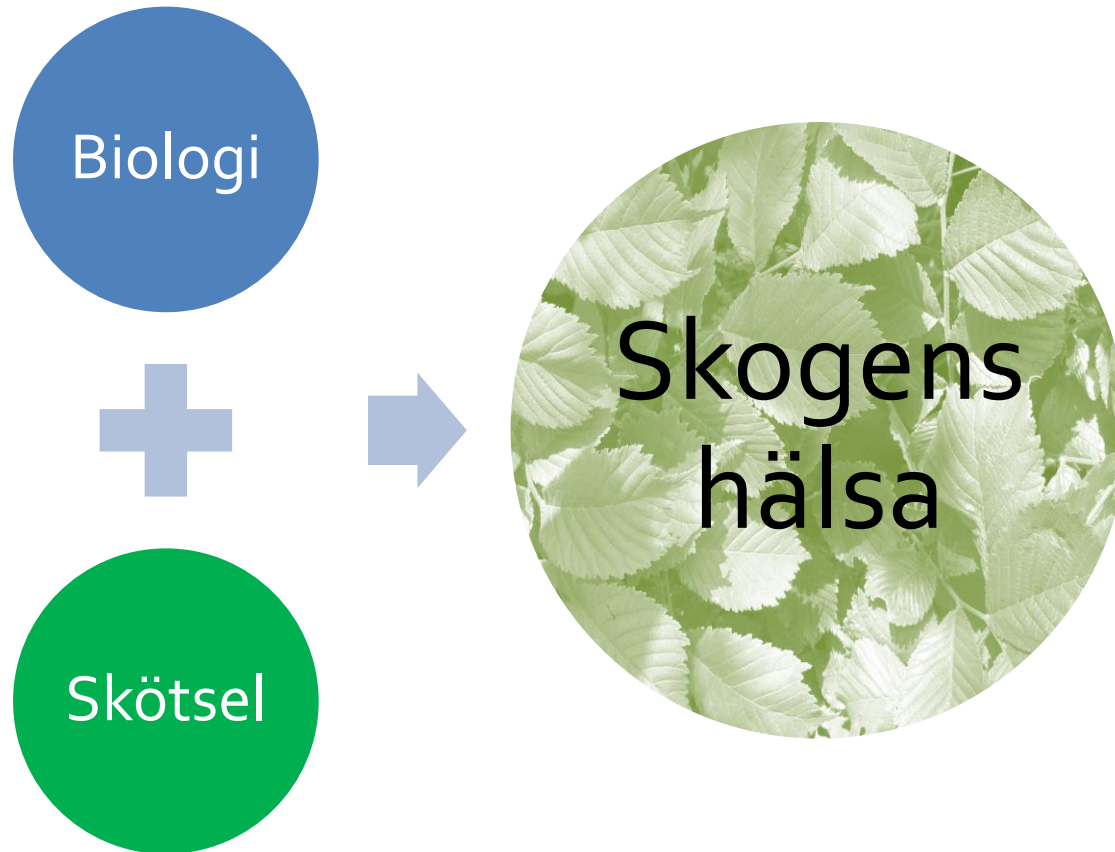
Skogspatologer vid Sydsvensk Skogsvetenskap, SLU

Johanna Witzell

Sjukdomar på lövträd

Workshop Ädellöv, 2015-11-19, Alnarp

Vår metod:



Vi studerar:



Fotos: J. Witzell

Våra finansiärer



Stiftelsen Oskar och Lili Lamms minne

Carl Tryggers stiftelse

Brattåsstiftelsen

Gyllenstiernska Krapperupstiftelsen

Crafoordska stiftelsen

FÖRENINGEN
SKOGSTRÄDSFÖRÄDLING

Workshop Adellöv, 2015-11-19, Alnarp

Exempel på pågående projekt

1. *Phytophthora*

Medborgarvetenskap och
"från gen-till-landskapet" metod
(2016-2018)



Hantering av *Phytophthora*-
skador i sydsvenska landskapet
(2015-2016)

Olika trädarters tolerans mot
Phytophthora (2015-2016)

Kartläggning av *Phytophthora*-skador
i skyddade områden och grönområden
(2015)

Medborgarvetenskap



1. Informationsmöten



2. Insamling av material



3. Diagnos av Phytophthora-arter



4. Kartläggning av arternas förekomst



Exempel på pågående projekt

2. Askskottsjukan



Identifiering av **resistenta träd** bl a med hjälp av kemiska profiler (FT-IR) – internationella samarbeten

Svampdiversitet i ask

Exempel på pågående projekt

3. *Almsjuka*



Biologisk kontroll av almsjuka med hjälp av "goda" svampar

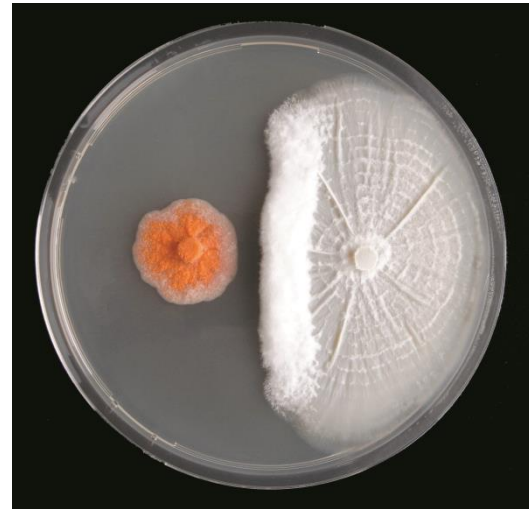
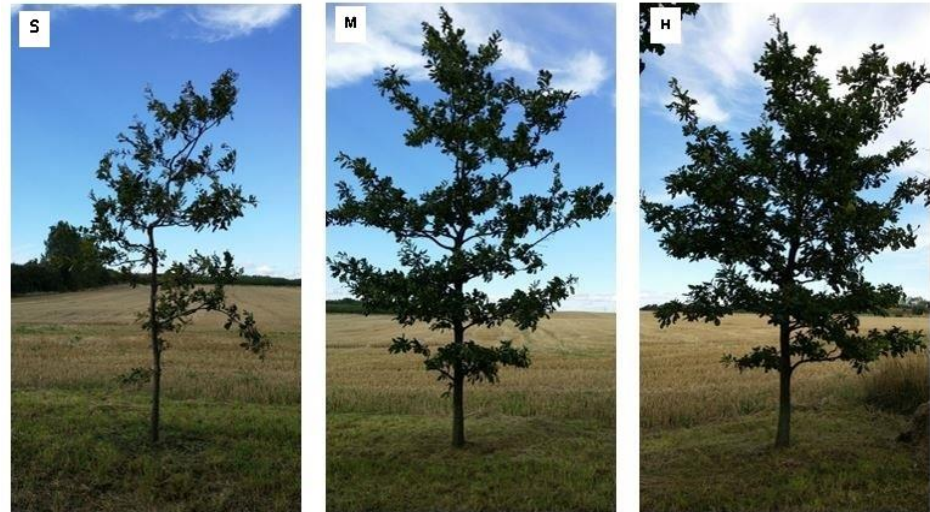
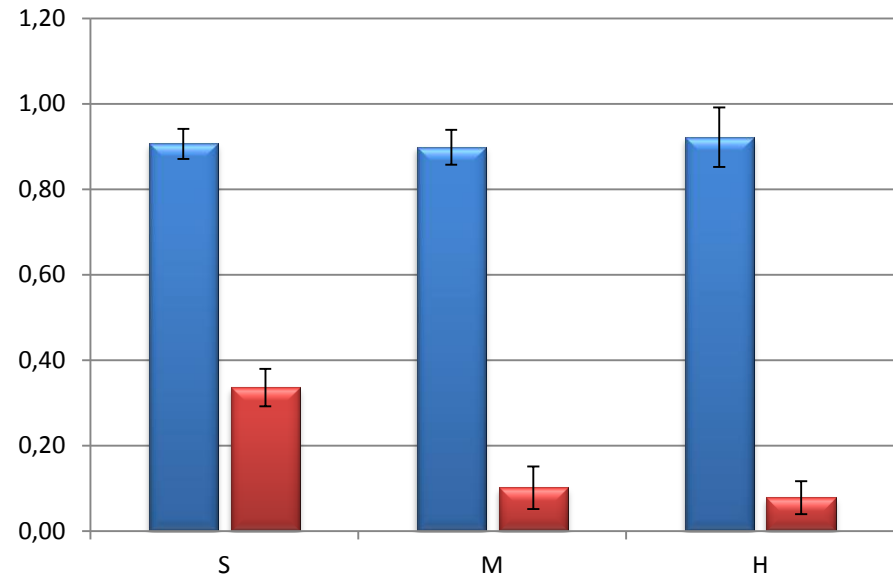


Foto: K. Blumenstein

Resistens vs. biologisk mångfald?



Svampmångfald



Gamla, bekanta
sjukdomar

Bekanta, komplexa
sjukdomar

Nya, okända
sjukdomar

Kontakta oss för information om skador på lövträd:



Marta
Agostinelli

Jonas
Rönnerberg

Anna
Gunulf

Michelle
Cleary

Johanna
Witzell

Kathrin
Blumenstein

Tel. 040-415116

040-415179

040-415118

040-415181

040-415185

040-415117

E-post: fornamn.efternamn@slu.se

Vår expertis:

Askskottsjuka

Phytophthora

Svampsamhällen hos lövträd

Stamsjukdomar och röta bland popplar

Skötsel av skadade träd och bestånd

Biologisk bekämpning

Diagnoser



[Institutionen för
sydsvensk skogsvetenskap](#)