

# Partnerskap Alnarp Skog: Vilka samarbetsmöjligheter finns?

Jörg Brunet

# Möjliga partners i Alnarp

- Samarbetsprojekt med forskare
- Examensarbeten
- En kombination av båda

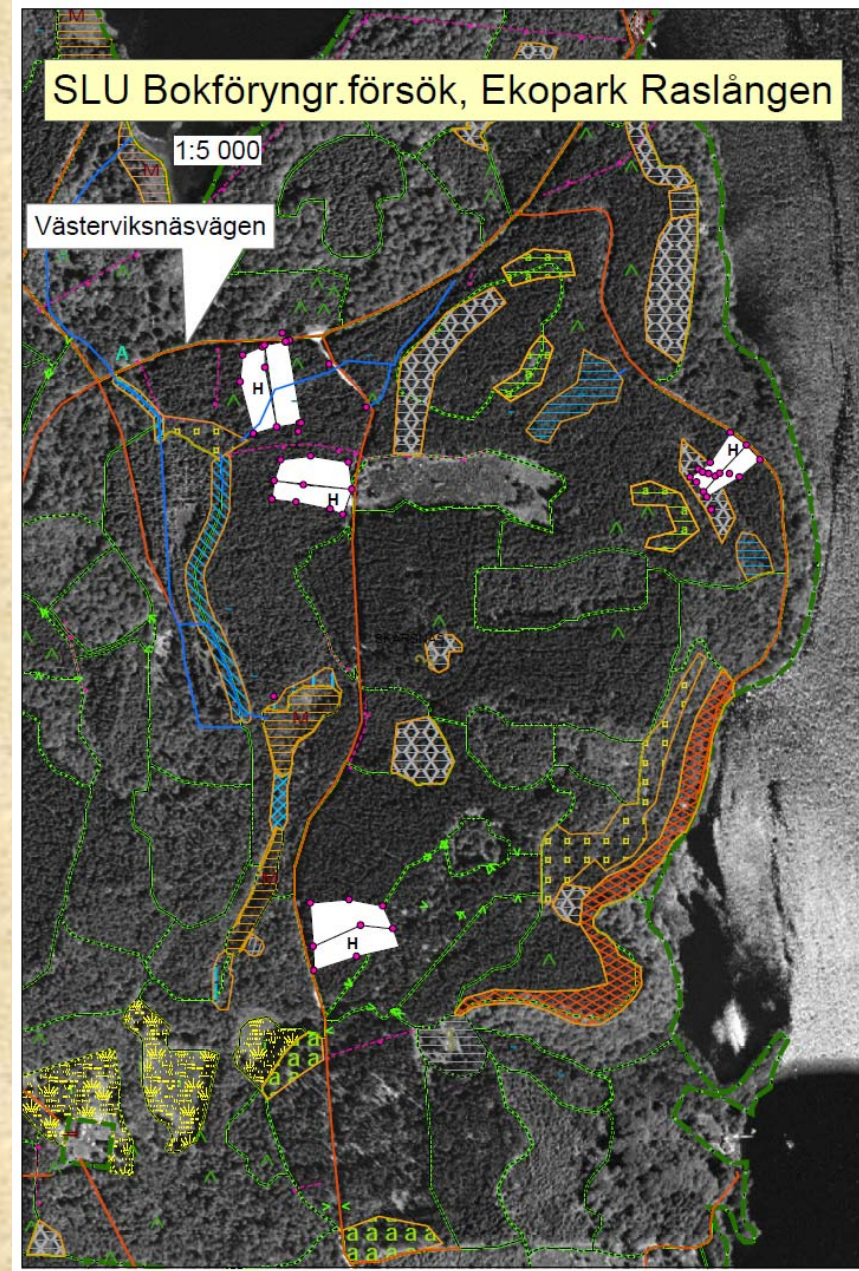


# Examensarbeten - exempel

- Robin Nilsson. 2012. Etablering av underbestånd i planterade ekskogar
- Emma Sandell. 2013. Omvandling av granskog till ädellöv i södra Sverige – fallstudier från Söderåsens nationalpark och Raslångens ekopark.
- Saga Fogelberg. 2014. Hur bokskogslagen blev till – konflikter och lösningar 1964-1974

# Fältexperiment

- Exempel Raslångens ekopark
- Omföring av granskog till bokskog
- Effekter av viltbete, markberedning och närhet till lövskog





Försöksetablering hösten 2010



Försöket hösten 2015



Försöket hösten 2015

# Inventeringar och utredningar

- Flora- och faunaundersökningar
- Beståndsanalyser
- Exempel:  
ekföryngring i Dalby  
Söderskog  
(examensarbete)





# Uppföljning av LIFE-Söderåsen



Inventering av lövplantor och vegetation  
inom LIFE-projekt S/8483  
"Restaurering av lövskog i Söderåsens nationalpark"

Slutrapport



Jörg Brunet och Gunilla Oleskog

---

Arbetsrapport nr 32  
Institutionen för sydsvensk skogsvetenskap  
Sveriges lantbruksuniversitet  
Alnarp januari 2007

---



Tillväxt och överlevnad av  
planterad ek, bok och avenbok på  
restaureringsytor i Söderåsens nationalpark  
under åren 2003 till 2009



Jörg Brunet och Hans Wieslander

---

Sveriges lantbruksuniversitet  
Arbetsrapport nr 41  
Institutionen för sydsvensk skogsvetenskap  
Alnarp 2009

---

# Information och utbildning



# Vår styrka

- Bred kompetens på institutionen: skogshistoria, ekologi, skötsel, patologi, planering, policy
- Kan oftast påbörja samarbetsprojekt med ganska kort startsträcka
- Tillgång till svårtillgänglig facklitteratur via SLU biblioteket
- SLU repro för produktion av trycksaker