
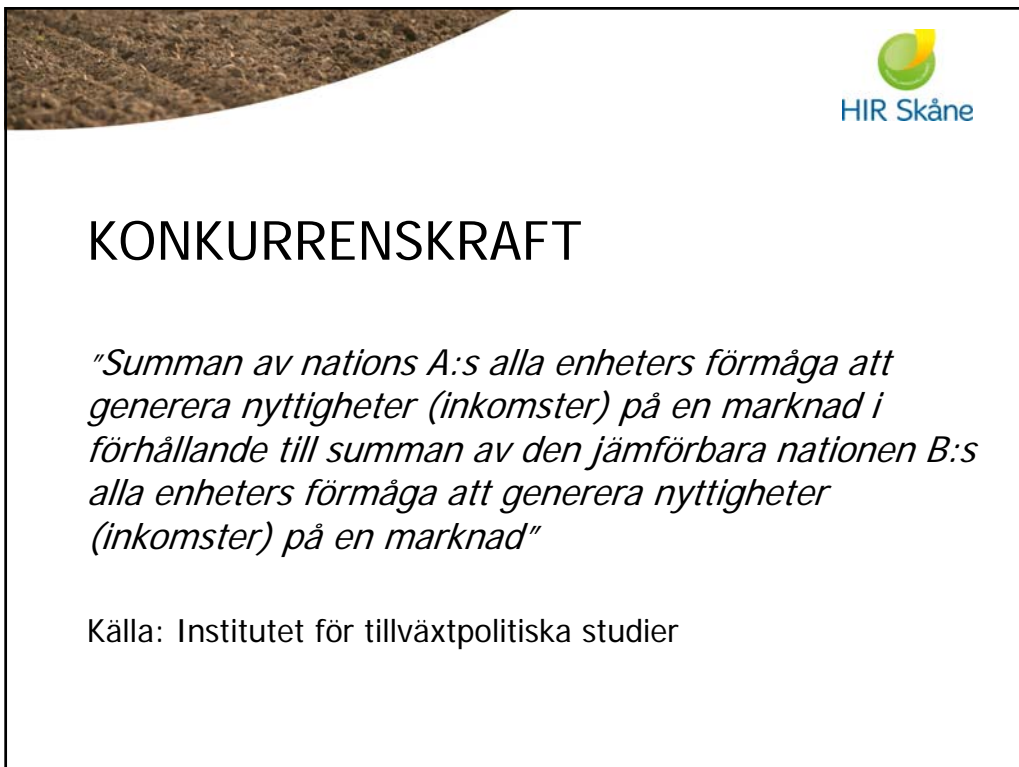




HIR Skåne

Ekonomi och konkurrenskraft för växtodling (Skånsk)

Patrick Petersson
Stefan Gustavsson



HIR Skåne

KONKURRENSKRAFT

“Summan av nations A:s alla enheters förmåga att generera nyttigheter (inkomster) på en marknad i förhållande till summan av den jämförbara nationen B:s alla enheters förmåga att generera nyttigheter (inkomster) på en marknad”

Källa: Institutet för tillväxtpolitiska studier



Konkurrenskraft företag

Ett företag är konkurrenskraftigt om det kan producera till priser som gör att det får sålt sina produkter på marknaden. När ett företag agerar på en konkurrensutsatt marknad har det vanligtvis inte någon möjlighet att påverka produktpriset.

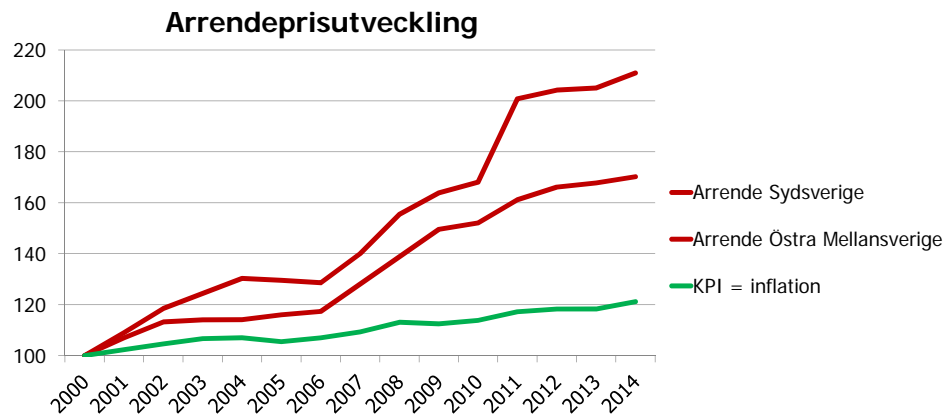
Avgörande för företagets konkurrensförmåga blir därför kostnadsnivån i produktionen. Bakomliggande faktorer till företagets förmåga att vara konkurrenskraftigt är förmåga till rationalisering, produktutveckling, marknadsföring och att upprätthålla kvalitet på produkterna." (SJV 2014)



Produktivitet – grunden för konkurrenskraft

- *På kort sikt är det en sammanvägning av pris - och kostnadsförhållanden som är avgörande. På längre sikt handlar det om att öka produktionskapaciteten, d v s investeringar i olika former.*
- Källa SJV Rapport 2014-26, Bengt Johnsson

Konkurrenskraft Skånsk växtodling ?



Spannmålsodlingens konkurrenskraft

Kort sikt:

Priser, Kostnadsläge, Politik

Medellång sikt:

Kompetens, Teknik

Lång sikt:

Biologisk potential, Struktur, Läge



Avkastningspotential

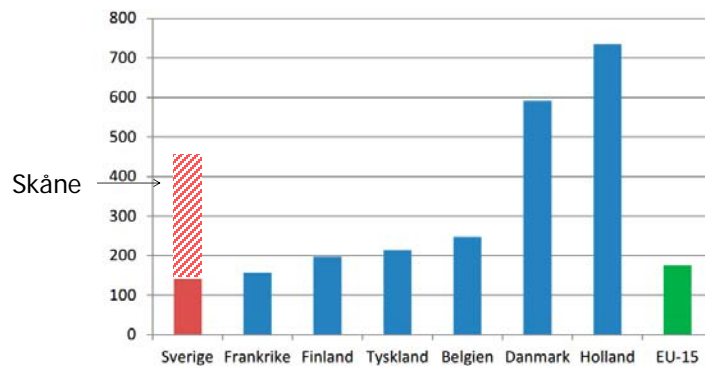
- Jordens bördighet
- Jordens status (dräning, hävd)
- Nederbörd
- Klimat



Veteskörd

	<u>2009</u>	<u>2012</u>
<i>Sverige</i>	<i>6 100 kg</i>	<i>6 200 kg</i>
<i>Skåne</i>	<i>7 600 kg</i>	<i>7 400 kg</i>
<i>Danmark</i>	<i>8 100 kg</i>	<i>7 400 kg</i>
<i>Holland</i>	<i>9 300 kg</i>	<i>8 600 kg</i>
<i>Tyskland</i>	<i>7 800 kg</i>	<i>7 400 kg</i>
<i>Frankrike</i>	<i>7 600 kg</i>	<i>7 500 kg</i>
<i>Storbritannien</i>	<i>7 900 kg</i>	<i>6 700 kg</i>

Arrendekostnad som mått på konkurrenskraft (SJV 2014)



Figur 39 Arrendekostnad för jordbruksmark, euro/ha

Källa: Eurostat

Veteskörd

	<u>2009</u>	<u>2012</u>
<i>USA</i>	<i>3 000 kg</i>	<i>3 100 kg</i>
<i>Canada</i>	<i>2 800 kg</i>	<i>2 900 kg</i>
<i>Australien</i>	<i>1 800 kg</i>	<i>2 200 kg</i>
<i>Kina</i>	<i>4 800 kg</i>	<i>5 000 kg</i>
<i>Indien</i>	<i>2 800 kg</i>	<i>3 200 kg</i>
<i>Ukraina</i>	<i>3 100 kg</i>	<i>2 800 kg</i>
<i>Ryssland</i>	<i>2 300 kg</i>	<i>1 800 kg</i>
<i>Polen</i>	<i>4 200 kg</i>	<i>4 100 kg</i>



Nordamerika/Australien

Lönsamhet vid låg skörd?!

- *Mycket god struktur*
- *Stabilt skördeklimat*
- *Låga maskin- och arbetskostnader*
- *Professionella på marknaden*



Pris styrs av

- *Efterfrågan –utbud, överskotts- eller underskottsmarknad*
- *Fungerande marknad = konkurrens*
- *Avstånd till marknad, Närhet till hamn*
- *Politisk påverkan*

Produktionskostnad på sikt

Struktur:

- Fältstorlek, arrondering
- Samlad/splittrad ägobild
- Markförhållande

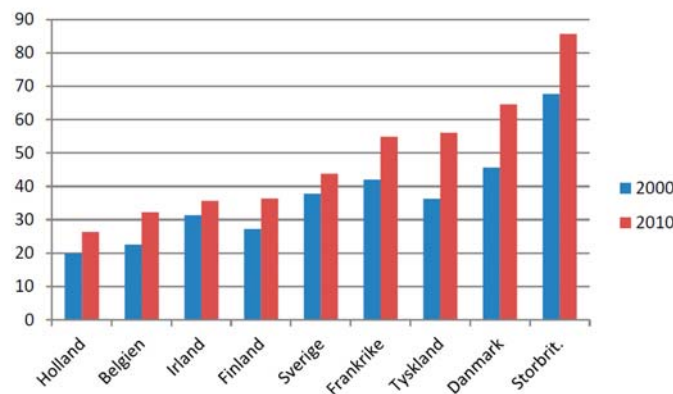
Samhälle:

- Miljö
- Politik, skatter
- Kostnadsbild, löner

Kompetens:

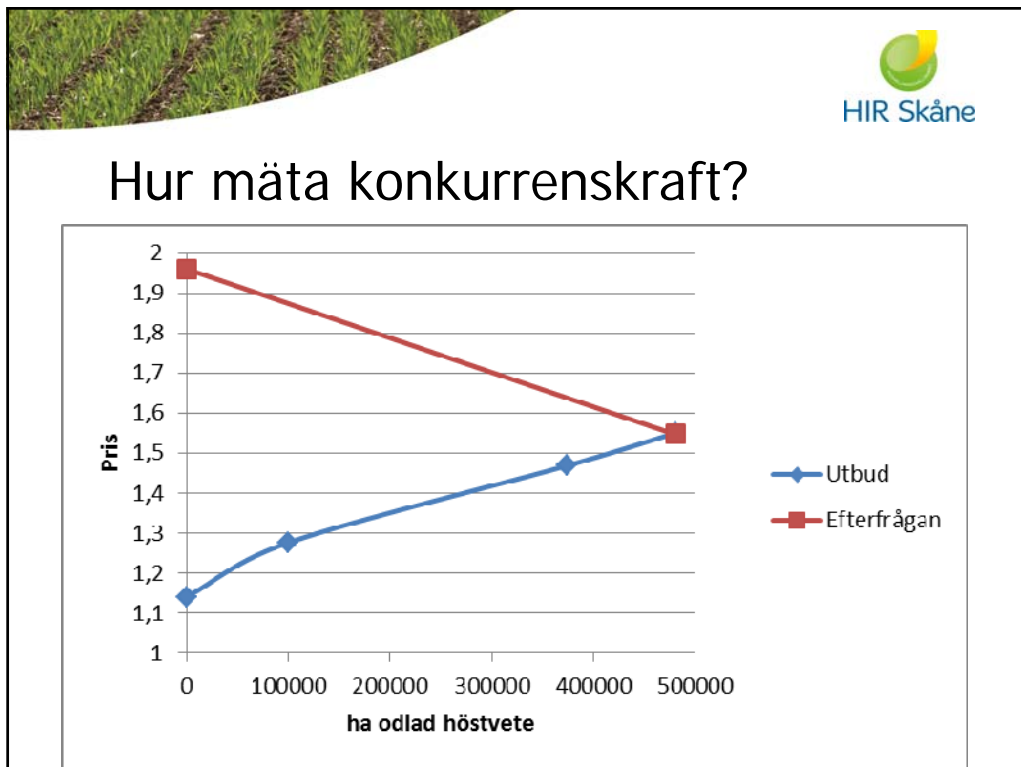
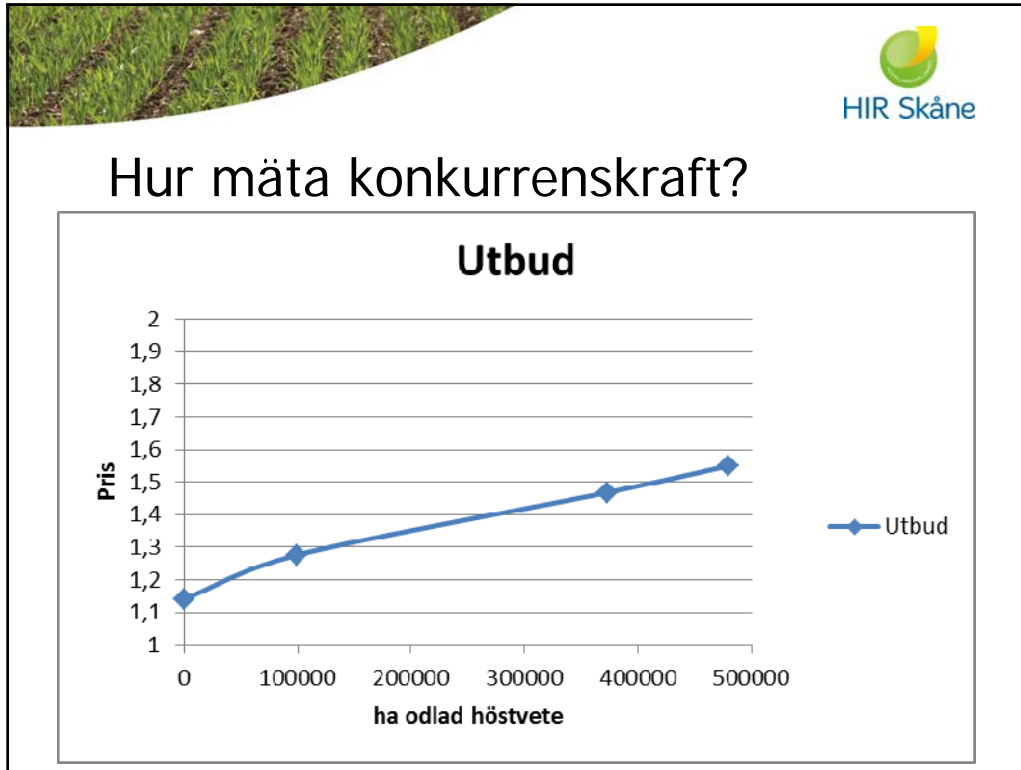
- Kunskapsnivå
- Företagande
- Teknik/investeringar

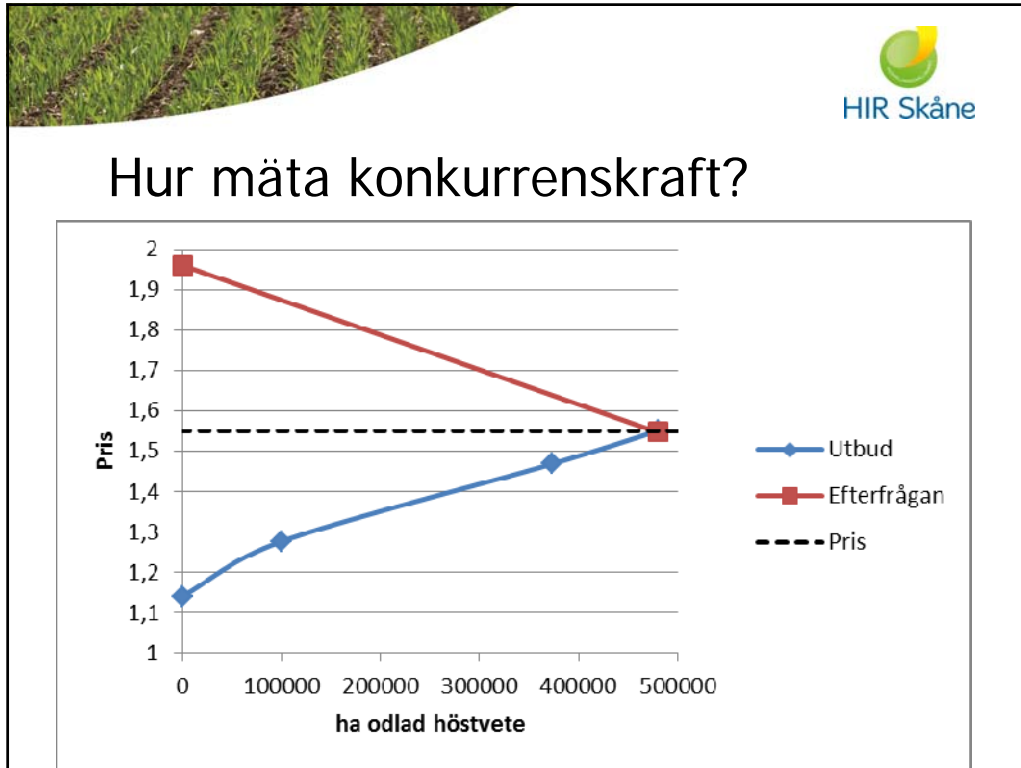
Storleksrationalisering (SJV 2014)



Figur 29 Medelareal 2000 och 2010, hektar jordbruksmark per företag

Källa: Eurostat





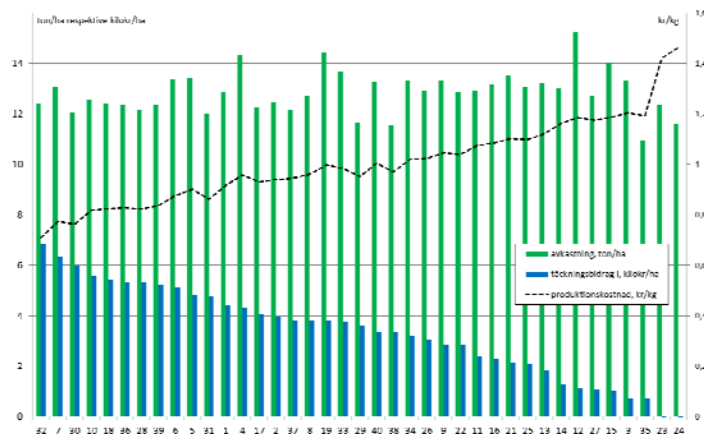
Markkostnad

- På sikt styrs priset av produktionskostnaden för det sist producerade kilot.
- Skillnad mellan produktionskostnad och pris (vinst per kg) kapitaliseras i arrende och markpriser.
- Först när TB för spannmål är lägre än alterantivvärdet påverkas produktionen.

Hur öka lönsamhet och därigenom konkurrenskraft?

Marginálnytta > Marginalkostnad

- Optimera insatser och insatsmedel
 - Insatser som ger mer än de kostar





Hur öka lönsamhet och därigenom konkurrenskraft?

- Rätt gröda på rätt mark
- Optimera insatser och insatsmedel
 - Insatser som ger mer än de kostar
- Lagom maskinkostnad
- Sälja varan till bra pris
- Markkostnad som gör utrymme för vinst



SLUTSATSER

Slättbygden i Sydsverige har god konkurrensförmåga !

- Högt avkastningspotential
- Bra marknadsläge
- Högt kompetens/teknik

- Struktur viss merkostnad
- Behov av bättre konkurrens marknad
- Politiskt regelverk mm nackdel



Lantbrukarens konkurrenskraft förutsätter:

- Rätt markostnad
- Mark i god struktur och hävd
- Kunskap, intresse i odling och marknad
- Effektiv teknik
- Tillräckligt stor



Problem som kan åtgärdas

- Bördighet; växtföljd, dränering, korta sidoarrende mm
- Kompetensförsörjning – tillämpad forskning
- Fungerande marknad, få aktörer
- Politiska belastningar (t ex vattendirektiv)
- Regelverk / byråkrati (t ex Kemikalieinspektionen)

