

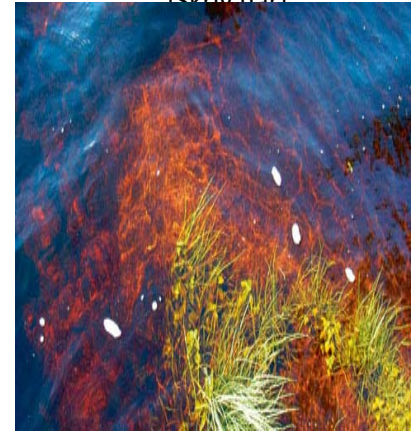
Helgeå Model Forest, Helgeåns Vattenråd och Partnerskap Alnarp

Bjuder in till en workshop som handlar om

Förändringar i vattnets färg – kan något göras?

Måndagen den 1 juni kl. 12.00 på be.buisness retreat vid

Möckeln Älmhult



Moderator för eftermiddagens övning är Lisa Germundsson som är koordinator för Partnerskap Alnarp. Vattenfärgen i sjön Möckeln är en gammal källa till oro över sjöns tillstånd hos lokal befolkningen. Sjön tillförs vatten från två större tillflöden samt genom mindre tillflöden genom olika diken. Vattnet är ofta mer eller mindre brunt, men många har minnen av en sjö med klarare vatten. Oron har gjort att man tog initiativ till att bilda en arbetsgrupp för att diskutera problem och söka lösningar på dessa. I den ingick bland annat representanter från fiskevårdsområdet, båtklubbar och sportfiskeklubbar. Nu lyfts denna fråga på nytt.

Ökningen av humusämnen i våra vatten, den så kallade brunifieringen, har i många vatten varit mellan 50 och 300 procent de senaste 25 åren. En sådan förändring är den pågående ökningen av organiskt material (humusämnen) som lakas ut ur framför allt skogsmark och når sjöar och kustvatten. Ökningen syns i alla typer av sjöar, såväl näringsfattiga som övergödda och redan tidigare bruna sjöar, men även i kustvatten. Orsakerna till den ökande brunifieringen har tidigare relaterats till klimatförändringar, såsom temperatur och nederbörd. Men under senare år har det föreslagits att minskande försurning gjort att marken släpper ifrån sig mer humusämnen. Oberoende av vilken förklaringsmodell som är korrekt, har brunifieringen en hel del direkta effekter på vattnet som resurs för mänskligt bruk (Källa tidskriften Miljöforskning juni 2013).

Vägbeskrivning: Kör från Älmhult, Ljungbyvägen mot Pjätteryd, ca 3 km från Älmhults kyrka svänger man in till höger vid skylt Be. Business Retreat samt Fårö, Boastad. Kör en bit och tag till höger. Adressen dit är Boastad Södergård, 343 93 Älmhult. Ni som kommer med tåg kan få transport, kontakta Thomas Franzén, tfn 0476-551 30.

Program:

12.00 Samling för gemensam lunch på be. Business retreat strax nordväst om Älmhult

13.00 Runda bords presentation där Möckelns FVO introducerar ämnet. Under efterföljande diskussion har följande frågeställningar lyfts.

- Vilka faktorer påverkar den kemiska sammansättningen av vattnet i Möckeln?
- Vilket är det naturliga tillståndet för Möckeln, vad gäller brunt vatten?
- Torvtäkter, Vad säger miljöbalken, vilken är den bästa möjliga reningstekniken och på vilka grunder? Vilka ämnen och hur mycket är tillåtet enligt miljöbalken?
- Kan vi testa nya reningstekniker? Finns det bättre?
- Vilka tillflöden har vi till Möckeln och hur ser markanvändningen ut där och runtomkring Möckeln?

14.30 Fika

15.30 Sammanfattning av eftermiddagens diskussioner och beslut om hur vi går vidare.

Ansvariga organisatörer: Thomas Franzén Älmhults kommun, Jan Lannér Helgeå Model Forest, Agne Andersson Helgeåns vattenråd och Karin Johansson Partnerskap Alnarp
Föredragande: Möckelns Fiskevårdsförening

Inbjudna är bland annat:

Möckelns Fiskevårds förening

Älmhults kommun

Kristianstad vattenrike

Länsstyrelsen i Kronoberg

Lunds Universitet

Företrädare för torvtäktsindustrin

Södra

Sista anmälningsdag den 27/5 till Thomas Franzén thomas.franzen@almhult eller Jan Lannér jan.lanner@skogsstyrelsen.se 0413-29482 eller via Partnerskapets hemsida <http://partnerskapalnarp.slu.se>

Denna workshop ingår i en rad av workshopar som kommer att arrangeras av lokala intressenter och Helgeå Model Forest med stöd av Partnerskap Alnarp. Partnerskap Alnarp betraktas som föregångare när det gäller att överbygga klyftor mellan akademi och näringsliv. Den övergripande målsättningen för Partnerskap Alnarp är att bidra till en hållbar utveckling inom de areella näringarna genom kunskapsutveckling i samverkan mellan SLU, näringsliv och myndigheter. I nuläget är det ett 80-tal partners som tillsammans med fakultetens forskare, lärare och studenter bidrar till att omsätta kunskap i praktiken samtidigt som universitetets forskning och utbildning utvecklas.

Syftet med de workshopar som genomförs med Partnerskap Alnarp är att fånga in Helgeå Model Forests intressenters visioner för utveckling av sina frågeställningar och vilka åtgärder man vill göra för att uppnå visionerna. Målet är att utifrån detta formulera ett utkast till projekt och dess finansiering. Förutom att konkret avknoppas i olika projekt är resultatet av workshoparna en viktig del av Helgeå Model Forests strategiska plan för de närmaste 5 åren. Den strategiska planen utgör underlaget för IMFN:s bedömning av vår ansökan om fullt medlemskap.

International Model Forest Network (IMFN) är ett nätverk som sträcker sig runt om i världen och som arbetar för hållbar landskapsutveckling. Idag finns det 60 stycken Model Forest i 30 olika länder. Under våren 2014 accepterades Helgeå MF kandidatur till nätverket och efter en utvärdering under hösten 2015 är målet att vi ska få fullt medlemskap. Ett steg i det arbetet är att genomföra en rad av workshopar.

Välkommen önskar

Jan Lannér Koordinator Helgeå Model Forest, Skogsstyrelsen

Thomas Franzén Helgeå Model Forest, Älmhults kommun