



Hur stärker vi konkurrenskraften i trädgårdsnäringen?

Alnarps jordbruks- och trädgårdskonferens 27 januari 2015

Eva Anflo, LRF Trädgård



Det totala värdet av den svenska trädgårdsproduktionen är närmare 7 miljarder kronor!!



LRF Trädgård

- **Ny organisation från 1 juli 2014**
- **Branschavdelning i LRF,
en parallell till LRF Häst, LRF Kött,
LRF Mjök, LRF Växtodling**
- **En Trädgårdsdelegation leder verksamheten**



Rikstäckande verksamhet inom samtliga produktionsinriktningar

- **Bärodling**
- **Fruktodling**
- **Grönsakodling i växthus**
- **Grönsaksodling på friland**
- **Industrigrönsaker**
- **Potatis**
- **Industripotatis**
- **Plantskoleproduktion**
- **Prydnadsväxtodling i växthus**
- **Marknad Fukt och Grönt (ekonomiska föreningar)**
- **Marknad Prydnadsväxter**



- **Medlemsverksamhet**
- **Trädgårdsspecifika näringspolitiska frågor**
- **Nära samarbete med LRFs experter i gemensamma frågor**
- **Samverkar med andra intressenter inom projektet TILLVÄXT TRÄDGÅRD**



Syfte

LRF Trädgård skapar förutsättningar för konkurrenskraft och lönsamhet i våra medlemsföretag.



Resultatet av Konkurrenskraftsutredningen viktigt för trädgårdsnäringens utveckling

Notera uppdraget:

Att utreda möjligheter för en framtida livskraftig
jordbruks- och **trädgårdsproduktion**



Konkurrenskraftsutredningens fokusområden

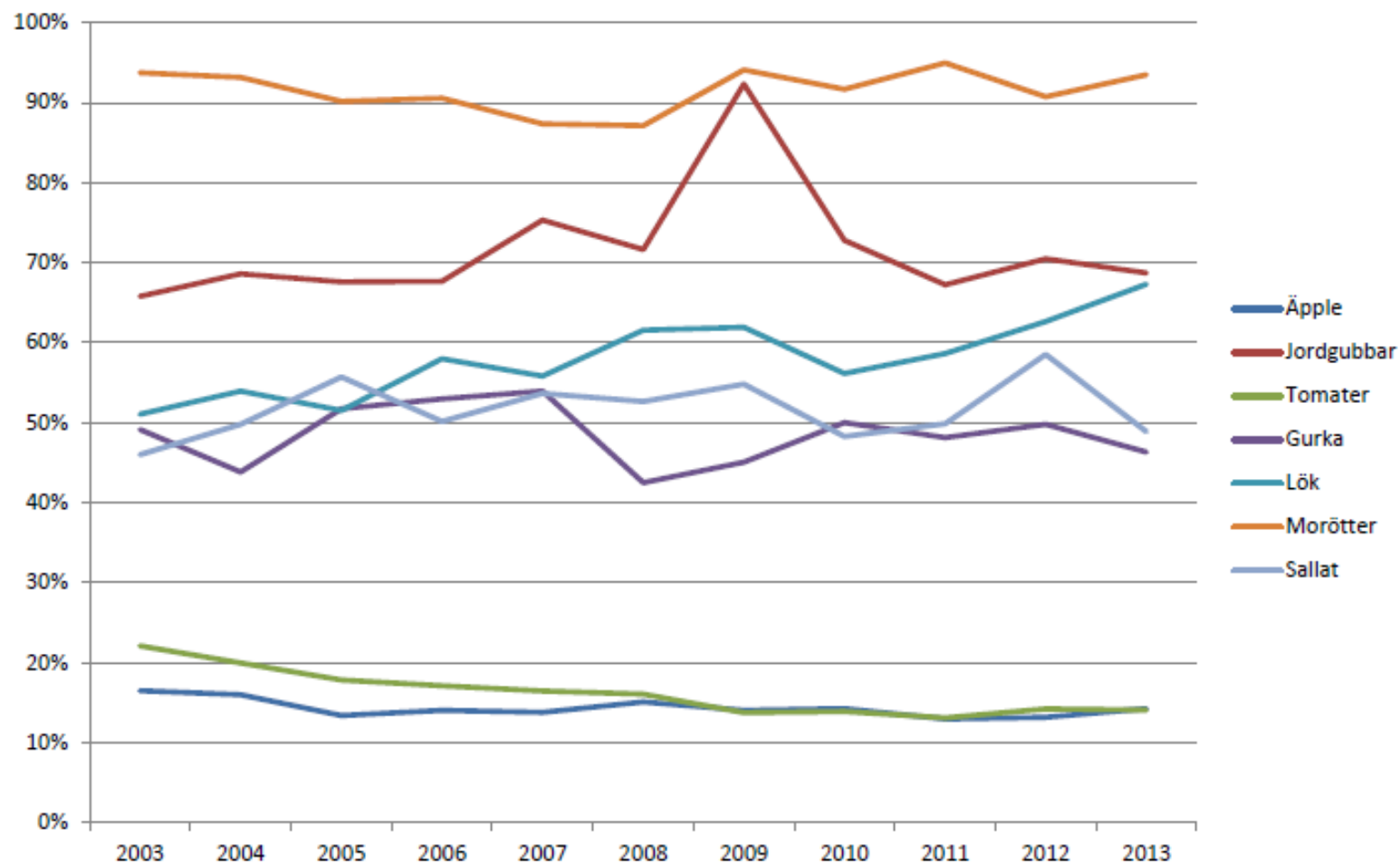
- Mer marknad
- VILLKOR OCH REGLER
- Produktion och företagande
- Forskning, rådgivning, innovation och utbildning



ÖKAD PRODUKTION

Självförsörjningsgrad

Växthus och friland





Mer marknad

Stor potential för svenskodlade trädgårdsprodukter på marknaden

Exempel på initiativ från näringen:

- LRF Trädgård startar en "sambandscentral" för främjandeåtgärder
- LRF-ICA samarbete med syfte att öka andelen svenskt i butik

En jämförelse med andra EU-länder:

- EUs skolfruktsprogram tillämpas inte i Sverige
- EUs stöd för säljfrämjande åtgärder har låg nyttjandegrad i Sverige



Villkor och Regler

Jämförbara villkor med andra EU-länder

Angelägna områden

- Växtskydd
- Energiskatter
- Tillgång till säsongsarbetskraft



Produktion och företagande

Strukturrationaliseringen fortsätter....

Angelägna områden

- Ägarskifte
- Kapitalförsörjning
- Företagsutvecklingsfrågor
- Hållbara produktionssystem



Forskning, innovation, rådgivning och utbildning

Angelägna områden

- FoU/I utifrån näringens behov för tillväxt och utveckling i primärproduktionen
- Behov av rådgivning
- Kompetensförsörjning



Öka attraktionskraften!

LRF och SLA gör en storsatsning för att få fler att välja jobb inom skog, jord och trädgård

Projektet pågår under 2015-2018



Tack för mig!

eva.anflo@lrf.se