

**Alnarp
den 27 januari 2015**

**Konkurrenskraftsutredningen
L2013:01**

Rolf Annerberg

Konkurrenskraftsutredningen



Utredningens uppdrag

- **En strategi för en livskraftig jordbruks- och trädgårdsnäring**
- **Föreslå konkreta åtgärder för att stärka konkurrenskraften**
- **Tidsperspektiv: 2030**

”Med livskraftig näring avses att produktionen av råvaror till livsmedel och andra produkter bibehålls eller ökar jämfört med idag”.

Konkurrenskraftsutredningen



Processen

- **Expertgrupp**
- **Fem arbetsgrupper har under hösten arbetat med att ta fram konkreta åtgärdsförslag**
- **Slutbetänkande den 5 mars**
- **Livsmedelsstrategi tar vid**

Varför behövs en strategi?

- **Behov av tydlig politisk vilja och förväntningar på näringen!**
- **Betydelse för sysselsättning i landets olika delar**
- **Finns potential i svensk produktion**
 - gott om mark och vatten
 - hög kompetens
 - säker produktion och hög spårbarhet i produktion
 - gott djurskydd
- **Betydelse för landskap, miljö- och ekosystemtjänster**
- **Global livsmedelsförsörjning**

SOU 2014:38 En strategi för tillväxt, konkurrenskraft och värdeskapande

- **Balansera olika samhällsintressen**
- **Genomförs i samverkan mellan olika aktörer**
- **Uppmuntra till internationell handel**
- **Statens roll handlar i första hand om att säkerställa goda villkor och förutsättningar**
- **Näringsen bör ha det primära ansvaret för produktionens inriktning**

Konkurrenskraftsutredningen



Konkurrenskraften i svensk primärproduktion

- **Stabil utveckling av produktionsvärdet sedan 1995**
- **Stark strukturuomvandling**
- **En liten del av företagen står för en stor del av produktionen**
- **Stora skillnader inom landet**
 - hög omvandlingstakt i slättbygden mot färre men större, effektiva företag
 - i skogs- och mellanbygden färre men inte alltid större företag

Konkurrenskraftsutredningen



Vegetabilieproduktionen

- **Konkurrenskraftig produktion**
 - stabil/ växande produktion
 - starkt utveckling av produktionsvärdet
 - god produktivitet
 - ökad export spannmål /bageriprodukter

Animalieproduktionen

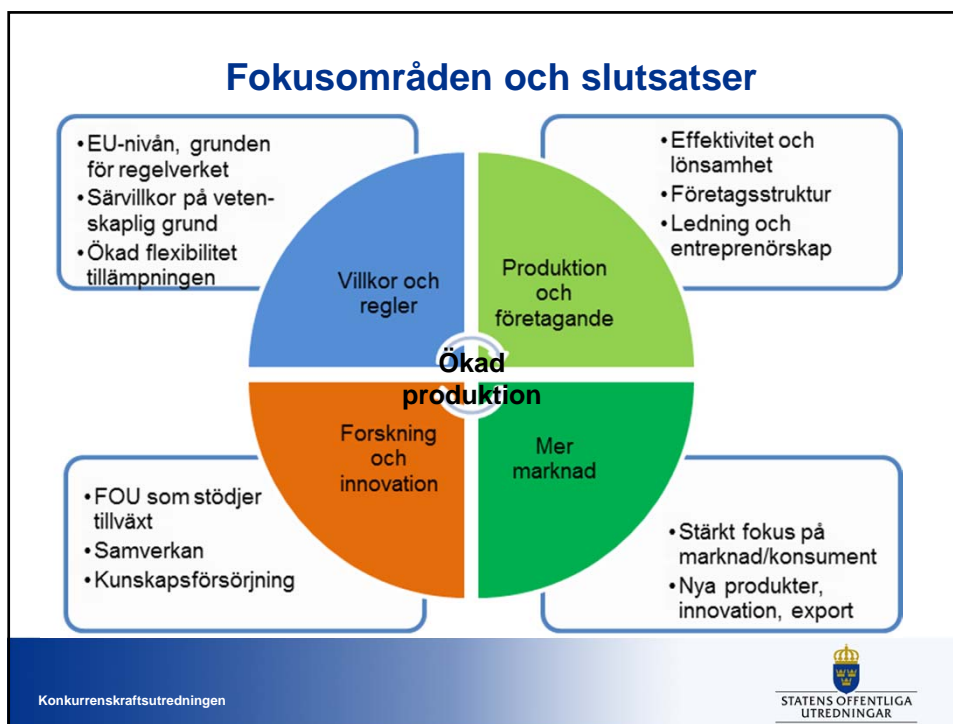
- **Tecken på svag/ vikande konkurrenskraft inom delar av primärproduktionen**
 - minskade produktionsvolym (ej fågel o får/ lamm)
 - svag utveckling produktionsvärdet
 - god produktivitet
 - svag lönsamhet
 - ökad import av mejeri och kött/chark

Lönsamhet

- **Generellt låg lönsamhet**
- **Svårt få täckning för eget arbete/ kapital**
- **Bättre lönsamhet på större gårdar**
- **Varför?**
 - höga kostnader bl a beroende på särregler
 - svag utveckling avräkningspriser
 - företagens effektivitet - inre företagsspecifika faktorer

Koppling primärled-förädlingsled-handelsled

- **Maktförskjutning**
 - från förädlingsled till handelsled
 - handelsled: köpar- och säljarmakt gentemot förädlingsled och slutkunden
- **Stora förändringar i kooperationen**
 - mer splittrad ägarbild
 - fler verksamheter och verksamhet i flera länder



Tack för er uppmärksamhet!

www.sou.gov.se/l-201301-konkurrenskraftsutredningen/

Konkurrenskraftsutredningen STATENS OFFENTLIGA UTREDNINGAR