



Sveriges lantbruksuniversitet
Swedish University of Agricultural Sciences

SLU bidrar till en kunskapsbaserad utveckling inom den gröna sektorn

Håkan Schroeder
dekanus LTV-fakulteten



SLUs Verksamhetsidé – mer rätt i tiden än någonsin

*SLU utvecklar kunskapen om de biologiska naturresurserna och
människans förvaltning och hållbara nyttjande av dessa*

**De viktiga framtidsutmaningarna är knutna till människans
livsmiljö, hälsa, livsmedels- och råvaruförsörjning.**





SLU i hela Sverige

SLU är **rikstäckande** med sina största campus i Alnarp, Skara, Umeå och Uppsala.

SLU har en för Sverige **unik och fokuserad profil** inom strategiskt viktiga områden för samhället, nationellt som globalt.

Sedan 2011 och övertagandet av personal och laboratorier från dåvarande Fiskeriverket, har SLU nu **landets största samlade kompetens** inom såväl markens som akvatisk biologi.



Utbildning - en huvuduppgift i SLUs bidrag till samhällets och näringslivets utveckling





Forskning för konkurrenskraft - exemplet Feromon-baserat skydd mot äpplevecklare

Doftfälla lurar äpplenas fiende

Kävlingebonde sätter röda sladdar med honddoft i äppelträden.

SÄGSTORP I två generationer har Per-Olof Persson och hans hustru arbetat hårt på äppel- och päronskogen bakom sitt hus i Sägstorp. De har varit framgångsrika och har fått sina äppelträd att bära stora mängder goda äppel. Det är inte bara äppel som växer på gården. Det finns även päronträd och en stor mängd bärträd. Per-Olof Persson har varit framgångsrik i sin verksamhet och har fått sina äppelträd att bära stora mängder goda äppel. Det är inte bara äppel som växer på gården. Det finns även päronträd och en stor mängd bärträd.



"definierad honddoft"

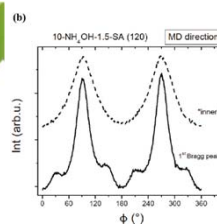
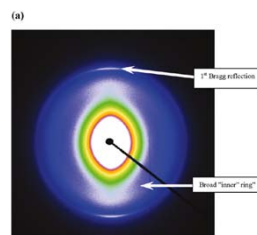
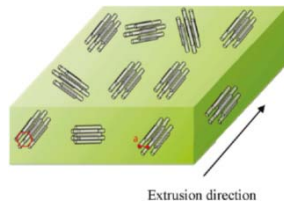


Forskning för konkurrenskraft - exemplet växtråvaror för industriella ändamål

oljor



protein- och stärkelsebaserade
biopolymerer





Infrastruktur som utvecklingsresurs – Exempel i Alnarp

Safe Salad Laboratory Alnarp

För studier av möjligheter att förebygga utbrott av sjukdomsframkallande mikroorganismer



Ny fältforskningsinfrastruktur

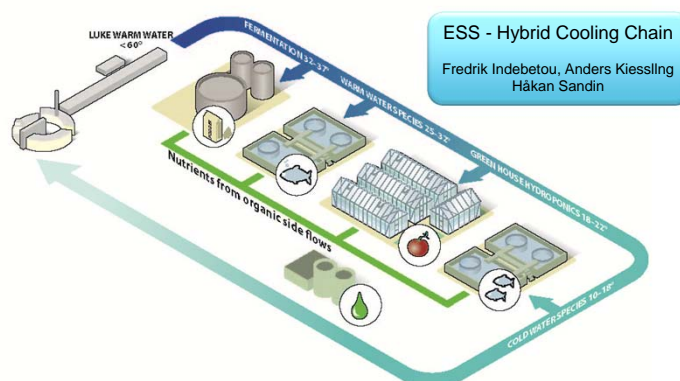
SITES - Lönstorp

Swedish Infrastructure for Ecosystem Science



Forskning för konkurrenskraft - exemplet industriell symbios för biologisk produktion

Akvakultur och Hortikultur med Restvärme och Restprodukter





Modern infrastruktur – ny Biotron unik för Sverige med byggstart i mars 2015

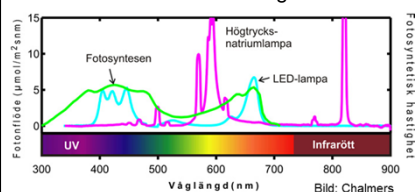
- inflyttning: 2016
- Temperatur: -5 till +40 °C
- Ljus: reglering ljusspektrats sammansättning
- Koldioxidreglering
- Energieffektiv

Exempel på användning;

- Klimatförändring framtida grödor och odlingssystem
- Infektions- och produktkvalitetsstudier
- Miljöanpassat växtskydd
- Samarbete utvecklingsländer



photo Göran Nilsson



SLUs unika profil som lärosäte skapar goda förutsättning för utveckling av jordbruks- och trädgårdsnäringarna

- Kunskaps- och informationssamhället kräver snabbfotad utvecklingsförmåga – tillvaratagande av kunskap en helt avgörande faktor för framgångsrikt företagande och ledarskap.
- Den gröna sektorn i fokus i bioekonomin – nya utmaningar och nya intressenter.
- SLUs utbildningar centrala för utvecklingen inom den gröna sektorn
- SLUs tillämpningsnära forskning skapar nya möjligheter i samverkan med innovations- och kommunikationsaktörer

Komplexa utmaningar kräver samverkan för att åstadkomma nya koncept och helhetslösningar!

