

Slutseminarium "Bioenergi och biologisk mångfald från gräsmarker" Alnarp 17 dec 2014.

Etablering och skötsel av blommande kantzoner i odlingslandskapet – erfarenheter från projektet Mångfald På Slätten

Petter Haldén, Hushållningssällskapet





www.jordbruksverket.se/mangfaldpaslatten

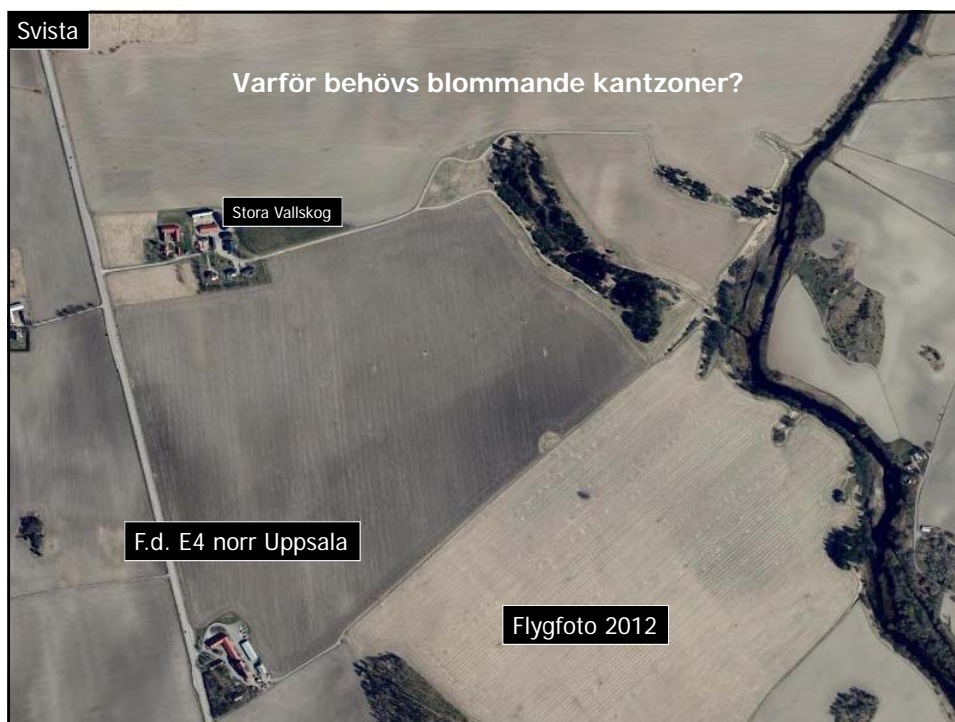
**Mångfald på slätten 2011-
Kombinera god lönsamhet med biologisk mångfald**

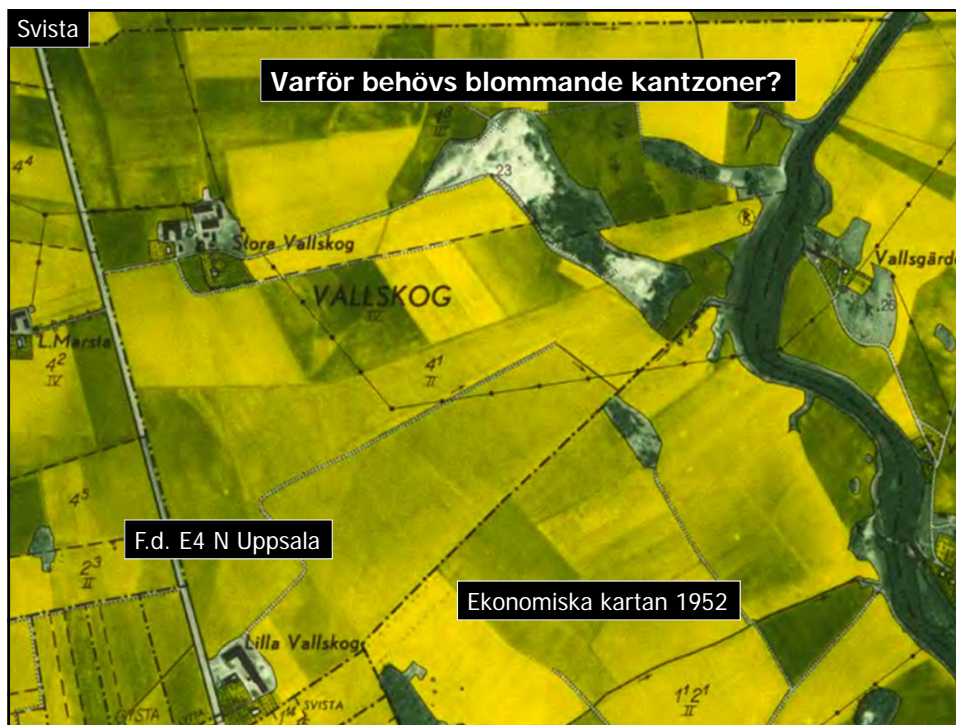
Ekosystemtjänster
Pollinering
Nyttodjur
Fåglar
Vilt

Regionala projektledare (4)
Demonstrationsgårdar
Fältvandringar
Konferenser Alnarp 22/10 2013 Västerås 23/10 2014
Informationsmaterial, broschyrer & appar

Projektledare
Ann-Marie Dock-Gustavsson, Jordbruksverket











Ångsblommor **23 %**:

Rölleka
Klätt
Färgkulla
Blåklint
Rödklint
Väddklint
Gulmära
Flockfibbla
Äkta johannesört
Prästkrage
Kornvallmo
Svartkämpar
Ångssyra
Rödblåra

Ångsgräs **77 %**:

Kamåxing
Färsvingel
Rödsvingel

Demonstrationsodling Brunnby, Västerås.
Ångsfröblandning Svensk härkomst från Pratensis.
Sådd i renbestånd 19 maj 2010 på mullfattig mellanlera.
Bilden från **6 juli 2011**.

©Petter Haldén



Ångsblommor **10 %**:

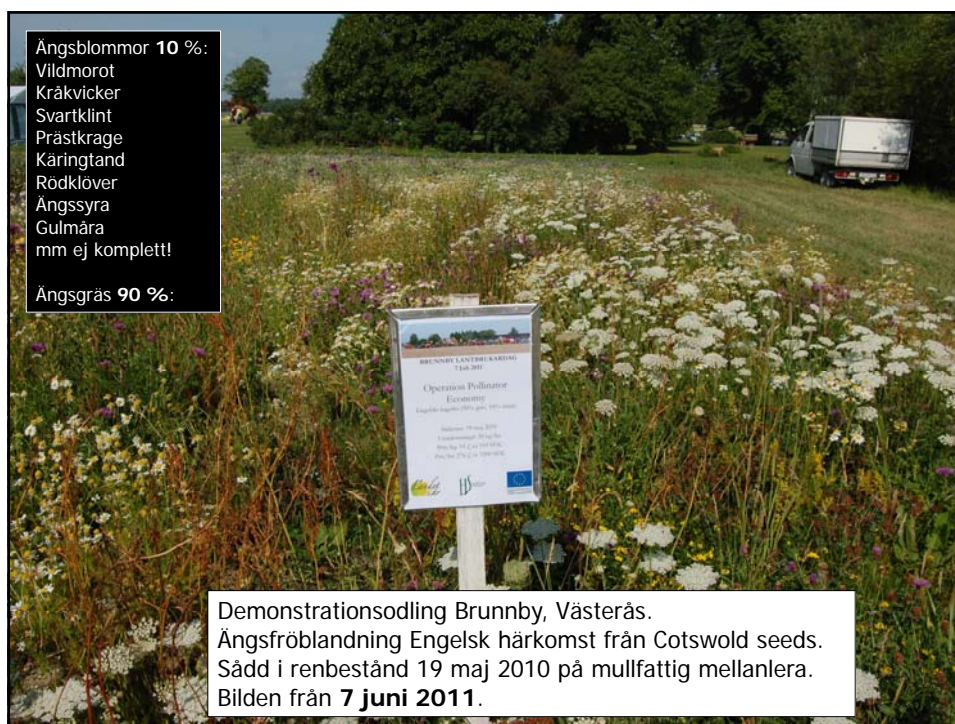
Vildmorot
Kråkvicker
Svartklint
Prästkrage
Käringtand
Rödklöver
Ångssyra
Gulmära
mm ej komplett!

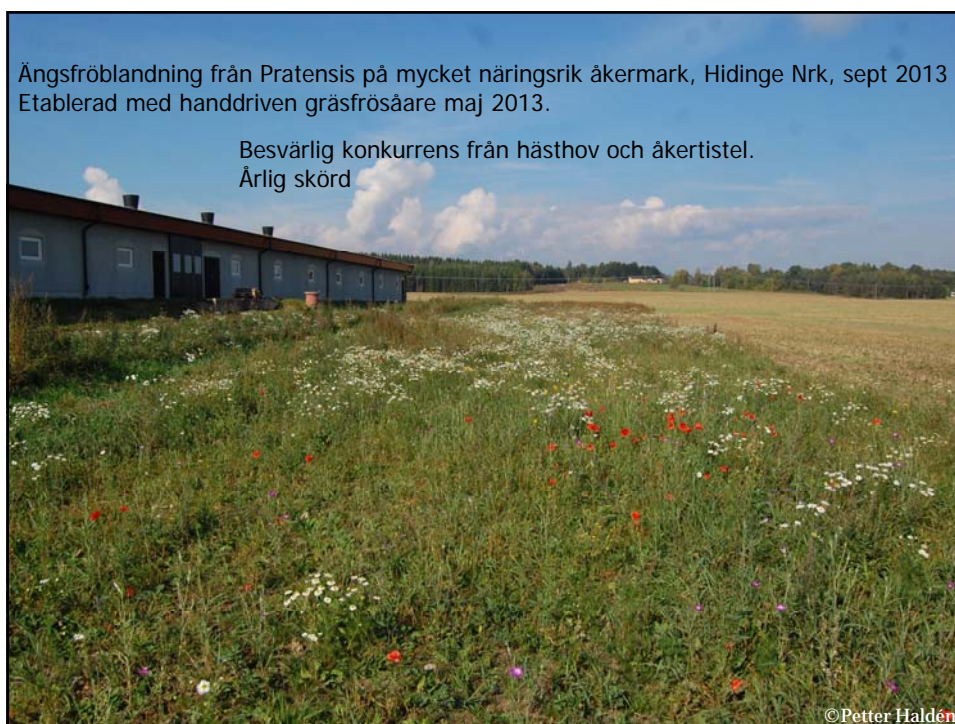
Ångsgräs **90 %**:

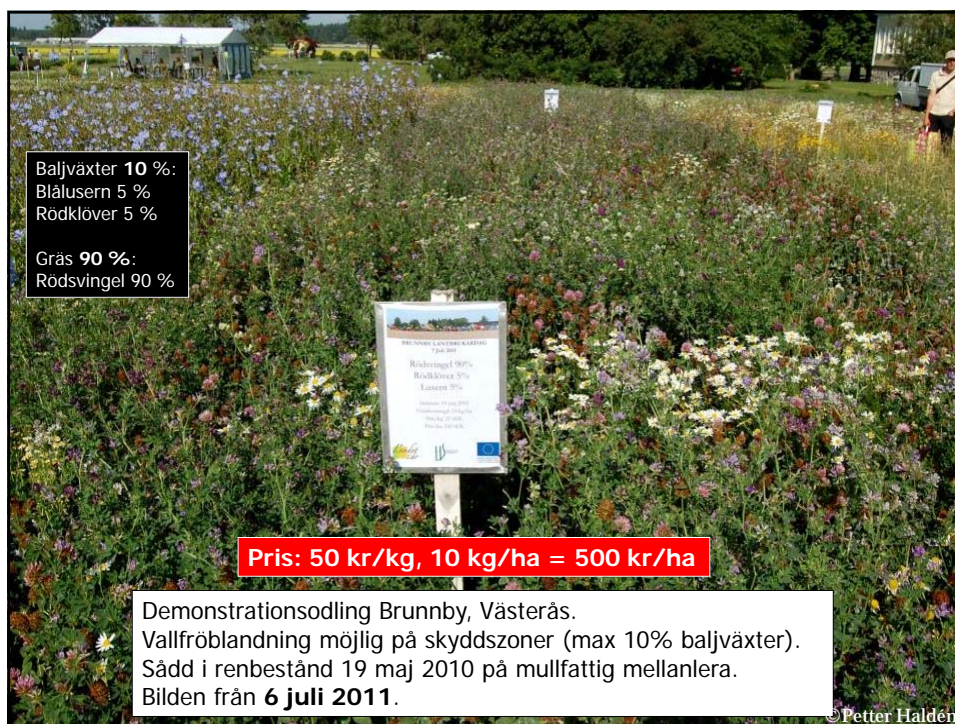
Pris: 160 kr/kg, 20 kg/ha = 3200 kr/ha

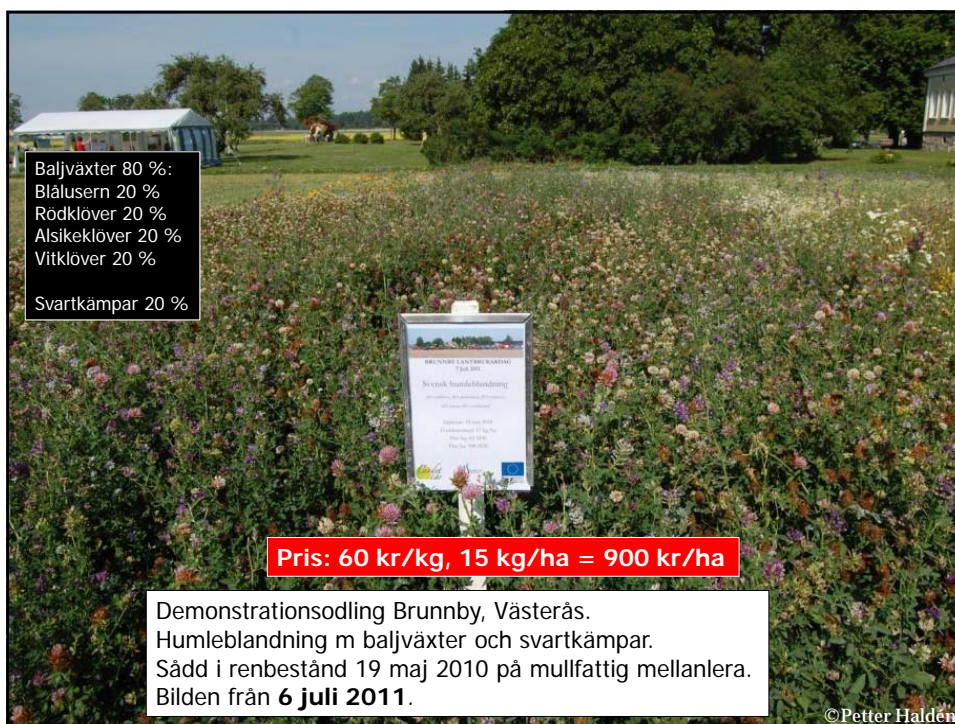
Demonstrationsodling Brunnby, Västerås.
Ångsfröblandning **Engelsk** härkomst från Cotswold seeds.
Sådd i renbestånd 19 maj 2010 på mullfattig mellanlera.
Bilden från **7 juni 2011**.

©Petter Haldén











Demonstrationsodling Brunnby, Västerås.
Humbleblandning m baljväxter och svartkåmpar.
Sådd i renbestånd 19 maj 2010 på mullfattig mellanlera.
Bilden från **3 juli 2013**.

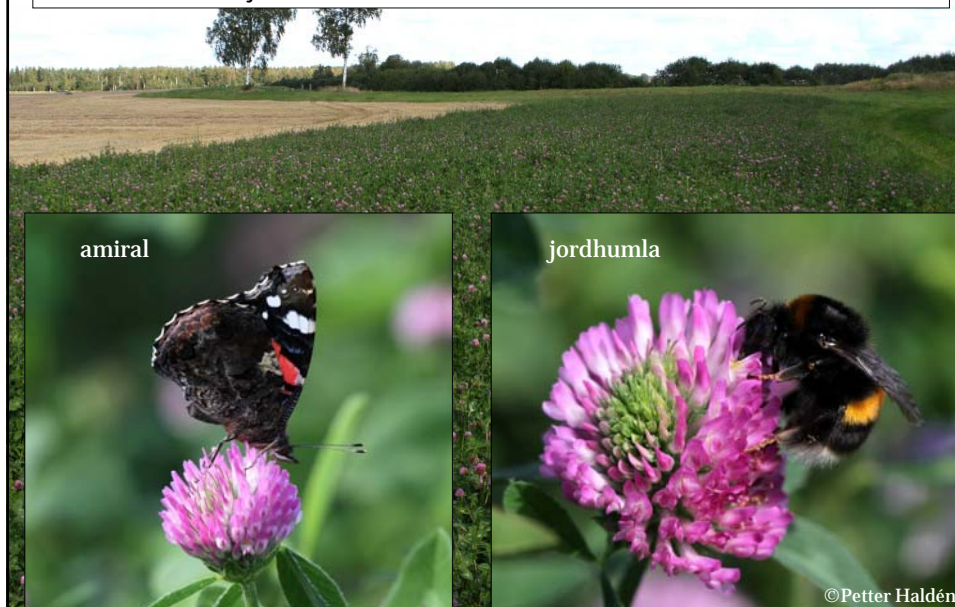
©Petter Haldén



Baljväxtblandning med lusern, rödklöver, vitklöver, Alsikeklöver och käringtand.
Etablerad i renbestånd maj 2011. Bild från sept 2013, oputsad – bedrövligt skick!

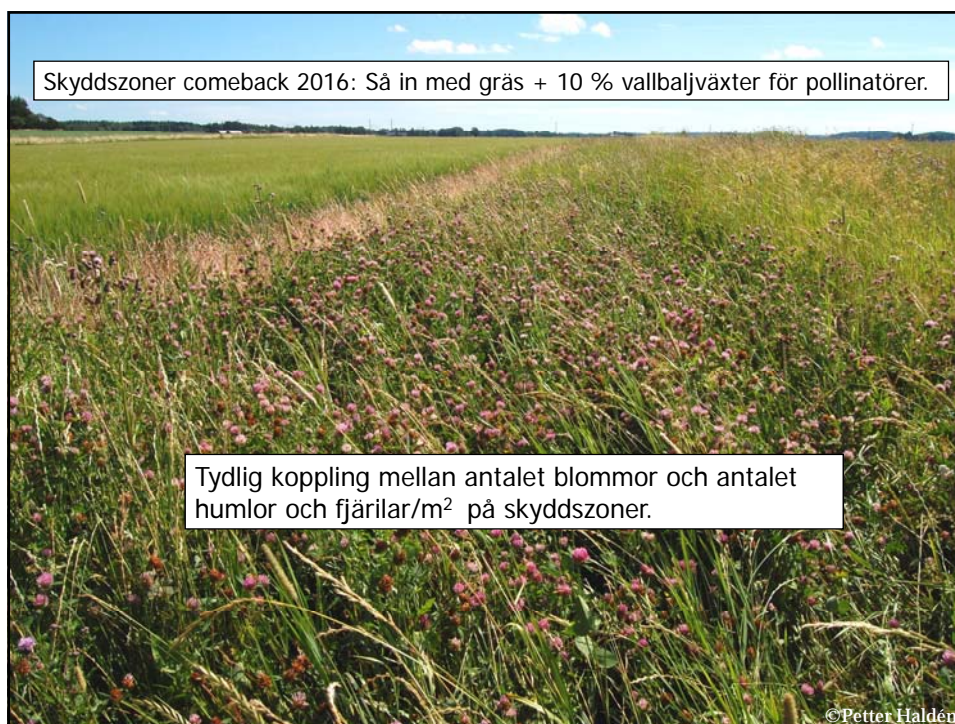
©Petter Haldén

Baljväxtblandning med lusern, rödklöver, vitklöver, Alsikeklöver och käringtand.
Putsad i juni 2014 – fantastiskt skick i sept 2014. Ger mängder av nektar och pollen
åt humlor, bin och fjärilar.









Sammanfattning erfarenheter av anläggning av blomrika kantzoner på slätten

Baljväxtremsor

- Billigt utsäde
- Kort liggtid
- 900:-/3 år = 300:-/år
- Enkel etablering
- Skörd en fördel
- Bra biogasutbyte?
- "Tillräckligt" för humlor

Ängsfröer

- Dyrt utsäde
- Lång liggtid
- 10 000:-/30 år = 300:-/år
- Svårare etablering
- Skörd ett måste
- Sämre biogasutbyte
- Gynnar många arter



©Petter Haldén

Brunnby Lantbrukardagar

Välkomna 1-2 juli 2015!

<http://www.brunnbylantbrukardag.se>



Petter Haldén
petter.halden@hush.se
 0703/385558



©Petter Haldén

