

Växjö möte 3 december 2014

Svampbekämpning i stråsäd

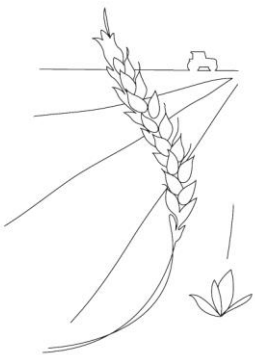
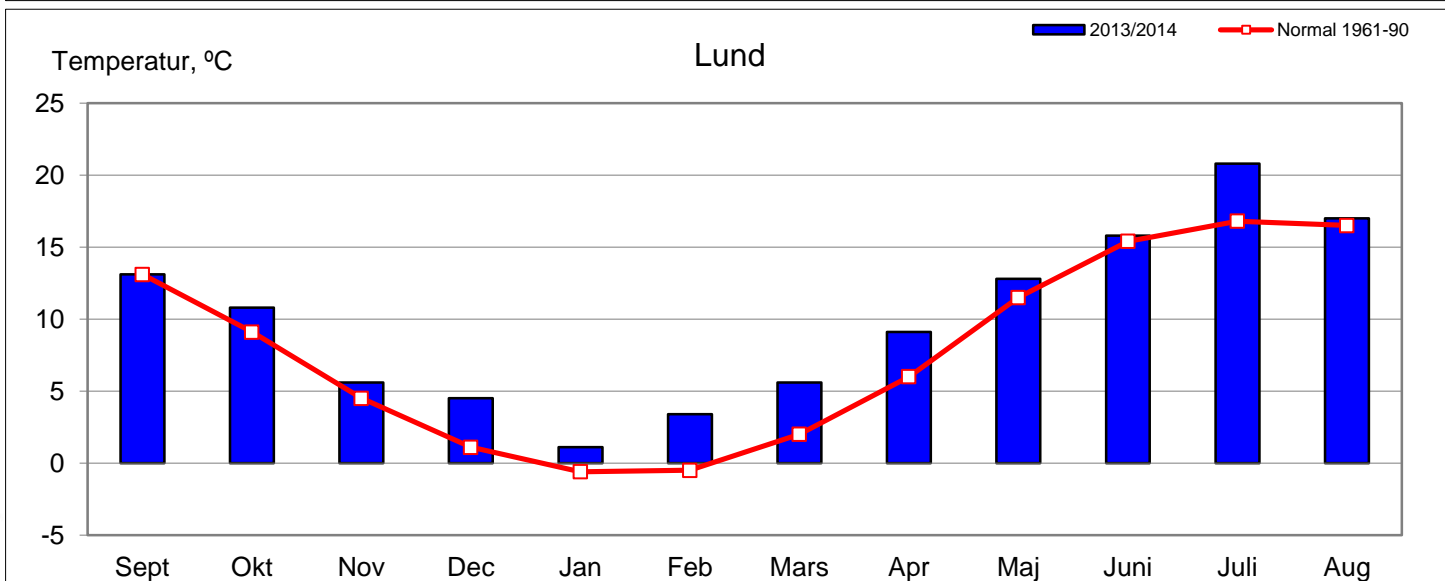
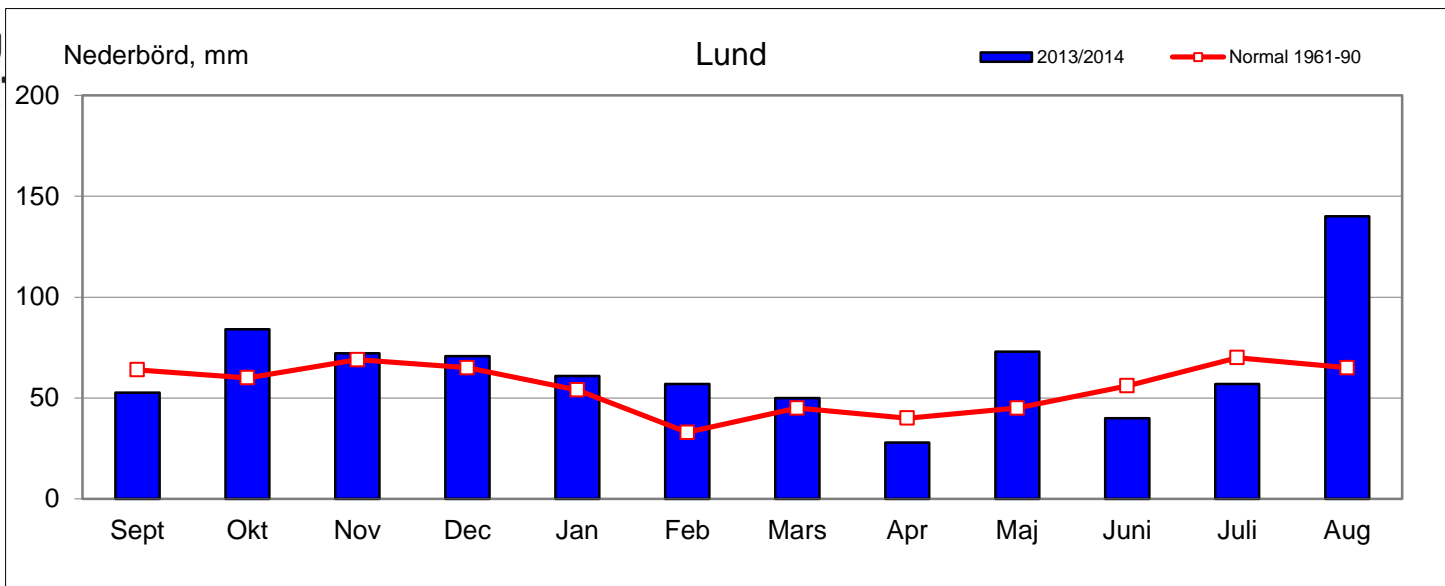
Louise Aldén och Gunilla Berg

Jordbruksverket

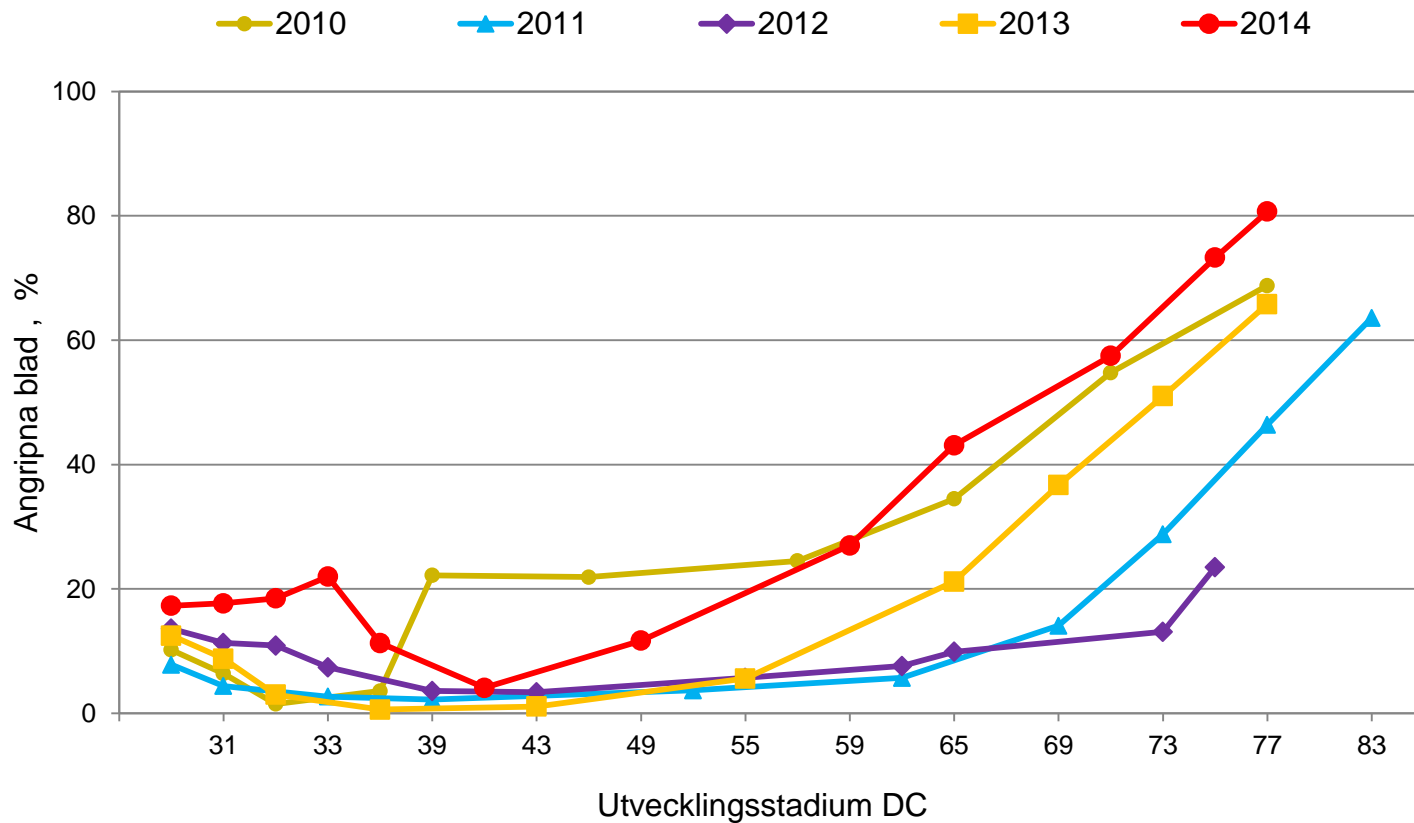
Växtskyddscentralen Alnarp



Vädret i Lund 2013/2014 källa:SMHI



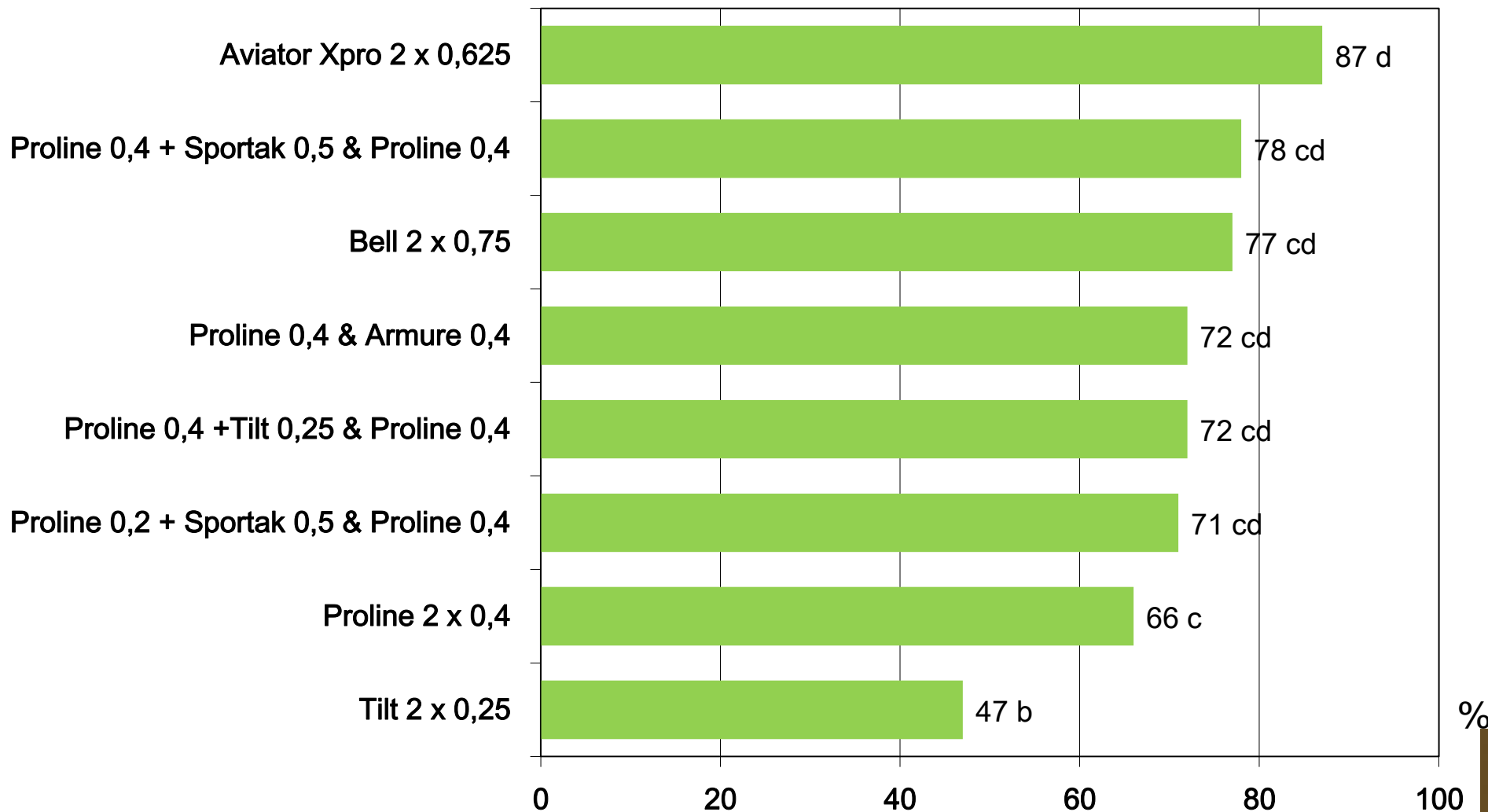
Utveckling svartpricksjuka i höstvet 2010-2014 i Skåne, Blekinge och Halland



Höstvete L15-1011, 3 försök Skåne 2014

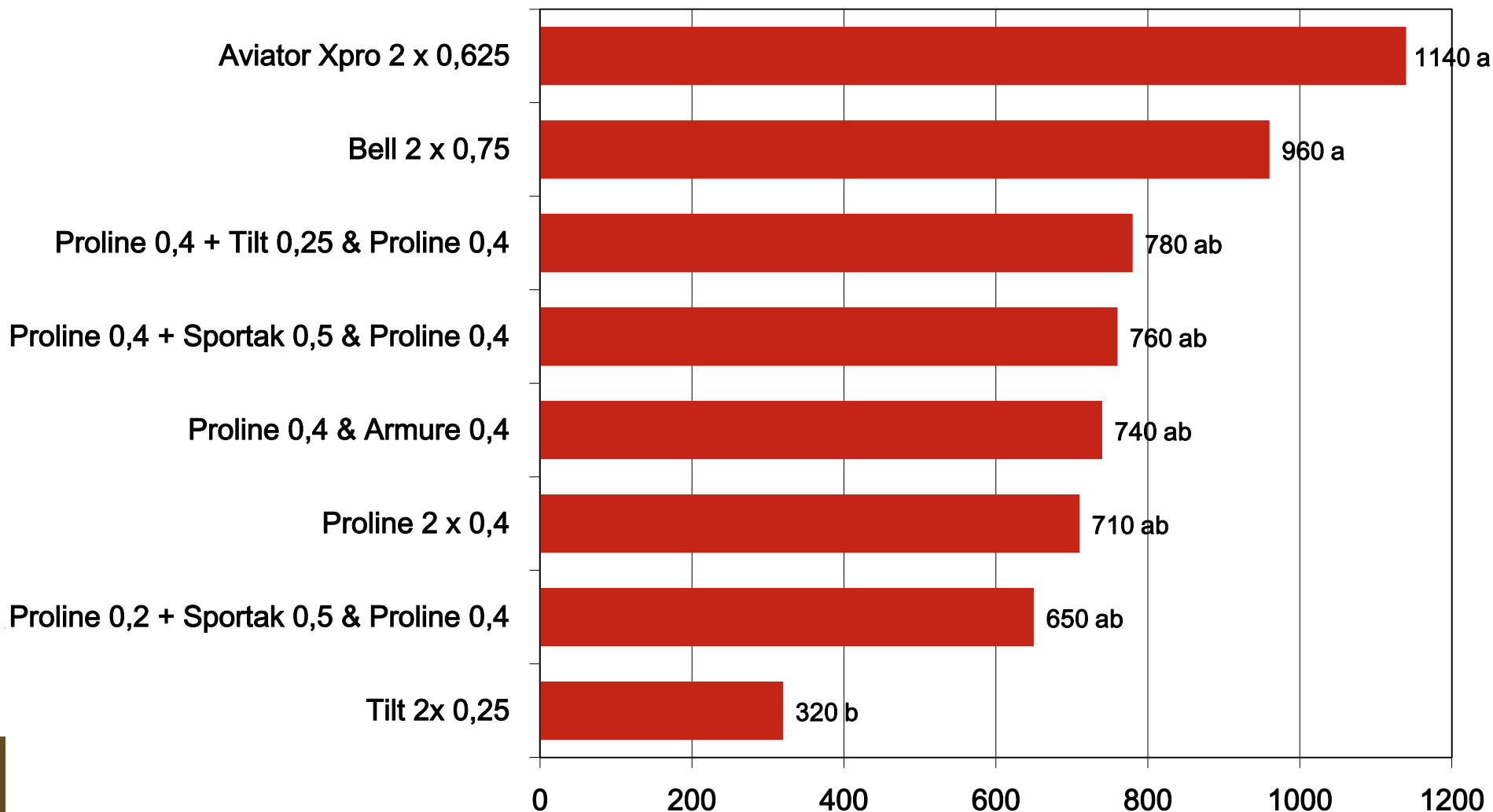
effekt svartpricksjuka (%)

angrepp obehandlat 36 % blad 2



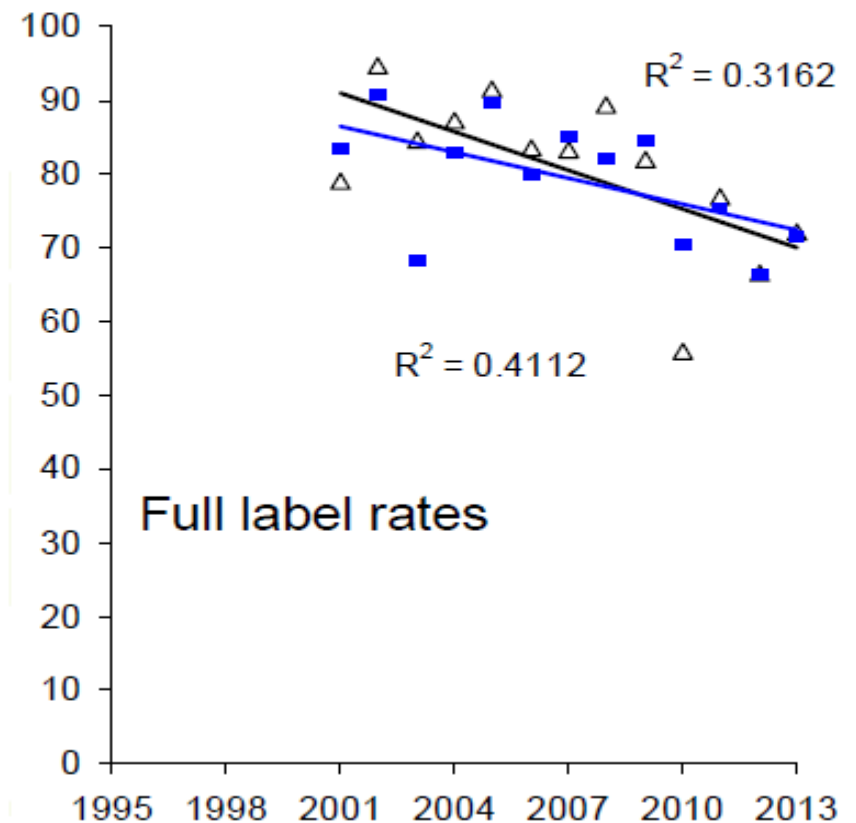
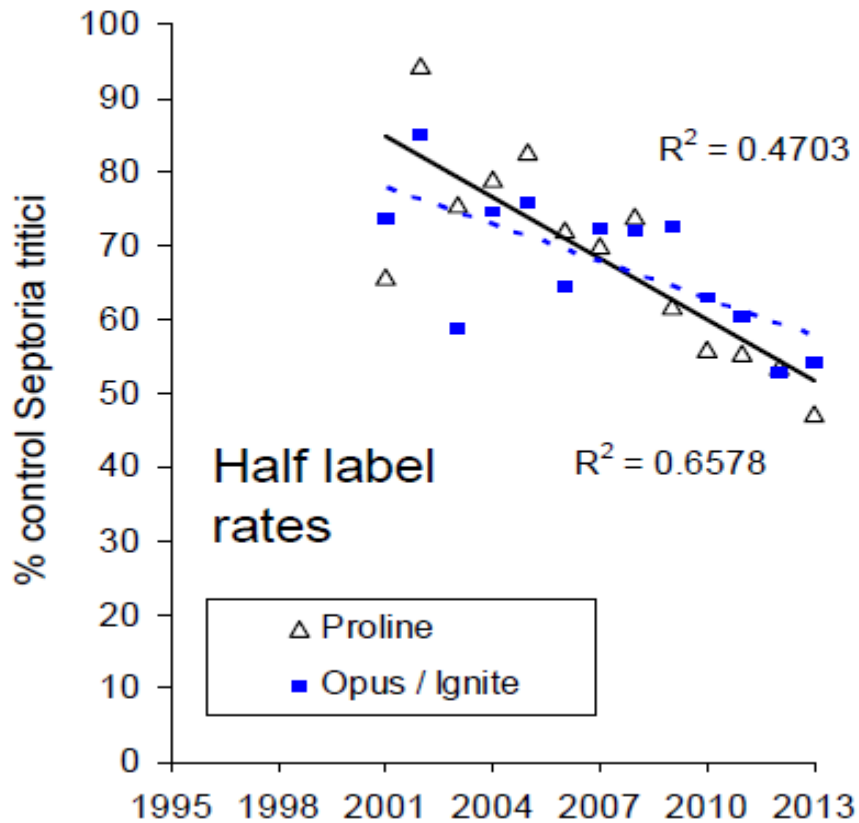
Höstvete L15-1011 merskörd kg/ha

3 försök, Skåne 2014, Behandling DC 37/39 & DC 55/59
grundskörd 11 090 kg/ha



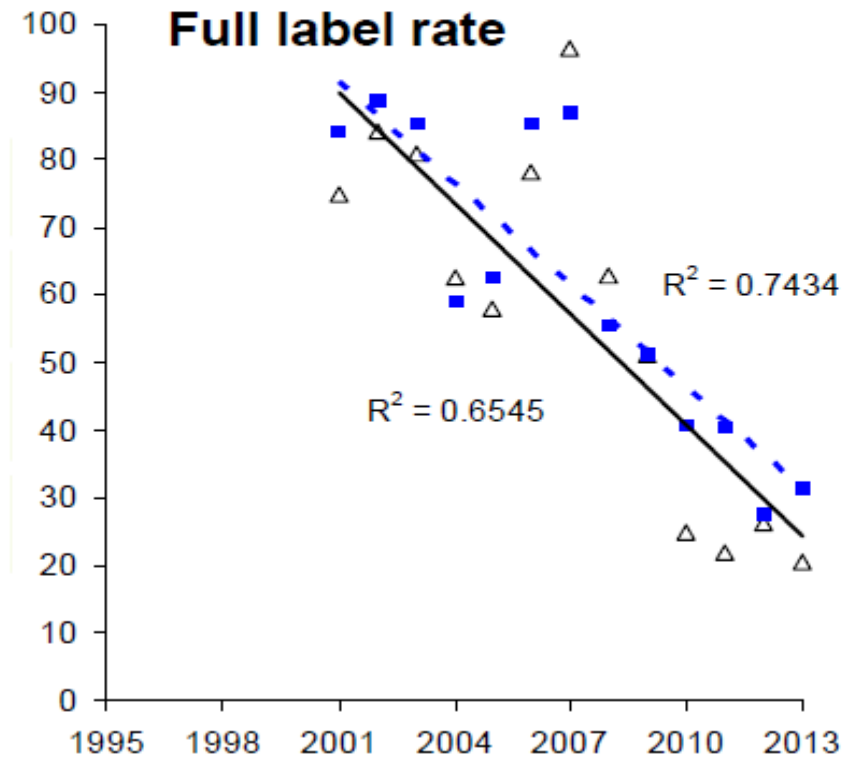
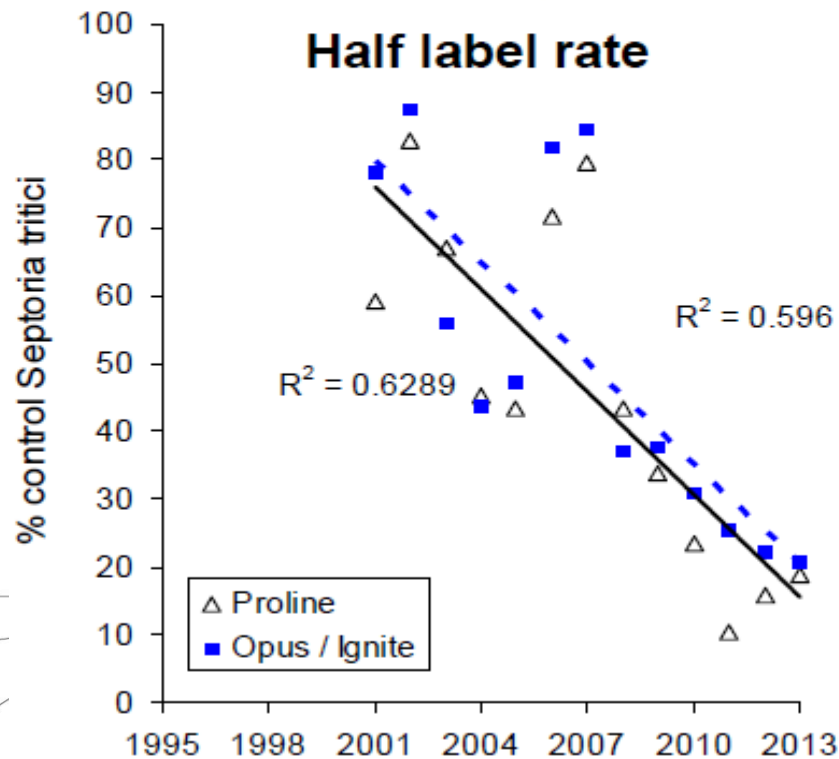


Opus and Proline Protectant activity (same year span)





Opus and Proline **Eradicant / curative** activity (same year span)



HGCA försök, Irland juli 2014

dos-respons försök - en behandling DC 37/39

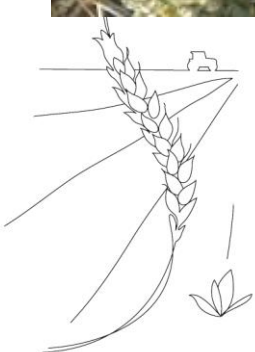


obehandlat



Dubbel dos - Proline

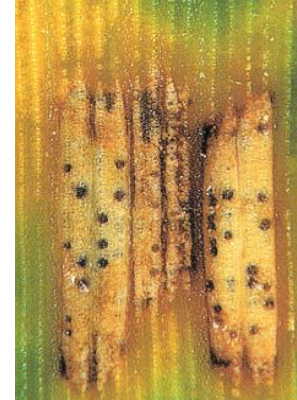
Dålig effekt av Proline
som soloprodukt



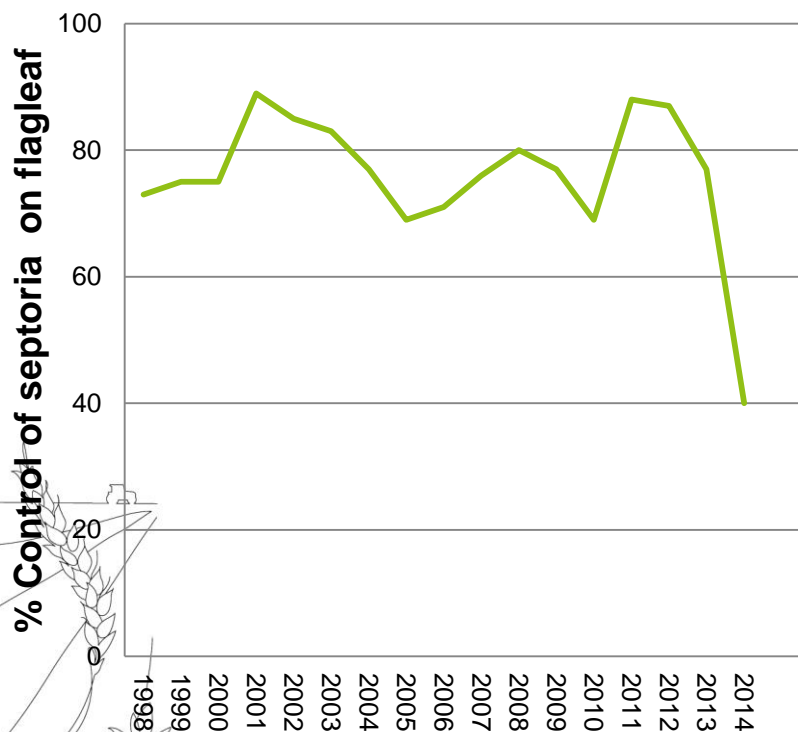
Opus och Folicur - Danmark

effekt mot Septoria %

källa: Lise N Jørgensen, århus universitet



2 x ½ epoxikonazole (Opus)

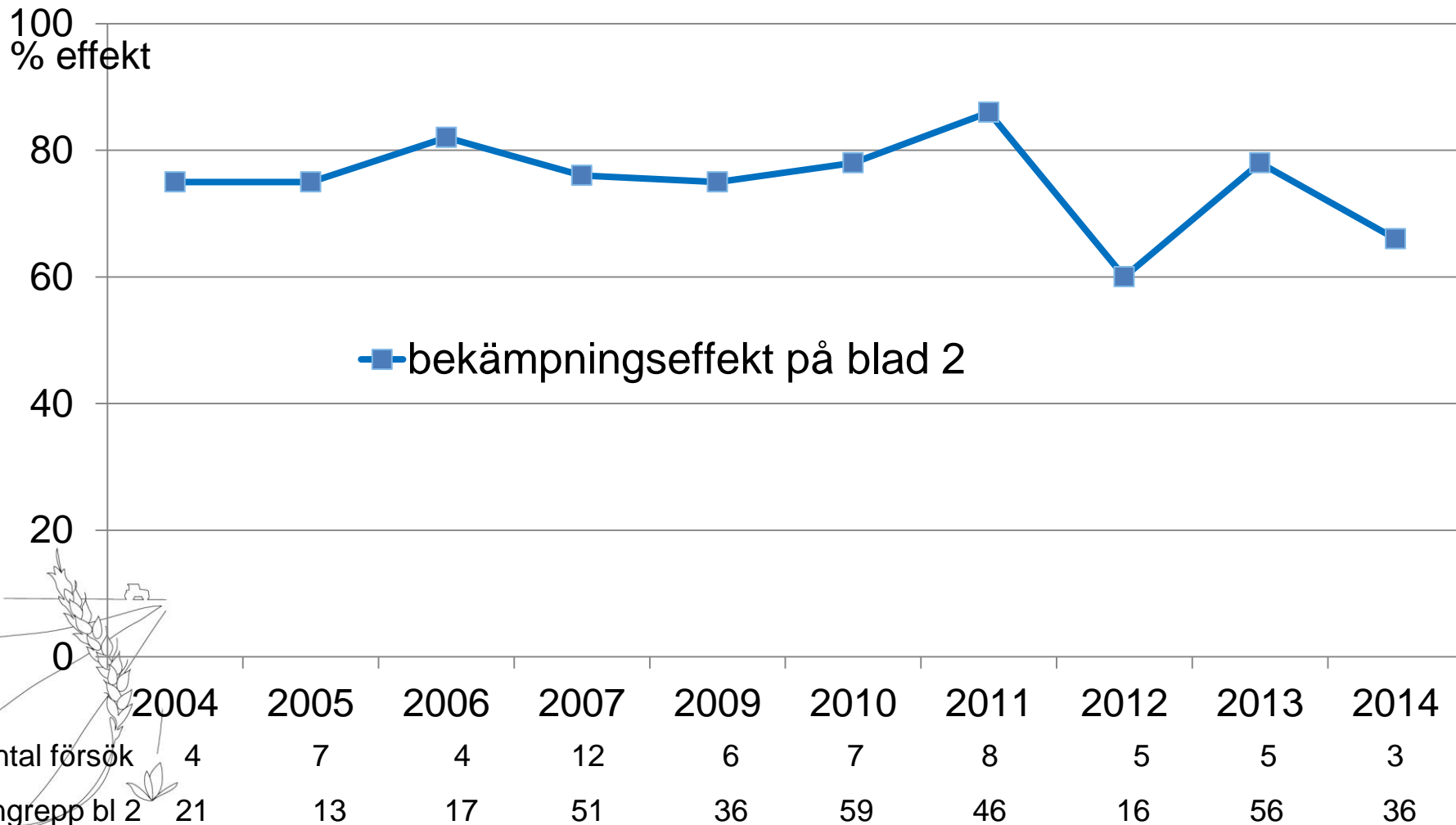


2 x ½ tebuconazol (Folicur)



Proline - effekt mot Septoria 2004-2014

Skåne 2 x ½ dos DC 37/39 & 55/59



Höstvete svartpricksjuka – L9-1050

16 led och många olika preparatkombinationer

Rensat i DC 31 mot rost och mjöldagg med Flexity + Forbel

5 försök totalt :

- Skåne 3 st - små angrepp i alla tre försöken
 - Anderslöv (Ellvis) hög grundskörd 11,8 ton/ha
 - Tosterup (Ellvis) - även DTR
 - Kattarp (Julius) mycket små angrepp
- Kalmar (Opus) störrre angrepp
- FiV (Harnesk) större angrepp , ca +1 ton/ha i bästa led
- Sydsvenska försöken - engångsbehandling sämre



Höstvete L9-1050

Led	Behandling	Dos kg, l/ha vid DC			Skörd och merskörd kg/ha		
		37-39	47-51	55-59	Anderslöv	Tomelilla	Medel 2 f
					Ellvis	Ellvis	Skåne
1	Obehandlat				11780	7940	9860 c
2	Proline + Comet Pro		0,4+0,3		70	410	240 bc
3	Aviator Xpro & Proline	0,6		0,4	210	710	460 abc
4	Siltra Xpro & Proline	0,5		0,4	770	580	670 ab
5	Proline + Sportak & Proline	0,4 + 0,5		0,4	360	560	460 abc
6	Proline + Comet Pro & Armure	0,4 + 0,3		0,4	470	510	490 abc
7	Proline + Comet Pro & Proline	0,4 + 0,3		0,4	500	470	490 abc
8	Proline + Comet Pro & Proline	0,4 + 0,3		0,6	750	900	830 a
9	Proline + Bumper & Proline + Bumper	0,2 + 0,2		0,2 + 0,25	250	350	300 bc
10	Proline + Folpan & Proline + Bumper	0,25 + 1,0		0,4 + 0,25	180	520	360 abc
11	Acanto + Tilt & Acanto + Proline	0,25 + 0,4		0,25 + 0,4	150	460	310 bc
12	Proline & Acanto + Armure	0,4		0,25 + 0,4	390	450	420 abc
13	Proline + Sportak + Comet Pro & Proline	0,2 + 0,5 + 0,3		0,4	300	460	390 abc
14	Proline + Sportak + Comet Pro & Proline	0,4 + 0,5 + 0,3		0,4	660	620	640 ab
15	Proline + Tilt + Comet Pro & Proline	0,4 + 0,5 + 0,3		0,4	280	450	370 abc
16	Proline+Sportak+Comet P & Proline + Comet P	0,3 + 0,5 + 0,3		0,4 + 0,3	240	630	440 abc
LSD					180	330	280



Jordbruks
verket

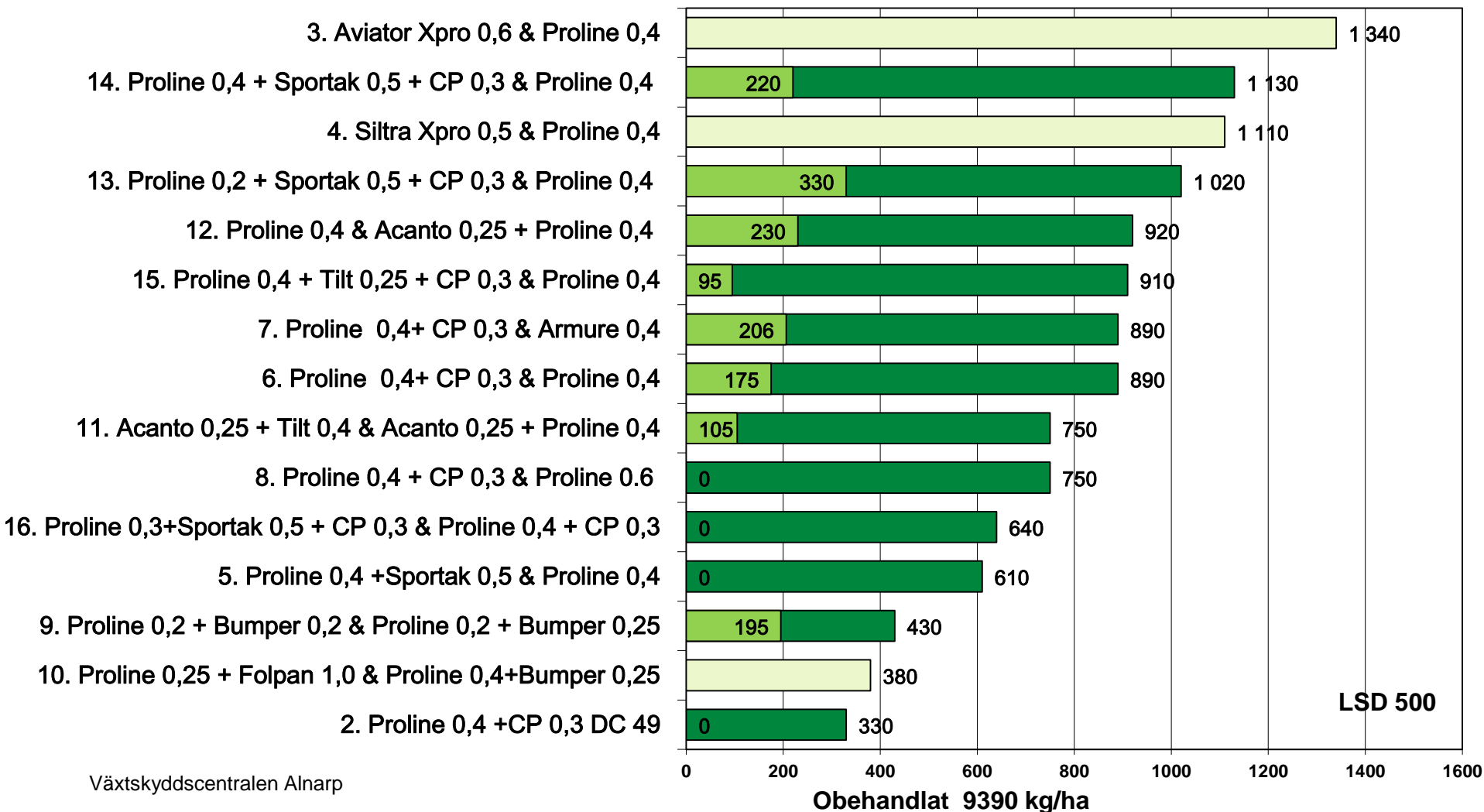
Höstvete, L9-1050 Kalmar 2014

1 försök (Opus), behandling DC 37/39 & 55/59

 Merskörd (kg/ha)

 Nettomerskörd (kg/ha)

 Ej reg produkter
Inget netto beräknat





Svartpricksjuka - Strategier för 2015

Jordbruks
verket

- Anpassa bekämpningen efter smittotryck och sort
- Timing viktigare än dos
- Håll de två översta bladen rena, bekämpa i början av infektionsperioden, vid starkt smittotryck är det i DC 37/39
- Behandla **inte** två gånger med Proline som soloprodukt.
- Blanda Proline med främst Sportak före DC 49, ev Tilt
- Alternera mellan Proline och efter DC 45 Armure
- Tillsats av strobilurin förstärker mot gulrost, brunrost samt ev greeningeffekt , men har dålig effekt mot svartpricksjuka.
- Nya produkter??



Jordbruks
verket

Gulrost Höstvetete Sortförsök Lund 19 maj 2014

Enormt stort smittotryck.
Sporulerande angrepp
fanns i slutet av mars



Kranich

Merskördar behandlade led:

Audi 8540 kg/ha

Cumulus 8280 kg/ha

Kranich 3570 kg/ha

Norin 3200 kg/ha

Betning höstvetete L9-1025 gulrost

Behandlingar, tidpunkt och dos (kg,l/ha)				
Led	Betning	DC 31-32	DC 37-39	DC 55-59
1	Celest Formula M 2,0	-	-	-
2	Systiva 1,5	-	-	-
3	Systiva 1,5	-	-	Armure 0,4
4	Systiva 1,5	-	Jenton 0,5+Proline 0,4	Armure 0,4
5	Systiva 1,5	Forbel 0,125+Tilt 0,125	Jenton 0,5+Proline 0,4	Armure 0,4
6	Celest Formula M 2,0	Forbel 0,125+Tilt 0,125	Jenton 0,5+Proline 0,4	Armure 0,4

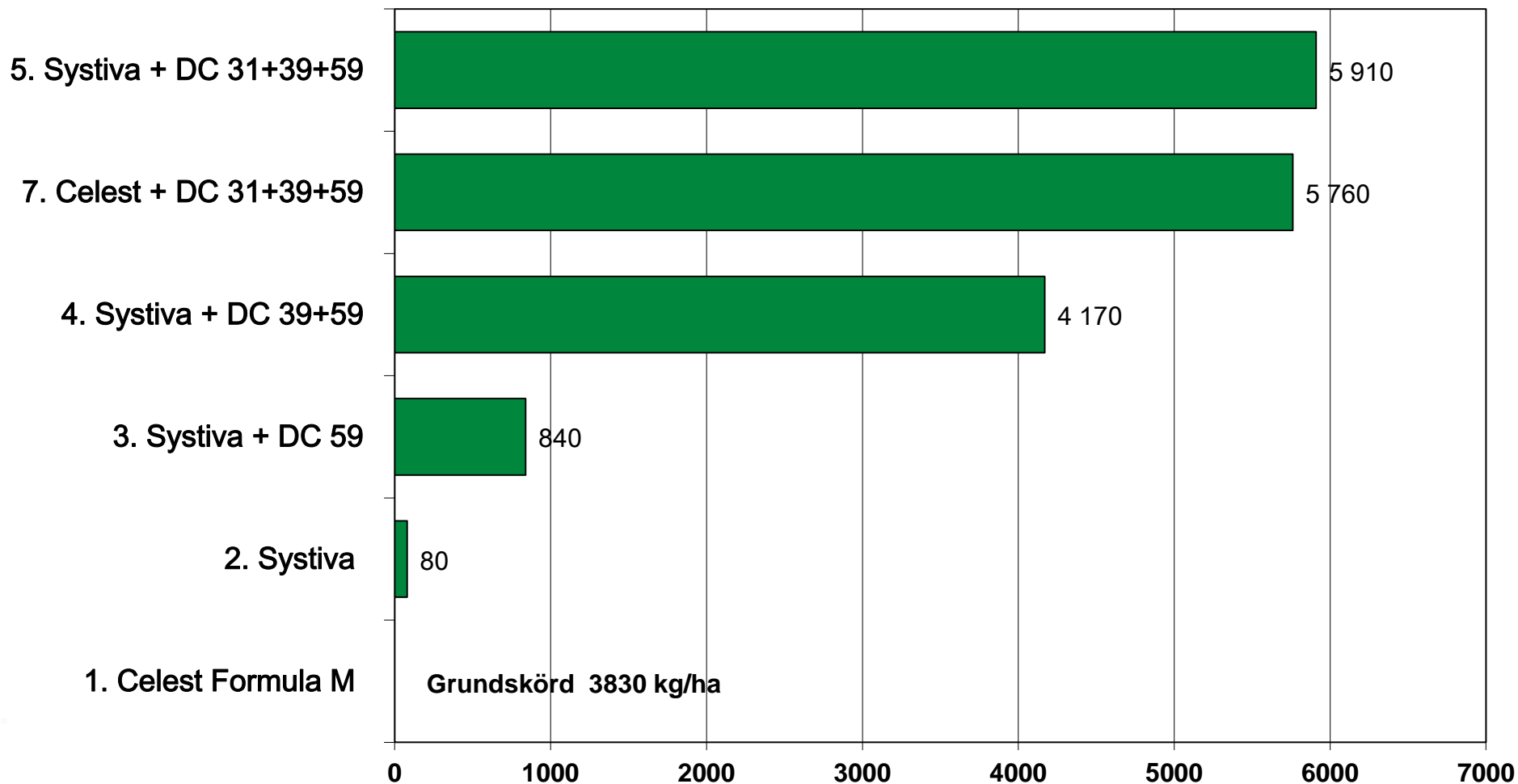


Försöket 5 maj, sort Audi

Höstvete – betning gulrost L9-1025 2014

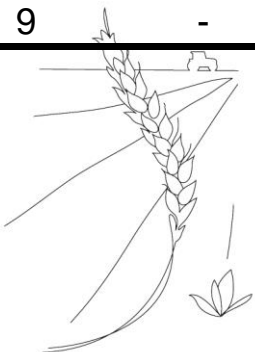
1 f Klagstorp, Audi

Merskörd (kg/ha)



Försöksplan L15-1020

Behandlingar, tidpunkt och dos (kg,l/ha)				
Led	Höst	DC 30-31	DC 37-39	DC 55-59
1	Obehandlat	-	-	-
2	-	-	Jenton 0,5+Proline 0,4	Armure 0,4
3	Comet 0,5	Forbel 0,125+ Tilt 0,125	Jenton 0,5+Proline 0,4	Armure 0,4
4	F 0,25 +T 0,25	Forbel 0,125+ Tilt 0,125	Jenton 0,5+Proline 0,4	Armure 0,4
5	Folicur 0,5	Forbel 0,125+ Tilt 0,125	Jenton 0,5+Proline 0,4	Armure 0,4
6	Bumper 0,25	Forbel 0,125+ Tilt 0,125	Jenton 0,5+Proline 0,4	Armure 0,4
7	-	Forbel 0,125+ Tilt 0,125	Jenton 0,5+Proline 0,4	Armure 0,4
8	-	Forbel 0,25+ Tilt 0,25	Jenton 0,5+Proline 0,4	Armure 0,4
9	-	Jenton 0,5	Jenton 0,5+Proline 0,4	Armure 0,4





Höstvete – höstbehandling L15-1020 merskörd kg/ha

2 f Audi och Kranich , ingen skillnad i bestånd i mars

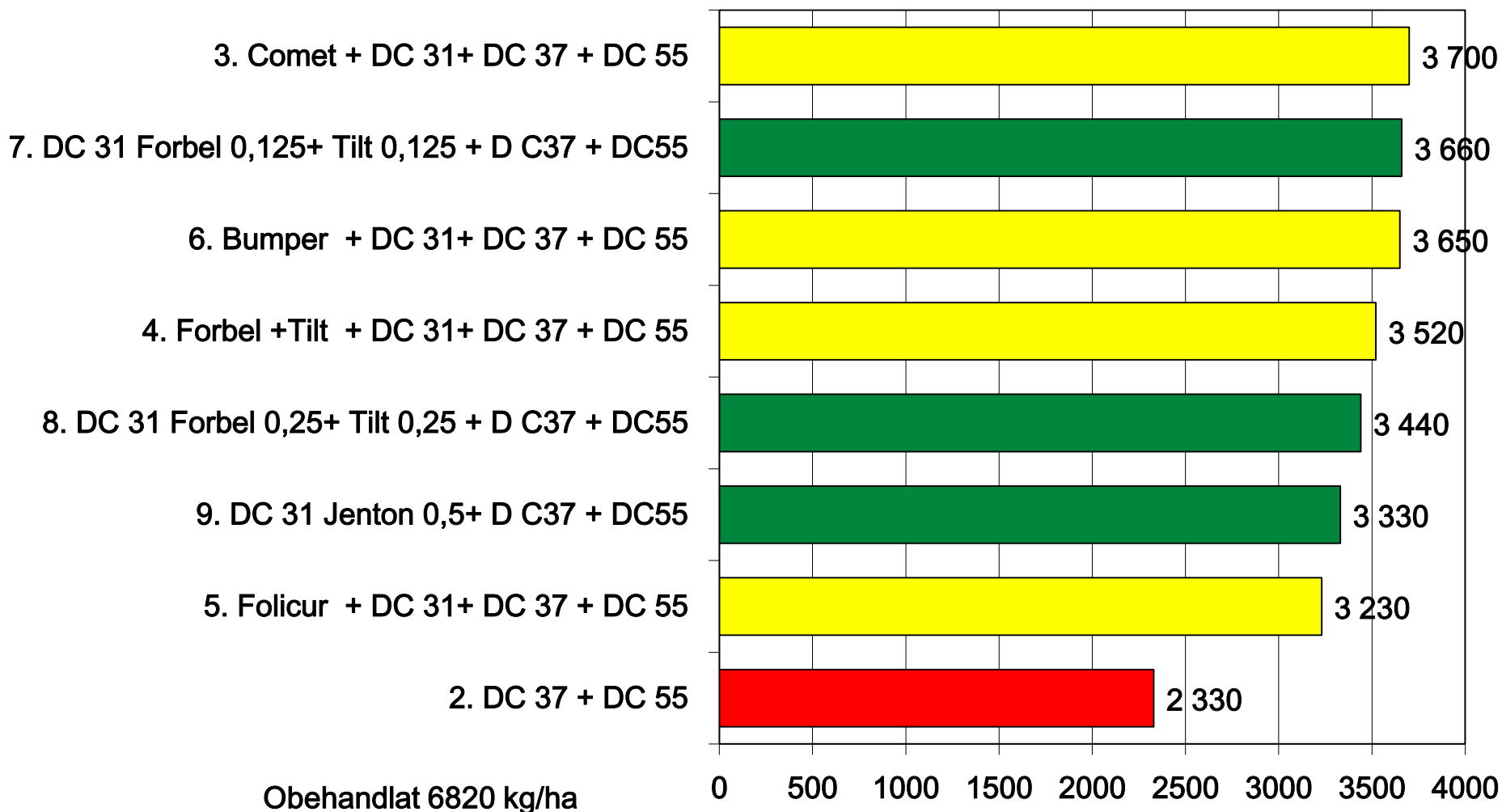
Jordbruks
verket



Endast DC 37+55

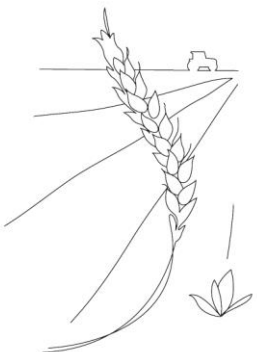


Höstbehandlade led



Höstvete L9-1070 - några led felskrivna i rapporten

Led	Behandling	Dos (kg, l/ha) vid DC		
		30-31	37-39	55-59
1	Obehandlat			
2	Flexity + Tilt + Forbel & Proline + Comet Pro + Sportak & Proline	0,25+0,125+0,125	0,4 + 0,3 + 0,5	0,4
3	Stereo + Flexity+ Forbel & Proline + Comet Pro & Proline + Comet Pro	0,5+0,25+0,5	0,3+0,3	0,4+0,3
4	Stereo + Flexity + Forbel & Proline + Comet Pro & Proline + Comet Pro	0,5+0,25+0,5	0,3+0,6	0,4+0,6
5	Tern + Bumper & Folpan + Proline & Proline + Comet Pro	0,25+0,25	1,0+0,2	0,4+0,3
6	Tilt + Forbel & Proline + Comet Pro & Armure	0,125+0,125	0,4+0,3	0,4
7	Tilt & Proline + Comet Pro & Armure	0,25	0,4+0,3	0,4



Höstvete –L9-1070

3 f Skåne gulrost

Merskörd (kg/ha)
 Nettomerskörd (kg/ha)
 Ej reg produkter
Inget netto beräknat

3. Stereo + FI + Forbel & Prol + CP & Prol + CP

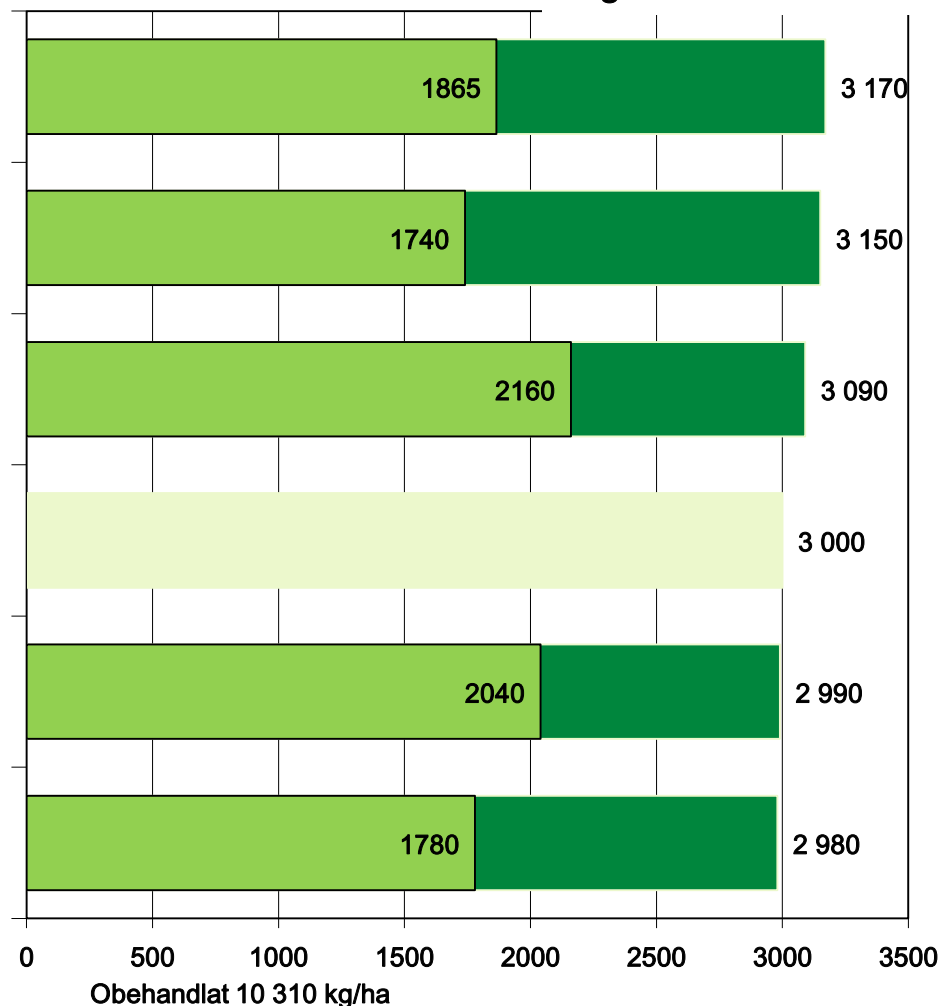
4. Stereo + FI + Forbel & Prol + CP & Prol + CP

6. Tilt + Forbel & Prol + CP & Armure

5. Tern + Bu & Folpan + Prol o & Prol + CP

7. Tilt & Proline + Comet P & Armure

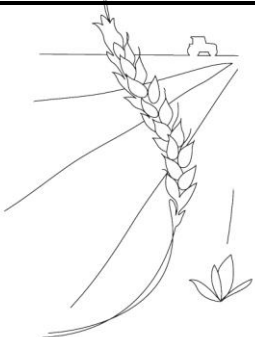
2. FI +Tilt +Forbel & Prol + CP + Sp & Prol



Vårvete – L9-3040

2 försök små angrepp av både gulrost och svartpricksjuka

Led	Behandling	Dos (kg, l/ha) vid DC			Skörd och merskörd, (kg/ha)	
		31-32	37-39	55-59	Staffanstorps Diskett	Löderup Zircon
1	Obehandlat				6200 c	9290 d
2	Proline+ Comet Pro			0,4+0,3	60 c	260 c
3	Tilt+Forbel & Proline+Comet Pro	0,125+0,125		0,4+0,3	560 ab	360 c
4	Proline+Comet Pr & Proline+Comet Pro	0,2+0,3		0,6+0,3	750 a	630 ab
5	Folpan+Proline & Bumper+Proline		1,0+0,25	0,25+0,4	250 bc	380 c
6	Tilt+Forbel+Acanto & Proline+Comet Pro		0,125+0,125+0,25	0,4+0,3	300 bc	400 c
7	Comet P& Aviator Xpro& Proline+Comet P	0,30	0,60	0,4+0,3	390 abc	700 ab
8	Tilt+Forbel & Proline+Comet P & Proline	0,125+,125	0,2+0,3	0,4	540 ab	440 bc



Råg

- L9-2015: Strategi i höstråg
Tre försök i Sydsverige (Skåne),
varav ett kasserat

Generellt 2014:

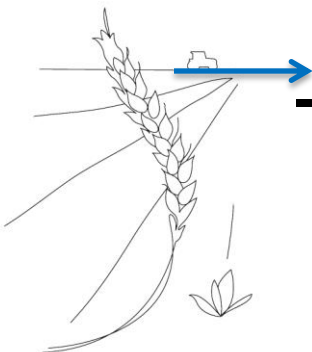
Stora merskördar som kan härledas till svampangrepp, framförallt brunrost.



Råg L9-2015

Två försök, Klagstorp (Evolu), Sjöbo (Brasetto)

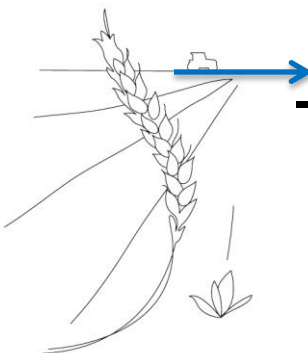
Led	Behandling	Dos (kg, l/ha)		
		31-32	DC 45-49	55-59
1	Obehandlat			
2	Flexity + Tilt + Forbel	0,25+0,125+0,125		
3	Proline + Comet Pro		0,4+0,3	
4	Acanto + Forbel			0,2 + 0,25
5	Flexity + Comet Pro & P + CP	0,5+0,3	0,4+0,3	
6	Flexity + Stereo & Siltra Xpro	0,25+0,4	0,5	
7	Flexity + Tilt + F & P+CP & Ac + F	0,25+0,125+0,125	0,4+0,3	0,2+0,25



Råg L9-2015

Två försök, Klagstorp (Evolu), Sjöbo (Brasetto)

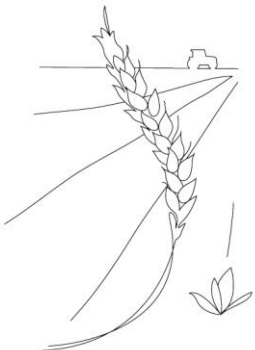
Led	Behandling	Dos (kg, l/ha)		
		DC		
		31-32	45-49	55-59
1	Obehandlat			
2	Flexity + Tilt + Forbel	0,25+0,125+0,125		
3	Proline + Comet Pro		0,4+0,3	
4	Acanto + Forbel			0,2 + 0,25
5	Flexity + Comet Pro & P + CP	0,5+0,3	0,4+0,3	
6	Flexity + Stereo & Siltra Xpro	0,25+0,4	0,5	
7	Flexity + Tilt + F & P+CP & Ac + F	0,25+0,125+0,125	0,4+0,3	0,2+0,25



Råg L9-2015

Två försök, Klagstorp (Evolu), Sjöbo (Brasetto)

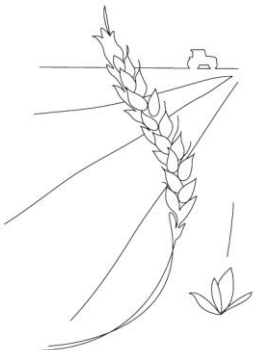
Led	Behandling	Dos (kg, l/ha)			Skörd och merskörd	Brunrost	Stråknäck.-	Nettomer-
		DC			(kg/ha)	(%), bl 2	index	intäkt
		31-32	45-49	55-59	Medel	2f Skåne	2f Skåne	(kr/ha)
					2 f Skåne	DC 69	Juli	2f Skåne
1	Obehandlat				7830 d	7,9 a	9,1 a	
2	Flexity + Tilt + Forbel	0,25+0,125+0,125			310 c	6,3 ab	7,9 a	-40
3	Proline + Comet Pro		0,4+0,3		920 a	0,6 b		530
4	Acanto + Forbel			0,2 + 0,25	620 b	0,9 b		330
5	Flexity + Comet Pro & P + CP	0,5+0,3	0,4+0,3		890 a	0,4 b	7,5 a	-100
6	Flexity + Stereo & Siltra Xpro	0,25+0,4	0,5		970 a	0,7 b		
7	Flexity + Tilt + F & P+CP & Ac + F	0,25+0,125+0,125	0,4+0,3	0,2+0,25	940 a	0,2 b	9,4 a	-210
LSD					200	4,0	2,0	



Råg L9-2015

Två försök, Klagstorp (Evolu), Sjöbo (Brasetto)

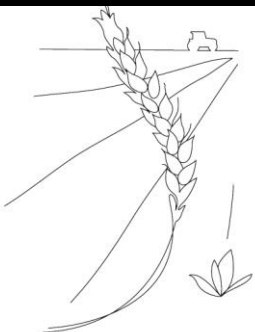
Led	Behandling	Dos (kg, l/ha)			Skörd och merskörd	Brunrost	Stråknäck.-	Nettomer-
		DC			(kg/ha)	(%), bl 2	index	intäkt
		31-32	45-49	55-59	Medel	2f Skåne	2f Skåne	(kr/ha)
					2 f Skåne	DC 69	Juli	2f Skåne
1	Obehandlat				7830 d	7,9 a	9,1 a	
2	Flexity + Tilt + Forbel	0,25+0,125+0,125			310 c	6,3 ab	7,9 a	-40
3	Proline + Comet Pro		0,4+0,3		920 a	0,6 b		530
4	Acanto + Forbel			0,2 + 0,25	620 b	0,9 b		330
5	Flexity + Comet Pro & P + CP	0,5+0,3	0,4+0,3		890 a	0,4 b	7,5 a	-100
6	Flexity + Stereo & Siltra Xpro	0,25+0,4	0,5		970 a	0,7 b		
7	Flexity + Tilt + F & P+CP & Ac + F	0,25+0,125+0,125	0,4+0,3	0,2+0,25	940 a	0,2 b	9,4 a	-210
LSD					200	4,0	2,0	



Råg L9-2015

Två försök, Klagstorp (Evolu), Sjöbo (Brasetto)

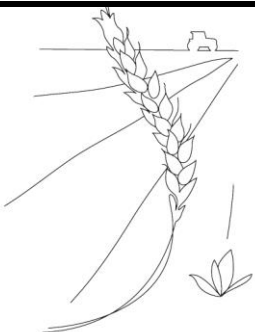
Led	Behandling	Dos (kg, l/ha)			Skörd och merskörd	Brunrost	Stråknäck.-	Nettomer-
		DC			(kg/ha)	(%), bl 2	index	intäkt
		31-32	45-49	55-59	Medel 2 f Skåne	2f Skåne DC 69	2f Skåne Juli	(kr/ha) 2f Skåne
1	Obehandlat				7830 d	7,9 a	9,1 a	
2	Flexity + Tilt + Forbel	0,25+0,125+0,125			310 c	6,3 ab	7,9 a	-40
3	Proline + Comet Pro		0,4+0,3		920 a	0,6 b		530
4	Acanto + Forbel			0,2 + 0,25	620 b	0,9 b		330
5	Flexity + Comet Pro & P + CP	0,5+0,3	0,4+0,3		890 a	0,4 b	7,5 a	-100
6	Flexity + Stereo & Siltra Xpro	0,25+0,4	0,5		970 a	0,7 b		
7	Flexity + Tilt + F & P+CP & Ac + F	0,25+0,125+0,125	0,4+0,3	0,2+0,25	940 a	0,2 b	9,4 a	-210
LSD					200	4,0	2,0	



Råg L9-2015

Två försök, Klagstorp (Evolu), Sjöbo (Brasetto)

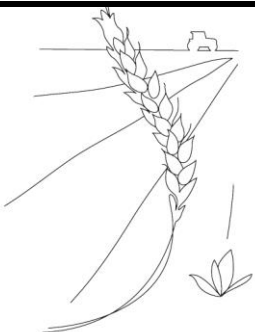
Led	Behandling	Dos (kg, l/ha)			Skörd och merskörd	Brunrost	Stråknäck.-	Nettomer-
		31-32	45-49	55-59	(kg/ha) Medel 2 f Skåne	(%), bl 2 2f Skåne DC 69	index 2f Skåne Juli	intäkt (kr/ha) 2f Skåne
1	Obehandlat				7830 d	7,9 a	9,1 a	
2	Flexity + Tilt + Forbel	0,25+0,125+0,125			310 c	6,3 ab	7,9 a	-40
3	Proline + Comet Pro		0,4+0,3		920 a	0,6 b		530
4	Acanto + Forbel			0,2 + 0,25	620 b	0,9 b		330
5	Flexity + Comet Pro & P + CP	0,5+0,3	0,4+0,3		890 a	0,4 b	7,5 a	-100
6	Flexity + Stereo & Siltra Xpro	0,25+0,4	0,5		970 a	0,7 b		
7	Flexity + Tilt + F & P+CP & Ac + F	0,25+0,125+0,125	0,4+0,3	0,2+0,25	940 a	0,2 b	9,4 a	-210
LSD					200	4,0	2,0	



Råg L9-2015

Två försök, Klagstorp (Evolu), Sjöbo (Brasetto)

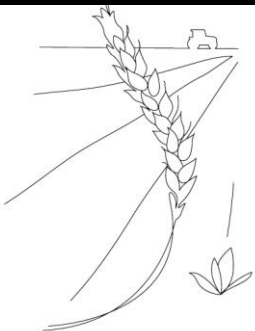
Led	Behandling	Dos (kg, l/ha)			Skörd och merskörd		Brunrost	Stråknäck.-	Nettomer-
		DC			2f Skåne		(%), bl 2	index	intäkt
		31-32	45-49	55-59	(kg/ha)	Rel tal	2f Skåne DC 69	2f Skåne Juli	(kr/ha) 2f Skåne
1	Obehandlat				7830 d	100	7,9	9,1	
2	Flexity + Tilt + Forbel	0,25+0,125+0,125			310 c	104	6,3	7,9	-40
3	Proline + Comet Pro		0,4+0,3		920 a	112	0,6		530
4	Acanto + Forbel			0,2 + 0,25	620 b	108	0,9		330
5	Flexity + Comet Pro & P + CP	0,5+0,3	0,4+0,3		890 a	111	0,4	7,5	-100
6	Flexity + Stereo & Siltra Xpro	0,25+0,4	0,5		970 a	112	0,7		
7	Flexity + Tilt + F & P+CP & Ac + F	0,25+0,125+0,125	0,4+0,3	0,2+0,25	940 a	112	0,2	9,4	-210
LSD					200		4,0	2,0	



Råg L9-2015

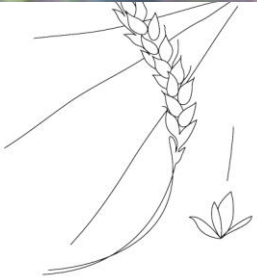
Två försök, Klagstorp (Evolu), Sjöbo (Brasetto)

Led	Behandling	Dos (kg, l/ha)			Skörd och merskörd		Brunrost	Stråknäck.-	Nettomer-
		DC			2f Skåne		(%), bl 2	index	intäkt
		31-32	45-49	55-59	(kg/ha)	Rel tal	2f Skåne	2f Skåne	(kr/ha)
1	Obehandlat				7830 d	100	7,9	9,1	
2	Flexity + Tilt + Forbel	0,25+0,125+0,125			310 c	104	6,3	7,9	-40
3	Proline + Comet Pro		0,4+0,3		920 a	112	0,6		530
4	Acanto + Forbel			0,2 + 0,25	620 b	108	0,9		330
5	Flexity + Comet Pro & P + CP	0,5+0,3	0,4+0,3		890 a	111	0,4	7,5	-100
6	Flexity + Stereo & Siltra Xpro	0,25+0,4	0,5		970 a	112	0,7		
7	Flexity + Tilt + F & P+CP & Ac + F	0,25+0,125+0,125	0,4+0,3	0,2+0,25	940 a	112	0,2	9,4	-210
LSD					200		4,0	2,0	



Sammanfattning – Rågförsöken

- Bäst merskörd och effekt på brunrost hade behandling vid DC 45-49
- Sen bekämpning, DC 55-59, kan vara motiverad vid sena brunrostangrepp
- Tidig bekämpning, DC 31-32, gav mindre utslag när angreppen av stråknäckare och mjöldagg var små



Vårkorn

Tre försöksserier:

- L9-4011: Strategi mot svampsjukdomar i vårkorn i Sydsverige.

Fyra försök. Ett i Halland, två i Skåne samt ett på Gotland

- L9-4040: Effekt och förändring hos fungicider i vårkorn

Tre försök. Två i Skåne, ett på Gotland

- NORBARAG: Belysa effekter av olika fungicider med olika verkningsmekanismer för bekämpning av kornets bladfläcksjuka och hur olika bekämpningar påverkar svampens känslighet mot fungiciderna

Två försök. Ett i Skåne, ett på Gotland



Generellt sett 2014:

Kornets bladfläcksjuka- större angrepp

Kornrost- måttlig förekomst

Vårkorn

Tre försöksserier:

- L9-4011: Strategi mot svampsjukdomar i vårkorn i Sydsverige.

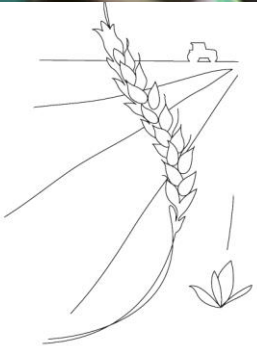
Fyra försök. Ett i Halland, två i Skåne samt ett på Gotland

- L9-4040: Effekt och förändring hos fungicider i vårkorn

Tre försök. Två i Skåne, ett på Gotland

- NORBARAG: Belysa effekter av olika fungicider med olika verkningsmekanismer för bekämpning av kornets bladfläcksjuka och hur olika bekämpningar påverkar svampens känslighet mot fungiciderna

Två försök. Ett i Skåne, ett på Gotland



Generellt sett 2014:

Kornets bladfläcksjuka- större angrepp

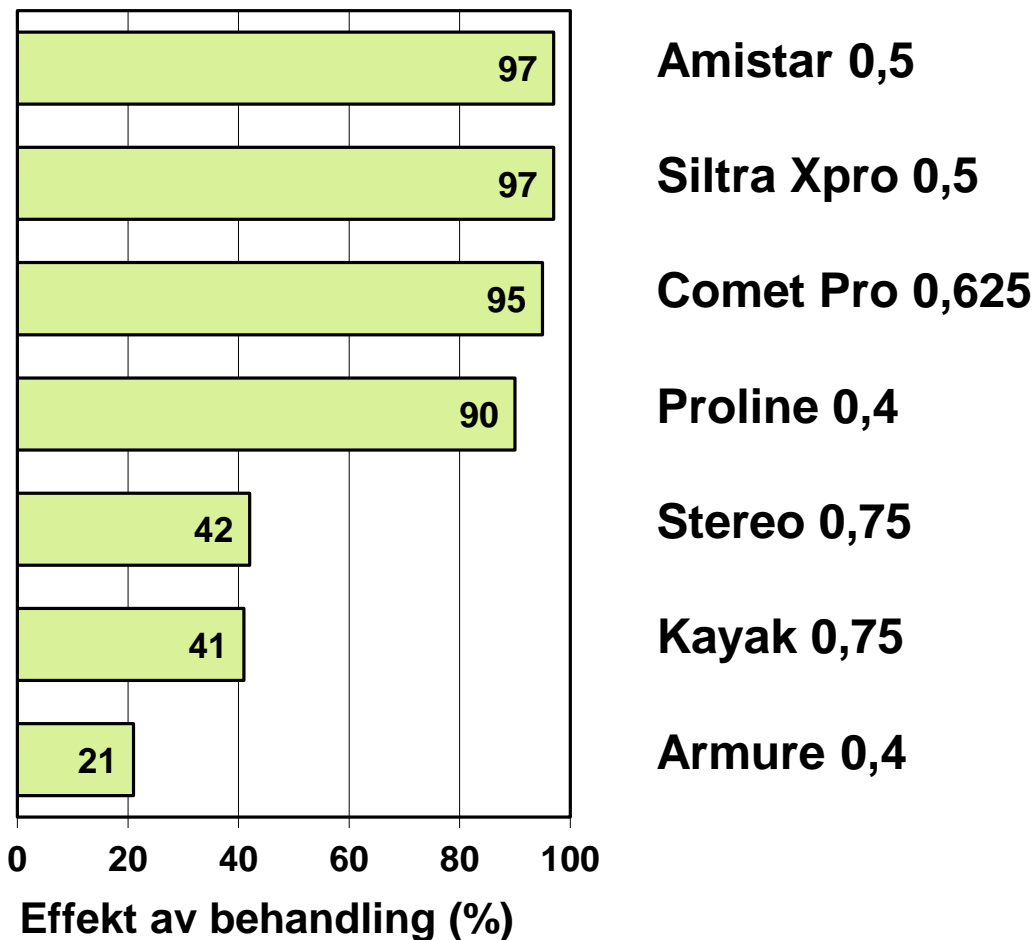
Kornrost- måttlig förekomst

Vårkorn L9-4040, Kornrost 2014

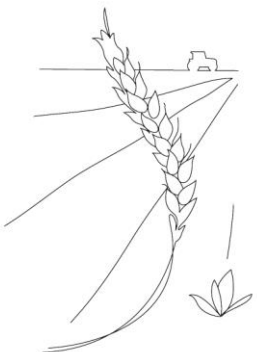


Ett försök, Skåne (Trelleborg), sort Quench (Behandling DC 37-39, halv dos)

Större angrepp av kornrost.



Effekt av behandling (%)
Obehandlad 16,5 % av bladytan,
blad 2, DC 83



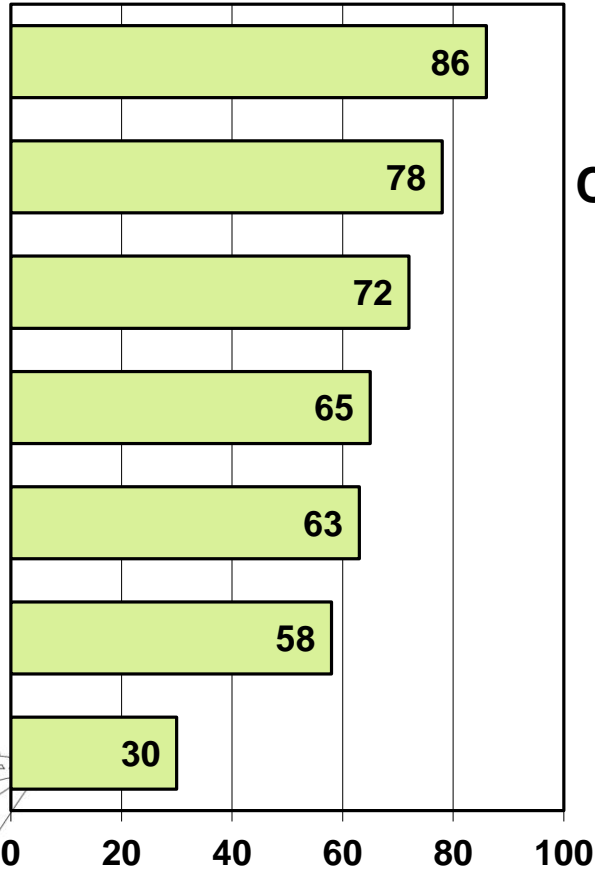
Vårkorn L9-4040, Kornets bladfläcksjuka 2014



Jordbruks
verket

Ett försök, Gotland, sort Rosalina (Behandling DC 37-39, halv dos)

Stora angrepp av kornets bladfläcksjuka.



Effekt av behandling (%)

Obehandlad 14,25% av bladytan,
blad 2, DC 75.

Siltra Xpro 0,5

Comet Pro 0,625

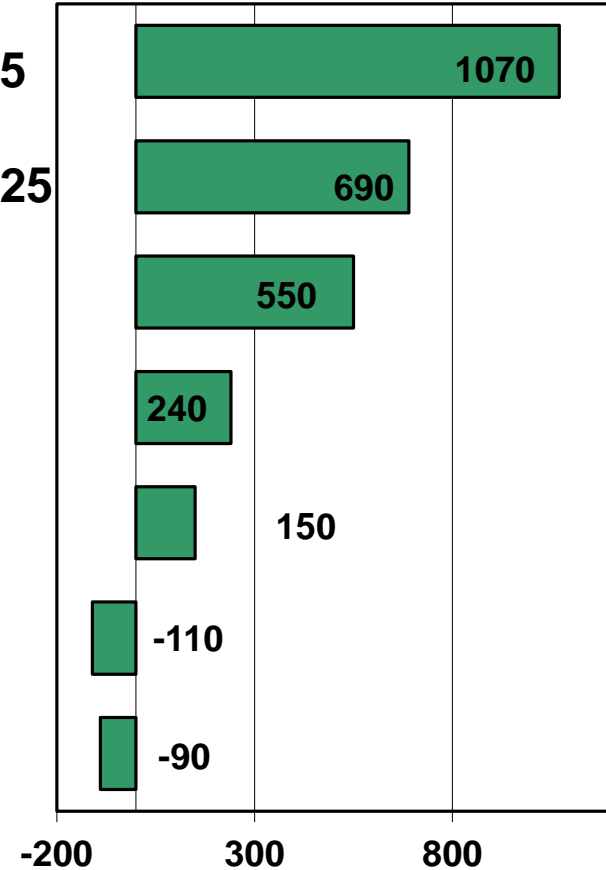
Proline 0,4

Amistar 0,5

Stereo 0,75

Kayak 0,75

Armure 0,4



Merskörd (kg/ha)

Obehandlat 4245 kg/ha

LSD 440kg/ha

Kornets bladfläcksjuka Sverige resistens strobiluriner mutation F129L

Källa: BASF, Syngenta, DuPont

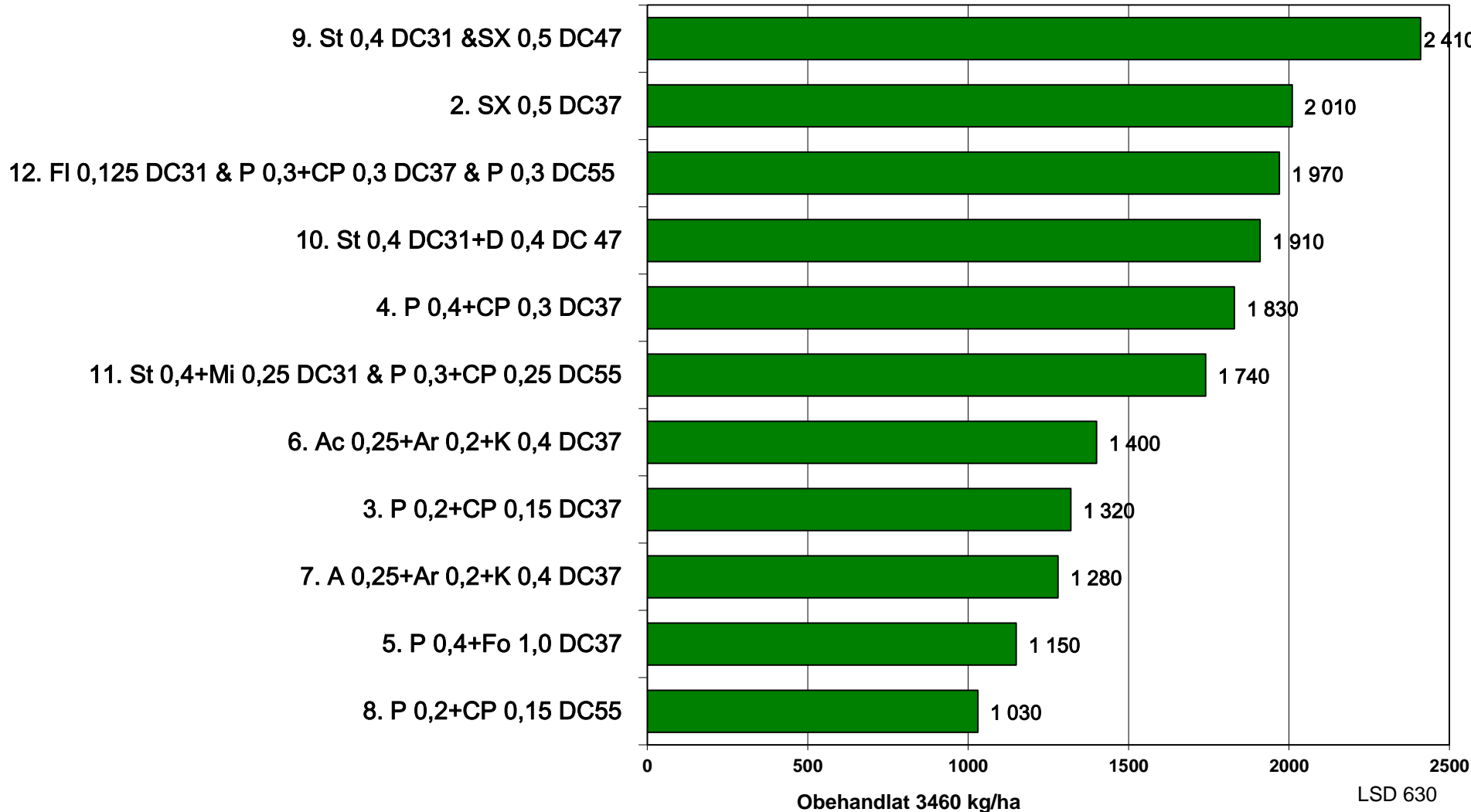
	Total antal prover	Antal prover med resistens	Antal prover			% resistens
			Låg resistens 1-20 %	Medel resistens 20-60%	Hög resistens > 60 %	
2008	10	2	0	2	0	20
2009	40	9	0	9	0	22
2010	21	4	1	3	0	19
2011	25	2	0	2	0	8
2012	28	1	1	0	0	4
2013	16	1	1	0	0	6
2014	13*	1	0	1	0	8

*2014-11-27 Alla prov ej analyserade

Vårkorn, L9-4011, 2014

Ett försök Gotland, sort Rosalina. Behandling DC 31, 37-39, 47-49 & 49-55

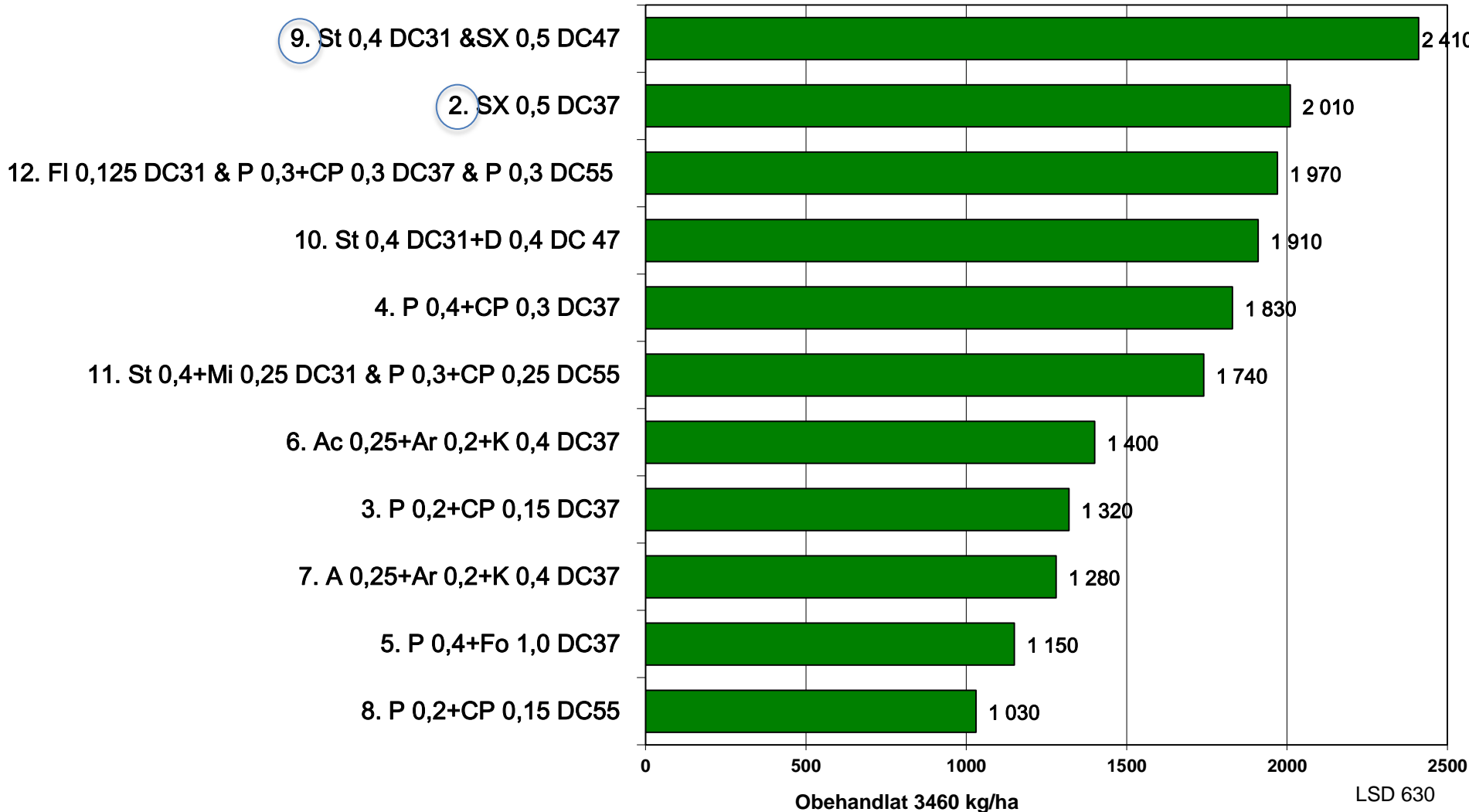
 Merskörd (kg/ha)



Vårkorn, L9-4011, 2014

Ett försök Gotland, sort Rosalina. Behandling DC 31, 37-39, 47-49 & 49-55

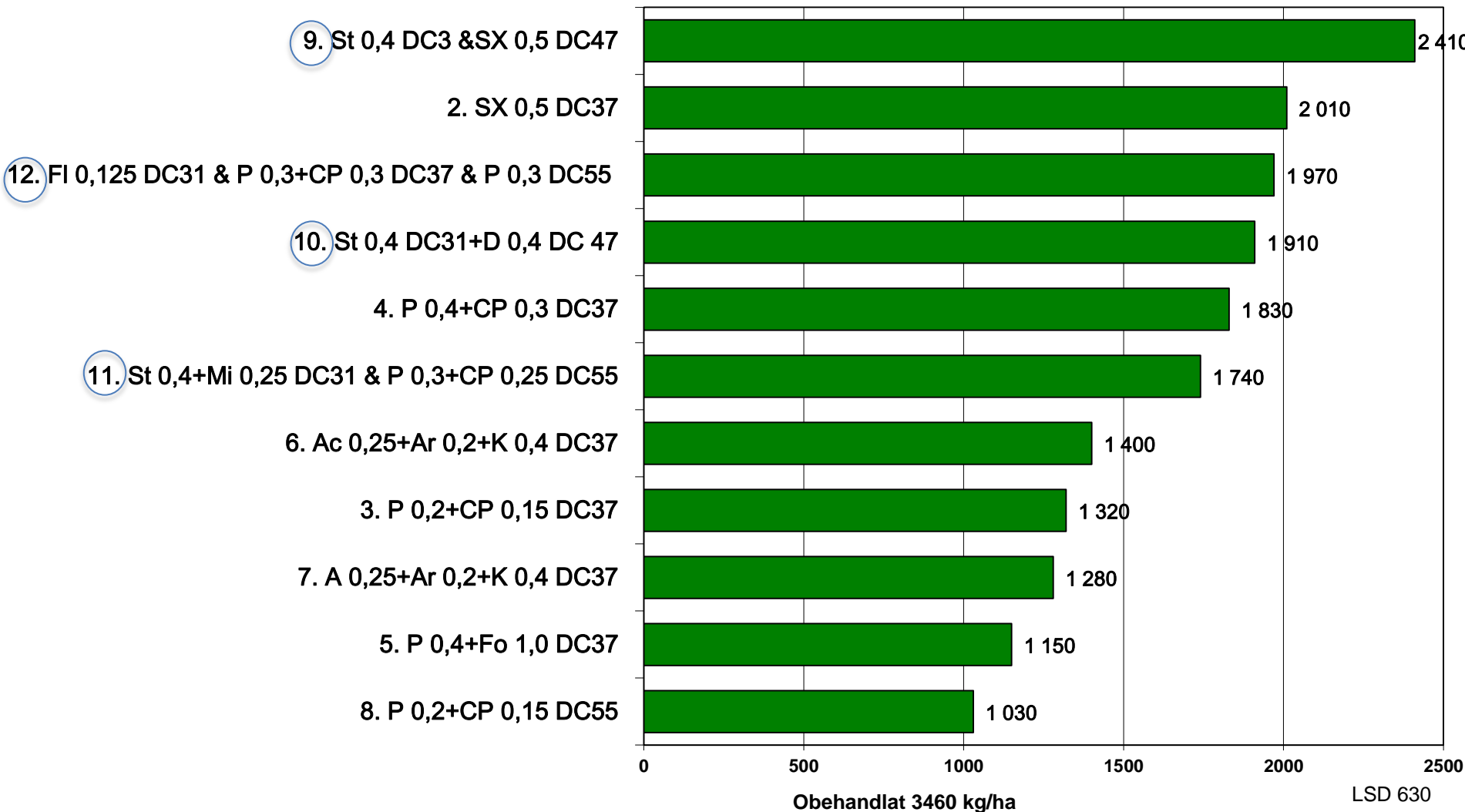
 Merskörd (kg/ha)



Vårkorn, L9-4011, 2014

Ett försök Gotland, sort Rosalina. Behandling DC 31, 37-39, 47-49 & (49-55)

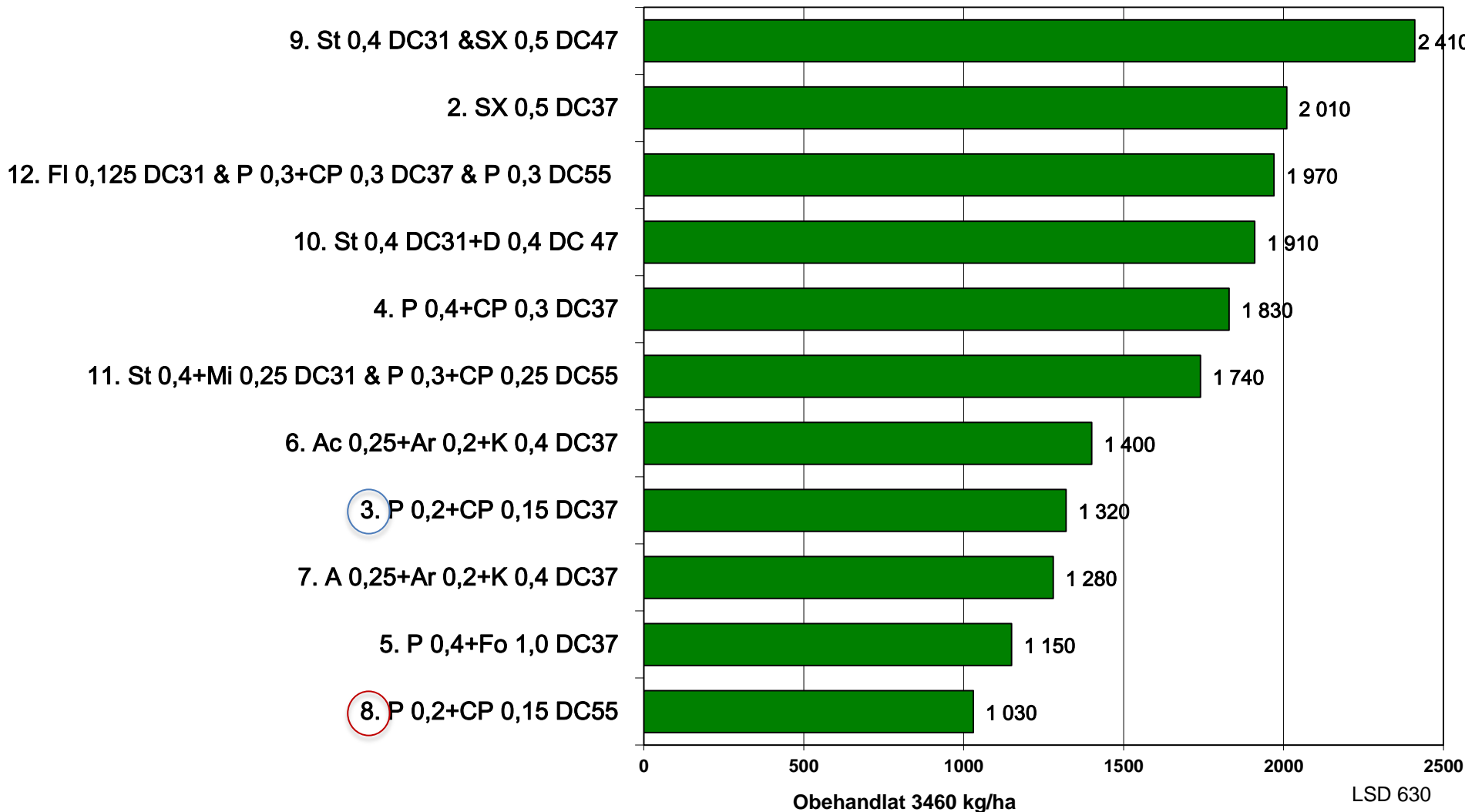
 Merskörd (kg/ha)



Vårkorn, L9-4011, 2014

Ett försök Gotland, sort Rosalina. Behandling DC 31, 37-39, 47-49 & 49-55

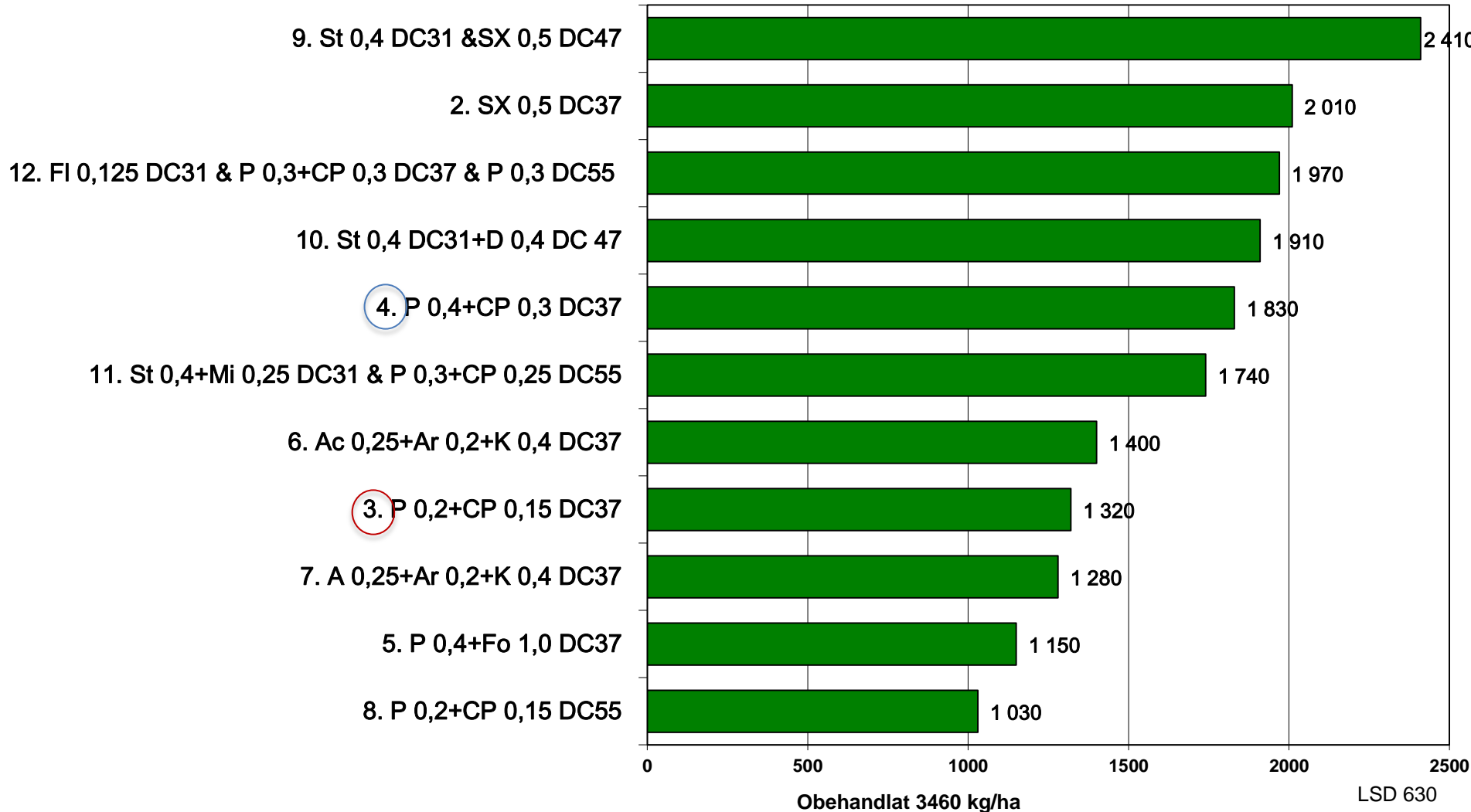
 Merskörd (kg/ha)



Vårkorn, L9-4011, 2014

Ett försök Gotland, sort Rosalina. Behandling DC 31, 37-39, 47-49 & 49-55

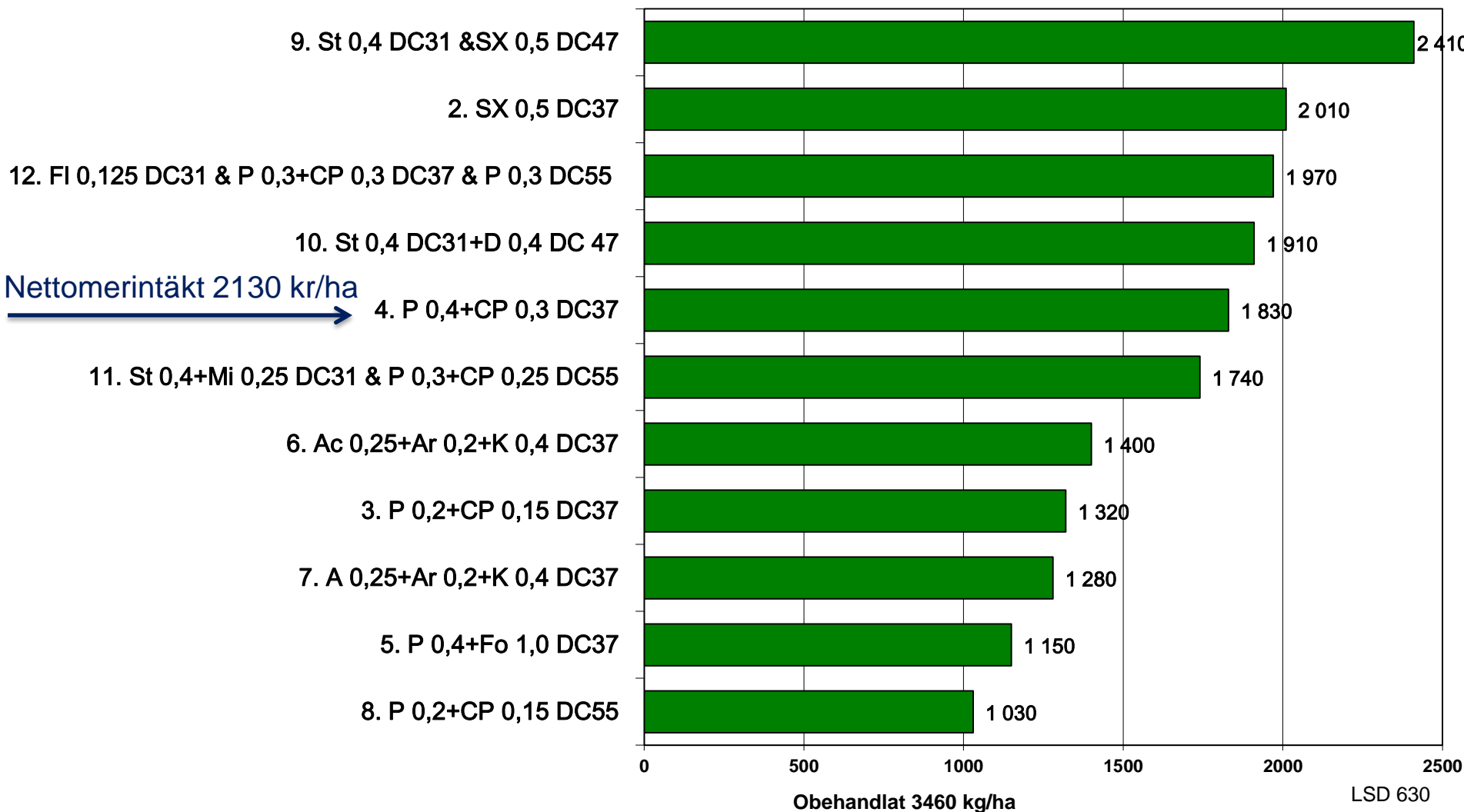
 Merskörd (kg/ha)



Vårkorn, L9-4011, 2014

Ett försök Gotland, sort Rosalina. Behandling DC 31, 37-39, 47-49 & 49-55

 Merskörd (kg/ha)



Vårkorn – NORBARAG försök

Trelleborg och Gotland

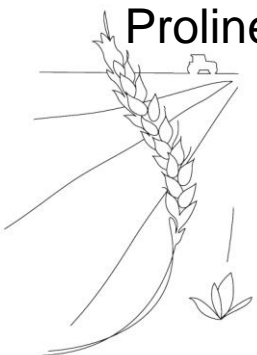
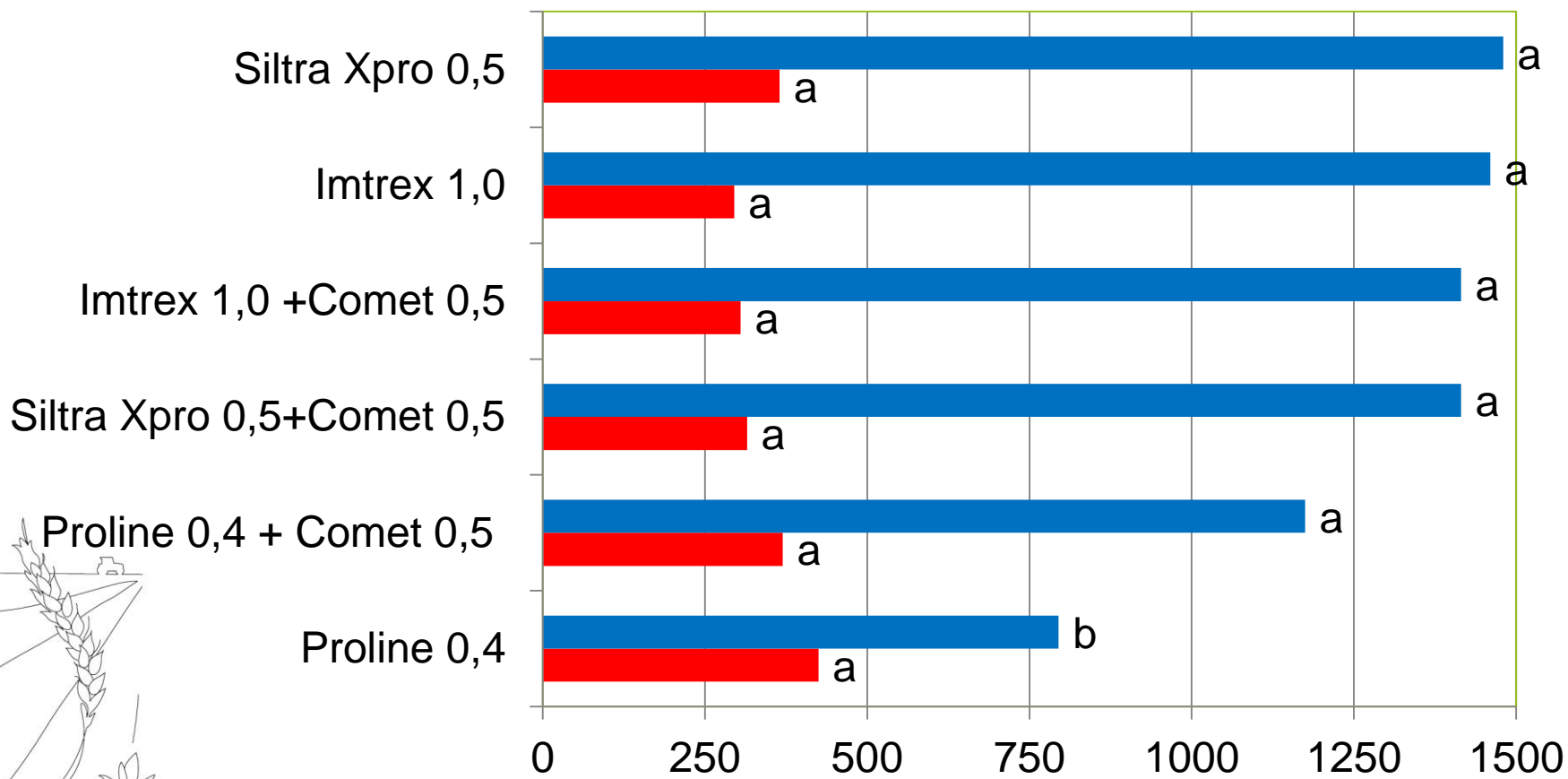
Led	Behandling	Dos	Aktiv substans g/ha
1	Obehandlat	-	-
2	Imtrex + Comet	1,0+0,5	Fluxapyraxad 62,5 + pyraklostrobin 125
3	Imtrex	1,0	Fluxapyraxad 62,5
4	Proline +Comet	0,4+0,5	Protiokonazol 100 + pyraklostrobin 125
5	Siltra Xpro	0,5	Protiokonazol 100 + bixafen 30
6	Siltra Xpro + Comet	0,5+0,5	Protiokonazol 100 + bixafen 30 + pyraklostrobin 125
7	Proline	0,4	Protiokonazol 100

Vårkorn - NORBARAG

merskörd kg/ha

■ Gotland

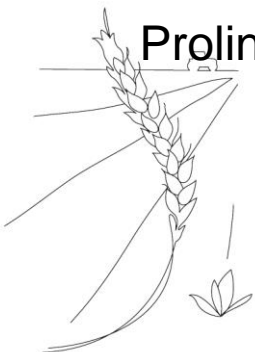
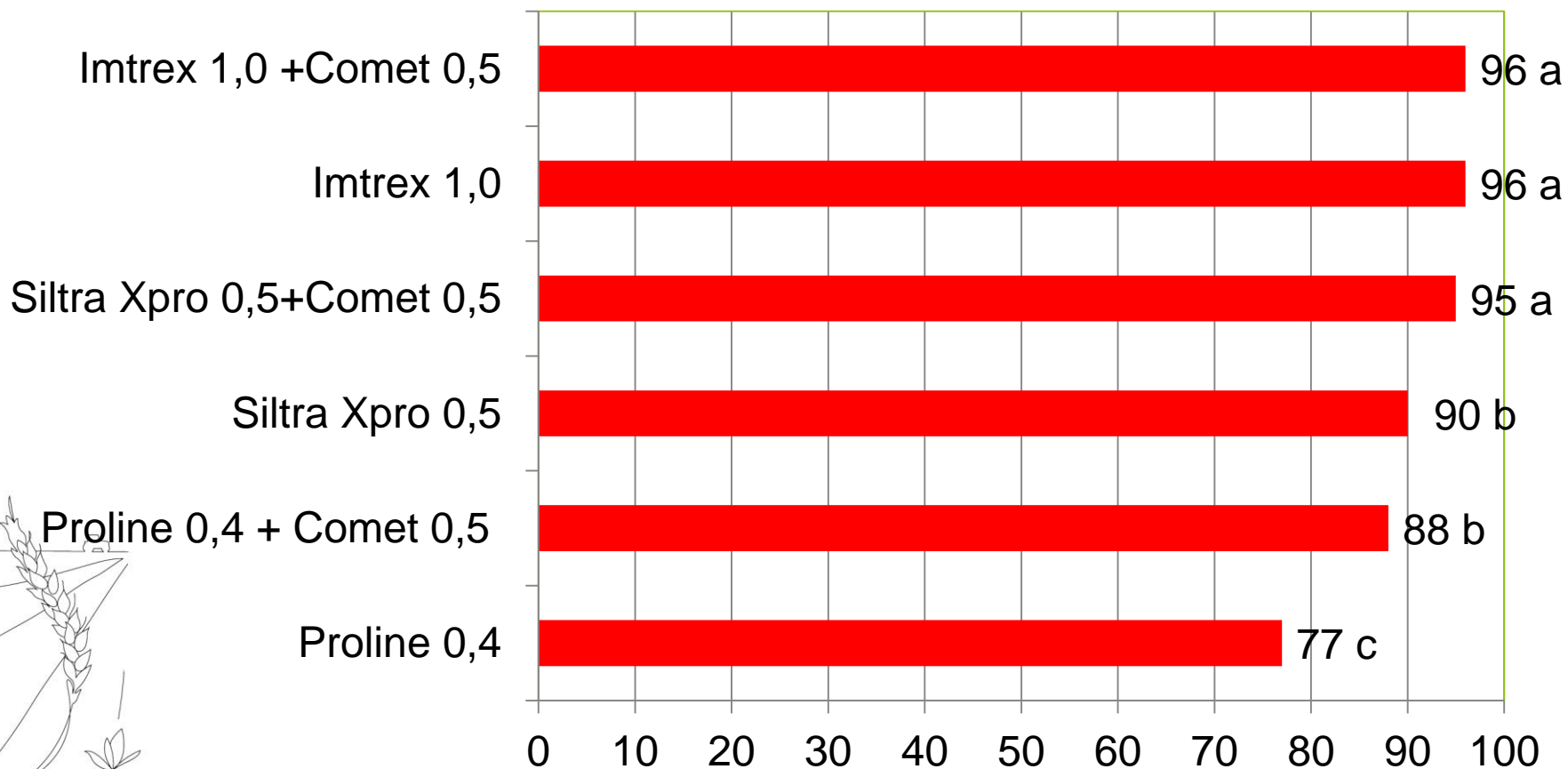
■ Trelleborg



Vårkorn - NORBARAG

% effekt kornets bladfläcksjuka

2 försök obehandlat 22 % angrepp blad 2



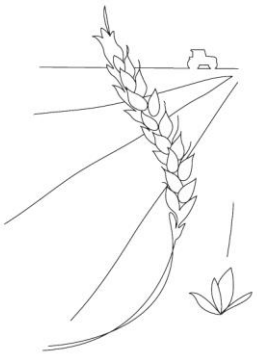
NORBARAG

Obehandlat



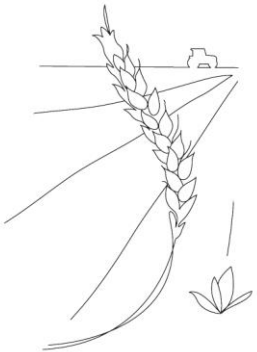
NORBARAG

Proline



NORBARAG

Imtrex



Sammanfattning – Kornförsöken

Kornets bladfläcksjuka

- Behandling DC 37/39
- Strobiluriner bäst effekt fortfarande
- Armure, Kayak, Stereo sämre effekt

Kornrost

- Ganska lättbekämpad - låga doser fungerar
- Behandling från DC 37 och framåt
- Strobiluriner mycket bra effekt
- Armure, Stereo, Kayak sämre effekt



SDHI-produkterna Imtrex och Siltra Xpro (ej registrerade) hade mycket bra effekt mot kornets bladfläcksjuka och kornrost