



Sveriges lantbruksuniversitet
Swedish University of Agricultural Sciences

POTATISBLADMÖGEL

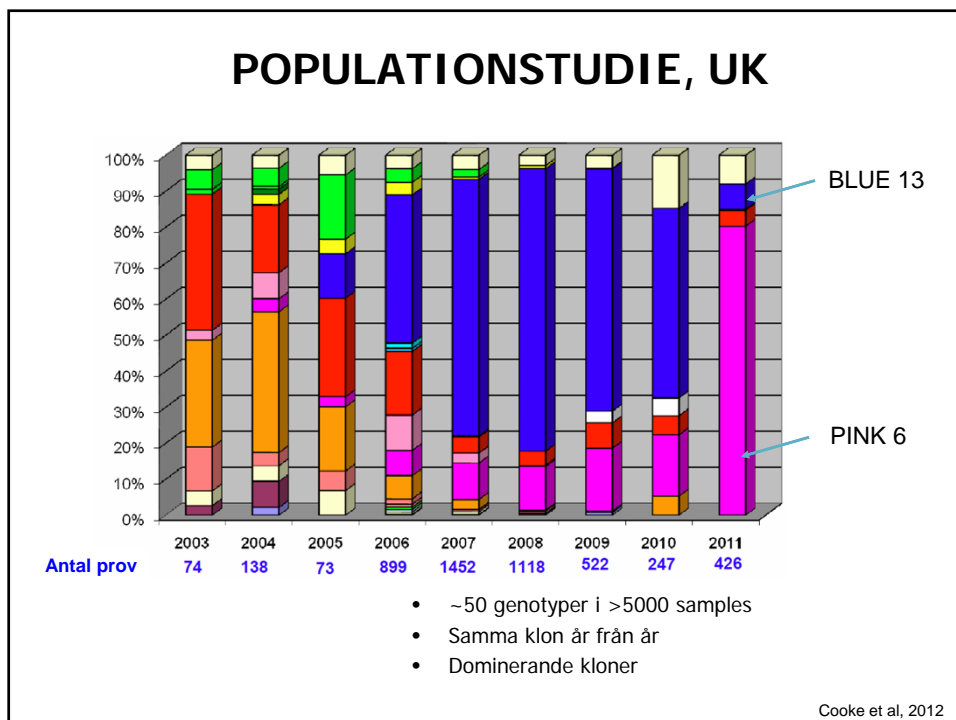
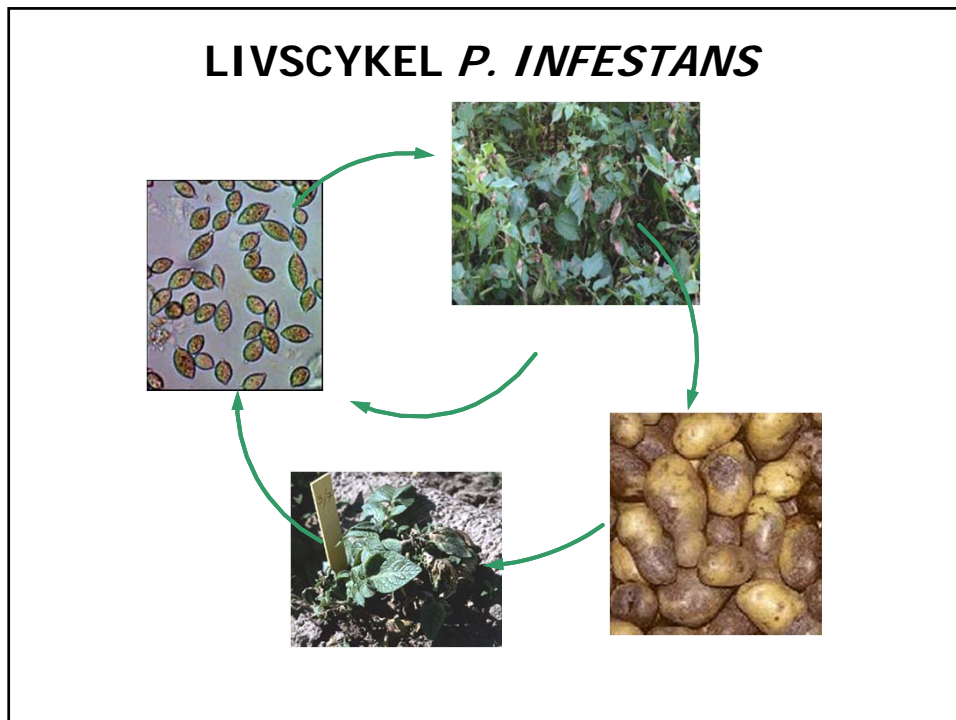
- VAR KOMMER SMITTAN FRÅN?

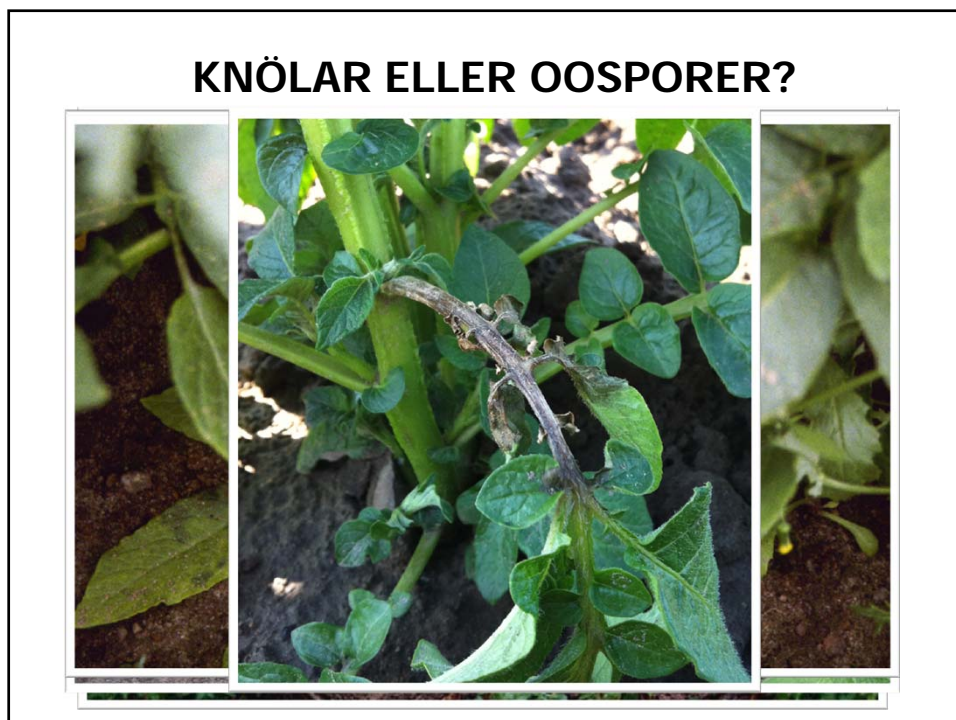
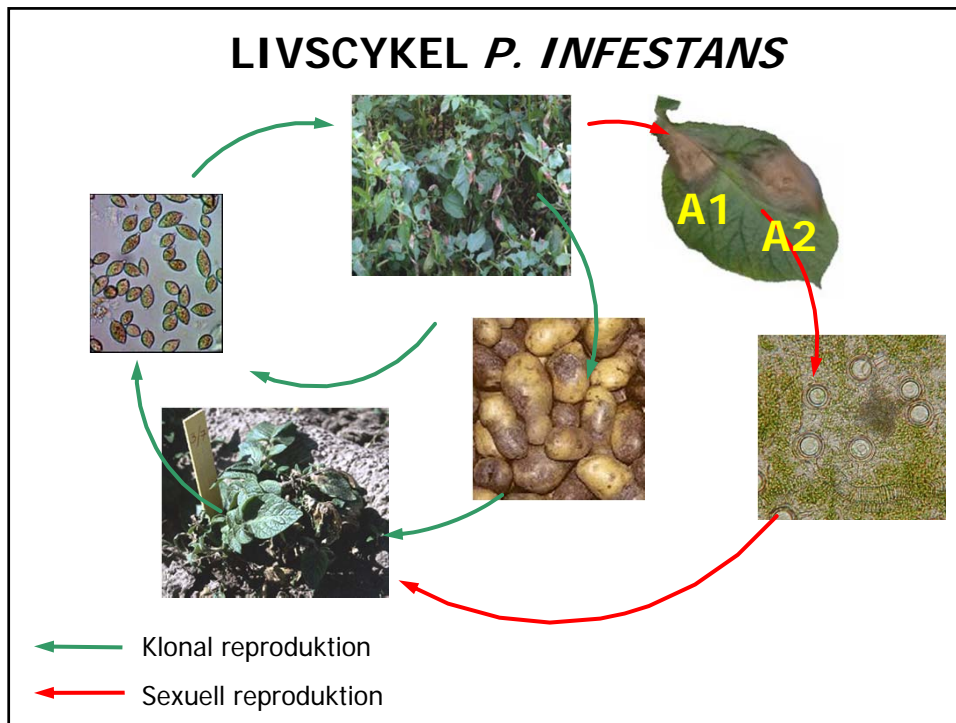
Björn Andersson

Inst. för skoglig mykologi och växtpatologi

VAD JAG KOMMER ATT PRATA OM

- Sexuell vs. asexuell förökning hos *P. infestans*
- Knölar eller oosporer – vad är det som orsakar de första angreppen av bladmögel?
- Populationsstruktur hos PI i olika skala – från individuella knölar till hela Europa
- Sammanfattning





KNÖLAR ELLER OOSPORER?

SSR-genotypes

- 1
- 2
- 3
- 4
- 5
- 6
- 7
- 8
- 9
- 10
- 11
- 12
- 13
- 14

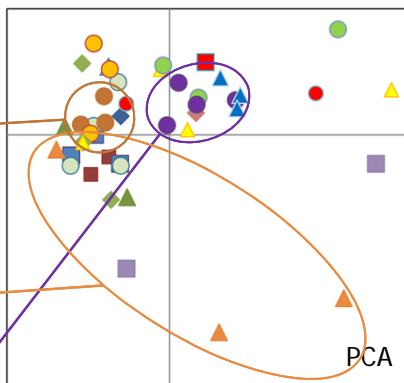


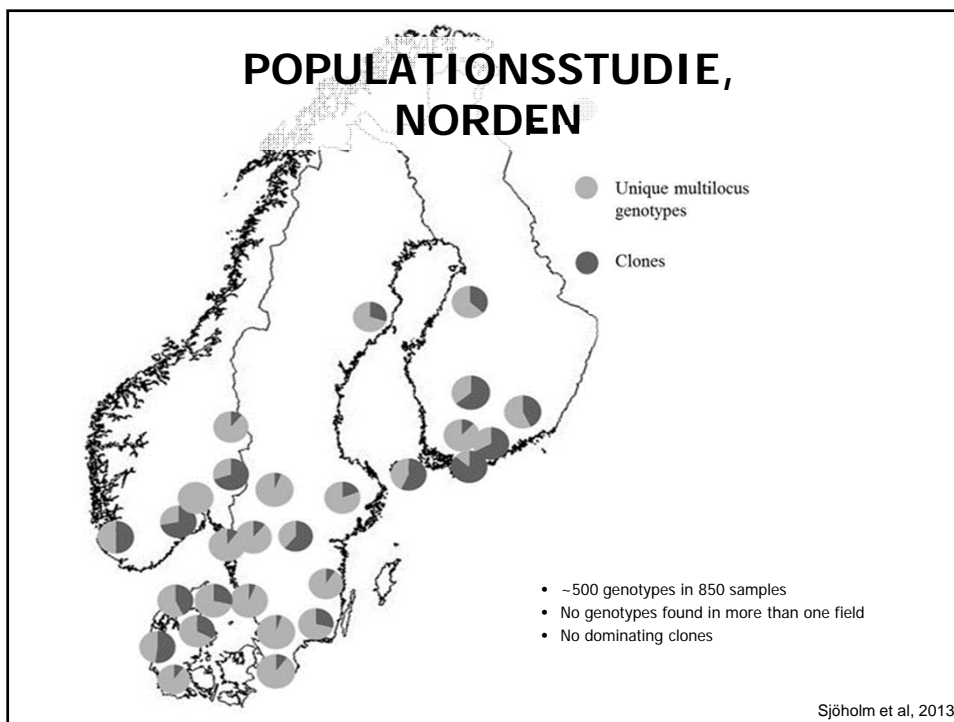
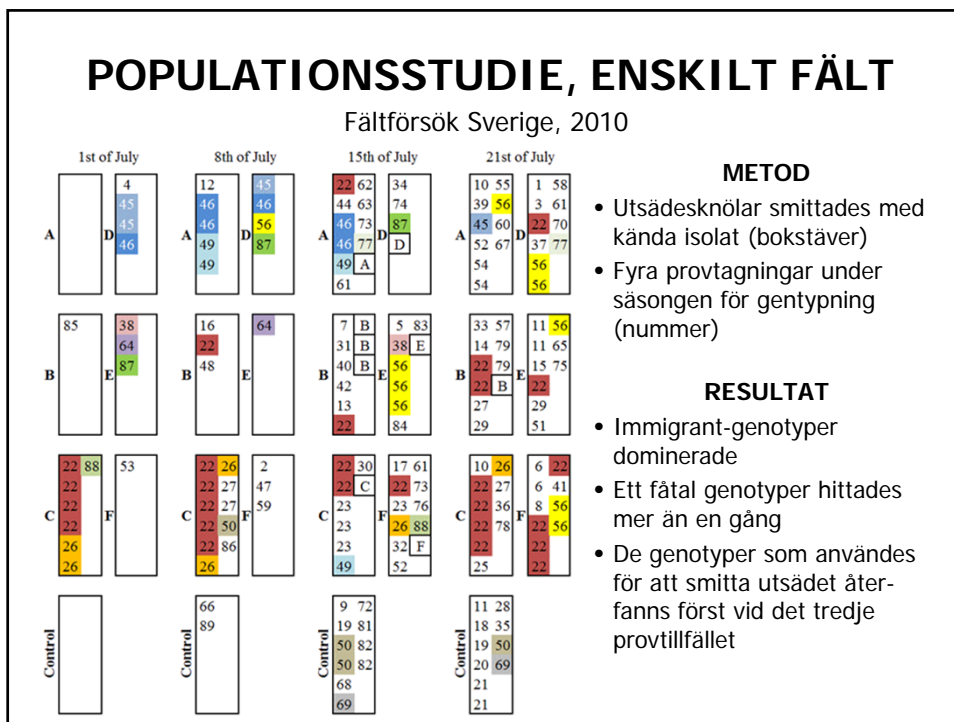
Widmark et al, 2007

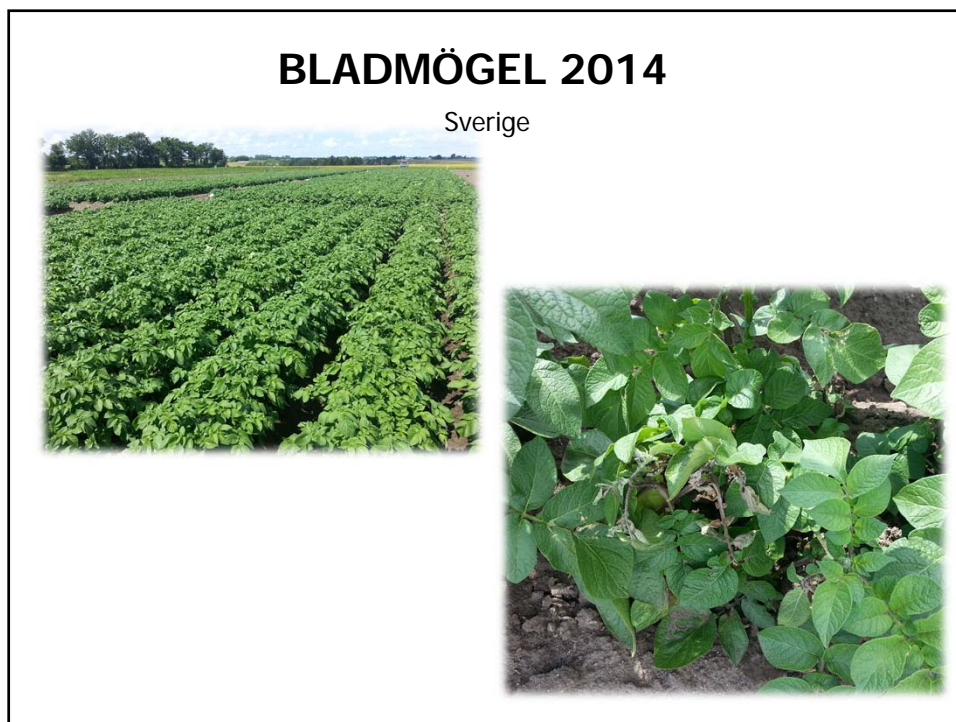
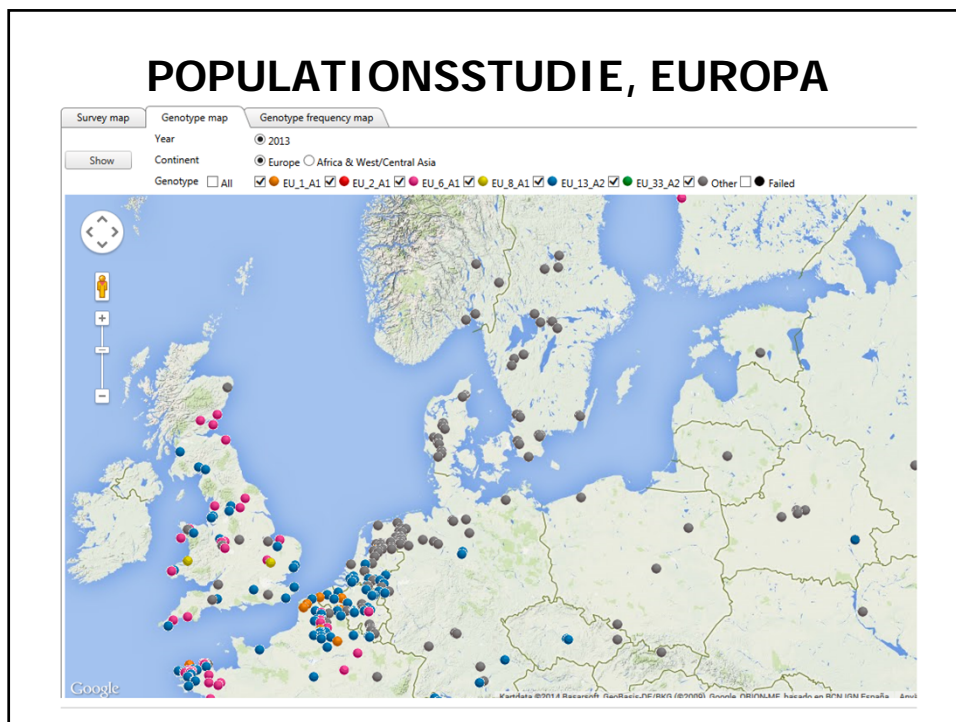
POPULATIONSTUDIE, KNÖLAR

Sverige

Knöl	Sample	4B	G11	G11	G11	P16	P16	P16	P63	D13	D13	P04	P04	Genotype no	
1	c	217	217	161	161	175	177	155	155	132	147	166	170	10	
2	b	217	217	161	161	175	177	155	155	132	147	166	170	22	
2	c	217	217	161	161	175	177	155	155	119	134	166	170	45	
5	c	217	217	161	161	175	177	155	155	138	138	174	174	44	
5	d	217	217	161	161	175	177	155	155	170	170	170	170	33	
6	a	217	217	159	161	175	177	155	155	117	134	166	170	13	
6	d	217	217	161	161	175	177	155	155	138	138	174	174	44	
6	d	217	217	161	161	172	172	155	155	179	179	179	179	45	
7	a	217	217	161	161	175	177	155	155	134	134	166	170	46	
7	b	217	217	177	177	177	177	177	177	139	139	170	174	54	
7	d	217	217	161	161	175	177	155	155	137	137	169	173	63	
7	e	217	217	161	161	175	177	155	155	168	174	174	174	31	
9	b	217	217	161	161	175	177	155	155	172	176	176	176	8	
9	c	217	217	159	161	175	177	155	155	169	169	169	169	16	
9	d	217	217	161	161	175	177	155	155	170	176	176	176	34	
10	b	217	217	155	175	177	155	155	155	171	175	175	175	12	
11	a	217	217	161	161	175	177	155	155	172	176	176	176	7	
11	b	217	217	161	161	175	177	155	155	166	171	171	171	30	
11	d	217	217	153	157	175	177	155	155	170	175	175	175	9	
12	a	217	217	161	161	175	177	155	155	171	176	181	181	48	
12	c	217	217	161	161	175	177	155	155	169	169	169	169	32	
12	d	217	217	161	161	175	177	155	155	136	136	168	173	26	
13	a	217	217	161	161	175	177	155	155	169	169	169	169	32	
13	b	217	217	159	161	175	177	155	155	170	174	174	174	17	
13	c	217	217	161	161	175	177	155	155	169	169	169	169	32	
13	d	217	217	149	175	177	155	155	155	168	170	170	170	6	
14	b	217	217	161	161	175	177	155	155	170	174	174	174	11	
15	a	218	218	161	161	175	177	155	155	136	136	173	173	3	
15	b	218	218	161	161	175	177	155	155	149	155	134	161	4	
15	d	218	218	175	175	155	155	155	155	168	174	174	174	5	
17	b	217	217	161	161	175	177	155	155	140	140	169	176	29	
17	b	217	217	161	161	175	177	155	155	179	179	179	179	35	
17	d	217	217	161	161	175	177	155	155	136	136	166	170	25	
18	a	217	217	161	161	175	177	155	155	134	134	166	170	23	
19	a	217	217	161	161	175	177	155	155	157	134	134	169	40	
19	b	217	217	161	161	175	177	155	155	136	136	172	172	27	
19	c	217	217	161	161	175	177	155	155	125	125	172	172	24	
19	d	217	217	161	161	175	177	155	155	137	137	174	174	28	
20	a	204	213	153	159	175	177	149	155	135	135	171	171	1	
20	b	204	213	158	159	175	177	148	155	138	138	174	174	2	
21	b	217	217	161	161	175	177	155	155	113	134	161	170	20	
21	d	217	217	159	161	177	177	155	155	136	136	168	173	177	18
22	a	217	217	159	161	175	177	155	155	138	138	175	175	15	
22	a	217	217	161	161	175	177	155	155	138	138	175	175	47	
22	b	217	217	161	161	175	177	155	155	132	132	166	170	21	
22	c	217	217	159	161	175	177	155	155	136	136	170	170	14	







POPULATIONSTUDIE, TIDIGA ANGREPP

Sverige, juni 2014

Population		4B	G11		
Fält 1	KE1	213	217	140	147
Fält 1	KE1	204	213	147	161
Fält 1	KE1	213	217	147	155
Fält 1	KE1	213	217	204	204
Fält 1	KE1	204	204	147	161
Fält 1	KE1	204	204	161	161
Fält 2	Kuras	204	217	161	204
Fält 2	Kuras	204	204	161	161
Fält 2	Kuras	213	213	159	159
Fält 2	Kuras	213	213	147	155
Fält 2	Kuras	204	217	147	147
Fält 2	Kuras	204	204	161	161
Fält 2	Kuras	204	217	161	204
Fält 2	Kuras	213	213	153	161
Fält 3	Kuras2	204	213	161	161
Fält 3	Kuras2	204	213	159	159
Fält 3	Kuras2	204	217	147	204
Fält 3	Kuras2	204	217	161	161
Fält 3	Kuras2	204	217	161	204
Fält 3	Kuras2	213	213	161	161
Fält 4	Stayer	204	213	159	161
Fält 4	Stayer	204	204	161	161
Fält 4	Stayer	213	217	153	161
Fält 4	Stayer	213	217	161	204
Fält 4	Stayer	204	213	147	159
Fält 4	Stayer	204	217	147	147
Fält 5	King Edward2	204	204	147	161
Fält 5	King Edward2	204	217	161	204
Fält 5	King Edward2	213	213	161	204
Fält 5	King Edward2	204	217	147	161
Fält 5	King Edward2	204	204	159	161
Fält 5	King Edward2	204	204	147	161
Fält 6	Sollst1	204	213	147	161
Fält 6	Sollst1	204	213	159	161
Fält 7	Sollst2	204	213	161	161
Fält 7	Sollst2	204	213	161	161
Fält 7	Sollst2	213	217	147	161
Fält 7	Sollst2	204	217	161	161
Fält 7	Sollst2	213	213	161	161



SAMMANFATTNING

- Bladmögelpatogenerna är mycket genetiskt variabel i Sverige
- Oosporbildning är vanlig (50-50 A1 A2)
- Jordburen smitta av *P. infestans* (oosporer) har stor betydelse
 - tidiga angrepp
 - genotypisk variation
- Oklart hur detta påverkar aggressiviteten hos sjukdomen