

# Ny såsteknik i raps & HIR:s erfarenheter av rapsetablering

HIR Malmöhus  
Camilla Persson, research och förberedelser  
Paul Leteus, konferensrapport  
Anders Adholm, presentation





HIR  
HIR MALMÖHUS

## Rapsetablering, Borgeby Fältdagar 2014





11 April



## Rapsetableringsssdemo på Borgeby

- Jordart: Lättlera, självåterpackande
- Utsädesmängd 50 grobara frö /m<sup>2</sup> (2,6 kg/ha)
- Sort: PR46W20
- Ledet med Weaving Disc såddes en vecka senare än övriga led

Camilla Persson



## Rapsetableringsssdemo på Borgeby

- Alla led är vältade efter sådd
- Alla led är snigelbehandlade med SluXX
- Kvävegiva höst: 60 kg N (NPK 17-5-10)
- Ogräs höst: Butisan Top 2 l/ha och Focus Ultra 2 l/ha

Camilla Persson

## Weaving Big Disc skivbillsmaskin Direktsådd utan jordbearbetning



## Väderstad Spirit Stripdrill med skivbillar



## Väderstad Cultus med Biodrill Kultivatorsådd



## Claydon Strip-tillage



## HE-VA Djupluckring



## Cameleon radsått efter plöjning och harvning används även till radhackning



## Överum Combi Jet Radbill efter plöjning och harvning



## Planttäthet 26 juni

### 35-42 plantor/m<sup>2</sup>

- Heva, djupluckring
- Cultus, kultivatorsådd
- Spirit, striptill

### 45-50 plantor/m<sup>2</sup>

- Överum, skivbill
- Cameleon, radsådd
- Claydon, striptill
- Weaving, skivbill



## Rothalsdiameter 26 juni

- 11,7-15,5 mm
- Stor variation inom rutorna
- Tätare bestånd ger mindre rothalsdiameter
- Sen sådd (Weaving Disc) ger mindre rothalsdiameter



Väderstad Spirit



26 juni

Cameleon



Heva



Claydon

26 juni

Väderstad Cultus

Väderstad Spirit



Claydon

26 juni

Cultus

Weaving



## Sammanfattning rapsetableringsdemo

- Varm höst, varm vinter och vår utan låga temperatursvackor går det att etablera raps med vilken metod som.
- Metoder med exakt fröplacering kan få alla fröna att gro under gynnsamma förhållanden.
- Djupluckring är en fördel på självvåterpackande jordar och jordar med för kompakt struktur.

Camilla Persson

## Sådd med en överfart

- Djupluckring
- Kultivator
- Skivbill
- Striptill



## Snigel

- Mycket halm i ytan gynnar snigel
- Grov struktur gynnar snigel
- Vältning minskar problemen vid grov struktur
- Stora sniglar kommer in från fältkanterna
- Åkersnigeln finns oftast i hela fältet



Rapsen är uppäten av snigel på de blöta områdena och lerbackarna där strukturen är grövre.



Swiftsådd raps. För mycket halm som inte brukades ned. Rapsen har svårt att ta sig igenom halmlagret och den som klarar det blir utsatt för högt snigeltryck



Kultivatorsådd raps. För mkt halm som inte brukades ned. Rapsen har svårt att ta sig igenom halmlagret och den som klarar det blir utsatt för högt snigeltryck.

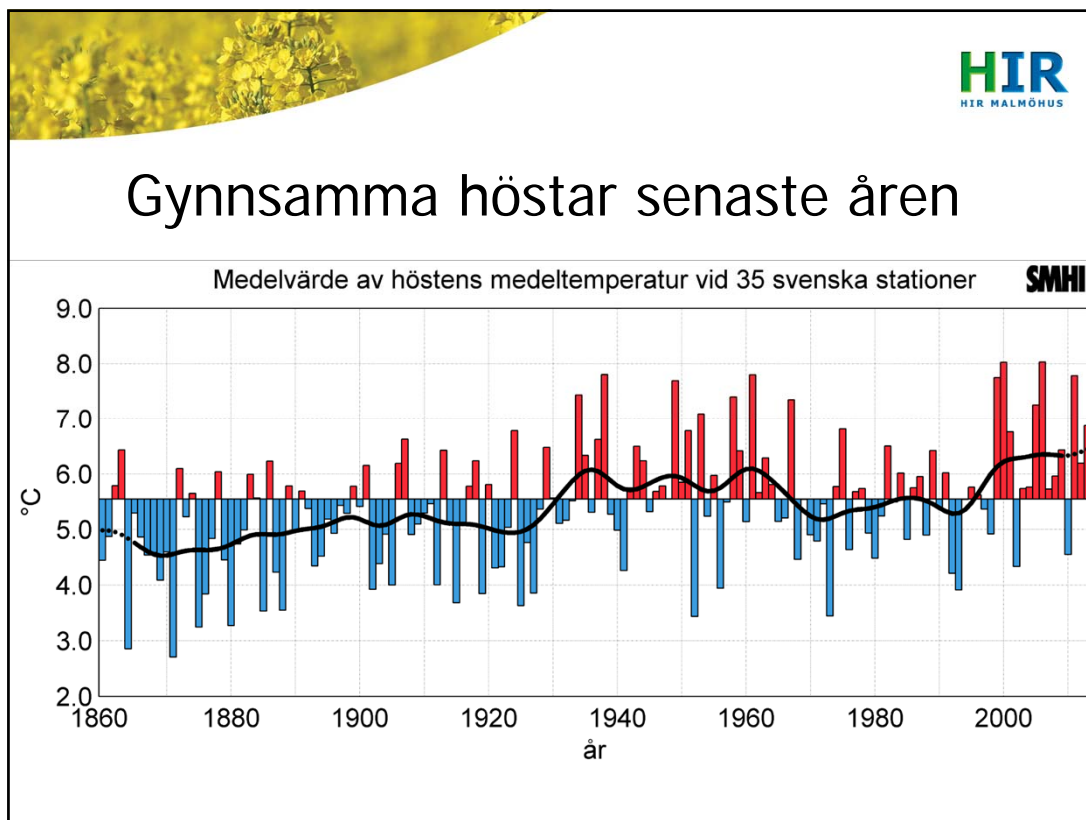
## Sammanfattning sådd med en överfart

- Snabb etablering
- Var på hugget med snigelbekämpning
  - Kör innan uppkomst där snigel förekommit tidigare
  - Speciellt uppmärksam på lerbackar och där strukturen är grov
- Vältning efter sådd om strukturen är grov
  - Ej för luckert då frön har svårt att gro och rötterna svårt att tillväxa
  - Snigel trivs i grov struktur.
- Bärga halmen eller hacka och halmharva
  - Bättre uppkomst
  - Minskar snigeltrycket
  - Bättre effekt av ogräsbekämpning med Nimbus och Butisan Top

## Välj etableringsmetod efter markstruktur, halmsituation, snigeltryck

- Djupluckring eller plöjning där hela eller delar av matjorden är för packad
- Vänstra plantan i bilden 2 år efter betstuka.






## Hur ska vi odla raps med varma höstar?

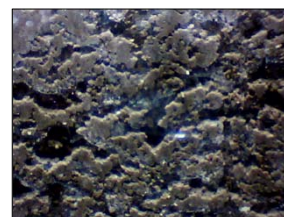
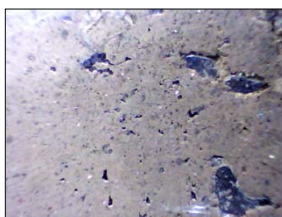
- Sänk utsädesmängden till 30-40 grobara frö/m<sup>2</sup> för att hindra att tillväxtpunkten sträcks.
- Sen sådd är ingen katastrof
  - Så sent vid risk för klumprotsjuka
- Var mer på hugget med
  - Snigel
  - Spillsäd
  - Jordloppor
  - Andra insekter



## Bilder från gropen på Borgeby fältdagar



Halva gropen packas



Från plexiglasrör 20 cm djup. Vänstra bilden från packade sidan och högra från opackade sidan i gropen.

## Så under gynnsamma förhållanden

