

Vetemästaren

Lantmannens första tävling som har gått ut på att högsta avkastning vinner.
Ingen hänsyn taget till utlägg

Finansieringen

- Startavgifter
- SPMO
- Tidningen Lantmannen

Vetetävling+SPMO=Medlemsnytta

- Medlemmarna i SpmO har stort intresse i att höja statusen på spannmålsodlingen.
- Vetetävlingen har gett mycket "energi" bland våra medlemmar, intresset för odling ökar.
- Veteodling är grundbulten i Svensk spannmålsodling, ändå saknas mycket kunskap både hos odlare och rådgivare. Tävlingen har triggat båda leden.

Enkla regler/ komplicerat upplägg

- 40 deltagare och 9 referensled
- Parcellförsök med 4 upprepningar
- Fria regler
- Max 15 åtgärder
- Över 1 000 åtgärder utfördes







23 april



Vetemästaren i mitten av maj



№ 5/2013 - Årgång 134 Pris 130 kr inkl moms

Lantmannen

ALLT OM TRÖSKOR
ströskörd

Hitta din skörde-favorit!

Experttips:
Lär dig ställa in plogen

Hallon får företaget att växa

Hög skörd i sikte

Blackerts visar upp sina stallar | Kultivatorer på Brännby lantbrukardag

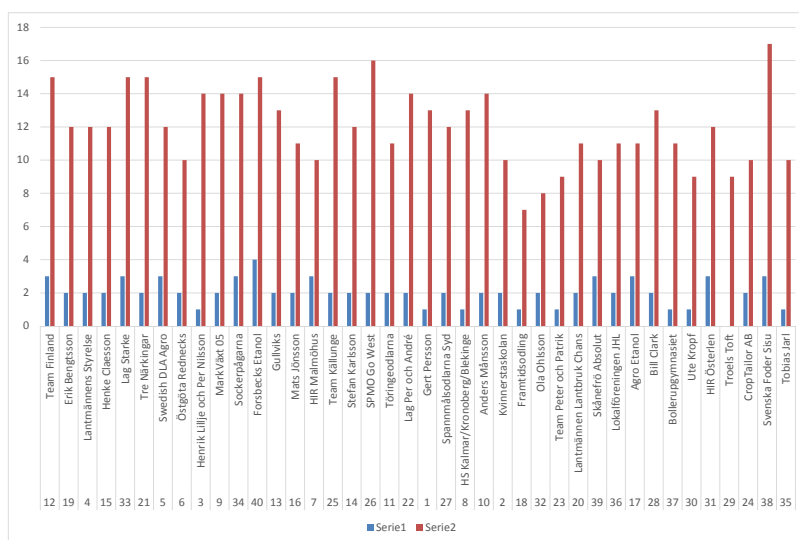
The image shows the cover of the magazine 'Lantmannen'. The main title is in large red letters. Below it, there's a photograph of a man in a white polo shirt with a logo that says 'ETE' standing in a field of golden wheat. In the background, a yellow combine harvester is visible. There are several text boxes on the left side of the cover, including one with a red starburst that says 'ALLT OM TRÖSKOR ströskörd'. The main headline 'Hög skörd i sikte' is in large white letters. At the bottom, there's a red banner with white text.



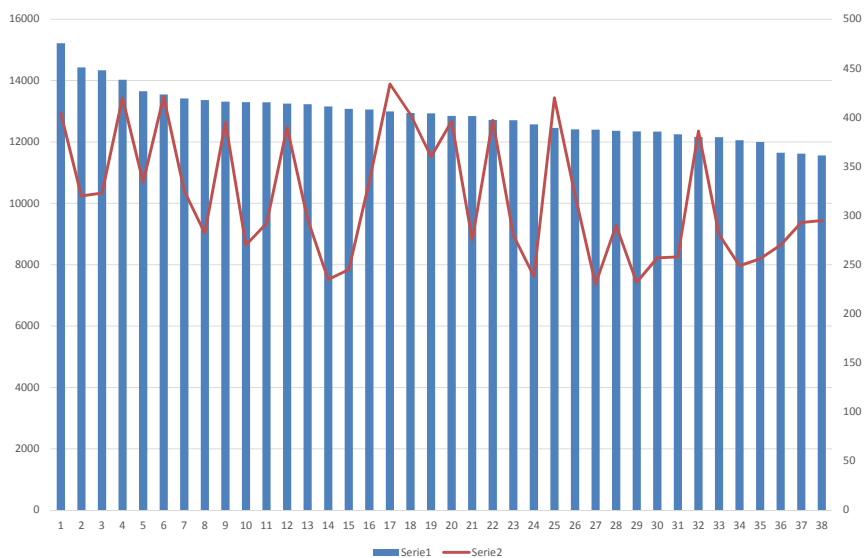
Vad har Vetemästaren bekräftat?

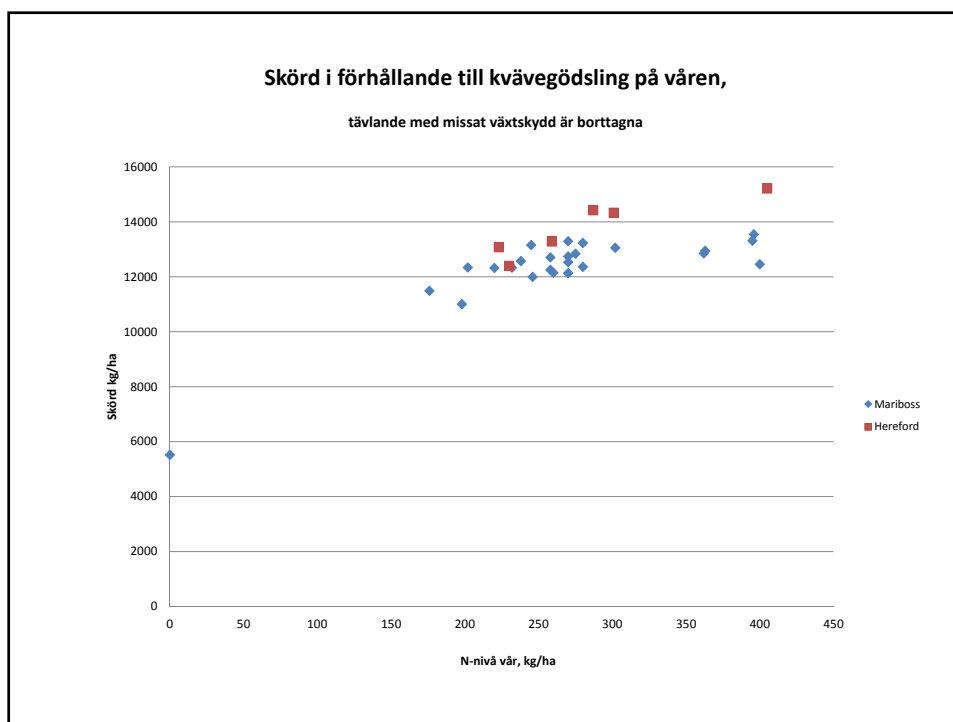
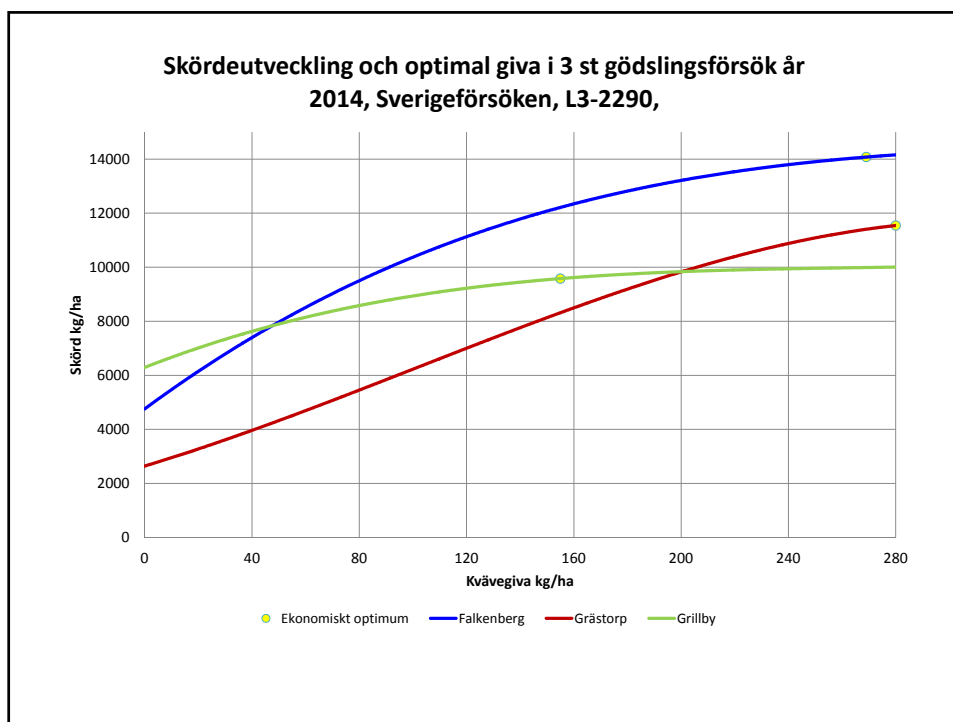
- Stort intresse antyder kunskapsbrist
- 4 ton, ett oväntat stort spann i skörd
- Sortvalets betydelse
- Bristerna i underlag för sortval.
- Stor omsättning på sorter inte bara av godo
- Det kostar att missa i växtskyddet
- Tajming betyder mycket
- Bekämpa ogräs på hösten, framförallt gräsogräs

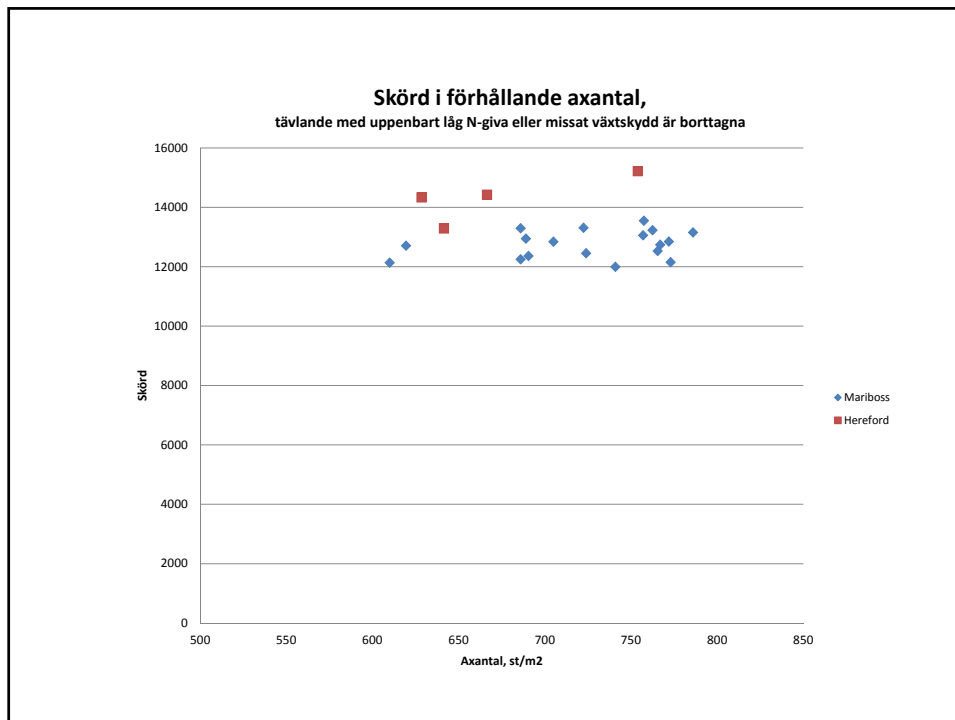
Placering och antal behandlingar



Skörd och total kvävegiva







Anpassa gödslingen till sorten.

- Mariboss verkar vara ett bra val vid lågt gaspådrag
- Hereford svarar något bättre på högre kvävegivor

Funderingar

- Ingen med låg utsädesmängd gasade hårt.
- Hur använda tillväxtregleringsmedel?
- Utädesmängden?
- Borde olika sorter sås olika tjockt?
- Anpassningen av total kvävegiva?
- Ger sortförsöken tillräcklig information?
- Har vete ett behov av borttillförsel?
- Reagerar vete på tillförsel av klor?

En Vetemästaren till?

- I så fall med samma fria regler, men med bättre förfrukt och färre åtgärdsstillfällen

