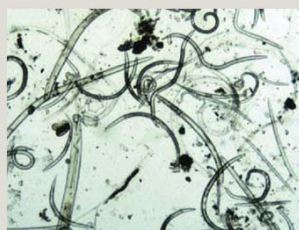




Sveriges lantbruksuniversitet  
Swedish University of Agricultural Sciences

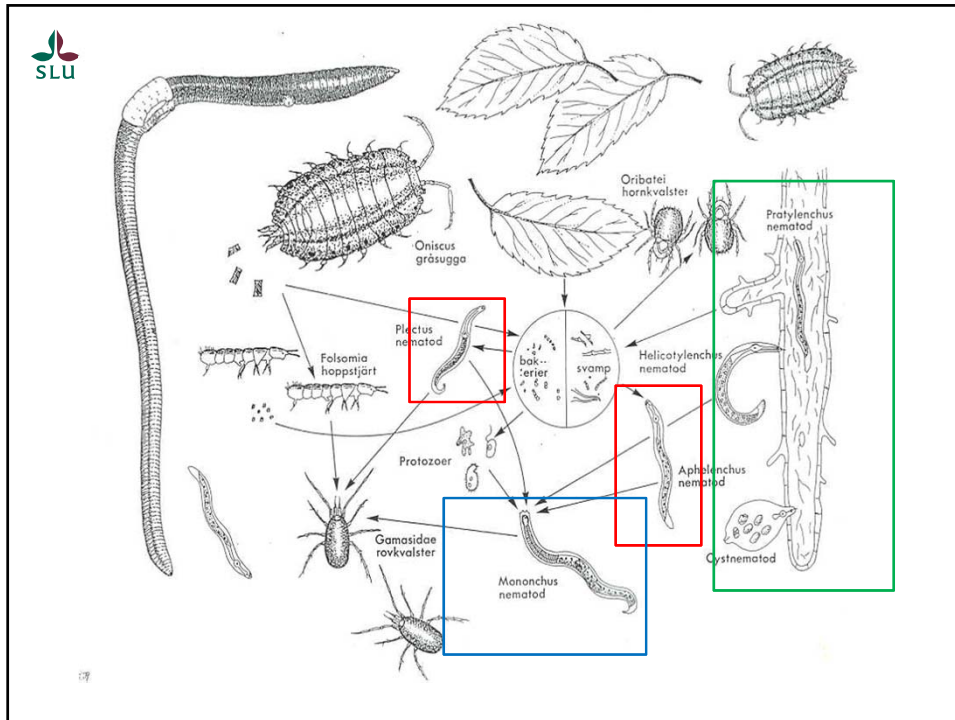
## FRILEVANDE NEMATODER



Maria Viketoft  
Institutionen för ekologi, SLU, Uppsala



<http://www.cdffa.ca.gov/plant/PPD/nematology/research.html>





## STUBBROTSNEMATODER

(*Trichodorus*, *Paratrichodorus*)



Ektoparasiter

Kännetecken:

Relativt stora och tjocka

Tjock kutikula

Lång, böjd muntagg

Äter främst på rotspetsarna

Många värdväxter

Virus vektorer



### Utsatta grödor:

Lök

Morötter

Sockerbetor

Potatis (främst pga TRV)

Gräs

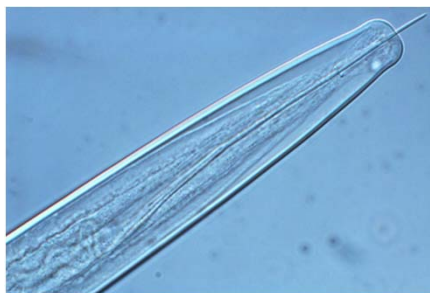
Majs

Sojaböner





## NÅLNEMATODER (*Longidorus* spp)



Ektoparasiter

Kännetecken:

Långa och smala (ca 10 mm)  
Lång muntagg

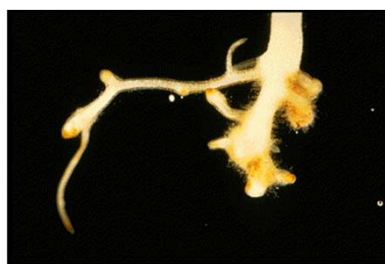
Äter på rotspetsarna

Virus vektorer



### Utsatta grödor:

Jordgubbar  
Sockerbetor  
Morötter

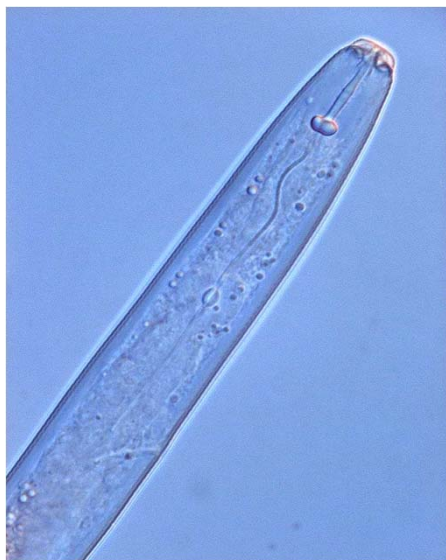






## ROTSÅRSNEMATODER

(*Pratylenchus* spp)



Migrerande endoparasit i rötterna

Kännetecken:

sklerotiserat huvud  
kort, kraftig muntagg

Många värdväxter

Flera arter:

*P. penetrans* (allvarligast)  
*P. neglectus*  
*P. crenatus*  
*P. fallax*



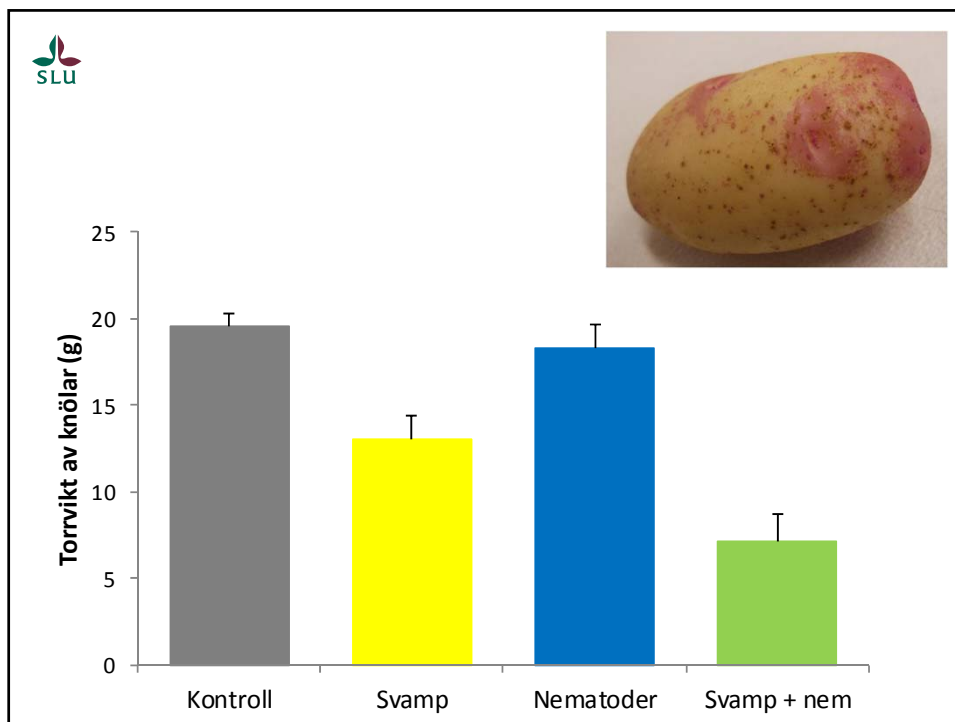
### Utsatta grödor:



Frukträd  
Rosor  
Jordgubbar  
Potatis  
Tomat

Havre, korn och råg







## Förebyggande



Friskt utsäde



Rengöra maskiner



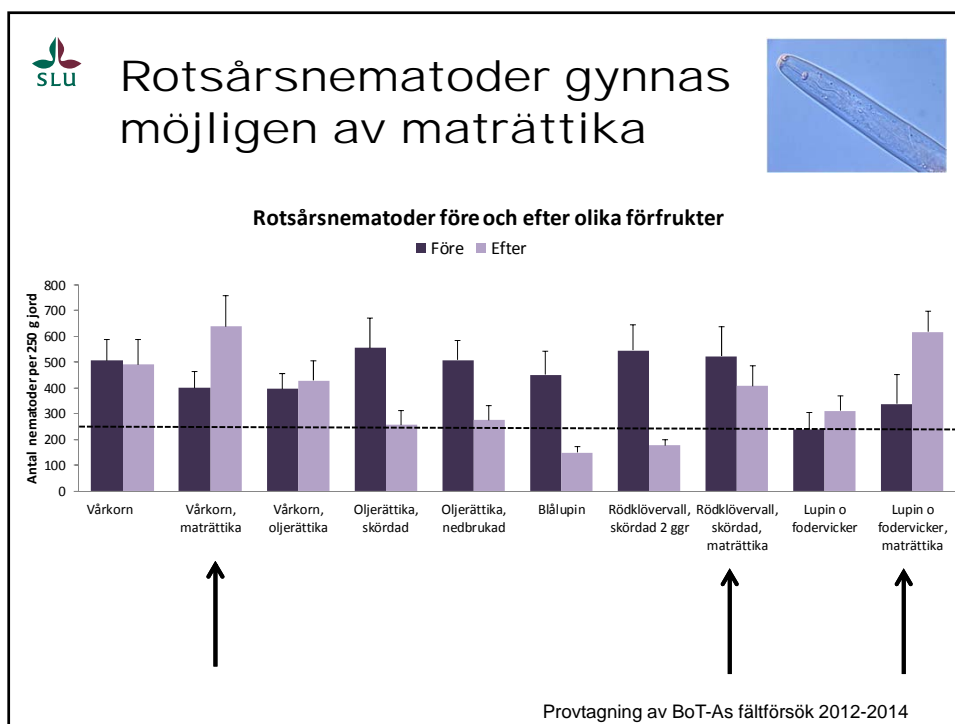
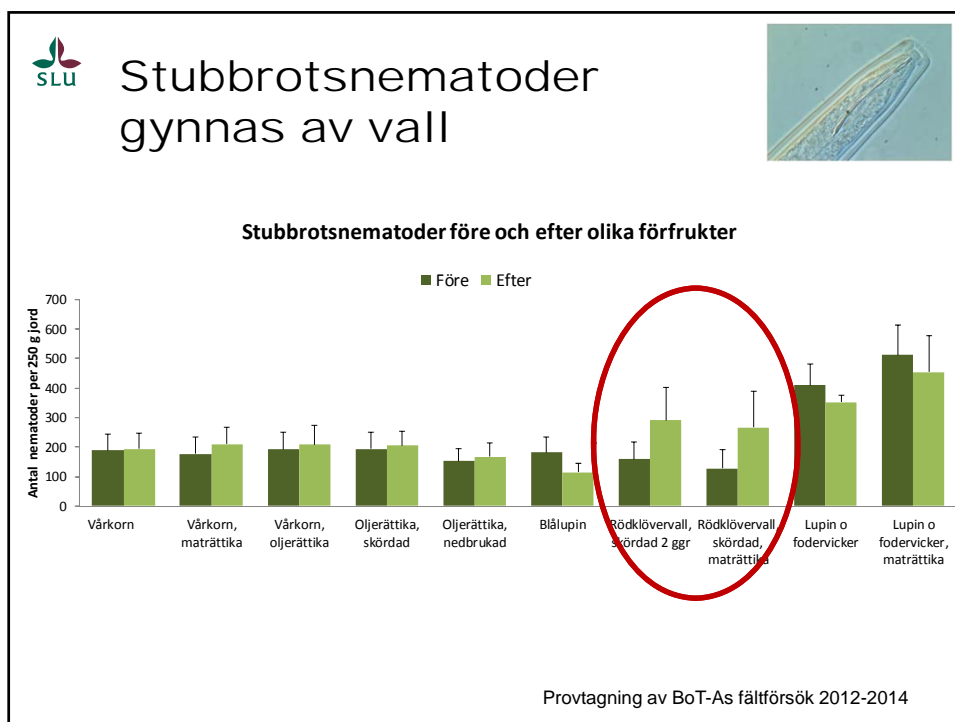
## Växtföljd



Värdväxter

Resistenta sorter

Mellangrödor



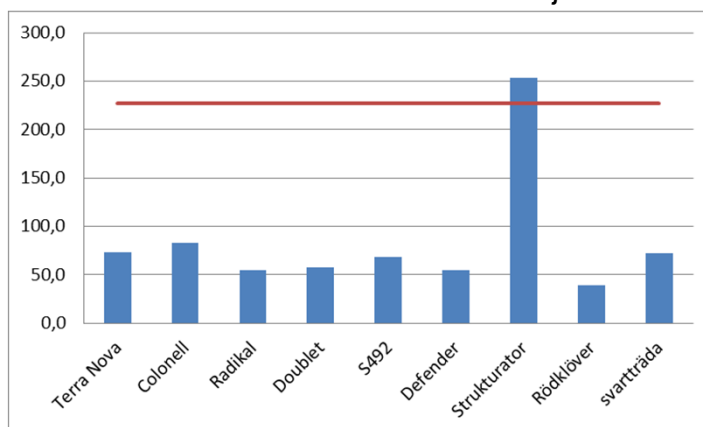




## Strukturator gynnar rotsårsnematoder



Rotsårsnematod: medeltal för alla tre jordarna



## Ogräs



Värdväxter

Svartråda



## Tillsats av organiskt material



Både positiva och negativa resultat på växtskadliga nematoder

Ökning av bakterieätande nematoder



## Take home-message

Måste veta vilka nematoder man har i sitt fält!



**TACK FÖR UPPMÄRKSAMHETEN!**

Kontakt: [maria.viketoft@slu.se](mailto:maria.viketoft@slu.se), 0733-327876