

# Sverige bygger ett Nationellt Innovationsnätverk EIP –Agri



Alnarp den 8 okt 2014

**Taket:** Budgeten *Fastställd*



**Väggarna:** Mål och  
regelverk  
*Arbete påbörjat.*

**Grunden:** EU-förordning, de svenska politiska  
prioriteringarna *Fastställt*

**Planlösning och inredning:** Organisation, aktiviteter  
*Förslag tas fram i dialog med olika svenska aktörer och med  
utnyttjande av erfarenheter från andra länder*





# EIP European Innovation Partnership

## Övergripande målsättning *(Artikel 61)*

- Effektivt, produktivt, lönsamt, klimat- och miljövänligt jordbruk.
- Jämn tillförsel av livsmedel, foder och biomaterial, existerande och nya.
- Förbättrade processer för att bevara miljön, anpassade till klimatförändringar och för minskad klimatbelastning.
- Broar ska byggas mellan forskning och lantbrukare, affärsverksamhet och rådgivning.



EIP är en del av EUs landsbygdspolitik 2014-20

# 1. Hitta utmaningar/ innovativa idéer

Basen utgörs av  
innovationsgrupper



Innovationssupport

# 2. Bygga innovations- grupper med olika aktörer

Innovationssupport



# 3. Hämta kunskap och erfarenheter nationellt och internationellt, söka finansiering och starta arbetet



# 4. Samla och dela resultat



# Utmaningsdriven innovation



- Det finns en utmaning där den exakta lösningen inte är förutbestämd, men man ska nå önskad funktion.
- **En innovation är en ny idé som med framgång satts i praktisk användning.**
- Den nya idén kan vara en ny produkt, ny metod, ny form av service, ny produktionsprocess, ett nytt sätt att organisera saker, etc.
- Idén blir en innovation endast om den slår igenom (fått bred spridning) och visat sin användbarhet i praktiken.

# Nationellt innovationsnätverk

Nätverket ska

- stimulera bildandet av innovationsgrupper och stötta dessa
- främja kunskaps- och erfarenhetsutbyte mellan olika aktörer nationellt och internationellt



- Kansli på Jordbruksverket integrerat med Landsbygdsnätverket
- Innovationssupport ute i landet
- Förväntad finansiering till framför allt innovationsgrupper ca 440 milj. från Landsbygdsprogrammet för 6 år
- Jordbruksverket beslutar om stöd efter råd från en urvalskommitté

# 1. Hitta utmaningar/ innovativa idéer

## Basen utgörs av innovationsgrupper



**Gruppbildningsstöd**

# 2. Bygga innovations- grupper med olika aktörer

## 3. Hämta kunskap och erfarenheter nationellt och internationellt, söka finansiering och starta arbetet

**Genomförandestöd**



## 4. Samla och dela resultat



# Sverige bygger ett Nationellt Innovationsnätverk

EIP–Agri Innovation - Lantbruk



## Tidsplan

EU-förordning

klar

Politiska prioriteringar

klart

Mål, regelverk

jan 2015

Upphandling av

innovationssupporter

jan-feb 2015

Programmet öppnar för

ansökningar

maj 2015



**Ett internationellt nätverk** har inrättats för att stödja det europeiska innovationspartnerskapet för produktivitet och hållbarhet inom jordbruket.



## **Nätverket ska bidra till**

- att forskningsresultat omsätts i verkliga innovationer
- att innovationerna snabbare sprids
- systematisk feedback från praktiken till forskningen gällande forskningsbehov
- kunskapsutbyte
- ökad medvetenhet om behovet av gemensamma insatser för investera i hållbar innovation





## **Det internationellt nätverket ska**

- tillhandhålla en help-desk och sprida information till nyckelaktörer om EIP
- bedriva diskussioner på programnivå i syfte att uppmuntra bildandet av innovationsgrupper
- övervaka och rapportera om forskningsresultat och kunskap som är av betydelse för EIP
- samla in, konsolidera och sprida god praxis av betydelse för innovation
- initiera och administrera tematiska fokusgrupper
- arrangera konferenser och workshoppar och sprida information inom EIPs område.

Nätverkets aktiviteter sköts av

**EIP-AGRI Service Point, [www.eip-agri.eu](http://www.eip-agri.eu)**





## Ämnesnätverk Multiaktörsprojekt

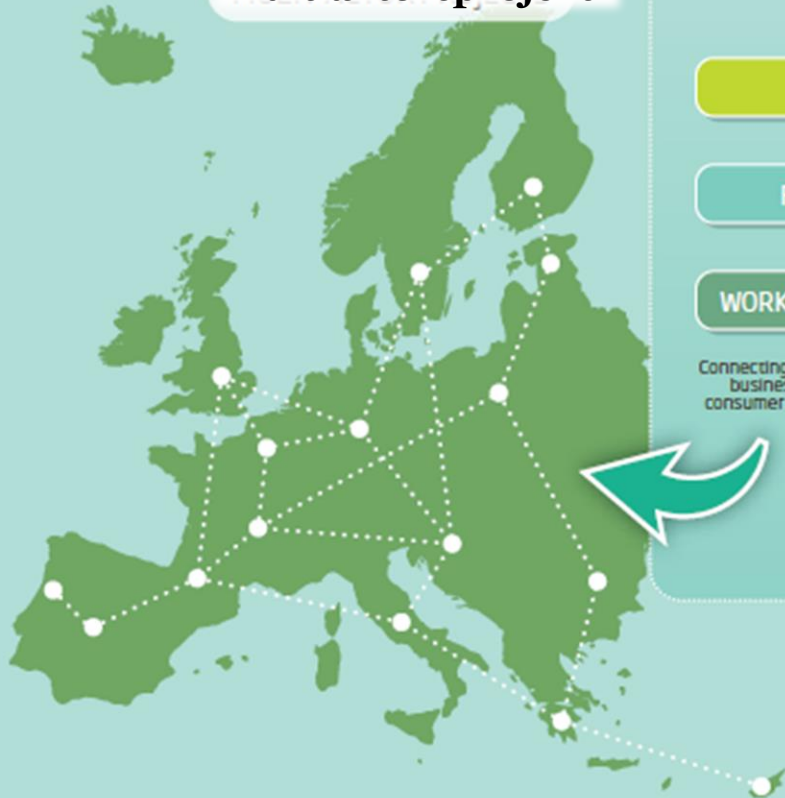


HELPDESK

FOCUS GROUPS

WORKSHOPS & SEMINARS

Connecting farmers, researchers, advisors, businesses, environmental groups, consumer interests groups or other NGOs





## **EIP-AGRIs Fokusgrupper**

Tillfälliga grupper med utvalda experter (lantbrukare, rådgivare, forskare, representanter för industrin, NGOs, m fl) som fokuserar på ett visst ämnesområde.

Varje grupp identifierar tillsammans utifrån deltagarnas kunskap och erfarenheter från sitt respektive land utmaningar och möjligheter inom ett visst ämnesområde.

Arbetet ska resultera i en rapport som blir tillgänglig i hela EU.

Fokusgrupperna arbetar 12-18 mån, träffas vid två workshoppar + visst för- och efterarbete. Via webben.