



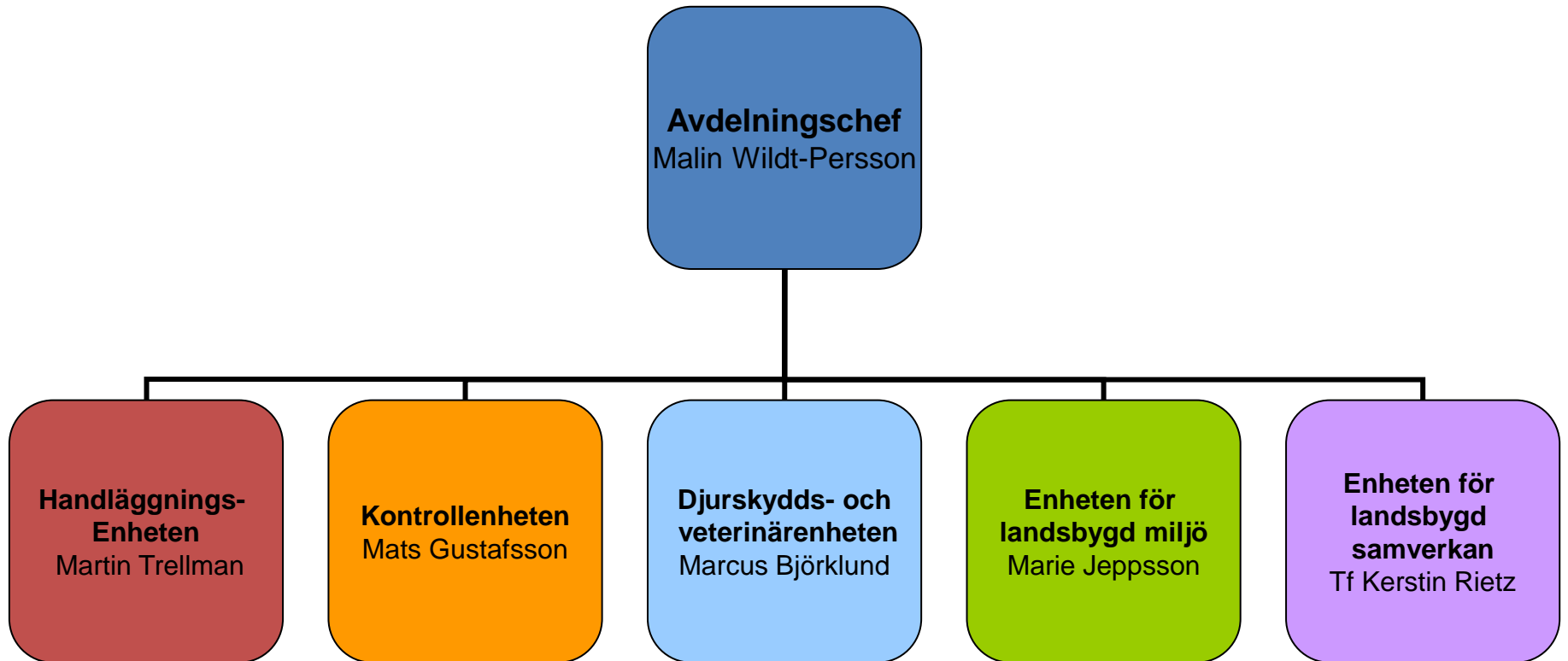
Länsstyrelsen
Skåne

In i framtiden...



**Malin Wildt-Persson
Landsbygdsavdelningen**

Landsbygdsavdelningen



Hur är Länsstyrelsen involverad i Landsbygden?

Landskapsvård

Attraktiv landsbygd

Bevarande av biologisk mångfald

Företagsutveckling

Kompetenshöjande insatser

Ett rikt odlingslandskap

Säkra livsmedel

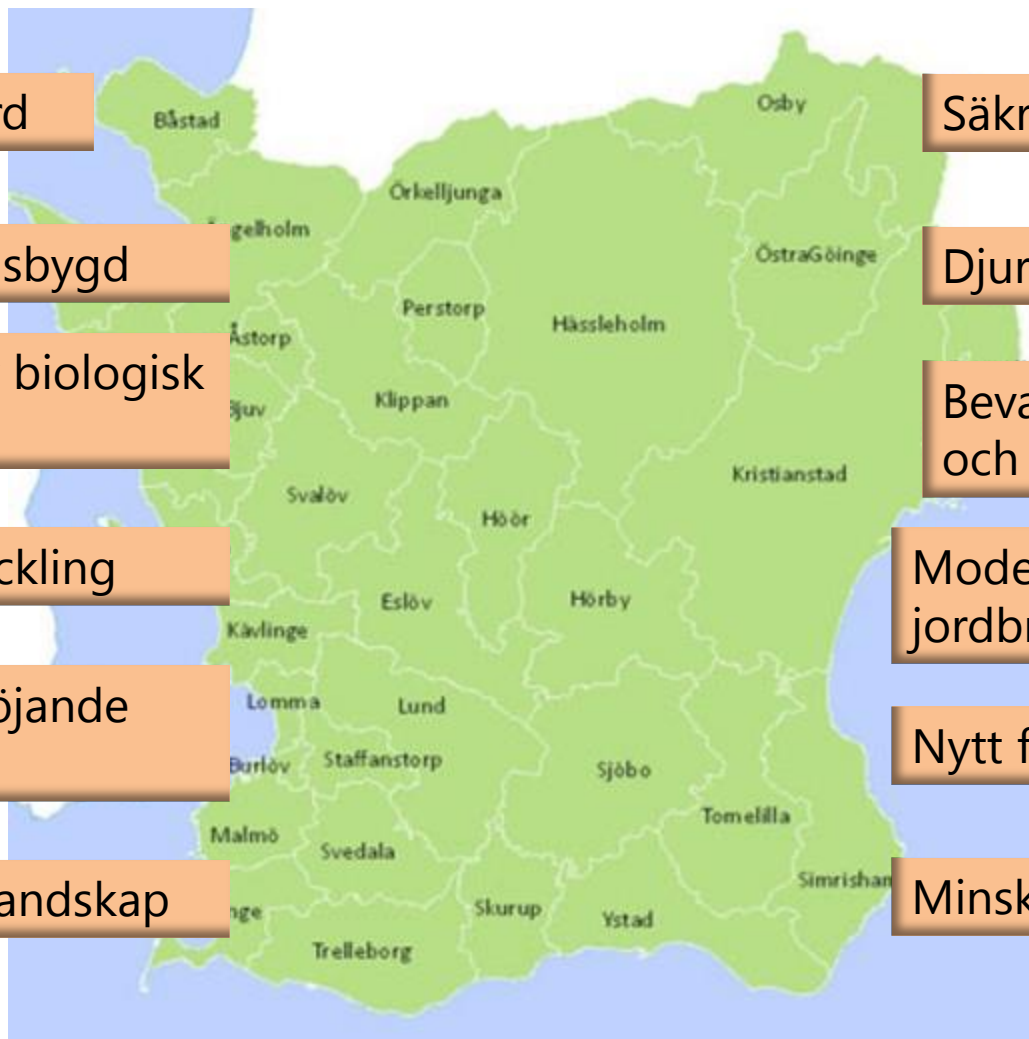
Djurskydd

Bevarande av natur och kulturmiljöer

Modernisering av jordbruket

Nytt företagande

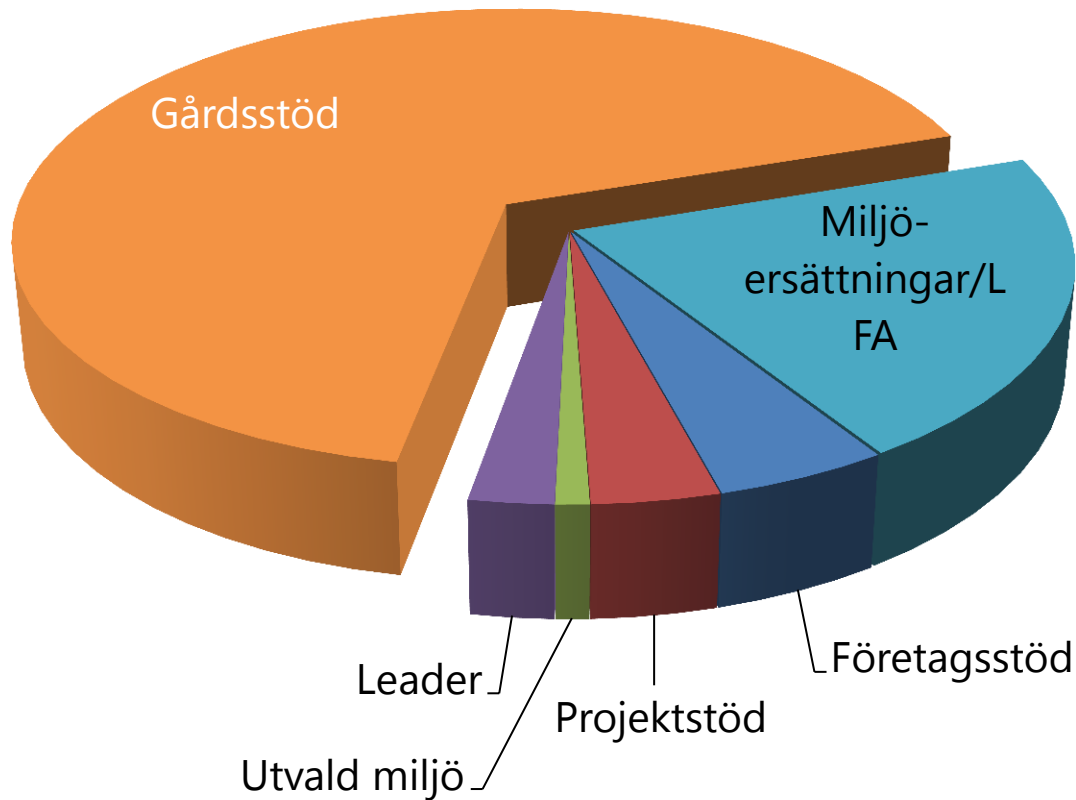
Minskad miljöpåverkan



Länsstyrelsen
Skåne

Föregående programperiod 2007-2014

Omfattning Skåne 2007-2013
ca 10 miljarder kr





Länsstyrelsen
Skåne

Sammanfattning och nyheter

En kort sammanfattning

- **totalt 36,1 miljarder kronor under programperioden**
- varav 26,5 miljarder till lantbruket i det s.k. bondepaketet
- ökad medfinansiering med 2,8 miljarder
- aktiva bönder får mer
- satsning på den moderna landsbygden

Några av nyheterna:

- utökad bredbandssatsning
- öronmärkta pengar för service på landsbygden
- nya djurvälfärdsersättningar
- lokalt ledd utveckling får flerfondsfinansiering

Styrverktyg för landsbygdsprogrammet



EU

- 6 prioriteringar
- 18 fokusområde



Sverige

- Fondgemensam partnerskapsöverenskommelse
- Program



Skåne

- Handlingsplan
- CLLD-strategier (nuvarande Leader)



Prioriteringar och fokusområden

Prioriteringar

Landsbygdsprogrammet Fokusområden

	1	2	3	4	5	6
	Kunskapsöverföring och innovation Prioritering 1 ska också genomsyra prioritering 2-6	Öka konkurrenskraften och förbättra jordbruksföretagens s möjligheter att överleva	Främja organisationen av livsmedelskedjan och riskhanteringen	Återställa, bevara och främja ekosystem	Främja resurseffektivitet och stödja övergången till en koldioxid snål och klimattålig ekonomi	Främja social inkludering genom fattigdomsbekämpning och ekonomisk utveckling
	1:a Främja innovation och en kunskapsbas i landsbygdsområden 1:b Stärka banden mellan jord- och skogsbruk samt forskning och innovation 1:c Främja livslångt lärande och yrkesutbildningar inom jord- och skogsbruk	2:a Underlätta omstrukturering av jordbruk som ställs inför större strukturproblem. Det gäller i synnerhet för jordbruk som är: <ul style="list-style-type: none"> • mindre aktiva på marknaden • marknadsorienterade i särskilda sektorer • i behov av diversifiering av jordbruksverksamhet. 2:b Underlätta generationskiften inom jordbrukssektorn.	3:a Integrera primärproducenter i livsmedelskedjan på ett bättre sätt med hjälp av: <ul style="list-style-type: none"> • kvalitetssystem • säljfrämjande åtgärder på lokala marknader • korta leveranskedjor • producentgrupper • branschorganisationer 3:b Stödja riskhantering inom jordbruket.	4:a Återställa och bevara biologisk mångfald, bland annat inom <ul style="list-style-type: none"> • natura 2000-områden • jordbruk med höga naturvärden • de europeiska landskapens karaktär. 4:b Förbättra vattenförvaltningen.	5:a Effektivisera vattenanvändning inom jordbruket 5:b Effektivisera energianvändningen inom jordbruket och vid livsmedelsbearbetning. 5:c Främja tillgång till och användning av förnybara energikällor, biprodukter, avfall, rester och andra råvaror som inte är avsedda till livsmedel. 5:d Minska jordbrukens utsläpp av dikväveoxid och metan. 5:e Främja koldioxidbindning inom jord- och skogsbruk.	6:a Främja diversifiering och skapande av nya småföretag och arbetstillfällen 6:b Främja lokal utveckling på landsbygden. 6:c Öka tillgången till, användningen av och kvaliteten på informations- och kommunikationsteknik i landsbygdsområden.

Målsättningar för landsbygdsprogrammet 2014–2020

Landsbygdsprogrammet ska bidra till

- lönsamma och livskraftiga företag
- aktiva bönder som ger oss öppna marker med betande djur
- modern landsbygd.

Delprojekt 1

Lära visa inspireras



11 CASE

- Intervjuer
- Statistik
- Internationell
- Framåtblick

www.landsbygdkraft.se

SKÅNSK 
LANDSBYGDskraft



Länsstyrelsen
Skåne

Regeringsuppdrag att utarbeta en regional SWOT-analys för
kommande landsbygdsprogram



INFÖR
2014 - 2020

SKÅNSK
LANDSBYGDSKRAFT

Handlingsplanen – var vill Skåne?

Dnr 600-4770

2014-09-11



Skåne

Kontaktperson
Landsbygdsavdelningen
Kerstin Rietz
010-22 41 605
kerstin.rietz@lansstyrelsen.se

Skånsk handlingsplan för genomförande av
landsbygdsprogrammet 2014-2020
- delleverans 1:2

Investeringsstödet öppnade 3/9

- Om-, till- och nybyggnad av djurstallar, under förutsättning att antalet djurplatser ökar.

mjök

nötkött

gris

fär

get

äggproduktion

slaktkyckling

övrig fjäderfäproduktion

- I maj 2015 startar hela investeringsstödet.

Urvalskriterier och beslutsomgångar

Nationella urvalskriterier

Nationella urvalskriterier	Poäng	Poängbeskrivning
1. Investeringen bidrar till att uppfylla nationella miljö- och klimatmål. <i>(viktning 20 av 100)</i>	+40 +20 +20 +20 <i>(maxpoäng 100)</i>	-Investeringen bidrar till att uppfylla minst ett nationellt miljö kvalitetsmål -Delar i investeringen ger extra bidrag till miljö kvalitetsmålen -Investeringen bidrar till ett extra energieffektivt företag. -Investeringen bidrar till bättre djurvälstånd
2. Investeringen bidrar till införandet av nya produkter, tjänster eller arbetsmetoder (innovation). <i>(viktning 10 av 100)</i>	20 30 40 50 <i>(maxpoäng 50)</i>	- Investeringen är ny för företaget - Investeringen har en innovativ inriktning och är bland de första inom länet - Investeringen har tydlig innovativ inriktning och är bland de första inom branschen - Investeringen är ett pilotprojekt eller testanläggning

Urvalskriterier

Regionala urvalskriterier

<p>5. Investeringen bidrar till att förbättra företagets konkurrenskraft.</p> <p><i>(viktning 30 av 100)</i></p>		<p>Underkriterierna summeras ihop till huvudkriteriet, dock max 150 poäng.</p>
<p>Investeringen stärker förutsättningarna för vidareförädling av egna produkter.</p>	+60	Försäljningsvärdet per produktionsenhet ökar med 10 procent
<p>Investeringen ökar lönsamheten i företaget.</p>	+60	Resultat ökar 20 % och minst 50 000 kr
<p>Investeringen leder till utökad produktionskapacitet.</p>	+60	Medeltimlönen ökar 20 % och minst 20 kr/tim
<p>6. Investeringen bidrar till att förbättra sysselsättningen.</p> <p><i>(viktning 30 av 100)</i></p>		<p>Underkriterierna summeras ihop till huvudkriteriet, dock max 150 poäng.</p>
<p>Investeringen leder till skapat eller bevarat arbetstillfälle.</p>	+30	Investeringen påverkar sysselsättningen +/- 20 procent av företagets totala tid dock ska sökande (sökande i associationen är ordförande) ha minst 900 tim totalt efter investeringen
<p>Investering leder till nyskapade arbetstillfällen.</p>	+90	Investeringen påverkar sysselsättningen mer än 20 procent av företagets totala arbetstid. Sökande (sökande i associationen är ordförande) ska ha minst 900 tim totalt efter investeringen.
<p>Investeringen görs av en företagare som vid tiden för ansökan är under 40 år.</p>	+90	Sökande är yngre än 40 år (sökande i associationen är ordförande)
<p>Investeringen bidrar till ökad lönsamhet</p>	+30	Resultat ökar 20 % och minst 50 000 kr

?????



