

Spelet om den stadsnära landsbygden

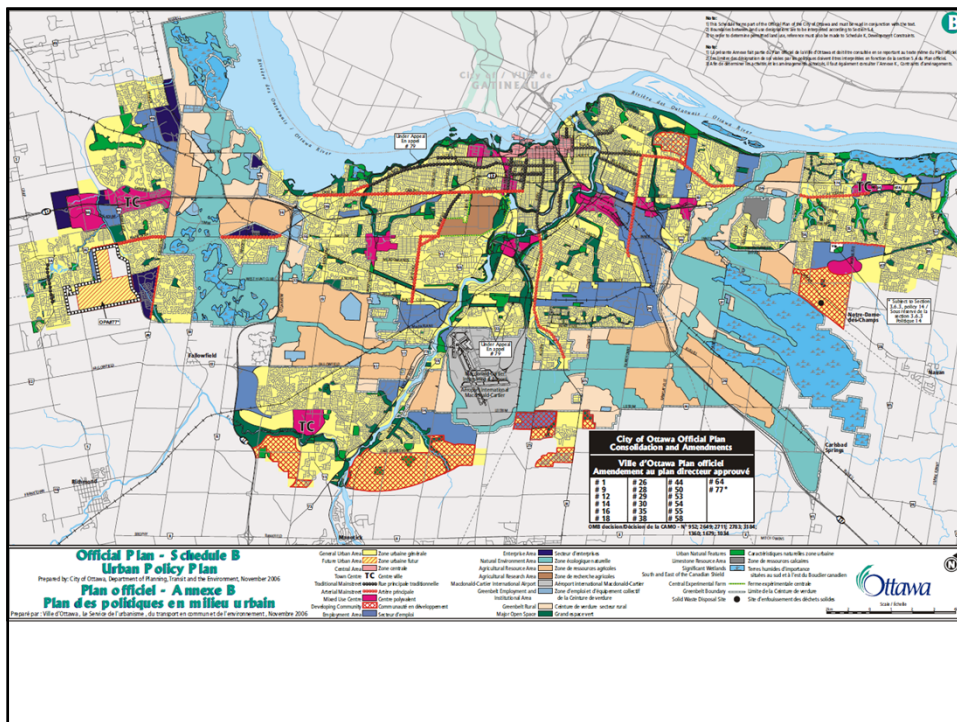
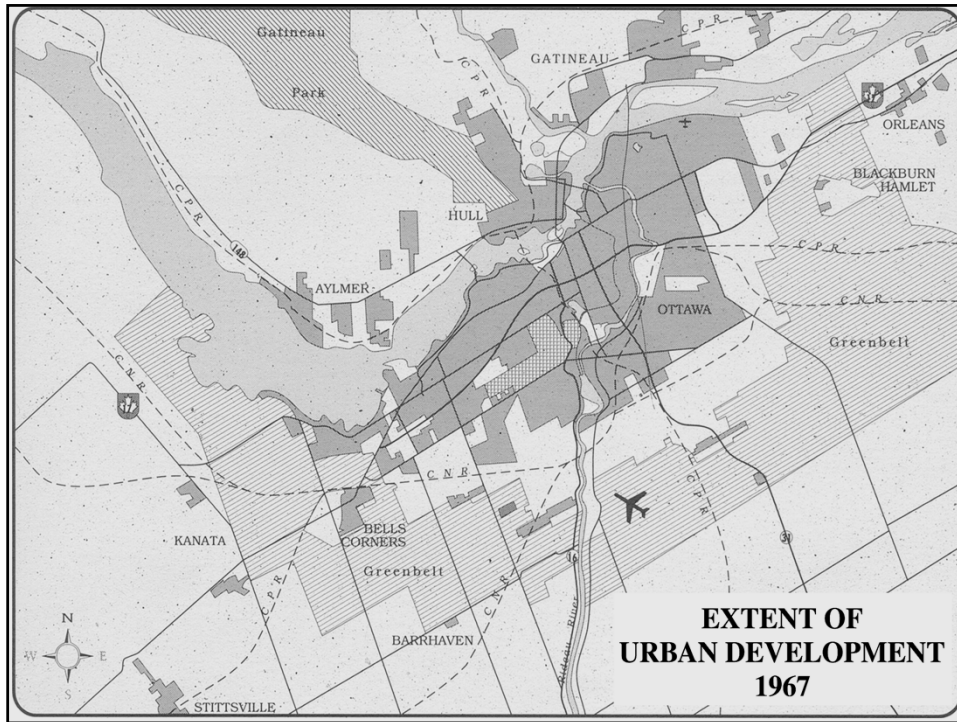
Mattias Qviström, SLU

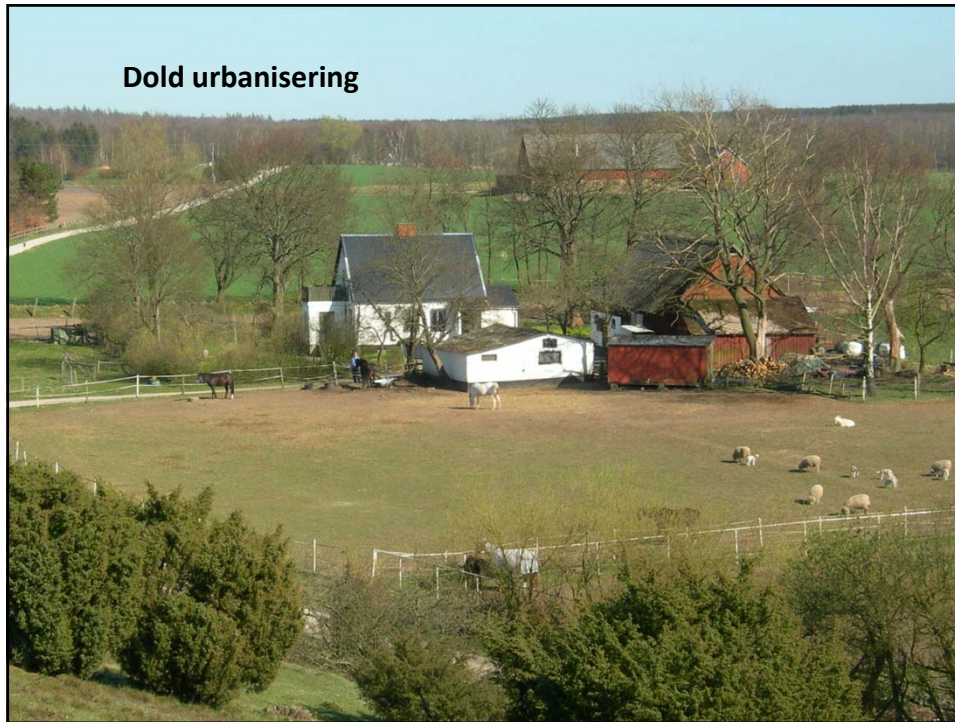


Traditionell planering (1930-tal -)

- Mötet mellan stad och land ses som ett problem
- Lösning: *åtskilj* stad och land
- "Frys" utvecklingen av den stadsnära landsbygden (greenbelts)







Flera hinder för att förbättra samspelet stad - land:

- Brist på mötesplatser, brist på dialog mellan olika aktörer
- Stuprörsplanering
- Låsta positioner: brist på förståelse för de andras perspektiv



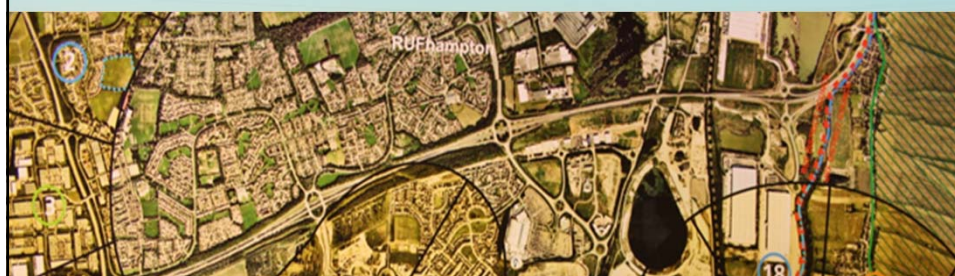
Rufopoly: ett försök att skapa dialog mellan olika intressenter, och en ökad förståelse för den stadsnära landsbygdens komplexitet.

- RUF = rural-urban fringe (stadsnära landsbygd)
- Utvecklat av planeringsforskare, Farmer's Union, lokala miljörelser, mfl.
- Prövas i ett Leader-projekt 2014



Spelets upplägg

- Spelplanen: det fiktiva RUFshire, expansiv region, god jordbruksmark, värdefulla naturområden, osv.
- Dialog om regionens utveckling (ingen vinner)
- En vandring från storstaden till landsbygden
- Specifika frågor om platsen – men utnyttja dina kunskaper
- Rollspel
- Inledande och avslutande fråga lyfter perspektivet

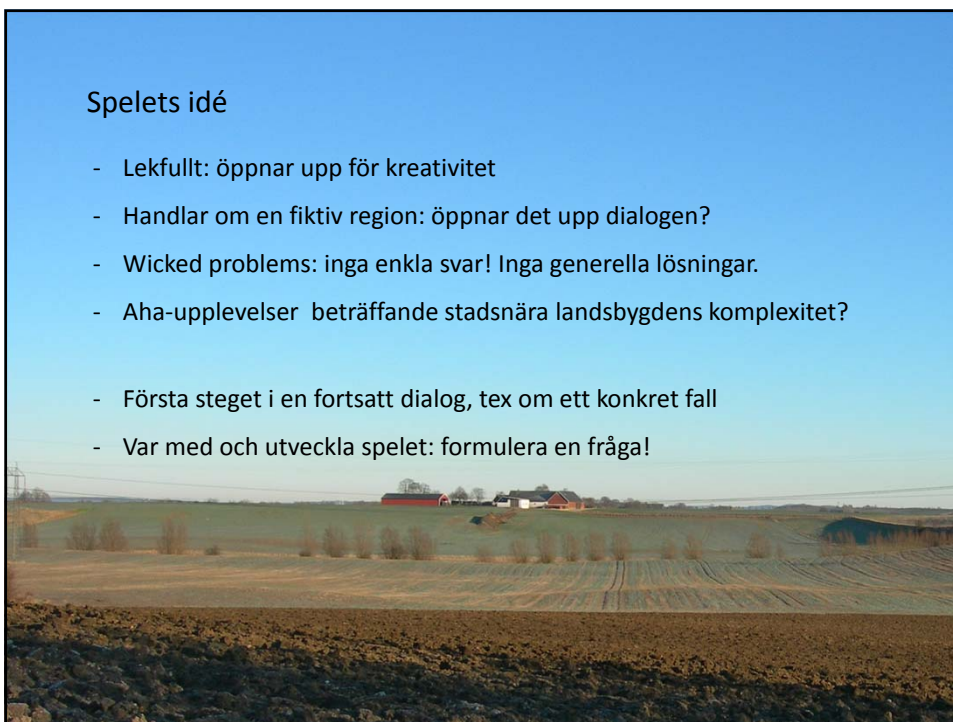


22 Staden St Fuf har upplevt återkommande översvämningar från bäckarna från den närliggande nationalparken (AONB). Vilken åtgärd förordar du?

- 1) Kostsamma investeringar i St Rufs tekniska infrastruktur för att hantera tillfälliga översvämningar
- 2) Tillskapa våtmarker på jordbruksmark i St Rufs utkant, som även kan ha rekreativa och biologiska värden
- 3) Åtgärder inom nationalparken (trots dess skydd), till exempel trädplanteringar och våtmarker, för att fördröja vattnet i ett tidigt skede.
- 4) Annat förslag (utveckla)

Spelets idé

- Lekfullt: öppnar upp för kreativitet
- Handlar om en fiktiv region: öppnar det upp dialogen?
- Wicked problems: inga enkla svar! Inga generella lösningar.
- Aha-upplevelser beträffande stadsnära landsbygdens komplexitet?
- Första steget i en fortsatt dialog, tex om ett konkret fall
- Var med och utveckla spelet: formulera en fråga!



- Prototyp – vi utvecklar spelet just nu!
- Vi vill ha kommentarer (spelets utformning, frågor, processen)
- Dialog är inte hela lösningen. Det behövs en övergripande planeringsstrategi för den stadsnära landsbygden

