



Lantmännen – ett bondeägt företag

Alnarp den 27 februari 2014

Bengt-Olov Gunnarson, ordförande, Lantmännen

Agenda

- Aktuellt ekonomiskt läge
- Utdelning och ägarnytta
- Omvärld
- Frågor och diskussion



Lantmännen – korta fakta

- En av Nordens största koncerner inom lantbruk, maskin, energi och livsmedel
- Ägs av drygt 32 000 svenska lantbrukare, har cirka 8 500 medarbetare och närvaro i 20 länder
- Omsättning (2013): 33 miljarder kronor
- Ordförande: Bengt-Olov Gunnarson
- Vd och koncernchef: Per Olof Nyman



Vårt uppdrag

- Att bidra till lönsamhet på ägarnas gårdar och att optimera avkastningen på ägarnas kapital.



Kända varumärken

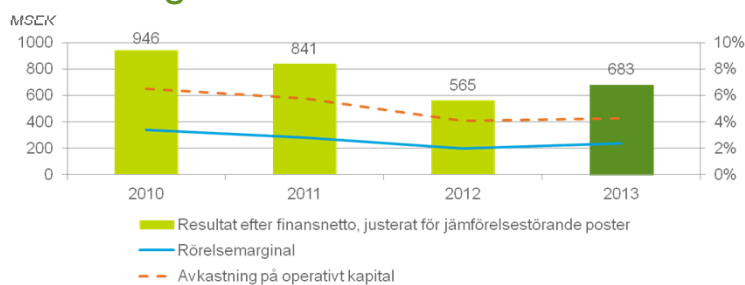


Lantmännen 2013

- **Förbättrat operativt resultat:**
 - Resultat efter finansnetto, justerat för jämförelsestörande poster, uppgår till 683 MSEK (565).
 - Signifikant starkare resultat i division Livsmedel.
- **Väsentligt stärkt finansiell ställning:**
 - Soliditeten har stärkts till 42,5 procent, högsta nivån på tio år.
 - Kassaflödet för året uppgick till 2,45 miljarder SEK.
- **Nedskrivning av värdet på etanolanläggningen i Norrköping med 800 MSEK.**
- **Resultat efter skatt uppgår till 100 MSEK (412).**



Summering av 2013



	2010	2011	2012	2013
Resultat efter finansnetto, justerat för jämförelsestörande poster (MSEK)	946	841	565	683
Avkastning på operativt kapital	6,5%	5,8%	4,1%	4,3%
Soliditet	38,6%	41,1%	41,5%	42,5%



Förslag till utdelning

MSEK	2010	2011	2012	2013
Återbäring och efterlikvid, lantbruk och maskin	95	110	120	127
Insatsutdelning	68	78	87	171
Insatsemission	177	152	80	-
Totalt	340	340	287	298
Insatsutdelning och insatsemission i procent av insatskapitalet	18%	15%	9%	9%
Utdelning förlagsinsatser	6,75%	5,5%	3,75%	3,0%



http://www.lantbruk.com/ Startside | Lantbruk & Skog...

Nu startar Skogslands nya artikelserie om lövsjögårdsskötsel. Först ut är eken - följ med till Vibyholms slott där Axel Öberg för vidare den långa traditionen av ekskogsskötsel.

Tillväxt

Jättetallen som inte vill sluta växa
92 centimeter i diameter mäter jättetallen på Nils-Erik Sjöbergs gårdsplan i brösthöjd. Klicka här och se hur den ser ut 3,5 meter högre upp.

Vinterprataren
Nils-Bertil om sitt liv

dubbla produktionen
Publicerad 2014-02-21 14:30
Innanför tegelväggarna i det klassiska sågverkshuset på Lövholmen i Piteå arbetar numera ett av Europas modernaste sågverk. Det är familjeföretaget Stenvalls Trä som satsar 150 miljoner kronor och dubblar produktionen.

Första terminssäkringen på mjölk gjord
Publicerad 2014-02-21 13:45
Den första terminssäkringen på mjölk i Sverige är nu gjord. Det är mjölkföretagaren Per-Fredrik Petrén på Bosgård som i går säkrade en del av sin produktion på över 4 kronor/ kilot på Eurexbörsen i Tyskland.

Miljonregn över Lantmännens medlemmar
Publicerad 2014-02-21 09:34 | Uppdaterad
Lantmännen förbättrar resultatet och delar ut 171 miljoner till medlemmarna - kontant. Det framkom i dag när resultatet för 2013 presenterades.

#GRISKRIS

Skövde tar över slakt av rapsgris
Publicerad 2014-02-20 18:30
Scan flyttar slakten av rapsgrisar från Skara och låter Skövde Slakteri ta hand om den. 17 grisgårdar får inga förlängda kontrakt med Scan och de som fortfarande

Lantmännen höjer sin utdelning – och ändrar fördelningen

- Höjd utdelning: ett kvitto på en stark finansiell ställning och en sund affär.
- Fördelningen av utdelningen bygger på:
 - Lantmännens starka finansiella ställning.
 - Växling från insatsemission på handel till återbäring och efterlikvid.
- Följer utdelningspolicyn:
 - Jämn och stabil utdelning.
 - Anpassning till ekonomiska förutsättningar (finansiell ställning, kassaflöde, med mera).
 - Utdelningen bygger på resultat genererat av den löpande verksamheten, exklusive engångsposter.
- Hög "direktavkastning" på inbetalda och emitterade insatser markerar Lantmännens finansiella styrka. Kontanta medel till medlemmarna.
- Värnar värdet av insatsemissionerna – ingen "utspädning".



Utdelningspolicy

- Målsättningen är att:
 - ...i form av återbäring och efterlikvid dela ut minst hela rörelseresultatet i de insatsgrundande lantbruksnära verksamheterna.
 - ...i form av insatsutdelning och insatsemission dela ut cirka 40 procent av resterande resultat efter skatt (industrirörelsen).



11

Distriktsstämma 2013



Lantmännen

Att utveckla ägarmodellen

- Efterlikvid/återbäring, insatsemission och insatsutdelning – en stark palett
- Emissionshandel
- Erbjudande om investering i delägt bolag, Scandinavian Standard AB
- Förlagsandelar - en fortsatt möjlighet? Löper ut dec 2014.
-
- Föreningslagen på is – men är investerande medlemmar en intressant utveckling?



Lantmännen

Lantmännen gör skillnad

- | | |
|---|--|
| <ul style="list-style-type: none"> • FoU • Agrodrank • DON • Foderutveckling | <ul style="list-style-type: none"> • Strategiska investeringar skapar affärsmöjligheter för lantbrukarna • Reppe – Agroetanol • Viking Malt - Doggy • Unibake - Cerealia- Kronfågel |
| <ul style="list-style-type: none"> • Affärskoncept • Terminshandel • Torkavtal • Friskvårdsservice inom Maskin | <ul style="list-style-type: none"> • ”Att äga lantmännen” • Utdelning –Efterlikvid –
Insatsutdelning - Insatsemission • Emissionshandel |



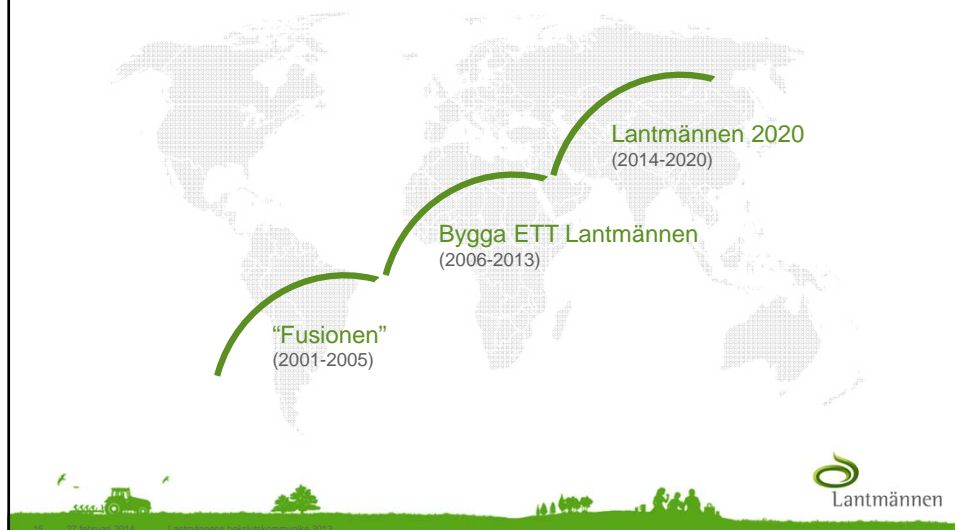
Lantmännen



Lantmännen Strategi 2020
”I en råvarudriven omvärld”

Lantmännen – Strategi 2020

Långsiktig inriktning för lönsam tillväxt i en ny värld med nya möjligheter.



Vår långsiktiga strategi ses över

- Vad ska Lantmännen som företag vara om fem till tio års tid?
- Styrelsen och koncernledningen har påbörjat en övergripande översyn av vår långsiktiga strategi.
- Baseras på våra egna styrkor och svagheter – och möjligheter och utmaningar i omvärlden.
- I ett första steg kartlägger vi vad Lantmännen ska vara år 2020.



Sammanfattning: Slutsatser från omvärldsanalysen för Lantmännens del

- Lantmännens värdekedja från jord till bord utgör en stabil plattform för fortsatt långsiktig utveckling
- Den globala efterfrågan på jordbruksråvaror skapar möjligheter att förstärka utvecklingen av de lantbruksnära affärerna
- Första & andra processledet präglas av konsolidering i Europa
- Lantmännen har idag en liten direktexponering mot tillväxtmarknader
- Tillgången till jordbruksråvaror är allt viktigare
 - Lantmännens spannmålsvärdekedja från jord till bord utgör en unik utgångspunkt i framförallt Östersjöområdet



Lantmännen – Strategi 2020

Långsiktig inriktning för lönsam tillväxt i en ny värld med nya möjligheter.

Världen förändras.

Osäker global makroekonomi, och mer volatila marknader.

1970 – 2007

Utbudsdriven marknad.

2008 – ???

Efterfrågedriven marknad.

Spannmålspriser



BNP-tillväxt, Sverige

Detta berör hela koncernen. Strategi 2020 anger den övergripande inriktningen för:

Lantmännens **portföljstrategi.**

Möjligheter till affärsutveckling **från jord till bord.**



En del av vår strategi är ”affärsutveckling från jord till bord”



Lantmännen

Diskussion och sammanfattning

Därför Kooperation

- Vi ska tjäna pengar på vår verksamhet – resultatet tillbaka till jord- och skogsbruket
- I en pressad konjunktur står vi för långsiktighet – motvikt till kvartalsekonomi ...
- ... men omvärlden förändras blixtnabbt – ”man kan välja att aktivt utnyttja möjligheterna eller passivt ta konsekvenserna”
- Utmaningar - **attityd omvärld – relation medlemmar – kapital för tillväxt**
- Utmaningar - **öka intresset bland unga företagare**



Lantmännens ungdomssatsningar

- Årligt Framtidsseminarium
 - Stipendiater från distrikten
- Möten för yngre företagare i distrikten
 - Åtekommande inbjudan kring aktuella frågor
- Kooperativ konferens i Sundsvall 16-17 november 2013
 - 85 yngre lantbrukare pratade Kooperation och företagande
- Möte med LRF Ungdomens riksstyrelse hösten 2013
- Medverka vid LRF Ungdomens regionala konferenser
- LRF Ungdomen inbjudna till Lantmännens distriktsstämmor



“Vem är det som ska äga industrin på sikt?”

Strategiska framtidfrågor -

- Ägande och styrning
- Internationalisering
- Portfölj
- Finansiering
- Påverkan



Lantmännen



Tack!